

д. 911  
33

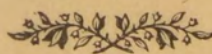


~~1462~~

# ОБЗОРЪ

## Полтавской губерніи

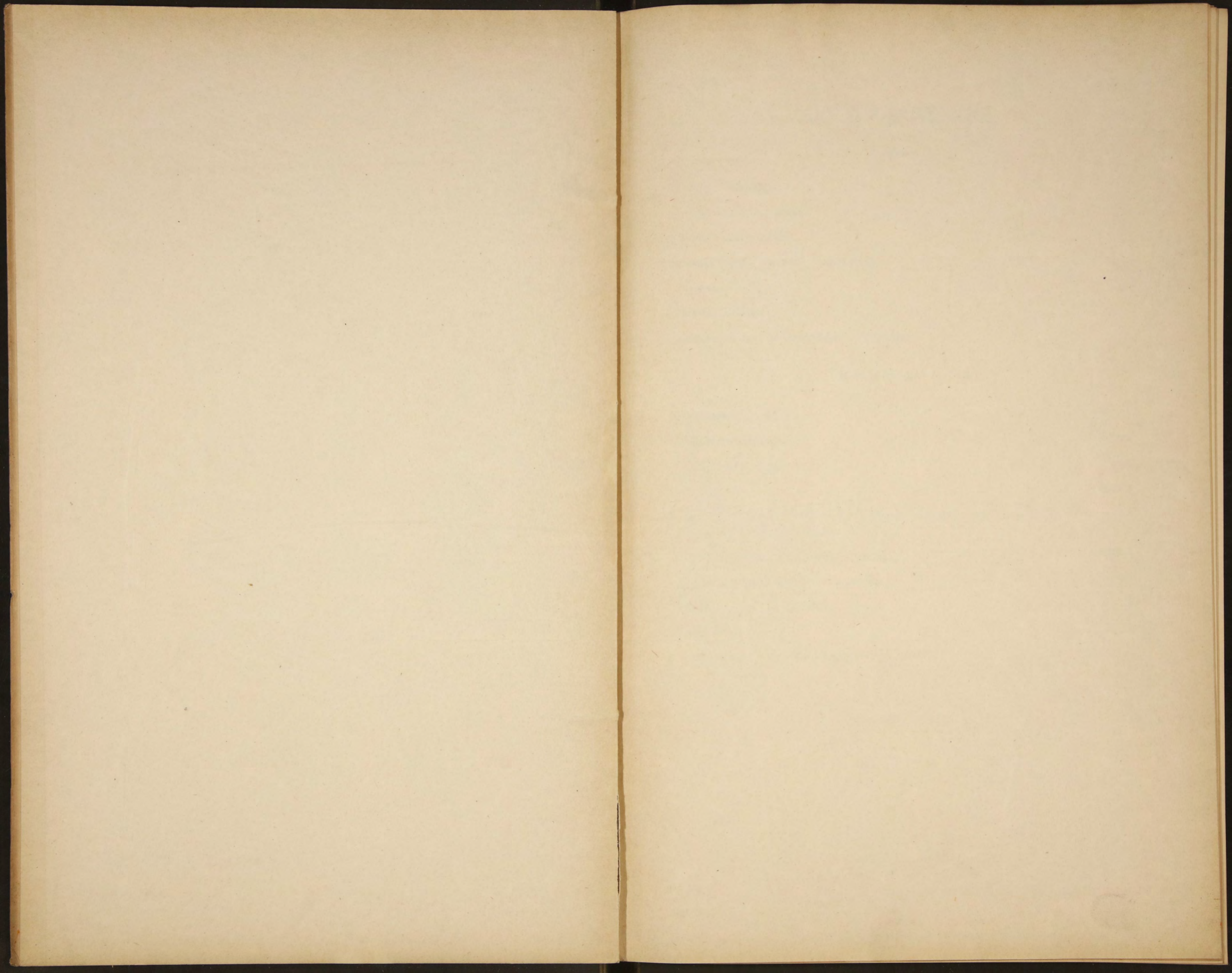
за 1901 годъ.



ПОЛТАВА.

Типо-Литографія Губернскаго Правленія.

1902.





# ОГЛАВЛЕНІЕ.

Посѣвная площадь . . . . .	1.
Условія погоды и урожай . . . . .	—
Народное продовольствіе. . . . .	2.
Промышленность заводская и фабричная . . . . .	4.
Торговля . . . . .	—
Движеніе населенія . . . . .	5.
Дѣятельность почтово-телеграфныхъ учреждений. . . . .	7.

## ВЪ Д О М О С Т И.

О фабрикахъ и заводахъ . . . . .	№ 1-й.
О движеніи населенія . . . . .	№ 2-й.
О поступленіи сборовъ . . . . .	№ 3-й.
О пожарахъ . . . . .	№ 4-й.
Приложенія къ вѣдомости № 4-й о состояніи пожарной части въ городахъ и селеніяхъ Полтавской губерніи.	
О насильственныхъ и случайныхъ смертяхъ . . . . .	№ 5-й.
О числѣ учебныхъ заведеній и учащихся. . . . .	№ 6 й.
О ходѣ переселенческаго дѣла . . . . .	№ 7-й.
О мірскихъ сборахъ . . . . .	№ 8-й.
О дѣятельности почтово-телеграфныхъ учреждений . . . . .	№ 9-й.



4911



# ОБЗОРЪ

## ПОЛТАВСКОЙ ГУБЕРНІИ

за 1901 годъ.

### *Посѣвная площадь.*

Общее количество земельных угодій, находившихся въ 1901 году подъ посѣвами разнаго рода хлѣбовъ и другихъ сельско-хозяйственныхъ растений, исчислялось въ 1.997.829 десятинъ, изъ которыхъ 1.186.353 дес. принадлежали сельскимъ обществамъ и 811.476 дес.—частнымъ владѣльцамъ.

Подъ луговыми и степными сѣнокосами находилось въ отчетномъ году по губерніи 431,785 десятинъ.

### *Условія погоды и урожай 1901 года.*

По выводамъ Статистическаго бюро Полт. губ. земства, очень короткая о с е н ь 1900 года отличалась рѣзкими колебаніями температуры, то высокой при бездождіи, то низкой съ выпаденіемъ осадковъ, количество которыхъ получилось, однако, ниже нормальнаго, особенно для юго-востока губерніи. Сравнительно рано наступившая з и м а 1900—01 г. была очень теплая и въ большинствѣ уѣздовъ многоснѣжная; въ южныхъ уѣздахъ, однако, осадковъ было и менѣе, чѣмъ въ другихъ мѣстахъ, и выпадали они попреимуществу въ видѣ дождей, отъ чего снѣжный покровъ былъ здѣсь тонокъ и непостояненъ. Ранняя в е с н а открылась при благоприятныхъ въ высшей степени условіяхъ: температура въ это время была высокая, дожди часты и обильны, быстро растаявшій снѣговой покровъ почти цѣликомъ впитался въ землю; однако, съ конца апрѣля погода повсемѣстно измѣнилась на жаркую и засушливую. Все л ѣ т о до половины августа устойчиво держалась такая же засушливая, сопровождавшаяся сильными жарами, погода, при чемъ особенною засушливостью отличался май и первая половина іюня.

Въ результатѣ урожай озимыхъ и позднихъ яровыхъ получился по губерніи нѣсколько выше средняго, урожай же раннихъ яровыхъ—ниже средняго. По отдѣльнымъ уѣздамъ, урожай оз. ржи въ юго-восточныхъ уѣздахъ оказался плохимъ,

39

въ остальныхъ же уѣздахъ значительно выше средняго; лучшій урожай раннихъ яровыхъ получился въ болѣе орошенныхъ сѣверныхъ уѣздахъ, плохой же въ менѣе орошенныхъ юго-восточныхъ. Что же касается позднихъ яровыхъ, то, благодаря, повидимому, большому значенію для нихъ іюньскихъ осадковъ, центръ лучшаго ихъ урожая находился въ сѣверо-западныхъ у.у., какъ лучше въ эту пору орошенныхъ. Въ общемъ, урожай хлѣбовъ былъ средній по нажону и плохой по умолоту.

Обычный разливъ рѣкъ и теплая, влажная погода первой половины весны способствовали очень хорошему росту травъ, особенно на поемныхъ лугахъ. Однако, со второй половины мая, подъ вліяніемъ засухи и жаровъ, травы на степяхъ и высокихъ мѣстахъ стали ухудшаться и подгорать, и только сѣнокосы лучные и болотные выдерживали засуху болѣе стойко. Засуха же и жары обусловили необычайно раннее созрѣваніе травъ и преждевременную ихъ уборку. Уборка происходила при самой благоприятной погодѣ, и сѣно получилось самаго хорошаго качества. Въ результатѣ урожай травъ получился по губерніи на твердыхъ степяхъ немного ниже,—на сѣнокосахъ же остальныхъ видовъ—немного выше средняго; по отдѣльнымъ уѣздамъ недоборъ всѣхъ родовъ сѣна получился главнымъ образомъ въ юго-восточныхъ у.у.; въ большинствѣ же остальныхъ уѣздовъ сборъ сѣна былъ выше средняго.

Жаркая и сухая погода весны и лѣта вредно вліяла на развитіе огородныхъ растений и, наоборотъ, принесла даже пользу и способствовала хорошему росту бакчей. Несмотря на обильное цвѣтеніе фруктовыхъ деревьевъ, завязи на нихъ вслѣдствіе какихъ-то невыясненныхъ причинъ уцѣлѣло сравнительно мало. Фруктовымъ деревьямъ также сильно вредили: гусеницы—въ средней части губерніи и мохнатая оленка—въ юго-восточныхъ у.у. Въ результатѣ сказаннаго урожай по губерніи яблокъ, вишенъ, а отчасти и грушъ, получился почти сплошь плохой, урожай же сливъ немногимъ ниже средняго; по отдѣльнымъ уѣздамъ относительно лучшій сборъ всѣхъ фруктовъ (кромѣ повсемѣстно плохихъ яблокъ и вишенъ) получился въ южныхъ у.у. и наихудшій—въ сѣверныхъ и сѣверо-западныхъ.

*Народное продовольствіе.*

а) Общественные хлѣбные запасы.

По числу 2,480,035 душъ обоего пола должно состоять по губерніи къ 1 января 1902 года въ общественныхъ магазинахъ узаконенной пропорціи озимаго и яроваго хлѣба . . . . . 9,920,140 п. — ф.

Въ дѣйствительности къ тому же времени общественные запасы равнялись . . . . . 7,633,699 „ — „ находящихся.

а) на лицо въ магазинахъ . . . . .	6,777,140 п. — ф.
б) въ ссудахъ и недоимкѣ за обществами . . . . .	856,559 „ — „
Въ теченіе 1901 г. было выдано обществамъ въ ссуду хлѣба . . . . .	276,516 „ — „

Въ томъ же году обществами:

а) пополнено хлѣбной ссуды и недоимки . . . . .	193,421 „ . . . „
б) замѣнено хлѣба продовольственнымъ капиталомъ . . . . .	29,168 „ — „

б) Общественный продовольственный капиталъ:

Движеніе общественнаго продовольственнаго капитала въ 1901 г. было слѣдующее:

Въ теченіе 1901 г. обществами:

а) взято въ ссуду . . . . .	1,245 р. 50 к.
б) пополнено ссуды и недоимки . . . . .	26,683 „ 4 „
в) исключено со счетовъ продовольственнаго капитала . . . . .	122 „ 3 „

Къ 1 января 1902 г. общественный продовольственный капиталъ равнялся . . . . .

	1,745,014 „ 97½ „	<small>находившися.</small>
а) въ наличныхъ деньгахъ и 0/0 бумагахъ . . . . .	1,687,670 „ 85¾ „	
б) въ ссудахъ и недоимкахъ за обществами . . . . .	57,344 „ 11¾ „	
в) сословный (мѣщанскихъ общ.) продовольственный капиталъ.		

Движеніе сословнаго продовольственнаго капитала въ 1901 году было слѣдующее:

Въ теченіе 1901 г. обществами:

а) взято въ ссуду . . . . .	— „ — „
б) пополнено ссуды и недоимки . . . . .	279 „ 78 к.

Къ 1 января 1902 г. сословный продовольственный капиталъ равнялся . . . . .

	54,242 „ 36½ „	<small>находившися.</small>
а) въ наличныхъ деньгахъ и 0/0 бумагахъ . . . . .	44,303 „ 85½ „	
б) въ ссудахъ и недоимкахъ за общ. . . . .	9,938 „ 51 „	

Губернскій продовольственный капиталъ:

Въ теченіе 1901 г. обществами:

а) взято въ ссуду на прод. и обсьм. полей . . . . .	не было.
б) взято въ ссуду на постройку магазиновъ . . . . .	700 „ — „



в) пополнено долга и % по ссудѣ взятой на продовольствіе и обсь- мененіе полей. . . . .	13,812 р. 54 $\frac{3}{4}$ к.
г) также на постройку магазиновъ . . . . .	2,351 „ 70 „
Къ 1 января 1902 г. продоволь- ственный капиталъ равнялся . . . . .	1,265,467 „ 11 $\frac{1}{4}$ „ <small>находяв- шимся.</small>
а) въ наличныхъ деньгахъ и % бу- магахъ . . . . .	1,088,858 „ 86 „
б) въ ссудахъ и недоимкахъ капи- тальнаго долга и % на продо- вольствіе, обсьмененіе полей и на постройку магазиновъ . . . . .	176,608 „ 25 $\frac{1}{4}$ „
За отчетный годъ губернской про- довольственный капиталъ увели- чился отъ % по % <sup>0</sup> / <sub>0</sub> бумагамъ . . . . .	38,551 „ — „

*Промышленность завод- ская и фабричная.*

(Приложеніемъ къ этой статьѣ служить вѣдомость № 1-й).

Общая сумма производительности фабрикъ и заводовъ въ Полтавской губерніи въ 1901 г. выражается въ 23 423.709 руб.; болѣе противъ 1900 г. на 5.763,233 руб.

Изъ всѣхъ фабрикъ и заводовъ только около 100 пред- ставляютъ серьезную и крупную промышленность.

По суммѣ производительности первенствующее мѣсто при- надлежитъ паровымъ мельницамъ, табачнымъ фабрикамъ и винокураннымъ заводамъ; изъ нихъ первыхъ дѣйствовало въ губерніи въ отчетномъ году—118, съ 1,431 рабочими; обо- ротъ—11.102,396 р., сравнительно съ 1900 годомъ мельницъ увеличилось на 46 и оборотъ увеличился на 639,714 р.

Винокуранныхъ заводовъ—58, съ 1015 рабочими; оборотъ 2.384,573 р.; противъ прошлаго года число заводовъ увели- чилось на 7 и оборотъ увеличился на 2.754,345 р.

Табачныхъ фабрикъ было—13, съ 1,602 рабочими; про- изводительность—2.568,873 руб.; противъ прошлаго года число фабрикъ увеличилось на 1 и оборотъ увеличился на 1.120,881 руб.

Сахарныхъ заводовъ дѣйствовало 4, съ 1,460 рабочими и производительностью 2.445,115 р.; противъ прошлаго года число заводовъ увеличилось на 1 и оборотъ увеличился на 1.436,662 руб.

*Торговля.*

Главными торговыми центрами въ губерніи по прежнему служатъ города: Полтава, Кременчугъ и Ромны.

Главные ярмарки существуютъ въ городахъ: Полтавѣ и Ромнахъ, изъ которыхъ большою извѣстностью пользуются: въ Полтавѣ—Ильинская и въ Ромнахъ—Маслянская, Рожде- ство-Богородицкая, Михайловская и Вознесенская.

Въ 1900 и отчетномъ годахъ  
на Ильинскую ярмарку было 1900 г. 1901 г.  
привезено товаровъ на . . . 1.380,272 р. 1.541,386 р.  
и продано на . . . 1.042,530 „ 1.164,841 „

Въ г. Ромны было привезено:

На Масляную на . . . 1.030,210 „ 1.050,312 „  
„ Рождество-Богородицкую . 1.003,620 „ 900,875 „  
На Михайловскую . . . 900,290 р. 850,160 р.  
„ Вознесенскую . . . 873,600 „ 763,410 „  

---

Всего въ Ромны привезено на. 3.807,720 р. 3.564,757 р.

Продано:

На Маслянской на . . . 675,620 р. 875,500 р.  
„ Рождество-Богородицкой . 628,360 „ 555,400 „  
„ Михайловской . . . 460,210 „ 480,320 „  
„ Вознесенской . . . 512,700 „ 502,800 „  

---

Всего продано на . . . 2,276,890 „ 2.414,020 „

По сравненіи съ 1900 годомъ, въ 1901 году на означенныя ярмарки привезено товаровъ:

Въ Полтаву болѣе на . . . . . 161.114 р.  
и продано болѣе на. . . . . 122,311 „  
Въ Ромны привезено менѣе на . . . . . 242,963 „  
и продано болѣе на. . . . . 137,130 „

*Движеніе населенія.*

(Приложеніемъ къ этой статьѣ служить вѣдомость № 2-й).

Населеніе губерніи, по свѣдѣніямъ, полученнымъ отъ настоятелей церквей и другихъ учреждений, къ 1-му января 1901 года состояло 3.428,470 чел. обоого пола, отъ избытка родившихся надъ умершими въ 1901 году, число жителей увеличилось на 49,241 душу обоого пола, такъ что къ 1-му января 1902 г. населеніе губерніи достигло 3.477.711 душъ обоого пола.

По городамъ и уѣздамъ прирость составляетъ: по первымъ —4,868 и по послѣднимъ 44,373.

Браковъ было заключено въ городахъ:

въ 1891 году 2,139 чел.  
„ 1892 „ 1,808 „  
„ 1893 „ 1,868 „  
„ 1894 „ 2,243 „  
„ 1895 „ 2,373 „  
„ 1896 „ 2,242 „  
„ 1897 „ 2,246 „  
„ 1898 „ 2,024 „  
„ 1899 „ 2,604 „  
„ 1900 „ 2,324 „  
„ 1901 „ 2,304 „ менѣе на 20 противъ предыду  
щаго 1900 г.

Въ уѣздахъ:

въ 1891 году	21,853	чел.	
„ 1892 „	19,763	„	
„ 1893 „	16,995	„	
„ 1894 „	21,521	„	
„ 1895 „	23,529	„	
„ 1896 „	20,363	„	
„ 1897 „	21,358	„	
въ 1898 „	19,669	„	
„ 1899 „	25,219	„	
„ 1900 „	21 157	„	
„ 1901 „	21,124	„	т. е. менѣе на 33.

Общее число родившихся въ городахъ было:

въ 1891 году	12,179	чел.	
„ 1892 „	11,122	„	
„ 1893 „	10,966	„	
„ 1894 „	11,456	„	
„ 1895 „	11,683	„	
„ 1896 „	12,625	„	
„ 1897 „	14,611	„	
„ 1898 „	11,446	„	
„ 1899 „	13,935	„	
„ 1900 „	13,116	„	
„ 1901 „	12,663	„	менѣе противъ предыдущаго года на 453 души.

Въ уѣздахъ:

въ 1891 году	122,350	чел.	
„ 1892 „	116,639	„	
„ 1893 „	119,277	„	
„ 1894 „	119,974	„	
„ 1895 „	120,350	„	
„ 1896 „	121,245	„	
„ 1897 „	119,339	„	
„ 1898 „	111,724	„	
„ 1899 „	125,272	„	
„ 1900 „	125,485	„	
„ 1901 „	111,891	„	т. е. менѣе на 13.594 чел.

Незаконнорожденныхъ въ городахъ было: въ 1891 г.—669, въ 1892 г.—623; въ 1893 г.—643; въ 1894 г.—666; въ 1895 г.—669; въ 1896 г.—639; въ 1897 г.—914; въ 1898 г.—607; въ 1899 г.—670; въ 1900 г.—704, въ 1901 г.—704.

Незаконнорожденныхъ въ уѣздахъ: въ 1891 г.—2,587; въ 1892 г.—2,329; въ 1893 г.—2,688; въ 1894 г.—2,739; въ 1895 г.—2,637; въ 1896 г.—2,525; въ 1897 г.—2,621; въ 1898 г.—2,436; въ 1899 г.—2,578; въ 1900 г.—2,818; въ 1901 г.—2,779.

*Дѣятельность почтово-телеграфныхъ учреждений.*

(Приложеніемъ къ этой статьѣ служить вѣдомость № 9.

Въ 1901 году въ Полтавской губерніи открыты: почтовое отдѣленіе въ с. Сокиренцахъ, Прилукскаго уѣзда и почтово-телеграфное отдѣленіе въ м. Драбовѣ, Золотоношскаго уѣзда, преобразовано почтовое отдѣленіе въ пос. Крюковѣ, Кременчугскаго уѣзда, въ почтово-телеграфное и закрыто почтовое отдѣленіе въ Ново-Николаевкѣ Константиноградскаго уѣзда; упразднены конныя почтовыя станціи: Киселевская, Яготинская, Тепловская, Пириятинская, Ромодановская, Рѣшетилловская и Курилеховская, вслѣдствіе закрытія почтовыхъ трактовъ отъ Броваровъ до Полтавы, Ново-Николаевская вслѣдствіе закрытія почтоваго тракта Константиноградъ—Перещепина, Екатеринославской губ., и Золотоношская, Песчанская и Хоцковская, вслѣдствіе закрытія почтоваго тракта Переяславъ—Золотоноша; открытъ новый трактъ Переяславъ—Барышевка, при чемъ станціи Бориспольская и Сулиминская переведены, первая—въ Барышовку и вторая—въ Скопцы.

Къ концу года въ губерніи состояло: управленіе почтово-телеграфнаго округа 1, почтово-телеграфныхъ конторъ 16, почтово-телеграфныхъ отдѣленій 17, почтовыхъ отдѣленій 38, центральныхъ телефонныхъ станцій 2, и конныхъ почтовыхъ станцій, содержимыхъ по системѣ вольныхъ почтъ, 21, безъ опредѣленія комплекта лошадей, всѣ конныя почтовыя станціи помѣщаются въ наемныхъ домахъ, предоставляемыхъ почтосодержателями, каковыя помѣщенія находятся въ удовлетворительномъ состояніи.

Въ теченіе 1901 года на конныхъ почтовыхъ станціяхъ записано 12 жалобъ, изъ коихъ 8 признаны заслуживающими уваженія и виновные подвергнуты должному взысканію, а 4, какъ не подтвердившіяся при дознаніяхъ, оставлены безъ послѣдствій.

Къ 1 января 1901 года состояло телеграфныхъ линій протяженіемъ 771<sup>1</sup>/<sub>2</sub> верстъ, а проводовъ 3335 верстъ; въ теченіе года устроено линій 30<sup>1</sup>/<sub>4</sub> верстъ и проводовъ 893 вер. и упразднено линій 227<sup>1</sup>/<sub>2</sub> вер. и проводовъ 575 верстъ вслѣдствіе перенесенія Иравительственныхъ проводовъ на столбы вновь устроенной Кіево-Полтавской желѣзной дороги.

Пріемъ и обмѣнъ телеграммъ производился въ 33 учрежденіяхъ, въ которыхъ состояло телеграфныхъ аппаратовъ 69; телефонныхъ абонентовъ за истекшій годъ было: въ Полтавѣ 106 и въ г. Кременчугѣ 104.

Личный составъ почтово-телеграфнаго вѣдомства въ губерніи состоялъ изъ 272 классныхъ чиновниковъ, 4 канцелярскихъ служителей, 3 унтеръ-офицеровъ почталіонской команды, 147 почталіоновъ, 54 сторожей и 2 рабочихъ.



**О фабрикахъ и заводахъ въ Полтавской губерніи**

*въ 1901 году.*

Родъ фабрикъ и заводовъ.	г. Полтава.			Полтавскій уѣздъ.			г. Гадячъ.		
	Число фабрикъ и заводовъ.	Сумма произ-водительности.	Число рабо-чихъ.	Число фабрикъ и заводовъ.	Сумма произ-водительности.	Число рабо-чихъ.	Число фабрикъ и заводовъ.	Сумма произ-водительности.	Число рабо-чихъ.
<b>1. Заводы и фабрики обдѣлывающіе животные продукты:</b>									
Сукновальные.	"	"	"	"	"	"	"	"	"
Кожевенные . . . . .	3	9,200	11	1	19,150	14	"	"	"
Роско-свѣчные . . . . .	"	"	"	1	354,660	21	"	"	"
Мыловаренные . . . . .	2	49,740	5	"	"	"	1	1,500	2
Салотопенные. . . . .	"	"	"	"	"	"	1	2,450	5
<b>2. Обдѣлывающіе растительные продукты:</b>									
Винокуренные . . . . .	1	83,000	60	1	2,175	13	"	"	"
Пивоваренные. . . . .	"	"	"	"	"	"	"	"	"
Пиво-медоваренные . . . . .	1	500	4	1	66,000	28	"	"	"
Свекло-сахарные и рафинадные	"	"	"	"	"	"	"	"	"
Табачные . . . . .	1	40,900	89	"	"	"	"	"	"
Мельницы: { паровыя . . . . .	8	1,867,200	233	3	366,640	48	1	15,600	30
	"	"	"	"	"	"	"	"	"
	4	10,070	6	"	"	"	"	"	"
Маслобойные . . . . .	"	"	"	"	"	"	1	1,500	2
Льнопрядильные . . . . .	"	"	"	"	"	"	"	"	"
Канатные . . . . .	"	"	"	"	"	"	"	"	"
Лѣсопилные . . . . .	"	"	"	"	"	"	"	"	"
<b>3. Обдѣлывающіе ископаемые продукты:</b>									
Изразцовые и гончарные . . . . .	"	"	"	"	"	"	"	"	"
Кирпичные . . . . .	11	79,237	213	20	49,848	178	"	"	"
<b>4. Смѣшанныхъ производствъ:</b>									
Механическіе и чугуно литейные . . . . .	1	5,500	10	"	"	"	"	"	"
Кузнечные . . . . .	56	18,060	105	245	19,545	317	32	6,400	64
Экипажные . . . . .	2	10,870	18	"	"	"	"	"	"
Колбасные . . . . .	5	17,250	24	"	"	"	"	"	"
Конфектные и пряничные . . . . .	"	"	"	"	"	"	"	"	"
Заведенія минеральныхъ водъ . . . . .	3	10,500	12	"	"	"	"	"	"
Итого . . . . .	98	2,202,027	790	272	878,018	619	36	27,450	103

Родъ фабрикъ и заводовъ.	Гадячскій уѣздъ.			г. Золотоноша.			Золотоношскій уѣздъ.			г. Зѣньковъ.			Зѣньковскій уѣздъ.		
	Число фабрикъ и заводовъ.	Сумма произ-водительности.	Число рабо-чихъ.	Число фабрикъ и заводовъ.	Сумма произ-водительности.	Число рабо-чихъ.	Число фабрикъ и заводовъ.	Сумма произ-водительности.	Число рабо-чихъ.	Число фабрикъ и заводовъ.	Сумма произ-водительности.	Число рабо-чихъ.	Число фабрикъ и заводовъ.	Сумма произ-водительности.	Число рабо-чихъ.
Сукновальные.	"	"	"	"	"	"	95	48,720	107	"	"	"	"	"	
Кожевенные . . . . .	"	"	"	"	"	"	"	"	"	1	12,000	6	"	"	
Роско-свѣчные . . . . .	"	"	"	"	"	"	"	"	"	2	456	4	"	"	
Мыловаренные . . . . .	"	"	"	"	"	"	"	"	"	2	8,623	7	"	"	
Салотопенные. . . . .	"	"	"	"	"	"	"	"	"	"	"	"	"	"	
<b>2. Обдѣлывающіе растительные продукты:</b>															
Винокуренные . . . . .	5	305,700	142	"	"	"	8	122,758	99	"	"	"	1	15,000	20
Пивоваренные. . . . .	"	"	"	"	"	"	2	5,300	9	"	"	"	1	1,350	3
Пиво-медоваренные . . . . .	"	"	"	"	"	"	2	700	2	"	"	"	"	"	"
Свекло-сахарные и рафинадные	1	580,000	290	"	"	"	"	"	"	"	"	"	"	"	"
Табачные . . . . .	"	"	"	"	"	"	"	"	"	"	"	"	"	"	"
Мельницы: { паровыя . . . . .	"	"	"	"	"	"	"	"	"	1	157,615	40	3	2,000	6
	"	"	"	"	"	"	"	"	"	97	32,695	98	"	"	"
	4	10,070	6	"	"	"	18	37,055	21	"	"	"	"	"	"
Маслобойные . . . . .	31	1,337	40	"	"	"	"	"	5	7,406	16	70	6,310	113	
Льнопрядильные . . . . .	"	"	"	"	"	"	"	"	1	25,711	114	"	"	"	
Канатные . . . . .	"	"	"	"	"	"	"	"	"	"	"	"	"	"	
Лѣсопилные . . . . .	"	"	"	"	"	"	"	"	"	"	"	"	"	"	
<b>3. Обдѣлывающіе ископаемые продукты:</b>															
Изразцовые и гончарные . . . . .	"	"	"	"	"	"	"	"	"	"	"	"	"	"	"
Кирпичные . . . . .	26	15,684	135	"	"	"	8	2,266	24	3	7,112	21	22	14,370	104
<b>4. Смѣшанныхъ производствъ:</b>															
Механическіе и чугуно литейные . . . . .	"	"	"	"	"	"	"	"	"	"	"	"	"	"	"
Кузнечные . . . . .	118	13,380	178	14	4,350	23	143	12,673	169	25	4,012	52	115	7,995	148
Экипажные . . . . .	"	"	"	"	"	"	"	"	"	"	"	"	"	"	"
Колбасные . . . . .	"	"	"	"	"	"	"	"	"	"	"	"	"	"	"
Конфектные и пряничные . . . . .	"	"	"	"	"	"	"	"	"	2	3,700	5	2	2,800	8
Заведенія минеральныхъ водъ . . . . .	"	"	"	"	"	"	"	"	"	1	800	2	1	1,000	3
Итого . . . . .	183	916,421	789	14	4,350	23	374	287,878	643	42	201,724	153	215	50,825	405

Родъ фабрикъ и заводовъ.	г. Кобеляки.			Кобелякскій уѣздъ.			г. Константиноградъ.			Константин. уѣздъ.			г. Кременчугъ.			Кременчугскій уѣздъ.			г. Лохвица.			Лохвицкій уѣздъ.		
	Число фабрикъ и заводовъ.	Сумма произ-водительности.	Число рабо-чихъ.	Число фабрикъ и заводовъ.	Сумма произ-водительности.	Число рабо-чихъ.	Число фабрикъ и заводовъ.	Сумма произ-водительности.	Число рабо-чихъ.	Число фабрикъ и заводовъ.	Сумма произ-водительности.	Число рабо-чихъ.	Число фабрикъ и заводовъ.	Сумма произ-водительности.	Число рабо-чихъ.	Число фабрикъ и заводовъ.	Сумма произ-водительности.	Число рабо-чихъ.	Число фабрикъ и заводовъ.	Сумма произ-водительности.	Число рабо-чихъ.	Число фабрикъ и заводовъ.	Сумма произ-водительности.	Число рабо-чихъ.
<b>1. Заводы и фабрики, обдѣлывающіе животные продукты:</b>																								
Сукновальные . . . . .	7	144	7	23	2,380	23	1	1,000	4	1	290	2	"	"	"	"	"	"	"	"	"	"	"	"
Кожевенные . . . . .	4	2,800	7	31	18,117	60	1	600	2	2	450	4	1	14,000	45	1	2,000	3	"	"	"	1	900	5
Воско-свѣчные . . . . .	"	"	"	"	"	"	"	"	"	"	"	"	1	5,700	10	1	1,900	2	"	"	"	"	"	"
Мыловаренные . . . . .	"	"	"	"	"	"	1	890	1	"	"	"	"	"	"	"	"	"	"	"	"	"	"	"
Салотопенные . . . . .	"	"	"	"	"	"	"	"	"	"	"	"	4	51,500	25	"	"	"	"	"	"	"	"	"
<b>2. Обдѣлывающіе растительные продукты:</b>																								
Винокуренные . . . . .	"	"	"	1	18,871	10	"	"	"	1	146,052	40	"	"	"	"	"	"	"	"	"	2	49,973	25
Пивоваренные . . . . .	1	4,000	2	"	"	"	"	"	"	1	11,560	7	3	28,600	21	2	97,475	60	"	"	"	"	"	"
Пиво-медоваренные . . . . .	"	"	"	"	"	"	"	"	"	"	"	"	"	"	"	"	"	"	"	"	"	"	"	"
Свекло-сахарные и рафинадные	"	"	"	"	"	"	"	"	"	1	100,000	400	"	"	"	"	"	"	"	"	"	"	"	"
Табачные . . . . .	"	"	"	"	"	"	"	"	"	"	"	"	8	1,075,790	647	"	"	"	"	"	"	"	"	"
Мельницы: { паровыя . . . . .	2	183,591	21	3	268,705	32	3	115,000	56	47	593,498	172	9	3,309,428	266	"	"	"	1	500	1	6	146,350	30
{ водяныя . . . . .	7	6,950	21	23	13,500	32	"	"	"	"	"	"	"	"	"	"	"	"	"	"	"	"	"	"
{ топчаки . . . . .	2	990	5	"	"	"	"	"	"	2	303	6	8	6,310	6	"	"	"	3	1,053	6	5	2,175	9
Маслобойные . . . . .	8	4,616	8	279	7,886	279	"	"	"	62	12,666	110	2	217,000	41	"	"	"	2	320	4	184	19,026	259
Льнотрестальные . . . . .	"	"	"	"	"	"	"	"	"	"	"	"	"	"	"	"	"	"	"	"	"	"	"	"
Канатные . . . . .	"	"	"	"	"	"	"	"	"	"	"	"	2	1,100	17	"	"	"	"	"	"	"	"	"
Лѣсопильные . . . . .	"	"	"	1	13,000	7	"	"	"	"	"	"	11	800,411	394	1	6,000	9	"	"	"	"	"	"
<b>3. Обдѣлывающіе ископаемые продукты:</b>																								
Изразцовые и гончарные . . . . .	"	"	"	"	"	"	"	"	"	"	"	"	"	"	"	"	"	"	"	"	"	"	"	"
Кирпичные . . . . .	2	1,540	14	12	12,500	75	3	19,200	34	9	28,310	196	3	10,900	21	25	102,698	430	2	1,380	8	14	6,835	47
<b>4. Смѣшанныхъ производствъ:</b>																								
Механическіе и чугуно литейные . . . . .	"	"	"	"	"	"	"	"	"	1	700	2	8	1,155,400	516	1	10,000	10	"	"	"	"	"	"
Кузнечные . . . . .	16	3,590	18	335	41,783	442	16	560	28	149	33,891	444	29	27,500	109	109	11,595	158	15	2,280	27	124	16,186	64
Экипажные . . . . .	"	"	"	"	"	"	"	"	"	"	"	"	2	13,900	18	"	"	"	"	"	"	"	"	"
Колбасные . . . . .	"	"	"	"	"	"	"	"	"	"	"	"	2	4,590	6	2	30,000	11	"	"	"	"	"	"
Ковфектные и пряничные . . . . .	"	"	"	"	"	"	2	2,300	4	"	"	"	5	64,543	51	"	"	"	"	"	"	"	"	"
Заведенія минеральныхъ водъ . . . . .	3	1,650	6	1	120	2	"	"	"	"	"	"	7	11,350	20	"	"	"	"	"	"	"	"	"
Итого . . . . .	52	209,871	109	709	396,862	962	27	139,550	129	276	927,720	1383	105	6,798,022	2213	142	261,668	683	23	5,533	46	336	241,445	439



Родъ фабрикъ и заводовъ.	г. Л у б н ы.			Лубенскій уѣздъ.			г. Миргородъ.		
	Число фабрикъ и заводовъ.	Сумма производительности.	Число рабочихъ.	Число фабрикъ и заводовъ.	Сумма производительности.	Число рабочихъ.	Число фабрикъ и заводовъ.	Сумма производительности.	Число рабочихъ.
<b>1. Заводы и фабрики, обдѣлывающіе животные продукты:</b>									
Сукновальные . . . . .	"	"	"	"	"	"	"	"	"
Кожевенные . . . . .	"	"	"	5	4,400	11	"	"	"
Воско-свѣчные . . . . .	"	"	"	"	"	"	"	"	"
Мыловаренные . . . . .	"	"	"	"	"	"	1	2,800	1
Салотопенные . . . . .	"	"	"	"	"	"	"	"	"
<b>2. Обдѣлывающіе растительные продукты:</b>									
Винокуренные . . . . .	"	"	"	11	115,854	140	"	"	"
Пивоваренные . . . . .	1	7,700	5	1	1,560	6	"	"	"
Пиво-медоваренные . . . . .	"	"	"	"	"	"	"	"	"
Свекло-сахарные и рафинадные	"	"	"	"	"	"	"	"	"
Табачные . . . . .	"	"	"	"	"	"	"	"	"
Мельницы: { паровыя . . . . .	3	565,353	58	7	722,150	68	"	"	"
{ водяныя . . . . .	"	"	"	3	4,200	6	"	"	"
{ топчаки . . . . .	"	"	"	"	"	"	"	"	"
Маслобойные . . . . .	"	"	"	14	930	24	"	"	"
Льнотрещальные . . . . .	"	"	"	"	"	"	"	"	"
Канатные . . . . .	"	"	"	1	1,800	4	"	"	"
Лѣсопильные . . . . .	"	"	"	"	"	"	"	"	"
<b>3. Обдѣлывающіе ископаемые продукты:</b>									
Изразцовые и гончарные . . . . .	"	"	"	"	"	"	"	"	"
Кирпичные . . . . .	5	22,064	68	15	9,136	123	"	"	"
<b>4. Смѣшанныхъ производствъ:</b>									
Механическіе и чугуно литейные . . . . .	5	4,704	17	"	"	"	"	"	"
Кузнечные . . . . .	18	3,240	24	125	5,677	180	12	1,700	10
Экипажные . . . . .	"	"	"	"	"	"	"	"	"
Колбасные . . . . .	"	"	"	"	"	"	"	"	"
Конфектные и пряничные . . . . .	"	"	"	"	"	"	"	"	"
Заведенія минеральныхъ водъ . . . . .	2	1,000	6	"	"	"	2	1,100	4
Итого . . . . .	34	604,061	178	182	865,707	562	15	5,600	15

Миргородскій уѣздъ.	г. Переяславъ.			Переяславскій уѣздъ.			г. Пирятинъ.			Пирятинскій уѣздъ.					
	Число фабрикъ и заводовъ.	Сумма производительности.	Число рабочихъ.	Число фабрикъ и заводовъ.	Сумма производительности.	Число рабочихъ.	Число фабрикъ и заводовъ.	Сумма производительности.	Число рабочихъ.	Число фабрикъ и заводовъ.	Сумма производительности.	Число рабочихъ.			
"	"	"	"	"	"	"	"	"	"	"	"	"			
1	106	2	1	710	5	"	"	"	"	1	"	"			
1	1,000	2	1	950	3	"	"	1	1,500	1	"	"			
"	"	"	"	"	"	"	"	"	"	"	"	"			
6	80 997	78	"	"	"	2	150,700	21	"	"	4	37,162	51		
"	"	"	"	"	"	3	13,000	34	"	"	2	7,000	7		
"	"	"	"	"	"	"	"	"	"	"	"	"	"		
"	"	"	"	"	"	1	641,115	410	"	"	1	1 124,000	360		
2	100,100	14	2	110,000	53	6	6,300	18	2	552,639	38	1	100,200	5	
"	"	"	1	1,200	8	23	16,528	27	"	"	"	"	"		
"	"	"	11	4,800	32	14	13,090	41	3	99,030	18	1	80	1	
19	628	20	7	6,500	35	260	21,068	495	3	7,300	12	6	3,290	13	
"	"	"	"	"	"	"	"	"	"	"	"	1	450	2	
"	"	"	"	"	"	"	"	"	"	"	"	"	"	"	
310	7,500	310	"	"	"	"	"	"	"	"	"	"	"	"	
42	123,859	175	5	5,660	38	14	24,812	123	"	"	"	15	13,440	87	
"	"	"	"	"	"	"	"	"	"	"	"	"	"	"	
68	8,540	72	24	7,645	55	147	15,163	220	14	8,350	16	66	8,608	47	
"	"	"	"	"	"	"	"	"	"	"	"	"	"	"	
"	"	"	"	"	"	"	"	"	2	2,490	2	"	"	"	
"	"	"	"	"	"	"	"	"	1	2,500	5	"	"	"	
"	"	"	"	"	"	"	2	4,000	6	1	1,200	1	1	500	2
449	322,730	673	52	137,465	229	472	905,776	1395	27	675,009	93	98	1,294,730	575	

Родъ фабрикъ и заводовъ.	г. Прилуки.			Прилуцкій уѣздъ.			г. Ромны.			Роменскій уѣздъ.			г. Хороль.			Хорольскій уѣздъ.			ВСЕГО въ губерніи.		
	Число фабрикъ и заводовъ.	Сумма произ-водительности.	Число рабо-чихъ.	Число фабрикъ и заводовъ.	Сумма произ-водительности.	Число рабо-чихъ.	Число фабрикъ и заводовъ.	Сумма произ-водительности.	Число рабо-чихъ.	Число фабрикъ и заводовъ.	Сумма произ-водительности.	Число рабо-чихъ.	Число фабрикъ и заводовъ.	Сумма произ-водительности.	Число рабо-чихъ.	Число фабрикъ и заводовъ.	Сумма произ-водительности.	Число рабо-чихъ.	Число фабрикъ и заводовъ.	Сумма произ-водительности.	Число рабо-чихъ.
<b>1. Заводы и фабрики, обдѣлывающіе животные продукты:</b>																					
Сукновальные.	"	"	"	"	"	"	"	"	"	"	"	"	"	"	1	1,650	5	128	54,184	148	
Кожевенные.	26	30,254	58	"	"	"	"	"	"	"	"	"	"	1	3,500	3	81	119,945	283		
Воско-свѣчные.	"	"	"	"	"	"	"	"	"	"	"	"	"	"	"	"	"	7	363,036	41	
Мыловаренные.	1	25,000	5	"	"	"	"	2	19,540	7	"	"	"	"	"	"	"	13	111,543	34	
Салотопенные.	"	"	"	"	"	"	"	"	"	"	"	"	"	"	"	"	"	5	53,950	30	
<b>2. Обдѣлывающіе растительные продукты:</b>																					
Винокуренные.	1	91,778	60	3	74,849	58	2	995,452	61	3	41,362	57	"	"	"	6	52,890	80	58	2,384,573	1015
Пивоваренные.	1	2,860	4	"	"	"	"	"	"	"	"	"	"	"	"	"	"	4	67,200	34	
Пиво-медоваренные.	"	"	"	"	"	"	"	"	"	"	"	"	"	"	"	"	"	4	2,445,115	1,460	
Свекло-сахарные и рафинадные.	"	"	"	"	"	"	"	"	"	"	"	"	"	"	"	"	"	4	2,445,115	1,460	
Табачные.	3	1,314,183	716	"	"	"	"	1	138,000	150	"	"	"	"	"	"	"	13	2,568,873	1,602	
Мельницы: {	паровыя	3	375,542	51	"	"	3	773,219	110	"	"	"	1	488,766	27	1	282,000	54	118	11,102,396	1,431
	водяныя	"	"	"	"	"	"	"	"	"	"	"	"	"	"	"	"	"	154	75,073	192
	топчаки	7	13,870	17	32	4,330	59	"	"	"	"	"	2	2,600	8	112	195,756	235			
Маслобойные.	2	10,250	4	126	21,302	151	2	60,000	8	81	7,842	45	2	40,100	16	1	800	3	1167	458,077	1,698
Льнотренальные.	"	"	"	"	"	"	"	"	"	"	"	"	"	"	"	"	"	2	26,161	116	
Канатные.	2	1,190	4	"	"	"	"	"	"	"	"	"	"	"	"	"	"	5	4,090	25	
Лѣсопильные.	"	"	"	"	"	"	"	"	"	"	"	"	"	"	"	"	"	13	819,411	410	
<b>3. Обдѣлывающіе ископаемые продукты:</b>																					
Изразцовые и гончарные.	"	"	"	"	"	"	"	"	"	63	6,150	84	"	"	"	"	"	373	13,650	394	
Кирпичные.	3	8,400	32	19	28,533	95	2	1,700	11	27	28,058	72	3	5,446	19	21	16,788	101	331	639,776	2,444
<b>4. Смѣшанныхъ производствъ:</b>																					
Механическіе и чугуно литейные.	"	"	"	"	"	"	1	16,780	22	"	"	"	"	"	"	"	"	17	1,193,084	577	
Кузнечные.	29	9,635	83	138	14,313	167	20	6,600	26	109	11,276	166	15	5,000	60	160	7,125	194	2,486	336,672	3,666
Экипажные.	"	"	"	"	"	"	"	"	"	"	"	"	"	"	"	"	"	4	24,770	36	
Колбасные.	2	11,380	5	"	"	"	"	"	"	"	"	"	"	"	"	"	"	13	65,710	48	
Конфектные и пряничные.	2	4,020	5	"	"	"	2	2,036	9	"	"	"	"	"	"	"	"	16	81,899	87	
Заведенія минеральныхъ водъ.	3	2,675	8	"	"	"	3	2,465	9	"	"	"	"	"	"	"	"	30	38,360	81	
Итого.	85	1,901,037	1052	318	143,327	530	38	2,015,792	413	284	96,446	471	21	539,312	122	193	367,353	448	5,172	23,423,709	16,245



# **ВѢДОМОСТЬ**

о движеніи населенія въ Полтавской губерніи

*въ 1901 году.*

ГОРОДА и УѢЗДЫ.	Число браковъ.	Ч И С Л О Р О Д И				
		Законнорожденныхъ.			Незаконнорожден	
		м. п.	ж. п.	об. п.	м. п.	ж. п.
<b>Въ городахъ:</b>						
Въ Полтавѣ . . . . .	423	972	921	1,893	102	104
„ Гадячѣ . . . . .	77	205	199	404	6	7
„ Золотоношѣ . . . . .	88	207	192	399	11	10
„ Зѣньковѣ . . . . .	95	232	232	464	3	11
„ Кобелякахъ . . . . .	128	351	339	690	10	19
„ Константиноградѣ . . . . .	67	165	165	330	6	9
„ Кременчугѣ и пос. Крюковѣ . . . . .	538	1,482	1,354	2,836	96	91
„ зашт. гор. Градижскѣ . . . . .	79	249	231	480	6	5
„ Лохвицѣ . . . . .	62	184	174	358	8	3
„ Лубнахъ . . . . .	62	218	209	427	19	20
„ Миргородѣ . . . . .	111	271	261	532	16	12
„ Переяславѣ . . . . .	121	306	314	620	15	15
„ Пирятинѣ . . . . .	75	249	230	479	9	12
„ Прилукахъ . . . . .	140	402	412	814	10	8
„ Ромнахъ . . . . .	107	261	256	517	23	14
„ зашт. гор. Глинскѣ . . . . .	26	82	73	155	3	3
„ Хоролѣ . . . . .	105	296	265	561	10	8
<b>Итого въ городахъ.</b>	<b>2,304</b>	<b>6,132</b>	<b>5,827</b>	<b>11,959</b>	<b>353</b>	<b>351</b>
<b>Въ уѣздахъ:</b>						
Въ Полтавскомъ . . . . .	1,637	3,914	3,716	7,630	129	106
„ Гадяцкомъ . . . . .	1,321	3,269	3,028	6,297	59	63
„ Золотоношскомъ . . . . .	1,631	4,715	4,353	9,068	130	146
„ Зѣньковскомъ . . . . .	1,047	2,568	2,478	5,046	56	35
„ Кобеляцкомъ . . . . .	1,533	4,331	4,287	8,618	135	155
„ Константиноградскомъ . . . . .	2,174	6,272	5,822	12,094	108	101
„ Кременчугскомъ . . . . .	1,184	3,544	3,358	6,902	87	100
„ Лохвицкомъ . . . . .	1,132	2,971	2,871	5,842	82	63
„ Лубенскомъ . . . . .	1,101	2,891	2,637	5,528	75	83
„ Миргородскомъ . . . . .	1,287	2,933	2,893	5,826	79	73
„ Переяславскомъ . . . . .	1,390	3,793	3,694	7,487	100	106
„ Пирятинскомъ . . . . .	1,251	3,366	3,108	6,474	99	82
„ Прилуцкомъ . . . . .	1,607	4,030	3,857	7,887	112	105
„ Роменскомъ . . . . .	1,466	3,837	3,466	7,303	78	66
„ Хорольскомъ . . . . .	1,363	3,667	3,443	7,110	85	81
<b>Итого въ уѣздахъ .</b>	<b>21,124</b>	<b>56,101</b>	<b>53,011</b>	<b>109,112</b>	<b>1,414</b>	<b>1,365</b>
<b>Всего по губерніи .</b>	<b>23,428</b>	<b>62,233</b>	<b>48,838</b>	<b>121,071</b>	<b>1,767</b>	<b>1,716</b>

В Ш И Х С Я.	В С Е Г О.			Число умершихъ.			Прибыль или убыль.			
	ныхъ.									
		об. п.	м. п.	ж. п.	об. п.	м. п.	ж. п.	об. п.	м. п.	ж. п.
206	1,074	1,025	2,099	886	736	1,622	188	289	+	477
13	211	206	417	118	91	209	93	115	+	208
21	218	202	420	129	100	229	89	102	+	191
14	235	243	478	190	171	361	45	72	+	117
29	361	358	719	182	169	351	179	189	+	368
15	171	174	345	133	75	208	38	99	+	137
187	1,578	1,445	3,023	948	784	1,732	630	661	+	1,291
11	255	236	491	249	230	479	6	6	+	12
11	192	177	369	113	85	198	79	92	+	171
39	237	229	466	149	138	287	88	91	+	179
28	287	273	560	172	148	320	115	125	+	240
30	321	329	650	157	159	316	164	170	+	334
21	258	242	500	167	121	288	91	121	+	212
18	412	420	832	243	210	453	169	210	+	379
37	284	270	554	203	145	348	81	125	+	206
6	85	76	161	39	43	82	46	33	+	79
18	306	273	579	155	157	312	151	116	+	267
<b>704</b>	<b>6,485</b>	<b>6,178</b>	<b>12,663</b>	<b>4,233</b>	<b>3,562</b>	<b>7,795</b>	<b>2,252</b>	<b>2,616</b>	<b>+</b>	<b>4,868</b>
235	4,043	3,822	7,865	2,508	2,286	4,794	1,535	1,536	+	3,071
122	3,328	3,091	6,419	2,107	2,034	4,141	1,221	1,057	+	2,278
276	4,845	4,499	9,344	2,904	2,693	5,597	1,941	1,806	+	3,747
91	2,624	2,513	5,137	2,270	2,207	4,477	354	306	+	660
290	4,466	4,442	8,908	2,674	2,557	5,231	1,792	1,885	+	3,677
209	6,380	5,923	12,303	3,352	3,003	6,355	3,028	2,920	+	5,948
187	3,631	3,458	7,089	2,072	1,864	3,936	1,559	1,594	+	3,153
145	3,053	2,934	5,987	1,617	1,591	3,208	1,436	1,343	+	2,779
158	2,966	2,720	5,686	1,567	1,578	3,145	1,399	1,142	+	2,541
152	3,012	2,966	5,978	1,767	1,718	3,485	1,245	1,248	+	2,493
206	3,893	3,800	7,693	2,261	2,187	4,448	1,632	1,613	+	3,245
181	3,465	3,190	6,655	2,321	2,214	4,535	1,144	976	+	2,120
217	4,142	3,962	8,104	2,530	2,442	4,972	1,612	1,520	+	3,132
144	3,915	3,532	7,447	2,333	2,276	4,609	1,582	1,256	+	2,838
166	3,752	3,524	7,276	2,347	2,238	4,585	1,405	1,286	+	2,691
<b>2,779</b>	<b>57,515</b>	<b>54,376</b>	<b>111,891</b>	<b>34,630</b>	<b>32,888</b>	<b>67,518</b>	<b>22,885</b>	<b>21,488</b>	<b>+</b>	<b>44,373</b>
<b>3,483</b>	<b>64,000</b>	<b>60,554</b>	<b>124,554</b>	<b>38,863</b>	<b>36,450</b>	<b>75,313</b>	<b>25,137</b>	<b>24,104</b>	<b>+</b>	<b>49,241</b>



# ВѢДОМОСТЬ

о поступленіи сборовъ въ 1901 году по Полтавской губерніи.

Наименованіе сборовъ.	Слѣдовало поступить				Вновь причислено.		Исключено.		Взыскано.				Осталось къ 1 января 1902 года.				
	Недоимки.		Оклада.		Недоимки.	Оклада.	Недоимки.	Оклада.	Недоимки.	Оклада.	Недоимки.	Оклада.	Недоимки.	Оклада.	Всего.		
	Руб.	К.	Руб.	К.											Руб.	Коп.	Руб.
	Руб.	К.	Руб.	К.	Руб.	К.	Руб.	К.	Руб.	К.	Руб.	К.	Руб.	Коп.	Руб.	Коп.	
Съ крестьянскихъ надѣльныхъ земель.																	
Государственный поземельный налогъ . . . . .	63	20	37879	17	„	„	„	„	91	74	63	13	37748	94	„	7 38 49 38 56	
<b>Въкупные платежи:</b>																	
а) Съ бывшихъ помѣщичьихъ крестьянъ по разрѣшеннымъ выкупнымъ судамъ . . . . .	10794	21	795818	26	3	88	„	„	33	47	2271	6	10759	80	780510	2 4 82 13037 18 13042 „	
б) Съ бывшихъ Государственныхъ крестьянъ по ВЫСОЧАЙШЕ утвержденному 12 Юня 1886 года мѣрѣію Государственнаго Совѣта . . . . .	6939	56	371912	33	117	87	29	23	2981	97	1101	32	3162	91	360078	76 912 55 10761 48 11674 3	
Итого выкупныхъ платежей . . . . .	17733	77	1167730	59	121	75	29	23	3015	44	3372	38	13922	71	1140588	78 917 37 23798 66 24716 3	
Земскіе поземельные сборы (губернскіе и уѣздные) . . . . .	16437	30	390566	58	155	56	57	24	3084	16	604	44	12749	90	377312	93 758 80 12706 45 13465 25	
Всего . . . . .	34234	27	1596176	34	277	31	86	47	6099	60	4068	56	26735	74	1555650	65 1676 24 36543 60 38219 84	
<b>Съ прочихъ земель:</b>																	
Государственный поземельный налогъ съ земель малороссійскихъ казаковъ, государственныхъ крестьянъ, крестьянъ собственниковъ, владѣющихъ этими землями на правѣ частной собственности и частныхъ землевладѣльцевъ . . . . .	3580	28	170239	89	835	59	„	„	81	15	983	10	4299	55	168718	92 35 17 537 87 573 4	
Налогъ съ недвижимыхъ имуществъ въ городахъ, посадахъ и мѣстечкахъ . . . . .	1106	61	108000	„	1113	72	„	„	„	„	11	52	2056	83	107771	87 163 50 216 61 380 11	
Государственный квартирный налогъ . . . . .	1446	71	39189	50	1022	70	„	„	419	80	347	48	1655	58	37190	67 394 3 1651 35 2045 38	
Штрафы . . . . .	„	„	„	„	480	25	„	„	„	„	„	„	480	25	„	„	
<b>Другихъ разныхъ неокладныхъ взысканій по вѣдомствамъ:</b>																	
1. Военнаго Министерства.																	
а) Главнаго Интендантскаго Управленія . . . . .	„	„	„	„	3506	9	„	„	„	„	„	„	„	„	„	„	3506 9 „ „ 3506 9
б) Главнаго Артиллерійскаго Управленія . . . . .	„	„	„	„	53	44	„	„	„	„	„	„	„	„	„	„	53 44 „ „ 53 44
2. Министерства Финансовъ по Департаментамъ:																	
а) Государственнаго казначейства . . . . .	42257	21	„	„	11383	27	„	„	1669	34	„	„	8877	44	„	„	43093 70 „ „ 43093 70
б) Окладныхъ сборовъ . . . . .	58764	96	„	„	3526	18	73887	72	4116	50	13449	84	12068	34	26081	35	46106 30 34356 53 80462 83
*) Въ томъ числѣ сбора на межеваніе . . . . .	578	8	„	„	„	„	„	„	„	„	„	„	578	8	„	„	„ „ „ „ „ „



Наименование сборовъ.	Слѣдовало поступить				Вновь причислено.				Исключено.				Взыскано.				Осталось къ 1 января 1902 года.					
	Недоимки.		Оклада.		Недоимки.		Оклада.		Недоимки.		Оклада.		Недоимки.		Оклада.		Недоимки.		Оклада.		Всего.	
	Руб.	К.	Руб.	К.	Руб.	К.	Руб.	К.	Руб.	К.	Руб.	К.	Руб.	К.	Руб.	Коп.	Руб.	Коп.	Руб.	Коп.	Руб.	Коп.
И недоимки разсроченной, на основаніи распоряженія Министерства, подлежащей взысканію въ 1901 году.																						
в) Главнаго Управленія Неокладныхъ Сборовъ и казенной продажи питей.	22816	16			16102	33			1283	33			16415	28			21219	88			21219	88
г) Учрежденія по части торговли и промышленности	32783	9			22568	40	123607	22	18307	47	447	67	29917	95	110393	73	7126	7	12765	82	19891	89
д) Особенной Канцеляріи по кредитной части.					758	90			136				298	95			323	95			323	95
3. Министерства Земледѣлія и Государственныхъ Имуществъ	813				43	50			813				37	50			6				6	
4. Министерства Внутреннихъ Дѣлъ	118067	40			41332	90			5136	36			11890	56			142373	38			142373	38
5. Министерства Народнаго Просвѣщенія	11075				71450	49			827				59295	49			22403				22403	
6. Министерства Юстиціи	16818	88			12113	94			5465	69			7968	46			15498	67			15498	67
<b>Итого</b>	<b>303395</b>	<b>70</b>			<b>182974</b>	<b>44</b>	<b>197494</b>	<b>94</b>	<b>37754</b>	<b>69</b>	<b>13897</b>	<b>51</b>	<b>146904</b>	<b>97</b>	<b>136475</b>	<b>8</b>	<b>301710</b>	<b>48</b>	<b>47122</b>	<b>35</b>	<b>348832</b>	<b>83</b>



**О пожарахъ въ Полтавской губерніи**

*за 1901 годъ.*





# **ТАБЕЛЬ**

о состояніи пожарной части въ городахъ Полтавской губерніи

*въ 1901 году.*

О состояні пожарной части въ городахъ

Полтавской губерні за 1901 годъ.

НАЗВАНІЕ ГОРОДОВЪ.	Брандмейстеровъ.	Рабочихъ.	Пожарн. лошадей			Трубы.	Къ нимъ рукавовъ.	Дрогъ.		Бочекъ съ тачками.	Чановъ.	Велеръ.	Лѣстницъ.	Ушаговъ.	Багровъ.	Топорскъ.	Щитовъ.	Лопатъ.	Ломовъ.	Вилъ.	Что стоитъ содержаніе.	
			Принадлежащихъ городу.	Содержимыхъ по найму.	Поставленныхъ по найму.			Лѣтнихъ.	Зимнихъ.												РУБЛИ.	КОП.
Въ Полтавѣ . . . . .	1	75	45	„	„	6	11	3	1	30	„	30	4	„	9	45	5	45	16	16	19,956	15
» Гадячѣ . . . . .	1	6	6	„	„	4	5	1	1	18	6	18	1	2	5	2	5	3	„	„	1,642	70
» Золотоношѣ . . . . .	1	9	8	„	„	3	3	1	„	13	„	20	2	„	4	1	2	4	2	3	2,143	„
» Зѣньковѣ . . . . .	„	8	8	„	„	5	10	1	„	50	7	30	4	„	7	2	6	8	2	3	1,991	„
» Кобелякахъ . . . . .	1	13	12	„	„	3	3	1	„	12	1	12	1	„	6	4	„	9	2	4	2,757	„
» Константиноградѣ . . . . .	1	8	8	„	„	5	5	2	„	10	7	10	3	„	12	7	5	8	3	8	4,083	65
» Кременчугѣ . . . . .	1	34	19	„	„	6	25	2	„	30	4	35	6	4	16	20	5	10	8	6	14,047	18
» посадѣ Крюковѣ . . . . .	„	9	8	„	„	3	15	2	„	10	„	10	3	2	8	6	2	5	4	2		
» заштатномъ городѣ Градижскѣ . . . . .	„	5	5	„	„	2	5	5	„	5	1	4	2	„	6	4	1	6	2	1	1,200	„
» Лохвицѣ . . . . .	1	8	6	„	„	5	11	1	1	12	3	13	2	11	15	8	1	13	2	7	1,782	25
» Лубнахъ . . . . .	1	11	10	„	„	2	6	1	„	24	1	16	2	11	8	2	1	6	3	3	3,024	„
» Миргородѣ . . . . .	„	9	8	„	„	4	7	1	„	10	2	10	1	2	5	5	2	10	10	4	1,500	„
» Переяславѣ . . . . .	1	17	16	„	„	5	12	1	„	15	„	15	2	„	5	4	2	7	3	5	3,626	39
» Пирятинѣ . . . . .	„	10	9	„	„	3	5	1	„	19	„	10	1	„	8	2	4	16	1	6	2,947	80
» Прилукахъ . . . . .	2	25	20	„	„	5	16	2	„	20	2	20	2	„	5	6	17	2	3	10	6,504	„
» Ромнахъ . . . . .	2	20	22	„	„	5	7	2	2	14	4	14	2	2	10	4	2	6	6	10	5,590	„
» Заштатномъ городѣ Глинскѣ . . . . .	1	„	„	„	„	1	2	1	„	12	„	10	4	1	2	„	„	2	2	3	80	„
» Хоролѣ . . . . .	„	8	7	„	„	5	15	3	„	8	5	7	1	1	4	7	3	4	1	4	1,770	96
Итого . . . . .	14	275	217	„	„	72	163	31	5	312	43	284	43	36	135	129	63	164	70	95	74,646	09



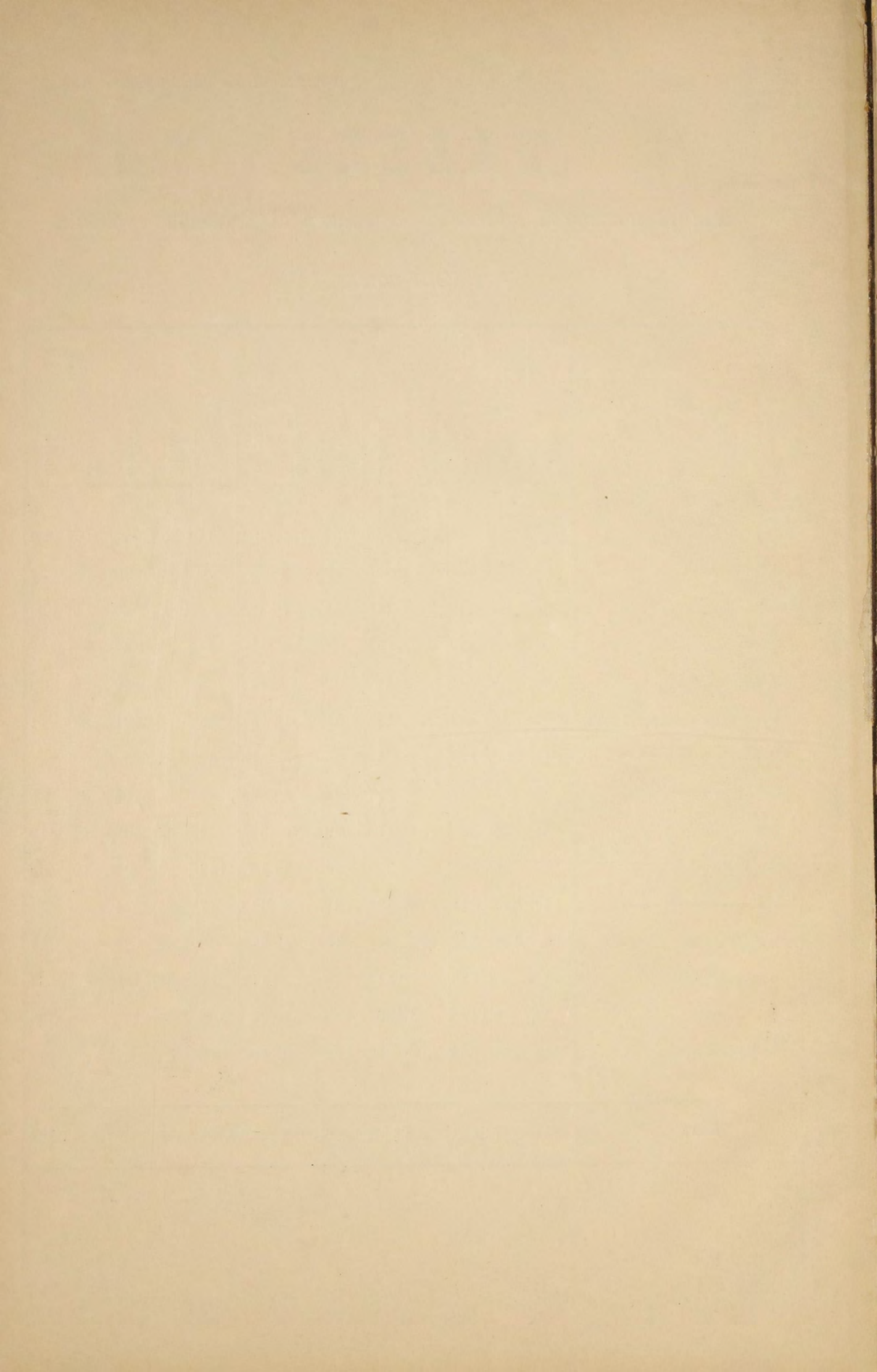


# ТАБЕЛЬ

о состояніи пожарной части въ селеніяхъ Полтавской губерніи

за 1901 годъ.

Въ уѣздахъ.	Трубы.	Дрогъ лѣтнихъ.	Бочекъ на колесахъ.	Чановъ.	Ведеръ.	Лѣстницъ.	Упатовъ.	Багровъ.	Топоровъ.	Щитовъ.	Лопатъ.	Ломовъ.	Вилъ.
Полтавскомъ . . . . .	150	111	545	46	2692	353	274	181	844	22	952	207	209
Гадячскомъ . . . . .	106	„	666	28	220	17	23	430	130	12	98	69	34
Золотоношскомъ . . . . .	126	83	419	1	169	53	11	384	14	„	26	5	26
Зѣньковскомъ . . . . .	105	66	299	1	1194	27	3	255	184	18	229	85	357
Кобелякскомъ . . . . .	106	58	291	3	328	23	„	123	25	12	36	5	38
Константиноградскомъ . . . . .	198	36	479	„	125	51	1	51	35	5	21	29	14
Кременчугскомъ . . . . .	94	200	178	„	252	65	„	273	„	1	„	„	„
Лохвицкомъ . . . . .	97	65	547	9	747	139	6	396	100	25	206	26	129
Лубенскомъ . . . . .	85	35	534	26	2179	166	80	344	773	51	582	22	312
Миргородскомъ . . . . .	68	26	265	9	959	36	3	139	114	„	91	10	69
Переяславскомъ . . . . .	126	116	543	4	191	28	6	339	17	4	14	10	71
Пирятинскомъ . . . . .	180	136	742	102	939	43	26	378	38	3	186	61	209
Прилукскомъ . . . . .	159	„	739	147	1512	75	„	472	276	37	155	„	80
Роменскомъ . . . . .	99	88	1495	85	4287	438	557	238	1506	7	930	141	536
Хорольскомъ . . . . .	145	237	689	78	1010	132	25	507	372	„	„	„	„
Итого . . . . .	1844	1257	8431	539	16,804	1646	1015	4510	4428	197	3526	670	2084



О насильственныхъ и случайныхъ смертяхъ  
въ Полтавской губерніи

за 1901 годъ.

**ГОРОДА и УЪЗДЫ.**

**Лица, умершія насильствен**

Число случ. смерт.			Жертвы смертоубійства.						Самоубій-	
Дѣтубійствъ новорожден.	Смерто- убійствъ.	ИТОГО.	Дѣтубій- ство.		Смерто- убійство.		ИТОГО.		цы.	
			м.	ж.	м.	ж.	м.	ж.	м.	ж.

**Въ городахъ:**

Въ Полтавѣ . . . . .	2	2	2	2	2	2	2	7	3
„ Гадячѣ . . . . .	1	1	1	1	1	1	1	1	1
„ Золотоношѣ . . . . .	2	2	2	2	2	2	2	2	2
„ Зѣньковѣ . . . . .	1	1	1	1	1	1	1	1	1
„ Кобелякахъ . . . . .	1	1	1	1	1	1	1	1	1
„ Константиноградѣ . . . . .	1	2	3	1	2	3	3	7	5
„ Кременчугѣ и пос. Крюковѣ . . . . .	1	1	2	1	1	2	2	1	1
„ Лохвицѣ . . . . .	1	1	1	1	1	1	1	1	2
„ Лубнахъ . . . . .	1	1	1	1	1	1	1	1	2
„ Миргородѣ . . . . .	1	1	1	1	1	1	1	2	1
„ Переяславѣ . . . . .	1	1	1	1	1	1	1	1	1
„ Пирятинѣ . . . . .	1	1	1	1	1	1	1	1	1
„ Прилукахъ . . . . .	1	2	3	1	2	3	3	3	3
„ Ромнахъ . . . . .	1	1	1	1	1	1	1	1	1
„ зашт. гор. Глинскѣ . . . . .	1	1	1	1	1	1	1	1	1
„ Хоролѣ . . . . .	1	1	1	1	1	1	1	1	1

**Итого въ городахъ.**

Итого въ городахъ.	12	5	17	7	6	2	2	9	8	23	10
--------------------	----	---	----	---	---	---	---	---	---	----	----

**Въ уѣздахъ:**

Въ Полтавскомъ . . . . .	4	4	8	3	1	4	7	1	7	2
„ Гадячскомъ . . . . .	6	2	8	2	4	2	4	4	5	1
„ Золотоношскомъ . . . . .	6	5	11	2	4	5	7	4	6	1
„ Зѣньковскомъ . . . . .	4	4	8	4	4	4	8	4	4	1
„ Кобелякскомъ . . . . .	5	2	7	2	3	2	2	5	3	1
„ Константиноградскомъ . . . . .	4	4	8	3	1	4	3	1	5	1
„ Кременчугскомъ . . . . .	3	4	7	1	2	4	5	2	5	3
„ Лохвицскомъ . . . . .	5	5	10	3	2	5	3	2	4	3
„ Лубенскомъ . . . . .	9	1	10	3	6	1	4	6	3	1
„ Миргородскомъ . . . . .	2	3	5	1	1	2	3	2	4	3
„ Переяславскомъ . . . . .	4	5	9	2	2	4	6	3	6	2
„ Пирятинскомъ . . . . .	7	4	11	4	3	2	6	5	4	1
„ Прилуцкомъ . . . . .	3	1	4	3	1	4	4	2	4	4
„ Роменскомъ . . . . .	4	8	12	2	2	5	7	5	5	4
„ Хорольскомъ . . . . .	15	2	17	8	7	2	10	7	4	1

**Итого въ уѣздахъ .**

Итого въ уѣздахъ .	81	45	126	43	38	36	9	79	47	62	24
--------------------	----	----	-----	----	----	----	---	----	----	----	----

**А всего по губерніи .**

А всего по губерніи .	93	50	143	50	44	38	11	88	55	85	34
-----------------------	----	----	-----	----	----	----	----	----	----	----	----

**нымъ и случайнымъ образомъ въ 1901 году.**

Скоростипно умершія.								Жертвы случайныхъ смертей.														ВСЕГО умерло отъ насилія и случайностей.	
Отъ бо- лезни.		Отъ пьян- ства.		Отъ неиз- вѣстныхъ причинъ.		ИТОГО.		Найденныя мертв. тѣла.	Задушено и упало съ высоты.	Сгорѣло и убито на пожарахъ.	Убито громомъ.	Умерло отъ утара.	Замерзло.	Утонуло.	Укушено до смерти звѣрами.	Умерло отъ другихъ слу- чайностей.	ИТОГО умерло.		м.	ж.			
м.	ж.	м.	ж.	м.	ж.	м.	ж.										м.	ж.			м.	ж.	м.

9	3	7	3	3	19	3	2	5	2	1	1	1	1	4	1	1	1	14	4	42	12
2	1	1	1	1	2	2	2	2	2	2	2	2	2	1	1	1	1	1	1	3	1
1	1	1	1	1	2	2	2	2	2	2	2	2	2	1	1	1	1	1	4	2	5
3	1	1	1	1	3	1	1	1	1	1	1	1	1	4	1	1	1	1	4	2	5
1	1	1	1	1	1	1	1	1	1	1	1	1	1	1	1	1	1	1	1	2	1
12	4	3	3	3	15	4	4	2	2	2	2	2	2	5	1	1	1	8	37	10	10
1	1	1	1	1	1	1	1	1	1	1	1	1	1	1	1	1	1	2	5	1	1
1	1	1	1	1	1	1	1	1	1	1	1	1	1	1	1	1	1	1	1	3	3
1	1	1	1	1	1	1	1	1	1	1	1	1	1	1	1	1	1	2	2	2	3
1	1	1	1	1	1	1	1	1	1	1	1	1	1	1	1	1	1	1	1	4	2
2	1	1	1	1	3	1	1	1	1	1	1	1	1	3	1	1	1	3	9	1	3
4	1	1	1	1	4	1	1	1	1	1	1	1	1	1	1	1	1	1	7	1	3
1	2	1	1	1	1	2	2	1	1	1	1	1	1	1	1	1	1	1	2	2	3

**Итого по губерніи.**

Итого по губерніи.	38	12	8	1	7	1	53	14	7	1	10	2	4	1	17	9	7	2	39	13	131	46
--------------------	----	----	---	---	---	---	----	----	---	---	----	---	---	---	----	---	---	---	----	----	-----	----

3	1	1	1	1	4	1	2	1	2	2	2	2	2	13	6	15	2	31	10	49	16
10	3	1	1	1	12	3	1	2	3	1	1	1	1	13	4	2	1	17	9	39	17
4	5	3	4	4	11	5	1	1	3	1	1	1	1	16	7	2	2	22	10	47	20
7	2	1	1	1	8	2	1	1	3	1	1	1	1	14	2	1	1	21	6	41	8
9	7	2	1	1	12	7	2	2	1	1	4	2	2	12	6	4	1	26	8	43	21
10	5	1	1	1	10	5	1	1	3	1	4	2	2	19	13	21	11	47	31	50	32
13	4	1	1	1	13	4	1	5	1	1	1	1	1	18	5	2	2	22	8	42	16
7	2	1	1	1	7	2	1	3	1	1	1	1	1	11	3	2	2	20	6	40	15
2	1	1	1	1	4	1	3	2	3	1	1	3	1	16	5	11	3	34	11	48	17
1	2	1	1	5	7	6	2	4	1	1	1	1	1	13	5	2	3	22	10	43	21
8	2	3	1	1	11	2	3	3	1	1	1	1	1	10	9	11	4	27	14	48	22
9	6	1	1	1	10	6	1	3	1	1	1	1	1	20	4	3	2	29	5	46	15
14	4	1	1	1	15	5	1	1	1	1	2	1	1	12	5	5	2	20	7	48	21
8	3	1	1	1	8	3	2	2	2	2	1	1	1	10	4	4	3	20	10	42	21

**Итого по губерніи.**

Итого по губерніи.	105	47	13	1	14	4	132	52	9	4	35	20	6	2	19	5	16	5	6	2	207	80	1	87	36	377	150	659	177
--------------------	-----	----	----	---	----	---	-----	----	---	---	----	----	---	---	----	---	----	---	---	---	-----	----	---	----	----	-----	-----	-----	-----

**Итого по губерніи.**

Итого по губерніи.	143	59	21	2	21	5	185	66	16	5	45	22	6	2	19	5	20	5	7	2	224	89	1	94	38	416	163	790	223
--------------------	-----	----	----	---	----	---	-----	----	----	---	----	----	---	---	----	---	----	---	---	---	-----	----	---	----	----	-----	-----	-----	-----



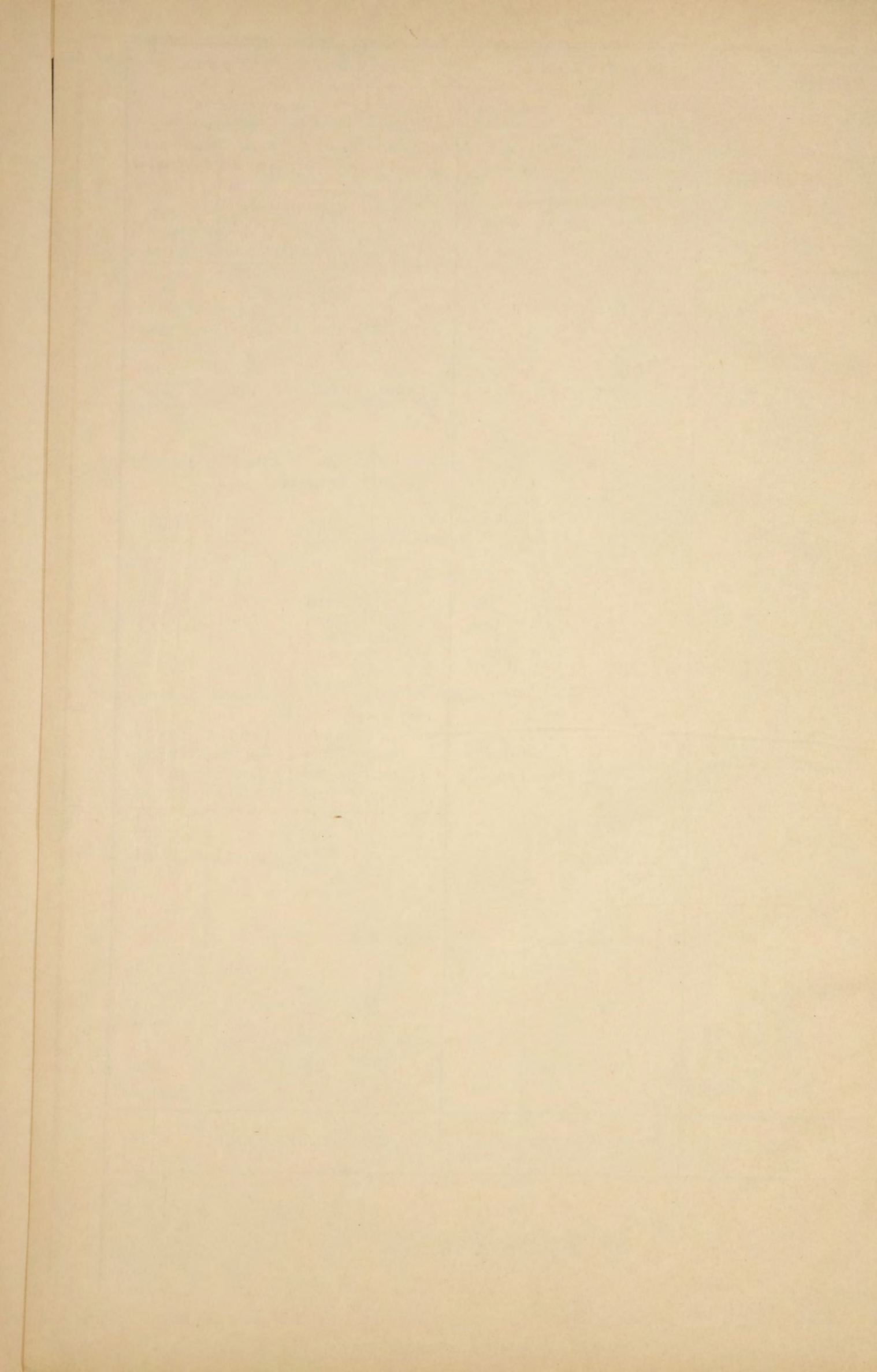
# ВѢДОМОСТЬ

о числѣ учебныхъ заведеній и учащихся въ Полтавской  
губерніи

въ 1901 году.

Название учебных заведений.	Въ губернскомъ городѣ.		
	Число учебных заведений.	Число учащихся.	
		м. п.	ж. п.
Кадетскій корпусъ . . . . .	1	441	"
Институтъ благородныхъ дѣвиць . . . . .	1	"	245
Гражданскія гимназiи: { для мужского пола . . . . .	1	475	"
{ для женского пола . . . . .	1	"	702
Реальныя училища . . . . .	1	309	"
Гражданскія прогимназiи для женского пола . . . . .	"	"	"
Духовныя семинарiи . . . . .	1	498	"
Духовныя училища . . . . .	1	277	"
Епархіальныя женскія училища . . . . .	1	"	513
Церковно-приходскія школы и школы грамоты . . . . .	14	483	330
<b>А) Училища, состоящія въ непосредственномъ вѣдѣніи дирекціи народныхъ училищъ.</b>			
Г) Городскія по полож. 1872 г. { двухклассныя . . . . .	"	"	"
{ трехклассныя . . . . .	1	158	"
{ четырехклассныя . . . . .	"	"	"
II) Городскія приходскія двухклассныя . . . . .	"	"	"
III) Сельскія министерскія: { одноклассныя . . . . .	"	"	"
{ двухклассныя . . . . .	"	"	"
<b>Б) Училища, состоящія въ вѣдѣніи дирекціи и училищныхъ совѣтовъ.</b>			
1) Городскія приходскія одноклассныя . . . . .	2	174	87
2) Городскія одноклассныя начальныя . . . . .	5	203	111
3) Сельскія одноклассныя начальныя . . . . .	"	"	"
В) Иновѣрческія училища . . . . .	"	"	"
Г) Еврейскія училища: { одноклассныя . . . . .	"	"	"
{ двухклассныя . . . . .	"	"	"
{ Талмудъ-Торы . . . . .	1	226	"
{ Хедеры . . . . .	31	405	"
<b>Д) Частныя учебныя заведенія.</b>			
а) Православныя: { женскія 1-го разряда . . . . .	1	"	186
{ мужскія { 2-го . . . . .	"	"	"
{ женскія { 2-го . . . . .	"	"	"
{ для дѣтей обоого пола 3-го разряда . . . . .	7	111	62
{ женскія 3-го разряда . . . . .	1	"	18
б) Еврейскія: { мужскія . . . . .	"	"	"
{ женскія . . . . .	3	"	180
Итого . . . . .	74	3,760	2,434

Въ уѣздныхъ и заштатныхъ городахъ.			Въ уѣздахъ.			ВСЕГО въ губерніи.			
Число учебных заведений.	Число учащихся.		Число учебных заведений.	Число учащихся.		Число учебных заведений.	Число учащихся.		
	м. п.	ж. п.		м. п.	ж. п.		м. п.	ж. п.	обоого пола.
"	"	"	"	"	"	1	441	"	441
"	"	"	"	"	"	1	"	245	245
" 2	600	"	"	"	"	3	1,075	"	1,075
6	"	2,327	"	"	"	7	"	3,029	3,029
2	649	"	"	"	"	3	958	"	958
3	"	504	"	"	"	3	"	504	504
" 3	581	"	"	"	"	1	498	"	498
" 3	"	"	"	"	"	4	858	"	858
" 2	"	"	2	"	180	3	"	693	693
62	2,084	1,320	1,073	28,570	16,502	1,149	31,137	18,152	49,289
11	1,261	"	"	"	"	11	1,261	"	1,261
1	128	"	"	"	"	2	286	"	286
2	340	"	"	"	"	2	340	"	340
1	"	82	"	"	"	1	"	82	82
"	"	"	14	1,419	137	14	1,419	137	1,556
"	"	"	22	3,278	706	22	3,278	706	3,984
14	1,671	109	"	"	"	16	1,845	196	2,041
25	1,351	1,366	"	"	"	30	1,554	1,477	3,031
" 2	56	44	822	61,009	9,048	822	61,009	9,048	70,057
1	87	"	2	50	42	4	106	86	192
1	208	"	1	"	"	1	87	"	87
1	208	"	1	208	"	1	208	"	208
4	535	"	"	"	"	5	761	"	761
300	3,331	"	47	427	"	378	4,163	"	4,163
" 1	89	"	"	"	"	1	"	186	186
3	"	60	"	"	"	1	89	"	89
5	50	80	"	"	"	3	"	60	60
" 9	264	"	"	"	"	12	161	142	303
16	"	649	"	"	"	1	"	18	18
" 1	"	"	1	20	"	10	284	"	284
" 16	"	"	"	"	"	19	"	829	829
474	13,285	6,541	1,983	94,773	26,615	2,531	111,818	35,590	147,408





## ВѢДОМОСТЬ

о ходѣ переселенческаго дѣла по Полтавской губерніи

за 1901 годъ.

Въ 1901 году переселилось.	Число семействъ.	Число душъ.
Въ Южно-Уссурійскій край . . . . .	401	3,013
Въ Амурскій край . . . . .	152	1,069
На Кабинетскія земли Алтайскаго округа . . . . .	239	1,828
Въ губерніи Европейской Россіи . . . . .	1,054	6,350
Въ губерніи и области Сибири . . . . .	552	4,246
И Т О Г О . . . . .	2.398	16,506



# ВѢДОМОСТЬ

№ 8.

о мірскихъ сборахъ за 1901 годъ по Полтавской губерніи.

Предметы мірской денежной повинности.	СУММА.	
	РУБЛИ.	КОП.
<b>Обязательные сборы:</b>		
На ваемъ домовъ подъ волостныя правленія, ремонтъ, освѣщеніе, отопленіе, наемъ сторожей, покупку канцелярскихъ матеріаловъ, выписку газетъ и журналовъ губернскаго присутствія . . . . .	116,644	37
На жалованье старшинъ, засѣдателей, писарей, ихъ помощниковъ и вол. судей. . . . .	252,960	63
На жалованье межевымъ чинамъ . . . . .	135	—
На содержаніе десятскихъ и сотскихъ . . . . .	24,715	32
На содержаніе волостныхъ и сельскихъ стоичныхъ пунктовъ . . . . .	100,607	55
На содержаніе богадѣленъ, какъ-то: наемъ домовъ, ремонтъ, отопленіе, освѣщеніе и проч. . . . .	1,471	12
На содержаніе больницъ, какъ-то: наемъ дома, прислуги, ремонтъ, освѣщеніе отопленіе и проч. . . . .	1,241	50
На приобрѣтеніе новыхъ и починку старыхъ пожарныхъ инструментовъ . . . . .	5,232	72
На жалованье оспопрививателей и костоправовъ . . . . .	999	28
На наемъ сельскихъ сборенъ, какъ-то: наемъ домовъ, ремонтъ, отопленіе, освѣщеніе и проч. . . . .	24,062	08
На жалованье сельскихъ старостъ, писарей и разсылныхъ . . . . .	111,598	93
На устройство и ремонтъ общественныхъ хлѣбныхъ магазиновъ . . . . .	12,364	61
На устройство и починку мостовъ . . . . .	150	—
На уплату страховыхъ платежей за общественныя зданія . . . . .	391	96
На наемъ помѣщеній для аптеки . . . . .	40	—
На содержаніе помѣщеній для арестуемыхъ . . . . .	60	—
<b>Итого . . . . .</b>	<b>652,675</b>	<b>07</b>
<b>Необязательные:</b>		
На содержаніе народныхъ училищъ цѣлыхъ волостей, какъ-то: наемъ дома, ремонтъ, на жалованье учителямъ, отопленіе, освѣщеніе, учебныя пособія и проч. . . . .	30,028	77
На устройство и приобрѣтеніе новыхъ зданій для помѣщенія волостныхъ правленій, либо народныхъ училищъ . . . . .	58,298	14
На наемъ квартиръ для полицейскихъ урядниковъ съ отопленіемъ и освѣщеніемъ . . . . .	209	50

Предметы мірской денежной повинности.	СУММА.	
	РУБЛИ.	КОП.
На расходы при сдачѣ лицъ, призываемыхъ къ отбыванію воинской повинности . . . . .	5,544	42
На содержаніе сельскихъ училищъ, какъ то: наемъ дома, отопленіе, освѣщеніе, на жалованье учителей . . . . .	73,844	87 <sup>1/2</sup>
На содержаніе церковно-приходскихъ школъ . . . . .	363	20
На расходы по удаленію порочныхъ лицъ изъ среды сельскихъ обществъ. . . . .	1,674	66
На веденіе судебныхъ дѣлъ. . . . .	—	—
На непредвидѣнные расходы : . . . . .	162	46
На приобрѣтеніе усадебъ подъ постройку сельскихъ училищъ . . . . .	—	—
На наемъ лошадей для разѣздовъ сельскихъ старостъ . . . . .	113	99
На жалованье запасному фельдшеру, получающемуся изъ Полтавской Уѣздной Земской Управы, за разѣзды къ лицамъ не принадлежащимъ къ обществ. волости . . . . .	—	—
На приобрѣтеніе деревяннаго масла для лампы передъ образомъ Св. Александра Невскаго . . . . .	20	—
На содержаніе общественныхъ библіотекъ . . . . .	75	—
На наемъ полевыхъ сторожей . . . . .	70	80
На устройство церквей . . . . .	7,141	72
На наемъ церковныхъ сторожей . . . . .	160	—
На содержаніе почтовыхъ отдѣленій . . . . .	306	—
На содержаніе пожарнаго обоза и пожарныхъ лошадей . . . . .	150	—
Итого . . . . .	178,163	53 <sup>1/2</sup>
Натуральная мірская повинность по всѣмъ родамъ ея въ переводѣ на деньги по стоимости сей повинности . . . . .	453,458	73
Казенный денежный сборъ всѣхъ родовъ вообще . . . . .	1,309,821	01
Земскій денежный сборъ . . . . .	1,641,720	80
На содержаніе волостнаго суда, преобразованнаго по закону 12 Іюля 1889 года . . . . .	1190	—
Страховыхъ платежей по нормальной оцѣнкѣ . . . . .	14,696	79
Итого . . . . .	3,420,887	33
ВСЕГО по губерніи . . . . .	4,251,725	93 <sup>1/2</sup>



**О дѣятельности почтовыхъ и почтово-телеграфныхъ учрежденій въ Полтавской губерніи за 1901 годъ.**

**К О Р Р Е С П О Н Д Е Н Ц И Я .**

Простыхъ закрытыхъ писемъ: бесплатныхъ . . . . .	12,170	—
„ „ „ платныхъ . . . . .	85,962	—
„ открытыхъ: бесплатныхъ . . . . .	336	—
„ „ платныхъ . . . . .	20,338	—
Бандерольныхъ отправленій . . . . .	82,242	—
Абонементныхъ повременныхъ изданій (число штукъ) . . . . .	—	—
Заказной корреспонденціи . . . . .	15,039	—
Денежныхъ и цѣнныхъ пакетовъ . . . . .	2,759	370,263
„ переводовъ: по почтѣ . . . . .	114	590
„ „ „ телеграфу . . . . .	—	—
Посылки цѣнныхъ . . . . .	10	64
„ безъ цѣны . . . . .	3	—
Въ числѣ пересланной корреспонденціи было съ наложеннымъ платежемъ:		
а) посылки . . . . .	—	—
б) другихъ отправленій . . . . .	—	—
Цѣнность переходящей корреспонденціи 15,515,179 р.		
Телеграммъ: тарифныхъ . . . . .	—	—
„ бесплатныхъ . . . . .	—	—
„ проходящихъ . 476,141.		
Доходъ почтовый . 371,361 р.		
„ телеграфный . 126,735 р.		
„ телефонный . 14,782 р.		
Отправленныхъ почтъ . 40,824.		
Полученныхъ „ . 40,811.		

Мѣстная.		Иногородная.				Международная.			
Количество.	Цѣнность	Отправленная.		Полученная.		Отправленная.		Полученная.	
		Колич.	Цѣнность.	Колич.	Цѣнность.	Колич.	Цѣнность.	Колич.	Цѣнность.
12,170	—	—	—	1,750,540	—	—	—	—	—
85,962	—	—	—	3,891,510	—	77,975	—	60,047	—
336	—	—	—	34,190	—	—	—	—	—
20,338	—	—	—	1,529,650	—	16,237	—	29,898	—
82,242	—	—	—	645,435	—	13,836	—	46,468	—
—	—	65,497	—	3,785,939	—	—	—	15,604	—
15,039	—	—	—	450,069	—	7,145	—	11,993	—
2,759	370,263	132,881	32,001,617	177,790	40,386,897	3,409	262,722	1,202	368,004
114	590	235,602	6,259,860	192,443	5,820,279	16	1,150	439	8,236
—	—	2,531		2,476		—	—	—	—
10	64	34,018	7,390,445	47,590	3,516,938	109	1,200	207	10,188
3	—	—	—	34,954	—	80	—	1,748	—
—	—	9,811	121,563	19,785	304,326	—	—	—	—
—	—	5,087		11,994		—	—	—	—
—	—	153,925	—	191,679	—	5,166	—	6,810	—
—	—	12,302	—	16,829	—	48	—	71	—



