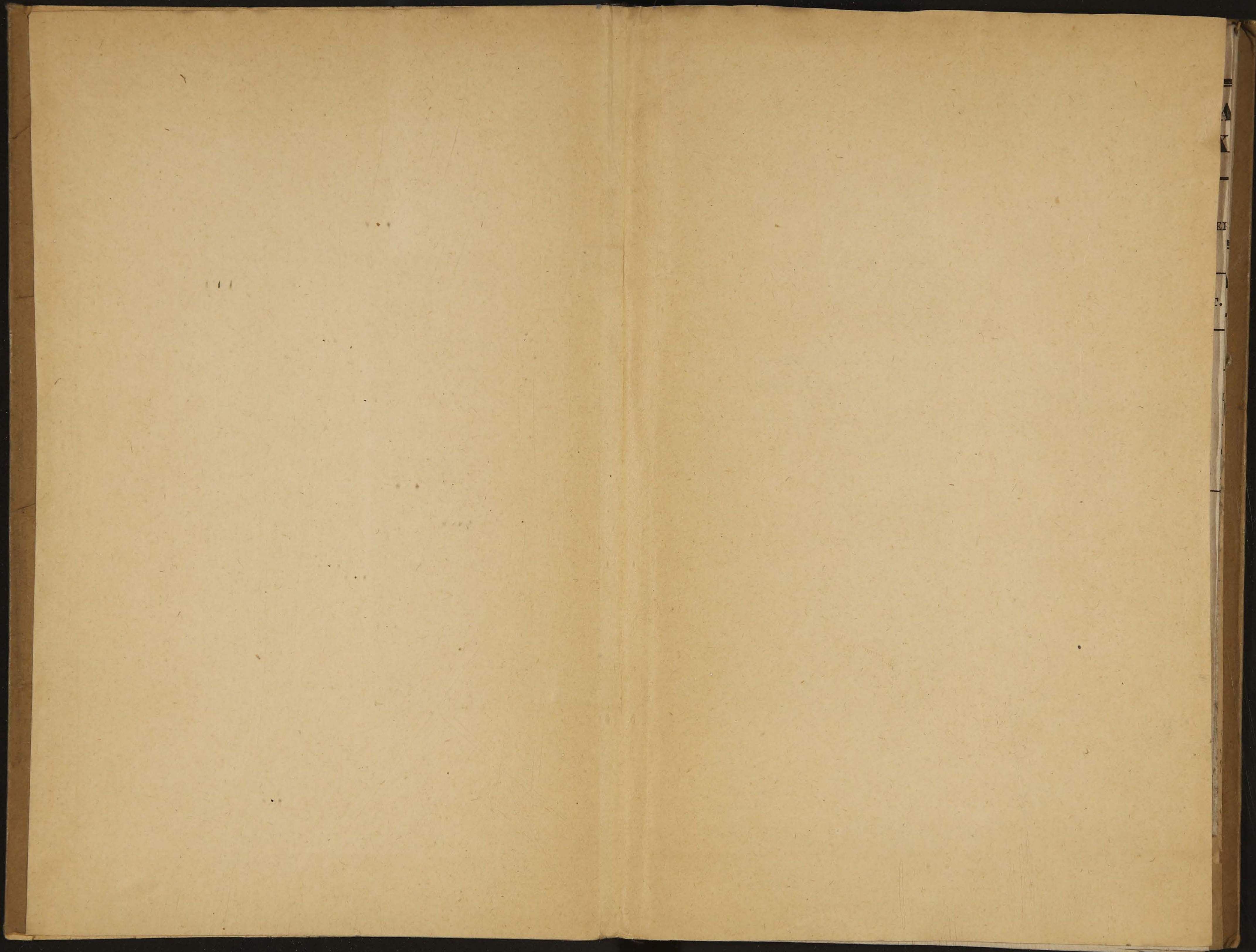


14402



۱۰۰۰

к

14402

2.

**Таблицы Горной, Соляной и Монетной про-
изводительности въ Россіи за 1832 годъ.**

(Составлены изъ офиціальныхъ свѣдѣній Любимовымъ.)

82887

39

~~_____~~

78853

ТАБЛИЦА ДОБЫЧИ ЗОЛОТА НА КАЗЕННЫХЪ И ЧАСТНЫХЪ ЗАВОДАХЪ.

ЗВАНІЕ ЗАВОДОВЪ И У КОГО ВО ВЛАДѢНІИ.	Доставлено Ледяного Золота.				П О П Р О Б А М Ъ В Ы Ш Л О.												ПОСТУПИЛО ВЪ ПОДАТЬ СЪ ЧАСТНЫХЪ ЗАВОДЧИКОВЪ (*).								
					Ч И С Т А Г О З О Л О Т А .						Ч И С Т А Г О С Е Р Е Б Р А .														
	ВЪ С О М Ъ .			Н а с у м м у .			ВЪ С О М Ъ .			Н а с у м м у .			Ч И С Т А Г О З О Л О Т А .		Ч И С Т А Г О С Е Р Е Б Р А .		Н а с у м м у .								
	Пуды.	Фунт.	Золот.	Долг.	Пуды.	Фунт.	Золот.	Долг.	Рублн.	Коп.	Пуды.	Фунт.	Золот.	Долг.	Рублн.	Коп.	Пуды.	Фунт.	Золот.	Долг.	Пуды.	Фунт.	Золот.	Долг.	Рублн.
И. СЪ КАЗЕННЫХЪ ЗАВОДОВЪ.																									
ПЕРМСКОЙ ГУБЕРНИИ.																									
<i>Екатеринбургскихъ</i>																									
<i>Богословскихъ</i>																									
<i>Гороблагодатскихъ</i>																									
ОРЕНБУРГСКОЙ ГУБЕРНИИ.																									
<i>Златоустовскихъ</i>																									
ТОМСКОЙ ГУБЕРНИИ.																									
<i>Колывановскресенскихъ</i>																									
И того на казенныхъ заводахъ																									
II. СЪ ЧАСТНЫХЪ ЗАВОДОВЪ.																									
ПЕРМСКОЙ ГУБЕРНИИ.																									
<i>Гв. Корнета Яковлева Верхъ - Исетскихъ</i>																									
<i>Насл. Купца Расторгуева Кыштымскаго</i>																									
<i>Насл. Тайн. Сов. Демидова Нижнетагильскаго</i>																									
<i>Насл. Кол. Сов. Яковлева Невьянскаго</i>																									
<i>Купц. Губиныхъ Верхнеуфалейскаго</i>																									
<i>Гр. Строгановой Билимбаевскаго</i>																									
<i>Куп. Яркова Шайтанскаго</i>																									
<i>Дѣйств. Кам. Всеволожскаго Всеволодоблагодатскаго</i>																									
<i>Насл. Меджера Малоистокской заимки</i>																									
<i>Гр. Поле Крестовоздвиженскаго</i>																									
<i>Насл. Д. С. С. Серг. Яковлева Алапаевскаго</i>																									
<i>Насл. Турганинова Сысертскаго</i>																									
<i>Насл. Демидова Ревдинскаго</i>																									
ОРЕНБУРГСКОЙ ГУБЕРНИИ.																									
<i>Насл. Гусятникова Преображенскаго</i>																									
ТОМСКОЙ ГУБЕРНИИ.																									
<i>Купц. Рязанова и Баландина</i>																									
<i>Купц. Черепанова и Верхованова</i>																									
<i>Купц. Поповыхъ</i>																									
<i>Над. Сов. Асташева и Куп. Попова</i>																									
И того на частныхъ заводахъ и промыслахъ																									
Всего																									

17,869,842

(*) Казна получаетъ въ подать съ заводчиковъ, не получившихъ отъ нея пособій, по 10% съ добываемаго золота и по 15% съ тѣхъ, которые пользуются ея пособиемъ.

(**) Во всѣхъ таблицахъ и въ суммѣ показаны на ассигнаціи.

ТАБЛИЦА ДОБЫЧИ ПЛАТИНЫ НА КАЗЕННЫХЪ И ЧАСТНЫХЪ ЗАВОДАХЪ.

ЗВАНІЕ ЗАВОДОВЪ И У КОГО ВО ВЛАДѢНІИ.	ДОСТАВЛЕНО ПЛАТИНЫ.				ПОСТУПИЛО ВЪ ПОДАТЬ СЪ ЧАСТ- НЫХЪ ЗАВОДЧИКОВЪ (*).			
	Пуды.	Фунт.	Золот.	Доли.	Пуды.	Фунт.	Золот.	Доли.
I. СЪ КАЗЕННЫХЪ ЗАВОДОВЪ.								
ПЕРМСКОЙ ГУБЕРНІИ.								
<i>Гороблагодатскихъ</i>	—	4	31	—	—	—	—	—
<i>Екатеринбургскихъ</i>	—	—	—	9	—	—	—	—
<i>Богословскихъ</i>	—	3	50	49	—	—	—	—
ОРЕНБУРГСКОЙ ГУБЕРНІИ.								
<i>Златоустовскихъ</i>	—	4	72	—	—	—	—	—
И того съ казенныхъ заводовъ . .	—	12	5	58	—	—	—	—
II. СЪ ЧАСТНЫХЪ ЗАВОДОВЪ.								
ПЕРМСКОЙ ГУБЕРНІИ.								
Насл. Тай. Сов. <i>Демидова Нижнетагильскихъ</i> .	114	4	9	48	17	4	59	3
Гв. Корнета <i>Яковлева Верхъ-Исетскихъ</i> . . .	—	13	50	72	—	2	2	19
Гр. <i>Строгановой Билимбаевского</i>	—	13	93	—	—	1	38	9
Насл. Кол. Сов. <i>Яковлева Невьянского</i> . . .	—	2	36	—	—	—	34	19
Гр. <i>Поле Крестовоздвиженскаго</i>	1	22	31	49 $\frac{1}{4}$	—	6	22	33
Куп. <i>Ярцова Шайтанскихъ</i>	—	2	25	—	—	—	32	53
Дѣйств. Кам. <i>Всеволожскаго Всеволодоблаго-</i> <i>датскаго</i>	—	—	1	58	—	—	—	15
Насл. <i>Расторгуева Каслинскихъ</i>	—	—	65	60	—	—	9	81
И того съ частныхъ заводовъ . .	115	19	21	95	17	15	6	40

(*) Съ платины взимается подать на томъ же основаніи, какъ и съ золота.

STATE OF NEW YORK

IN SENATE

January 18, 1880

REPORT OF THE

COMMISSIONERS OF THE LAND OFFICE

IN RESPONSE TO A RESOLUTION PASSED BY THE SENATE

ON APRIL 15, 1879

ALBANY:

WHELAN & COMPANY, PRINTERS.

1880.

THE STATE OF NEW YORK

IN SENATE

January 18, 1880

REPORT OF THE

COMMISSIONERS OF THE LAND OFFICE

IN RESPONSE TO A RESOLUTION PASSED BY THE SENATE

ON APRIL 15, 1879

ALBANY:

ТАБЛИЦА ВЫПЛАВКИ СЕРЕБРА НА КАЗЕННЫХЪ ЗАВОДАХЪ.

ЗВАНІЕ ЗАВОДОВЪ.	ДОСТАВЛЕНО ЛЕГАТУРНАГО ЗОЛОТИСТАГО СЕРЕБРА.		ПО ПРОБАМЪ ВЫШЛО.													
			ЧИСТАГО ЗОЛОТА.				ЧИСТАГО СЕРЕБРА.									
			ВЪСОМЪ.		НА СУММУ.		ВЪСОМЪ.		НА СУММУ.							
Пуды.	Фунт.	Золот.	Долл.	Пуды.	Фунт.	Золот.	Долл.	Рубли.	Коп.	Пуды.	Фунт.	Золот.	Долл.	Рубли.	Коп.	
ТОМСКОЙ ГУБЕРНИИ.																
<i>Съ Колывановоскресенскихъ</i>	1021	13	41	—	25	7	65	51	1,262,458	53 $\frac{1}{4}$	950	28	42	88	2,873,541	88
ИРКУТСКОЙ ГУБЕРНИИ.																
<i>Съ Нерчинскихъ заводовъ</i>	258	2	91	—	—	14	25	56	17,952	27 $\frac{3}{4}$	244	18	15	59	755,365	96 $\frac{3}{4}$
И того	1279	16	39	—	25	21	88	87	1,280,571	81	1175	6	58	51	3,628,907	84$\frac{3}{4}$
															4,909,279	65$\frac{3}{4}$

Table with multiple columns and rows, containing faint text and numbers. The text is mostly illegible due to fading and bleed-through from the reverse side of the page.

ТАБЛИЦА ВЫПЛАВКИ МЪДИ НА КАЗЕННЫХЪ И ЧАСТНЫХЪ ЗАВОДАХЪ.

ЗВАНИЕ ЗАВОДОВЪ И У КОГО ВО ВЛАДѢНН.	ВЫПЛАВЛЕНО МЪДИ.		ПОСТУПИЛО ВЪ ПОДАТЬ СЪ ЧАСТНЫХЪ ЗАВОДЧИКОВЪ (*).			
	Пуды.	Фунт.	М ѣ д и.			Коп.
			Пуды.	Фунт.	Золот.	
I. НА КАЗЕННЫХЪ ЗАВОДАХЪ.						
ПЕРМСКОЙ ГУБЕРНИИ.						
Богословскійъ	16, 58	—	—	—	—	—
Пермскійъ	18, 01	—	—	—	—	—
ТОМСКОЙ ГУБЕРНИИ.						
Колывановскренскійъ	9, 920	—	—	—	—	—
И того на казенныхъ заводахъ						
Сверхъ того въ Грузіи выплавляется до	44, 759	—	—	—	—	—
	500	—	—	—	—	—
	45, 059	—	—	—	—	—
II. НА ЧАСТНЫХЪ ЗАВОДАХЪ.						
ПЕРМСКОЙ ГУБЕРНИИ.						
Насл. Гофмейстера <i>Демидова</i> Бымовскомъ, Ашабскомъ, Шаквинскомъ, Уткинскомъ, Суксунскомъ	9, 877	17	1, 481	24 54	140	—
Куница <i>Клиауфа</i> Юговскомъ, Курашимскомъ, Визярскомъ. Насл. <i>Турганинова</i> Полевскомъ	7, 655	—	1, 145	10 —	10	—
	11, 187	29	1, 678	6 55	110	—
Насл. Сергѣя <i>Яковлева</i> : Алапаевскомъ	Плавки не было.	—	—	—	20	—
Уинскомъ, Шермятскомъ	5, 574	24 $\frac{1}{4}$	537	18 40	80	—
Куниц. <i>Ярцова</i> Шайтанскомъ	Плавки не было.	—	—	—	20	—
Насл. Петра <i>Яковлева</i> Троицкопетрокамскомъ	Плавки не было.	—	—	—	20	—
Насл. Тайн. Сов. <i>Демидова</i> Нижнетагильскомъ, Выйскомъ	60, 154	15	9, 023	6 25	180	—
Кор. <i>Яковлева</i> Нейвинскородянскомъ	14, 687	—	2, 205	2 12	90	—
Гр. <i>Полюе</i> Югокамскомъ	80	6	8	— 58	60	—
Гр. <i>Стрѣгановой</i> Добрянскомъ	Плавки не было.	—	—	—	50	—
ОРЕНБУРГСКОЙ ГУБЕРНИИ.						
Насл. <i>Побѣлева</i> Шильвинскомъ	800	—	120	—	40	—
Ст. Сов. <i>Полторацкой</i> Благовѣщенскомъ	2, 272	8	227	8 77	80	—
Насл. Оберъ Егермейстера <i>Паикова</i> Воскресенскомъ, Верхотурскомъ	27, 851	10	2, 783	5 —	150	—
По бывшему Покровскому	—	—	—	—	50	—
Гр. <i>Лаваль</i> Архангельскомъ	10, 979	34	1, 097	59 58	40	—
По бывшему Покровскому	—	—	—	—	15	—
Дѣйств. Камергера <i>Векстова</i> Богоявленскомъ	10, 405	50	1, 040	25 —	80	—
По бывшему Покровскому	—	—	—	—	15	—
Прapor. <i>Осокина</i> Верхнетроицкомъ, Нижнетроицкомъ, Усеньвиновскомъ	4, 541	—	454	4 —	140	—
Насл. <i>Красильникова</i> Архангельскомъ	Плавки не было.	—	—	—	40	—
Насл. куниц. <i>Ярцова</i> Иштерьяковскомъ	772	20	77	10 —	20	—
Насл. <i>Гусятникова</i> Преображенскомъ	6, 369	55	656	59 48	60	—
По бывшему Покровскому	—	—	—	—	10	—
Ген.-Маіора <i>Масалова</i> Кананикольскомъ	1, 097	50	109	31 —	60	—
ВЯТСКОЙ ГУБЕРНИИ.						
Берггауптмана <i>Лебедева</i> Бемьшевскомъ	629	30	94	18 48	60	—
КАЗАНСКОЙ ГУБЕРНИИ.						
Куниц. <i>Ярцова</i> Ташгѣевскомъ	1, 911	—	191	4 —	50	—
Пр. <i>Осокина</i> Мешинскомъ	1, 427	50	142	51 —	40	—
И того на частныхъ заводахъ						
	176, 054	58 $\frac{1}{4}$	22, 852	2 51	1, 670	—
	221, 095	58 $\frac{1}{4}$	22, 852	2 51	1, 670	—
Всего						

(*) Частные заводчики, не пользующіеся казеннымъ пособіемъ, отдають 10% съ выплавленной мѣди, а тѣ, которые получаютъ пособие, дають по 15%, и кромѣ того казна получаетъ по 10 р. съ каждой мѣдиленной печи.

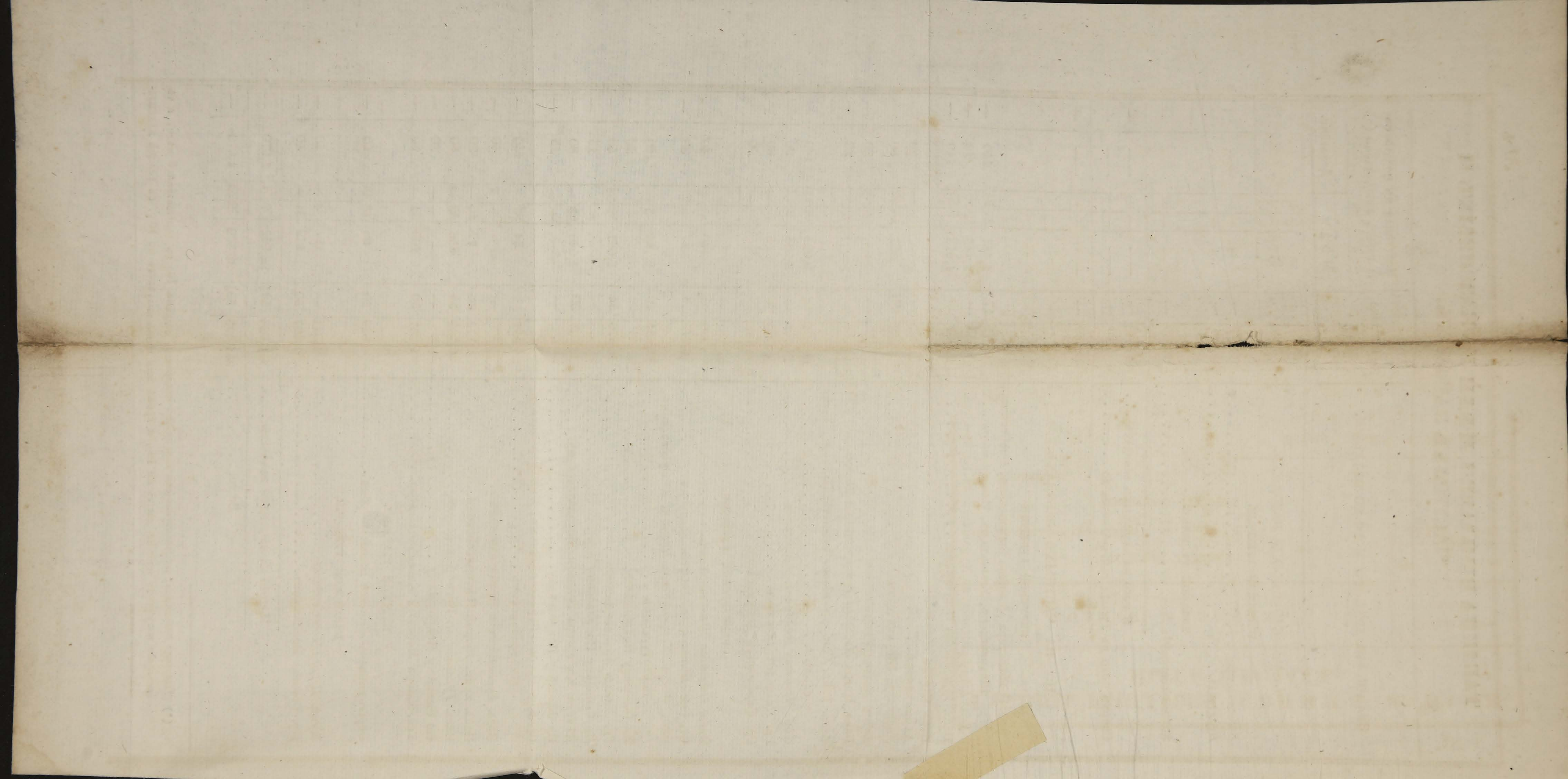


ТАБЛИЦА ВЫПЛАВКИ СВИНЦА НА КАЗЕННЫХЪ ЗАВОДАХЪ.

ЗВАНИЕ ЗАВОДОВЪ.	Выплавлено свинца.	
	Пуды.	Фунт.
ТОМСКОЙ ГУБЕРНИИ.		
<i>На Колывановоскресенскихъ</i>	25,159	10 $\frac{1}{2}$
ИРКУТСКОЙ ГУБЕРНИИ.		
<i>На Нерчинскихъ</i>	16,918	2 $\frac{1}{4}$
И того	42,177	12 $\frac{3}{4}$

<p>1850</p> <p>1851</p> <p>1852</p> <p>1853</p> <p>1854</p> <p>1855</p> <p>1856</p> <p>1857</p> <p>1858</p> <p>1859</p> <p>1860</p>	<p>1850</p> <p>1851</p> <p>1852</p> <p>1853</p> <p>1854</p> <p>1855</p> <p>1856</p> <p>1857</p> <p>1858</p> <p>1859</p> <p>1860</p>	<p>1850</p> <p>1851</p> <p>1852</p> <p>1853</p> <p>1854</p> <p>1855</p> <p>1856</p> <p>1857</p> <p>1858</p> <p>1859</p> <p>1860</p>
<p>1861</p>		
<p>1862</p>		
<p>1863</p>		
<p>1864</p>		
<p>1865</p>		
<p>1866</p>		
<p>1867</p>		
<p>1868</p>		
<p>1869</p>		
<p>1870</p>		
<p>1871</p>		
<p>1872</p>		
<p>1873</p>		
<p>1874</p>		
<p>1875</p>		
<p>1876</p>		
<p>1877</p>		
<p>1878</p>		
<p>1879</p>		
<p>1880</p>		

ТАБЛИЦА ВЫПЛАВКИ ЧУГУНА НА КАЗЕННЫХЪ И ЧАСТНЫХЪ ЗАВОДАХЪ.

ЗВАНИЕ ЗАВОДОВЪ И У КОГО ВО ВЛАДѢНІИ.	ВЫПЛАВЛЕНО ЧУГУНА.		ПОСТУПИЛО ВЪ ПОДАТЬ СЪ ЧАСТНЫХЪ ЗАВОДЧИКОВЪ (*).	
	Пуды.	Фунты.		Рубли.
I. НА КАЗЕННЫХЪ ЗАВОДАХЪ.				
ПЕРМСКОЙ ГУБЕРНИИ.				
<i>Екатеринбургскіхъ</i>	57,470	—	—	—
<i>Горблагодатскіхъ</i>	750,881	—	—	—
ОРЕНБУРГСКОЙ ГУБЕРНИИ.				
<i>Златоустовскіхъ</i>	11,862	—	—	—
ОЛОНЕЦКОЙ ГУБЕРНИИ.				
<i>Олонецкіхъ</i>	158,871	—	—	—
ТОМСКОЙ ГУБЕРНИИ.				
<i>Колывановскренискіхъ</i>	25,251	—	—	—
ИРКУТСКОЙ ГУБЕРНИИ.				
<i>Иркутскіхъ</i>	15,642	—	—	—
Итого на казенныхъ заводахъ.				
	975,957	—	—	—
II. НА ЧАСТНЫХЪ ЗАВОДАХЪ.				
ПЕРМСКОЙ ГУБЕРНИИ.				
<i>Насл. Распоружева: Кыштымскій, Каслинскій Назепетровскій</i>	547,049	—	58,515	68
<i>Полк. Демидова: Ревдинскій</i>	406,991	—	49,258	92 $\frac{3}{4}$
<i>Насл. Турганинова: Сысертскій, Полевскій</i>	94,868	15	11,784	20
<i>Куп. Ярцова: Шайтанскій</i>	54,555	—	4,522	56
Куп. Губинскіхъ:				
<i>Верхнеуфалейскій</i>	110,297	50	9,025	82
<i>Нижнеуфалейскій</i>	125,265	50	10,221	26
<i>Нижнесергинскій, Верхнесергинскій</i>	122,540	—	15,504	80
Гомейстера Демидова:				
<i>Уткинскій, Молебскій</i>	545,944	—	41,875	28
<i>Куп. Кнауфа Иргинскій</i>	144,505	15	17,516	64 $\frac{1}{2}$
<i>Корн. Яковлева: Верхъ-Исетскій, Верхнейвинскій, Верхнеталигльскій, Режевской</i>	427,697	—	52,725	64
<i>Наслѣдницъ Сер. Яковлева: Алапаевскій, Верхнесиличинскій, Ирбитскій, Нейвошайтанскій</i>	582,049	50	70,645	97
<i>Насл. Петра Яковлева: Невьянскій, Троицкопетрокамскій</i>	507,269	—	61,472	28
<i>Насл. Тай. Сов. Демидова: Нижнетагильскій, Вернесалдинскій</i>	559,225	—	44,506	76
<i>Кн. Голицынскіхъ: Кусьеалександровскій, Архангелополнскій</i>	294,689	5 $\frac{1}{2}$	24,175	15 $\frac{1}{2}$
<i>Гр. Строгановой: Билимбаевскій</i>	505,565	—	24,669	4
<i>Гр. Полье: Кусьеалександровскій, Лысвенскій, Билсертскій</i>	269,096	25	22,527	75
<i>Гр. Строганова: Кыновскій</i>	78,708	24	6,696	69
<i>Дѣйств. Кам. Всеволожаго: Пожевскій, Александровскій</i>	575,045	—	50,645	60
<i>Насл. Лазарева: Чермасскій, Кизеловскій</i>	502,707	15	24,816	59

(*) Съ чугуныхъ заводовъ получается въ подать по 8 к. съ пуда выплавленного чугуна, если заводъ не пользуется казеннымъ пособиемъ, а въ противномъ случаѣ по 12 к. съ пуда, и кромѣ того по 200 р. съ каждой доменной печи.

ЗВАНІЕ ЗАВОДОВЪ И У КОГО ВО ВЛАДѢНІИ.

	ВЫПЛАЧЕНО ЧУ- ГУНА.		ПОСТУПИЛО ВЪ ПО- ДАТЬ СЪ ЧАСТНЫХЪ ЗАВОДЧИКОВЪ.	
	РУБЛ.	ФУНТЫ.	РУБЛ.	КОП.
ОРЕНБУРГСКОЙ ГУБЕРНІИ.				
Купц. <i>Губиныхъ</i> : Авзянопетровскій	84,958	—	10,592	56
Насл. <i>Демидова</i> : Узникскій	61,855	—	7,820	20
Княз. <i>Вяземельской-Вязозерской</i> : Катавъ-Ивановскій	217,542	15	17,787	58½
Генералъ-Лейтенантъ <i>Сухожанецъ</i> : Юрзень-Ивановскій	227,701	—	18,616	8
Генерала отъ Инфантерій <i>Балашева</i> : Симской	244,749	—	19,759	92
Насл. <i>Пашкова</i> : Бѣлорыцкій	227,509	—	18,784	75¾
ВЯТСКОЙ ГУБЕРНІИ.				
Прапорщ. <i>Осокина</i> : Омутинскій	119,529	—	14,745	48
Насл. <i>Маслова</i> : Залазинскій, Шурманниковскій	151,748	10	16,209	79
Кап. <i>Бабаркиной</i> : Пековскій	180,850	—	22,102	—
Над. Сов. <i>Яковлева</i> : Климовскоборовскій, Чернохолунитскій	265,405	—	52,648	56
ВОЛОГОДСКОЙ ГУБЕРНІИ.				
Кап. <i>Бабаркиной</i> : Ночпасскій, Новчамскій	118,480	59	14,617	71¾
ВЛАДИМИРСКОЙ ГУБЕРНІИ.				
Насл. Андрей <i>Балашева</i> :				
Верхоуажженскій	52,865	5	4,629	5
Гусевскій	124,104	10	10,128	54
КАЛУЖСКОЙ ГУБЕРНІИ.				
Насл. <i>Турчанде</i> : Богданопенровскій	69,459	29	5,756	77¾
Куп. Мв. <i>Заситина</i> : Ханнинскій	88,545	51	7,285	66½
Насл. купца Алек. <i>Заситина</i> : Синетсколивановскій	—	—	200	—
Секундъ-Маіора <i>Мамырова</i> :				
Людиновскій	127,175	10	10,574	2
Сукременскій	118,610	20	9,688	84
Куп. <i>Лаврова</i> : Дутиненскій	61,014	—	5,281	12
Купц. <i>Масловахъ</i> : Песочинскій	45,019	52	5,261	12
Купц. <i>Вамбитыхъ</i> : Черепицкій	72,546	50	5,987	74
Маіора <i>Вибрсова</i> : Мышевскій	70,802	12	6,521	4
Насл. <i>Голынской</i> : Песочинскій (*),	—	—	4,065	—
НИЖЕГОРОДСКОЙ ГУБЕРНІИ.				
Гр. <i>Шелеговыхъ</i> :				
Выксунскій	190,149	—	15,611	92
Снаведскій	207,901	—	17,052	8
Насл. <i>Балашева</i> : Млевскій	74,505	1	6,522	64¼
ОРЛОВСКОЙ ГУБЕРНІИ.				
Купц. <i>Мелышовыхъ</i> : Бытоглевскій	54,575	27	6,725	8¼
ПЕНЗЕНСКОЙ ГУБЕРНІИ.				
Куп. <i>Макушина</i> : Свинскоавгарскій	58,908	—	5,512	64
Куп. <i>Шалкина</i> : Рапкинскій	—	—	200	—
РЯЗАНСКОЙ ГУБЕРНІИ.				
Гр. <i>Тенике</i> : Кирпичкій	—	—	200	—
Насл. <i>Балашева</i> : Сынгудльскій	52,186	54	4,574	95

(*) Обращень въ другія заведенія и, вышело полугодной и доменной подати, платитъ ежегодно 4065 руб.

ЗВАНІЕ ЗАВОДОВЪ И У КОГО ВО ВЛАДѢНІИ.	Выплавлено чугуна.		Поступило въ подать съ частныхъ заводчиковъ.	
	Пуды.	Фунты.	Рубли.	Коп.
Ст. Сов. Полторацкой: Истинскозалипяжскій	28,021	—	2,641	68
Генер. Маіора Масалова: Непложскій	10,263	8	1,021	5 $\frac{3}{4}$
Прапорщ. Яблочкова: Ибердецкій	не дѣйств.	—	200	—
Насл. Шувалова: Истинскобардаковскій (*)	—	—	445	26
ТАМБОВСКОЙ ГУБЕРНІИ.				
Куп. жены Огиной: Виндреевскій	не дѣйств.	—	400	—
Насл. Баташева:				
Ереминскій	66,205	35	5,496	47
Мердушинскій	44,509	10	3,960	74
Гг. Шепелевыхъ: Унженскій	106,905	—	8,752	40
ТУЛЬСКОЙ ГУБЕРНІИ.				
Пор. Масалова: Дубенскій	66,259	10	5,500	74
И того на частныхъ заводахъ.	8,874,276	35$\frac{1}{2}$	901,113	1$\frac{1}{4}$
Всего. . .	9,850,235	35$\frac{1}{2}$	901,113	1$\frac{1}{4}$

(*) Обращень въ другія заведенія и, вмѣсто попудной и доменной подати, платить ежегодно по 445 р. 62 коп.

**ТАБЛИЦА ОТЛИВКИ АРТИЛЛЕРІЙСКИХЪ ОРУДІЙ, СНАРЯДОВЪ И
БАЛАСТА, А ТАКЖЕ ВЫДѢЛКИ БѢЛАГО ОРУЖІЯ, ЯКОРЕЙ И ЖЕЛѢЗА
НА КАЗЕННЫХЪ ЗАВОДАХЪ (*).**

З В А Н І Е З А В О Д О В Ъ.	Артилле- рійскія орудія.	Артилле- рійскіе снаряды.	Баластъ.	Различ- ныя издѣ- лія.	Якоря.	Бѣлое оружіе.	Желѣзо.
	Пуды.	Пуды.	Пуды.	Пуды.	Пуды.	Число ве- щей.	Пуды.
ПЕРМСКОЙ ГУБЕРНІИ.							
<i>Екатеринбургскихъ</i>	—	11,516	59,282	27,761	—	—	40,924
<i>Гороблагодатскихъ</i>	—	57,531	94,506	—	9,457	—	114,440
ОРЕНБУРГСКОЙ ГУБЕРНІИ.							
<i>Златоустовскихъ</i>	—	13,748	22,720	6,017	—	55 437	152,510
ВЯТСКОЙ ГУБЕРНІИ.							
<i>Камсковошкинскомъ</i>	—	—	—	—	4,456	—	304,177
С.-ПЕТЕРБУРГСКОЙ ГУБЕРНІИ.							
<i>С. Петербургскомъ Александровскомъ</i>	—	47,190	—	—	—	—	—
ОЛОНЕЦКОЙ ГУБЕРНІИ.							
<i>Олонецкихъ заводахъ</i>	43,698	63,613	37,956	—	—	—	—
ЕКАТЕРИНОСЛАВСКОЙ ГУБЕРНІИ.							
<i>Луганскомъ</i>	—	12,709	—	13,516	—	—	—
ТОМСКОЙ ГУБЕРНІИ.							
<i>Колывановоскресенскихъ</i>	—	—	—	—	—	—	23,960
ИРКУТСКОЙ ГУБЕРНІИ.							
<i>Петровскомъ</i>	—	—	—	9,093	—	—	5,894
И того . . .	43,698 (*)	206,107	214,444	56,387	13,913	55,437	641,905

(*) О частныхъ заводахъ точныхъ свѣдѣній не имѣется.

(**) Въ сей таблицѣ показано только то количество артиллерійскихъ орудій, снарядовъ, якорей и бѣлаго оружія, которое отлито и выдѣлано на заводахъ, состоящихъ въ вѣдомствѣ Горномъ, независимо отъ того количества, которое представляется ежегодно заводами Артиллерійскаго и Морскаго вѣдомствъ.

TABLE OF CONTENTS
PART I. GENERAL PRINCIPLES OF THE THEORY OF THE
PART II. PARTICULAR APPLICATIONS OF THE THEORY OF THE

CHAPTER I. OF THE NATURE AND SCOPE OF THE THEORY OF THE	1
CHAPTER II. OF THE METHODS OF THE THEORY OF THE	15
CHAPTER III. OF THE APPLICATIONS OF THE THEORY OF THE	35
CHAPTER IV. OF THE THEORY OF THE	55
CHAPTER V. OF THE THEORY OF THE	75
CHAPTER VI. OF THE THEORY OF THE	95
CHAPTER VII. OF THE THEORY OF THE	115
CHAPTER VIII. OF THE THEORY OF THE	135
CHAPTER IX. OF THE THEORY OF THE	155
CHAPTER X. OF THE THEORY OF THE	175
CHAPTER XI. OF THE THEORY OF THE	195
CHAPTER XII. OF THE THEORY OF THE	215
CHAPTER XIII. OF THE THEORY OF THE	235
CHAPTER XIV. OF THE THEORY OF THE	255
CHAPTER XV. OF THE THEORY OF THE	275
CHAPTER XVI. OF THE THEORY OF THE	295
CHAPTER XVII. OF THE THEORY OF THE	315
CHAPTER XVIII. OF THE THEORY OF THE	335
CHAPTER XIX. OF THE THEORY OF THE	355
CHAPTER XX. OF THE THEORY OF THE	375
CHAPTER XXI. OF THE THEORY OF THE	395
CHAPTER XXII. OF THE THEORY OF THE	415
CHAPTER XXIII. OF THE THEORY OF THE	435
CHAPTER XXIV. OF THE THEORY OF THE	455
CHAPTER XXV. OF THE THEORY OF THE	475
CHAPTER XXVI. OF THE THEORY OF THE	495
CHAPTER XXVII. OF THE THEORY OF THE	515
CHAPTER XXVIII. OF THE THEORY OF THE	535
CHAPTER XXIX. OF THE THEORY OF THE	555
CHAPTER XXX. OF THE THEORY OF THE	575

ТАБЛИЦА ВЫВАРКИ КУПОРОСА, АЩОВЪ И ДОБЫВАНИЯ НЕФТИ.

ЗВАНІЕ ЗАВОДОВЪ И У КОГО ВО ВЛАДѢНІИ.	ВЫВАРЕНО КУРОСА.		Поступило въ податъ съ частныхъ заводчиковъ (*).	
	Вѣсомъ.	На му.	Рубл. коп.	Рубл. коп.
ЧАСТНЫЕ ЗАВОДЫ.	Пуды.	Рубл. коп.	Рубл. коп.	Коп.
Калужской губернии.				
Купц. Макарова	470	1,13 57	113	85¼
Пензенской губернии.				
Купц. Муромцовыхъ	6,000	14,53 —	1,453	50
Купца Гусева	2,611	6,52 14	652	51½
Рязанской губернии.				
Купеч. жены Коляшиной	690	1,67 50	167	15¼
Тамбовской губернии.				
Насл. купца Попова	4,011	9,61 64	2,911	84½
Ярославской губернии.				
Купц. Сельниковыхъ	879	2,19 57	212	94
И того выварено купороса	14,661	55,4 22	5,491	81
въ Бакинской и Ширванской провинціяхъ.	(**)			
Добывается нефти до	260,000			
въ Кубинской провинціи.				
Добывается нефти до	1,000			
Итого добывается нефти до	261,000			

Примѣніе. Кромѣ того, въ Грузіи вывариваются квасцы, но по тому и неизвѣстно настоящее количество вывареннаго квасцовъ, состоящаго на откупѣ, а по тому и неизвѣстно количество вывареннаго квасцовъ.

(*) Казна получаетъ въ податъ 10% съ суммы, полученной за выданный купоросъ.

(**) Нефтяные колодези состояли въ 1832 году на откупѣ, а потому неизвѣстно съ точностію количество добытой нефти.

(***) До 13,000 холмаровъ. Холваръ же вѣситъ 20 пудъ.

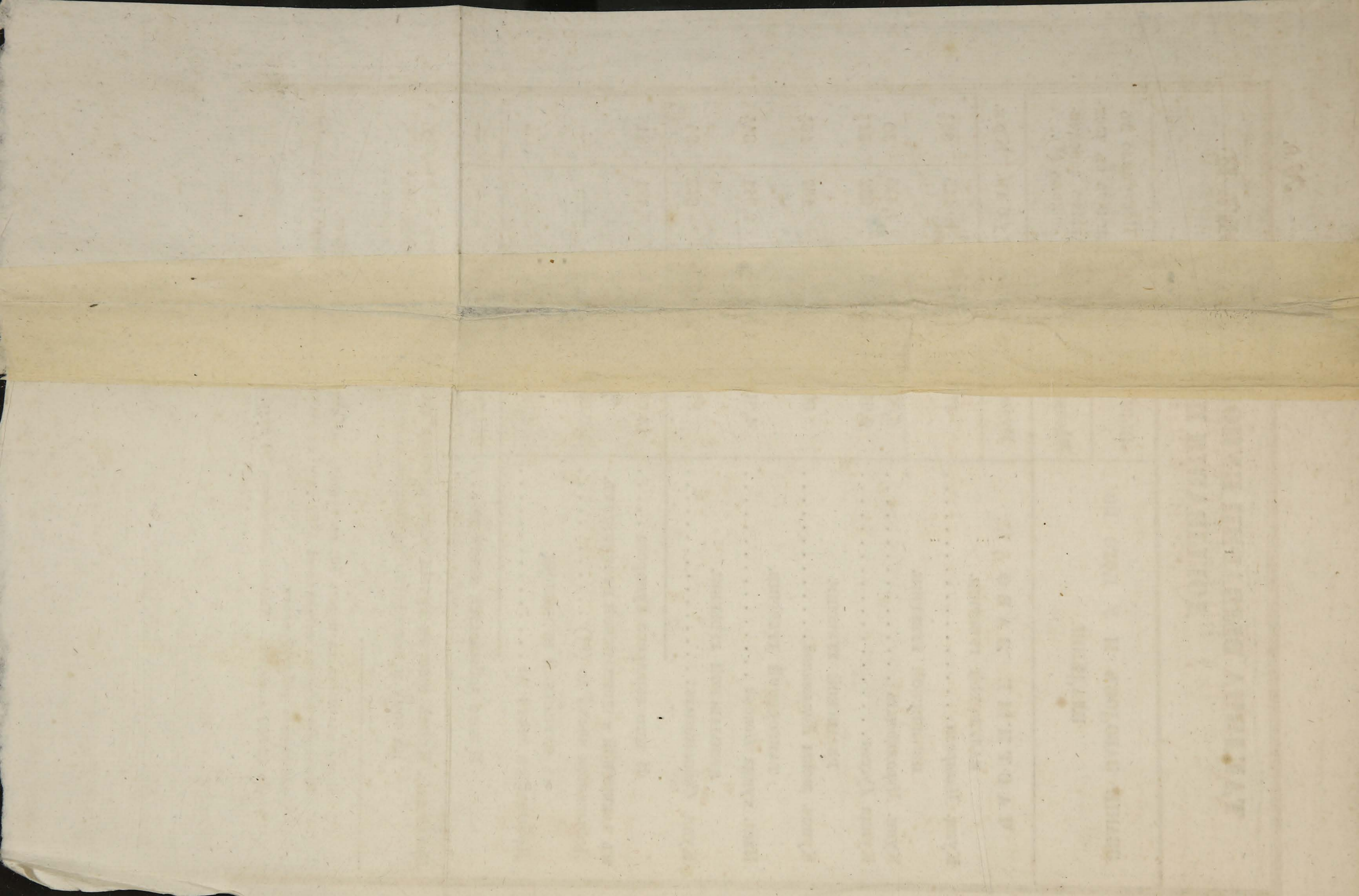


ТАБЛИЦА ДОБЫЧИ СОЛЕЙ И КАМЕННОГО УГЛЯ.

ЗВАНИЕ ЗАВОДОВЪ, ОЗЕРЪ И ПР. И У КОГО ВО ВЛАДѢННІИ.	ДОБЫТО СОЛМ.	
	В ъ с о м ъ.	Фуѣ.
І. В Ы В А Р О Ч Н А Я С О Л Ь.		
а) Частные заводы (*).		
ПЕРМСКОЙ ГУБЕРНИИ.		
Графа Строганова.....	1,404,207	—
Граф. Строгановой.....	1,198,858	—
Кн. Голицына.....	951,556	—
Гр. Поле.....	792,669	—
Гг. Лазаревыхъ.....	772,495	—
Итого на частныхъ заводахъ.....		
б) Казенные заводы.		
ВОЛОГОДСКОЙ ГУБЕРНИИ.		
ЛЕДЕНСКОМЪ.....	108,090	—
АРХАНГЕЛЬСКОЙ ГУБЕРНИИ.		
Уискомъ.....	10,069	—
Кулойскомъ.....	8,470	—
НОВГОРОДСКОЙ ГУБЕРНИИ.		
На Старорусскомъ соловаренномъ заводѣ.....	151,155	10
ПЕРМСКОЙ ГУБЕРНИИ.		
Дедюхинскомъ.....	696,976	—
ЕНИСЕЙСКОЙ ГУБЕРНИИ.		
Троицкомъ.....	525,89	—
ИРКУТСКОЙ ГУБЕРНИИ.		
Иркутскомъ.....	167,159	5
Охотскомъ.....	2,468	—
Устькутскомъ.....	19,608	12 $\frac{3}{4}$
ІІ. СОЛЬ ОЗЕРНАЯ И КАМЕННАЯ КАЗЕННАЯ.		
АСТРАХАНСКОЙ ГУБЕРНИИ И КАВКАЗСКОЙ ОБЛАСТИ.		
Изъ Астраханскихъ и Кавказскихъ озеръ.....	1,261,588	—
БЕССАРАБСКОЙ ОБЛАСТИ.		
Изъ озеръ Бурузнаго и Хаджи Ибраимскаго.....	549,555 ^(***)	—
ТАВРИЧЕСКОЙ ГУБЕРНИИ.		
Изъ озеръ Перекопскихъ.....	7,261,992	—
Генгескихъ.....	2,217,642	—
Кинбурскихъ.....	41,112	—
Керченскихъ.....	1,511,858	—
Евпаторійскихъ.....	1,051,855	—
САРАТОВСКОЙ ГУБЕРНИИ.		
Изъ Елтонскаго озера.....	1,285,550	—
ИРКУТСКОЙ ГУБЕРНИИ.		
Изъ Виллойскихъ ключей.....	164	—
Изъ Борзинскаго озера.....	10,405	—
ТОМСКОЙ ГУБЕРНИИ.		
Изъ озеръ Боровыхъ.....	59,742	—
Алеускихъ ^(****)	60,050	—
ОРЕНБУРГСКОЙ ГУБЕРНИИ.		
Изъ Илецкихъ соляныхъ копей.....	752,519	—
Итого получено соли на казенныхъ заводахъ, озерахъ и проч.....		
	16,799,912	27 $\frac{3}{4}$
Всего.....		
	21,899,475	27 $\frac{3}{4}$
Въ 1852 году вывезено изъ Россіи соли.....	71,517	—
Въ 1852 году ввезено въ Россію соли.....	5,127,002	—
При Луганскомъ литейномъ заводѣ добыто каменнаго угля.....	402,455	—

(*) Частные заводчики платятъ въ подать по 60 к. съ пуда вываренной соли; а погону въ 1852 г. получено казною 3,049,837 руб. 80 коп.

(**) Владѣльцамъ соловаренныхъ заводовъ предоставляется вываривать количество соли, определяемое каждые четыре года, изъ коего небольшая часть доставляется ими въ Пермскіе соленые магазины, а остальное количество въ Нижегородскіе магазины.

(***) Столь незначительная добыча произошла отъ малой садки соли на сихъ озерахъ 1852 г.

(****) Также въ Тобольской Губерніи находится Коряковское соляное озеро, но въ 1852 году оно не производило садки соли.

(a) ...
 (b) ...
 (c) ...

(d) ...
 (e) ...

(f) ...
 (g) ...
 (h) ...
 (i) ...
 (j) ...
 (k) ...
 (l) ...
 (m) ...
 (n) ...
 (o) ...
 (p) ...
 (q) ...
 (r) ...
 (s) ...
 (t) ...
 (u) ...
 (v) ...
 (w) ...
 (x) ...
 (y) ...
 (z) ...

(aa) ...
 (ab) ...
 (ac) ...
 (ad) ...
 (ae) ...
 (af) ...
 (ag) ...
 (ah) ...
 (ai) ...
 (aj) ...
 (ak) ...
 (al) ...
 (am) ...
 (an) ...
 (ao) ...
 (ap) ...
 (aq) ...
 (ar) ...
 (as) ...
 (at) ...
 (au) ...
 (av) ...
 (aw) ...
 (ax) ...
 (ay) ...
 (az) ...

(ba) ...
 (bb) ...
 (bc) ...
 (bd) ...
 (be) ...
 (bf) ...
 (bg) ...
 (bh) ...
 (bi) ...
 (bj) ...
 (bk) ...
 (bl) ...
 (bm) ...
 (bn) ...
 (bo) ...
 (bp) ...
 (bq) ...
 (br) ...
 (bs) ...
 (bt) ...
 (bu) ...
 (bv) ...
 (bw) ...
 (bx) ...
 (by) ...
 (bz) ...

Т А Б Л И Ц А В Ы Д Ъ Л К И М О Н Е Т Ы.

ЗВАНІЕ МОНЕТНЫХЪ ДВОРЬ.	В Ы Д Ъ Л А Н О М О Н Е Т Ы.											
	З О Л О Т О Й.			С Е Р Е Б Р Я Н О Й.			П Л А Т И Н О В О Й.			М Ъ Д Н О Й.		
	Число кружковъ.	На сумму.		Число кружковъ.	На сумму.		Число кружковъ.	На сумму.		Число кружковъ.	На сумму.	
		Рубли.	Коп.		Рубли.	Коп.		Рубли.	Коп.		Рубли.	Коп.
С т . П Е Т Е Р Б У Р Г С К О Й Г У Б Е Р Н І И .												
На <i>Ст. Петербургскомъ</i>	1,762,652	23,014,161	24½	2,772,732	6,529,108	40	68,554	775,655	20	5,100	108	—
Сверхъ того приготовлено медалей	305	68,148	54½	212,650	586,084	56¼	—	3,000	15	Брон 654	1,054	76½
В Ъ Г Р У З І И .												
На <i>Тифлисскомъ</i>	—	—	—	—	302,104	80	—	—	—	—	—	—
П Е Р М С К О Й Г У Б Е Р Н І И .												
На <i>Екатеринбургскомъ</i>	—	—	—	—	—	—	—	—	—	—	2,080,000	—
Т О М С К О Й Г У Б Е Р Н І И .												
На <i>Сузунскомъ</i>	—	—	—	—	—	—	—	—	—	—	596,000	—
И того	1,762,957	23,082,509	79	2,985,382	7,217,297	56¼	68,554	778,655	34	—	2,477,162	76½

THE UNIVERSITY OF CHICAGO

PHYSICS DEPARTMENT

RESEARCH REPORT

NO. 100

BY

J. H. VAN VLIET

PHYSICS DEPARTMENT

UNIVERSITY OF CHICAGO

CHICAGO, ILL.

1950

PHYSICS DEPARTMENT

UNIVERSITY OF CHICAGO

CHICAGO, ILL.

1950

PHYSICS DEPARTMENT

UNIVERSITY OF CHICAGO

CHICAGO, ILL.

1950

PHYSICS DEPARTMENT

UNIVERSITY OF CHICAGO

CHICAGO, ILL.

1950

ТАБЛИЦА (*) ВЫВОЗА ИЗЪ РОССІИ и ВВОЗА ВЪ РОССІЮ МЕТАЛЛОВЪ, МИНЕРАЛОВЪ и СОЛИ.

НАЗВАНІЕ МЕТАЛЛОВЪ, МИНЕРАЛОВЪ и ПР.	ВЫВЕЗЕНО ИЗЪ РОССІИ.				ВВЕЗЕНО ВЪ РОССІЮ.			
	ВЪСОМЪ.		НА СУММУ.		ВЪСОМЪ.		НА СУММУ.	
	Пуды.	Фун.	Рубли.	Коп.	Пуды.	Фун.	Рубли.	Коп.
<i>Не въ дѣль.</i>								
Золота и серебра	175,943	—	61,060	—	—	—	3,221,674	—
Мѣди	1,659,893	—	5,313,095	—	—	—	—	—
Желѣза	—	—	6,564,087	—	—	—	—	—
Свинца	—	—	—	—	253,503	—	1,250,823	—
Разныхъ металловъ	—	—	65,474	—	—	—	2,017,991	—
Металлическихъ издѣлій	—	—	787,936	—	—	—	389,590	—
Косъ и серповъ	—	—	—	—	—	—	2,067,629	—
Ножей, вилокъ, бритвъ и ножницъ	—	—	—	—	—	—	246,808	—
Золотыхъ и серебряныхъ издѣлій	—	—	113,464	—	—	—	—	—
Золота и серебра пряденаго	—	—	248,338	—	—	—	—	—
<i>Монеты.</i>								
Иностранной	—	—	3,110,163	—	—	—	34,619,121	—
Россійской	—	—	1,374,875	—	—	—	5,292,492	—
Золота и серебра, вывезенныхъ изъ Царства Польскаго	—	—	—	—	—	—	5,478,596	—
Камня драгоцѣннаго	—	—	44,980	—	—	—	2,684,766	—
Камня разнаго	—	—	8,237	—	—	—	126,811	—
Камня жерноваго, точильнаго и оселковъ	—	—	—	—	—	—	106,886	—
Янтара и перламутра не въ дѣль (**).	—	—	73,200	—	—	—	43,565	—
Мѣла	—	—	—	—	—	—	82,817	—
Угля	—	—	—	—	—	—	653,103	—
И того	—	—	17,764,909	—	—	—	58,262,672	—

(*) Заимствована изъ видовъ торговли на 1832 годъ, изданныхъ Департаментомъ Внѣшней Торговли и включено здѣсь для удобнѣйшаго совокупнаго соображенія.

(**) Въ видахъ внѣшней торговли за 1832 годъ, янтаръ показанъ вмѣстѣ съ перламутромъ.

TABLE 1. BRITISH MILITARY EXPENDITURE, 1913-1918

Year	Army	Navy	Air Force	Total
1913	£100,000,000	£100,000,000	£10,000,000	£210,000,000
1914	£120,000,000	£120,000,000	£10,000,000	£250,000,000
1915	£150,000,000	£150,000,000	£10,000,000	£310,000,000
1916	£180,000,000	£180,000,000	£10,000,000	£370,000,000
1917	£200,000,000	£200,000,000	£10,000,000	£410,000,000
1918	£220,000,000	£220,000,000	£10,000,000	£450,000,000

Source: Ministry of Defence, *Defence in Peace and War*, London, 1964, pp. 10-11.

