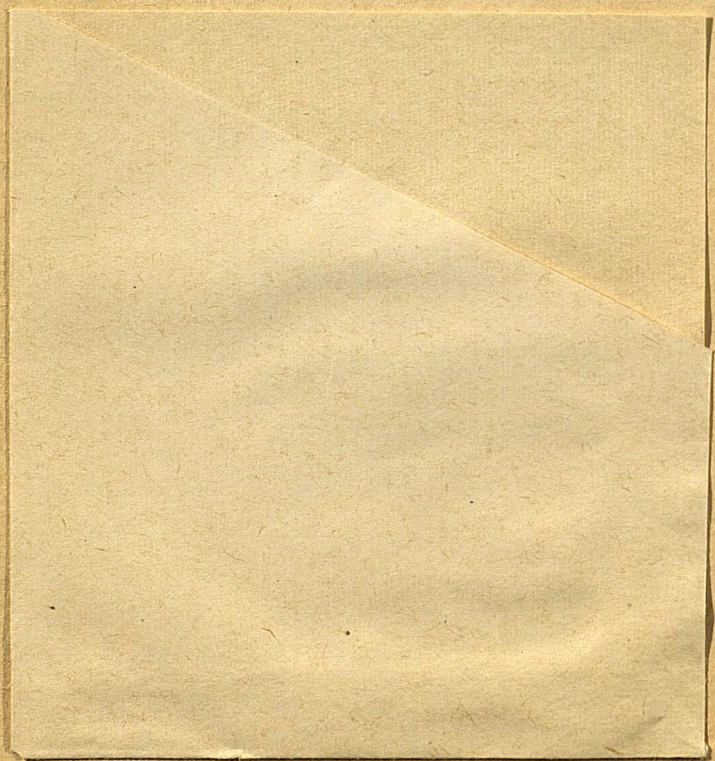


∫ $\frac{270}{450}$

1875

1876





1/3

Handwritten notes and numbers in red and blue ink, including '270' and '450'.

$\frac{23}{95}$

Handwritten signature or initials.

$\frac{270}{450}$

ОТЧЕТЪ

О

СУММАХЪ ГУБЕРНСКАГО ЗЕМСТВА
НОВГОРОДСКОЙ ГУБЕРНИИ

ЗА 1875 ГОДЪ.



НОВГОРОДЪ.
1876.

Типографія М. Сухова.



23
43

9
№ 48

О Т Ч Е Т Ъ

О

СУММАХЪ ГУБЕРНСКАГО ЗЕМСТВА

НОВГОРОДСКОЙ ГУБЕРНИИ

ЗА 1875 ГОДЪ.

ЗАПИСКА
О
1875



02-2224

НОВГОРОДЪ.

1876.

Типографія М. Сухова.

ОТДЕЛ

НАЦИОНАЛЬНАЯ БИБЛИОТЕКА

ИМЕНИ В. И. ЛЕНИНА

1973 ГОД

Государственная
БИБЛИОТЕКА
СССР
им. В. И. Ленина

7666-59



2007098855

О Г Л А В Л Е Н І Е.

	Страницы
Счетъ кассы губернскаго земства - - - - -	II.
» капиталовъ . - - - - -	III.
» баланса на 1 Января 1876 года - - - - -	V.
Вѣдомость о движеніи пѣличности въ 1875 году - - - - -	VI.
» о приходѣ, расходѣ и остаткѣ процентныхъ бумагахъ -	VIII.
» о долгахъ губернскому земству - - - - -	XI.
Сравненіе съ росписью на 1875 годъ - - - - -	XVII.
Отчетъ по губернскому сбору . - - - - -	1.
» по запасному капиталу - - - - -	25.
» по продовольственному капиталу - - - - -	45.
» по экономическому капиталу - - - - -	53.
» по капиталу народнаго образованія - - - - -	63.
» по страховому капиталу - - - - -	79.
» по почтовому капиталу - - - - -	93.
» по капиталамъ общественнаго призрѣнія - - - - -	107.
» по особымъ суммамъ земства - - - - -	131.



Отчетъ за 1875 годъ составленъ примѣнительно къ введенному съ 1876 года порядку счетоводства губернской Управы, хотя самыя книги ведены были по принятому прежде. Отчетъ этотъ отличается отъ отчетовъ предшедшихъ лѣтъ, главнѣйше, формою, а затѣмъ и данными, имъ содержащими.

Главнѣйшія измѣненія въ формѣ состоятъ въ слѣдующемъ: каждый капиталъ разбитъ на счета, соотвѣтствующіе приблизительно прежнимъ отдѣламъ, съ цѣлью сгруппированія однородныхъ суммъ какъ по приходу, такъ и по расходу. На лѣвой сторонѣ счета помѣщается расходъ, на правой—приходъ (за исключеніемъ счетовъ: кассы, капитала и баланса, служащихъ соединеніемъ всѣхъ прочихъ). Отчетъ по каждому капиталу совершенно законченъ и имѣетъ связь съ прочими только въ общемъ балансѣ.

Что касается содержанія отчета, то онъ разнится отъ прежнихъ отчетовъ тѣмъ, что заключаетъ въ себѣ только положительныя данныя,—смѣтныя предположенія и сравненія съ дѣйствительными приходами и расходами исключены повсюду (кромѣ отчета по губернскому сбору, такъ какъ смѣта доходовъ и расходовъ по этому счету можетъ быть введена въ книги). Всѣ данныя по выполненію смѣтныхъ расходовъ будутъ помѣщены въ докладахъ по каждому капиталу особо, въ которыхъ, такимъ образомъ, кромѣ общихъ вопросовъ и предположеній на слѣдующій смѣтный годъ, будутъ помѣщаться самыя подробныя отчеты по выполненію смѣты истекшаго года. Въ виду этого, въ отчетъ о суммахъ земства вошли нѣсколько обобщенныя данныя и при томъ безъ всякихъ объясненій, кромѣ тѣхъ, которыя касаются общаго положенія капиталовъ губернскаго земства.

Такимъ образомъ, на разсмотрѣніе и утвержденіе губернскаго Собранія представляется отчетъ за 1875 годъ, заключающій въ себѣ:

- 1) Общій счетъ кассы земства за 1875 годъ.
 - 2) Счетъ капиталовъ.
 - 3) Балансъ къ 1 Января 1876 года.
 - 4) Вѣдомость о движеніи наличныхъ суммъ въ 1875 г.
 - 5) Вѣдомость о процентныхъ бумагахъ, состоявшихъ въ завѣдываніи губернской Управы въ 1875 г., съ распределеніемъ по капиталамъ.
 - 6) Расчетъ съ уѣздными земствами и, въ видѣ дополненія, свѣдѣнія о долгахъ разныхъ лицъ и о позаймствованіяхъ капиталовъ между собою.
 - 7) Отчеты по 9 капиталамъ губернскаго земства за 1875 годъ.
-

I. Счетъ кассы губернскаго земства.

	Страницы под- отчетовъ.	П р и х о д ъ.		Расходъ.	Остатокъ на 1 Января 1876 г.				
		Оставалось на 1 Января 1875 г.	Поступило въ 18.5 г.		Наличными.	Въ %о бу- магахъ.	Всего.		
Губернскій сборъ									
1875 г.	4	—	—	111757 50	111757 50	—	—	—	—
Запасный капиталъ	26	34337 42	11540 4 1/4	99434 35	14843 21 1/4	35500	—	50343 21 1/4	
Продовольственный капиталъ	46	39094 55	35856 10 1/2	26237 65	12113 00 1/2	36600	—	48713 00 1/2	
Экономическій капи- талъ	54	7876 48 1/4	16710 75 1/2	20824 06 1/4	3763 12 1/2	—	—	3763 12 1/2	
Капиталъ народнаго образованія. . . .	64	138550	50052 75 1/2	48227 35 3/4	1825 39 3/4	138550	—	140375 39 3/4	
Капиталъ взаимнаго страхованія. . . .	80	8245 93 3/4	191732 22 3/4	188460 57 1/4	11517 59 1/4	—	—	11517 59 1/4	
Почтовый капиталъ.	94	—	201767 52	201767 52	—	—	—	—	
Капиталы обществен- наго призрѣнія:									
а) неприкоснов. ка- питаль.	109	225619 57 3/4	12 35 1/2	—	81 93 1/4	225550	—	225631 93 1/4	
б) доходы и расходы.	110	—	43701 35 3/4	43701 35 3/4	—	—	—	—	
Особыя суммы . .	132	95728 73	111377 82 1/4	126613 64 1/2	38204 92	42287 93 3/4	—	80492 90 3/4	
И т о г о	—	549452 64 3/4	878408 54	867024 01 1/2	82349 18 1/2	478487 98 3/4	—	560837 17 1/4	
		1427861 р. 18 3/4 к.							

Таблица эта заключаетъ въ себѣ приходы, расходы и остатки на 1 Января 1876 г. съ подраздѣленіемъ собственно на наличныя деньги и процентныя бумаги, по каждому капиталу особо. Таблица эта хотя и названа счетомъ кассы, но названіе это далеко не вѣрно: цифры, приведенныя въ ней, означаютъ не только поступления наличными (въ числѣ наличности считаются и %о бумаги), но и передвиженія суммъ по капиталамъ; отдѣлять наличность отъ оборотныхъ суммъ по каждому капиталу невозможно, вслѣдствіе принятаго дѣленія на капиталы; все, что можно было бы сдѣлать, это—указать, сколько по данному капиталу было на-

личныхъ оборотовъ и сколько передвиженій, но такая выборка изъ книгъ 1875 года не представлялась возможною.

Изъ этого счета видно, что приходовъ въ 1875 году было 878408 р. 54 к., расходовъ же 867024 р. 01½ к., остатокъ на 1 Января 1876 года 560837 р. 17¼ к. Перечисленій изъ капитала въ капиталъ было 304638 р. 17¼ коп., такимъ образомъ, дѣйствительнаго прихода по всемъ капиталамъ оказывается 573770 р. 36¾ к., а расхода—562385 р. 84¼ коп.

Сравнивая приходы отчетнаго года съ приходами 1874 года, находимъ, что отчетный годъ далъ излишекъ въ 47126 р. 63½ к., при сравненіи же расходовъ оказывается, что въ 1875 году произведено расходовъ на 49297 р. 44 к. болѣе, такъ что результаты этихъ двухъ лѣтъ почти одинаковы.

Остатокъ наличности на 1 Января 1876 года увеличился, сравнительно съ остаткомъ на 1 Января 1875 года, на 11384 р. 52 ½ коп.

II. Счетъ капиталовъ.

Страницы под-отчетовъ.	Состояло къ 1 Января 1875 г.		Измѣненія 1875 г.				Состоитъ къ 1 Января 1876 г.	
	Прибыли.	Убытки.	Прибыли.	Убытки.	Убытки.	Прибыли.	Убытки.	
Губернскій сборъ 1875 г.	—	—	123804	61¼	115255	25	8549	36¼
Запасный капиталъ	40	319988 88¼	6556	54½	11441	67	315103	76
Продовольственный капиталъ	50	220012 36¼	6459	38	—	—	226471	74¼
Экономическій капиталъ	60	176123 14	3276	69¾	14735	55¼	164664	28½
Капиталъ народнаго образованія	74	154666 10¼	95052	48	30543	53¾	219175	04½
Капиталъ взаимнаго страхованія	90	97015 74	171568	29¼	173261	53½	95322	49¾
Почтовый капиталъ	102	38089 37¼	164020	05¼	202109	42½	—	—
Капиталы общественнаго призрѣнія:								
а) неприкосновенный капиталъ	109	225619 57¾	12	35½	—	—	225631	93¼
б) доходы и расходы изъ суммъ общ. призрѣнія	128	3248 65¼	45622	25	44838	12¾	4032	77½
ИТОГО		1234763 83¼	616372	66¼	592185	09¾	1258951	40

По таблицѣ капитала земства на 1 Января 1875 года показано 1234763 р. 83¹/₄ коп., по отчету же за 1874 годъ числилось 1267605 руб. 33³/₄ к. но цифра эта неправильна, такъ какъ въ отчетѣ за 1874 годъ въ числѣ суммъ губернскаго земства, между прочимъ, значилось:

капитала на устройство мѣстъ заключенія	23291 р. 90 ³ / ₄ к.
особыхъ суммъ	3181 « 85 ¹ / ₂ к.
переходныхъ	37 « 37 «
капитала на устройство инвалиднаго дома	6330 « 37 ¹ / ₄ «

Всего . 32841 р. 50¹/₂ к.

Первая сумма принадлежитъ уѣзднымъ земствамъ, вторая состоитъ изъ переданныхъ Русскому страховому обществу премій по добровольному страхованію, изъ суммъ, имѣющихъ спеціальное назначеніе, какъ напр. отпущенныя правительствомъ на прекращеніе сифилиса, капиталъ князя Васильчикова и т. п., третья составила изъ сбора въ пользу бѣдныхъ, выходящихъ изъ больницы, которымъ и отпускалась по мѣрѣ надобности, четвертая, наконецъ, имѣетъ прямое назначеніе. Само собою разумѣется, что подобныя суммы ни въ какомъ случаѣ не могутъ быть причисляемы къ капиталамъ губернскаго земства, такъ какъ онѣ или прямо земству не принадлежатъ или же имѣютъ спеціальное назначеніе.

Сравнивая остатки капиталовъ къ 1 Января 1875 и 1876 г.г., находимъ, что результатомъ 1875 г. оказалось 24187 р. 56³/₄ к. прибыли, на каковую сумму увеличился капиталъ къ 1876 г. Самое большее приращеніе далъ капиталъ народнаго образованія вмѣстѣ съ почтовымъ капиталомъ, самый большій убытокъ—страховой. Цифры таблицы указываютъ на увеличеніе и уменьшеніе капиталовъ, а подробные отчеты—по какимъ счетамъ произошли измѣненія.

III. Балансъ суммъ земства на 1 Января 1876 года.

	Страницы отчетовъ.	ВЪ АКТИВЪ. (имѣемъ).					ВЪ ПАССИВЪ. (должны).						
		Наличность.		Долги.		ИТОГО.	Долги.		Капиталь.		ИТОГО.		
Губернскій сборъ	22	—	—	47515	76	47515	76	38966	39 ³ / ₄	8549	36 ¹ / ₄	47515	76
Запасный капиталъ	42	50343	21 ¹ / ₄	356835	27 ¹ / ₄	407178	48 ¹ / ₂	92074	72 ¹ / ₂	315103	76	407178	48 ¹ / ₂
Продовольственный капиталъ	50	48713	00 ¹ / ₂	177758	73 ³ / ₄	226471	74 ¹ / ₄	—	—	226471	74 ¹ / ₄	226471	74 ¹ / ₄
Экономическій капиталъ	60	3763	12 ¹ / ₂	160901	16	164664	28 ¹ / ₂	—	—	164664	28 ¹ / ₂	164664	28 ¹ / ₂
Капиталь народнаго образованія	76	140375	39 ³ / ₄	97922	92 ³ / ₄	238298	32 ¹ / ₂	19123	28	219175	04 ¹ / ₂	238298	32 ¹ / ₂
Страховой капиталъ	90	11517	59 ¹ / ₄	114530	92 ¹ / ₂	126048	51 ³ / ₄	30726	02	95322	49 ³ / ₄	126048	51 ³ / ₄
Почтовый капиталъ	104	—	—	48894	97 ³ / ₄	48894	97 ³ / ₄	48894	97 ³ / ₄	—	—	48894	97 ³ / ₄
Капиталы общественнаго призрѣнія:													
а) неприкосновенный капиталъ	109	225631	93 ¹ / ₄	—	—	225631	93 ¹ / ₄	—	—	225631	93 ¹ / ₄	225631	93 ¹ / ₄
б) доходы и расходы	128	—	—	34414	93 ¹ / ₄	34414	93 ¹ / ₄	30382	15 ³ / ₄	4032	77 ¹ / ₂	34414	93 ¹ / ₄
Особыя суммы земства. , , .	146	80492	90 ³ / ₄	6296	81 ¹ / ₂	86789	72 ¹ / ₄	86789	72 ¹ / ₄	—	—	86789	72 ¹ / ₄
В с е г о	—	560837	17 ¹ / ₄	1045071	50 ³ / ₄	1605908	68	346957	28	1258951	40	1605908	68

Активъ всѣхъ капиталовъ на 1 Января 1876 года равняется 1605908 р. 68 коп., пассивъ — 346957 р. 28 к., исключивъ изъ обѣихъ цифръ долги капиталовъ между собою (236576 р. 92¹/₄ к.), найдемъ, что земство имѣеть въ наличности и за разными лицами 1369331 р. 75³/₄ к. а должно 110380 р. 35³/₄ к. Пассивъ или долгъ состоитъ единственно изъ неудовлетворенныхъ расходовъ по расчетамъ за 1875 годъ, другимъ же долговъ земство не имѣеть. Сравнительно съ 1874 г. активъ (за исключеніемъ долговъ капиталовъ) увеличился на 12000 р., пассивъ на 20000 р. (цифры округленныя).

IV. Вѣдомость о движеніи наличности въ 1875 году.

	Въ приходѣ.			Въ расходѣ.			Остатокъ на 1 Января 1876 г.					
	Оставалось на 1 Января 1875 г.	Дѣйстви- тельно по- ступило.	Переходныя.	Дѣйстви- тельно израс- ходовано.	Переходныя.							
а) Депозиты:												
Новгородскій	481077	27	345531	50 ¹ / ₂	468934	71	293201	41 ¹ / ₂	501038	33 ¹ / ₂	501303	73 ¹ / ₂
Старорусскій	1501	38 ³ / ₄	61857	59 ³ / ₄	4000	—	62141	31	11000	—	7735	67 ¹ / ₂
Крестецкій	3622	50 ¹ / ₂	35745	00 ³ / ₄	13000	—	37454	56 ¹ / ₂	12000	—	2912	94 ³ / ₄
Демянскій	7338	93 ³ / ₄	17639	35 ¹ / ₄	3000	—	20087	79 ¹ / ₄	6000	—	1890	49 ³ / ₄
Валдайскій	1937	7 ¹ / ₂	25039	58 ¹ / ₂	2000	—	22797	50	2000	—	4179	86
Боровичскій	8845	68 ¹ / ₂	22228	62	—	—	20318	82	4000	—	6755	48 ¹ / ₂
Тихвинскій	1662	31	13931	50	7000	—	19314	57	—	—	3279	24
Устюжнскій	3870	70 ³ / ₄	12628	90 ³ / ₄	9000	—	22472	74 ¹ / ₂	—	—	3026	87
Череповскій	2449	04	17255	67	22000	—	39401	92	—	—	2302	79
Кирилловскій	1432	67 ³ / ₄	9095	29 ¹ / ₄	8000	—	14457	14 ¹ / ₂	—	—	4070	82 ¹ / ₂
Вѣлозерскій	1104	80 ³ / ₄	4892	07	5000	—	10350	37 ¹ / ₄	—	—	646	50 ¹ / ₄
б) Государ. Банкъ												
Оставалось къ 1875 г.	16645	79	—	—	—	—	—	—	—	—	—	—
Внесено въ 1875 г.	—	—	6327	91	15000	—	—	—	—	—	—	—
°/о за 1874—1875 г.г.	—	—	1597	35	—	—	—	—	—	—	—	—
Вынуто въ 1875 г.	—	—	—	—	—	—	—	—	20000	—	—	—
Осталось къ 1876 г.	—	—	—	—	—	—	—	—	—	—	19571	05
в) Управа.												
Оставалось къ 1875 г.	732	43 ¹ / ₄	—	—	—	—	—	—	—	—	—	—
Поступило °/о бумагъ для обѣйна	—	—	—	—	421749	63 ¹ / ₂	—	—	—	—	—	—
Внесено въ казнач.	—	—	—	—	—	—	—	—	421749	63 ¹ / ₂	—	—
Осталось къ 1876 г.	—	—	—	—	—	—	—	—	—	—	732	43 ¹ / ₄
г) Пересылочныя суммы.												
Отослано въ казнач. для усиленія губернскаго депозита	—	—	—	—	—	—	—	—	71000	—	—	—
Записано на приходѣ.	—	—	—	—	71000	—	—	—	—	—	—	—
д) Авансы.												
Оставалось къ 1875 г.	3713	32 ¹ / ₄	—	—	—	—	—	—	—	—	—	—
Выдано авансомъ раз- нымъ лицамъ	—	—	—	—	20450	49 ³ / ₄	—	—	—	—	—	—
Списано по отчетамъ.	—	—	—	—	—	—	387	68 ³ / ₄	20450	49 ³ / ₄	—	—
Внесено въ казнач.	—	—	—	—	—	—	—	—	896	37 ¹ / ₂	—	—
Осталось на 1 Января 1876 г.	—	—	—	—	—	—	—	—	—	—	2429	26
Итого	549452	64³/₄	573770	36³/₄	1070134	84¹/₄	562385	84¹/₄	1070134	84¹/₄	560837	17¹/₄
	1123223			р. 01 ¹ / ₂ к.								

*) Въ тожь числѣ: налич. 82340 р. 18¹/₂ к. и °/о бум. 47 487 р. 98³/₄ к.

Вѣдомость эта составлена съ цѣлью выяснитъ движеніе палочныхъ суммъ независимо отъ капиталовъ. Приходы и расходы въ 1875 году раздѣлены на дѣйствительные и переходные; дѣйствительные тѣ, которые записываются прямо на счетъ капиталовъ, а переходные составляютъ передвиженіе суммъ по депозитамъ помимо капиталовъ. Кассовый счетъ подраздѣляется на сч. депозитовъ, сч. Государственного Банка, сч. Управы, сч. пересылочныхъ суммъ и сч. авансовъ. Объединить все эти счета и отдѣлить собственно сч. кассы отъ оборотныхъ счетовъ (банкъ, авансы и др.) при дѣленіи на капиталы невозможно.

Дѣйствительныхъ приходовъ въ 1875 году было 573770 р. 36³/₄ к., а расходовъ 562385 р. 84¹/₄ коп. Самое большее движеніе падаетъ на Губернское Казначейство, затѣмъ на Старорусское, Крестецкое и т. д. Расходы по Тихвинскому и пр. чимъ уѣздамъ далеко не соответствовали приходамъ, вслѣдствіе чего и потребовалась отсылка денегъ для усиленія депозитовъ.

Въ банкъ внесено въ 1875 году 22925 р. 26 к., изъ нихъ 15/т. р. изъ Новгородскаго Казначейства, 6327 р. 91 к. $\frac{0}{100}$ полученныхъ по купонамъ отъ облигацій глав. общ. рос. жел. дор. и проценты при перемѣнѣ бумагъ на новые образцы, а 1597 р. 35 к. начтено $\frac{0}{100}$ на суммы, находившіяся въ банкѣ въ 1874—1875 гг., которые и присоединены ко вкладу Управы. Вынуто изъ банка 20/т. р., осталось 19571 р. 05 к.

Показанные по счету Управы 421749 р. 63¹/₂ коп. составляютъ стоимость $\frac{0}{100}$ бумагъ, вынутыхъ изъ казначейства для смѣны на новые образцы билетовъ, которые и внесены обратно въ казначейство на храненіе. Въ Управѣ, кромѣ того, остается $\frac{0}{100}$ бумагъ на 732 р. 43¹/₄ коп. Это—билеты приказа общественаго призрѣнія на полученіе апелляціонныхъ денегъ; билеты эти, собственно говоря, не представляютъ никакой цѣнности и значатся по книгамъ въ числѣ переходныхъ суммъ.

Для усиленія уѣздныхъ депозитовъ въ 1875 году отослано 71/т. р. частью изъ губернскаго, частью изъ уѣздныхъ казначействъ, по мѣрѣ накопленія свободныхъ суммъ.

Авансомъ выдано въ 1875 году разнымъ лицамъ 20450 р. 49³/₄ коп., которые и списаны по представленнымъ отчетамъ, осталось на 1 Января 1876 г. 2429 р. 26 к. по счету смотрителя больницы Павлова 29 р. 26 к. и по счету члена Управы М. М. Тимаева 2400 р., выданные на покупку муки, но такъ какъ за муку было уплачено посредствомъ перевода, то деньги эти внесены обратно въ казначейство въ Январѣ 1876 года.

Сравненіе кассовыхъ оборотовъ 1875 года съ оборотами 1874 года представляется затруднительнымъ въ виду немѣнія за 1874 годъ данныхъ для сравненія.

Остатокъ на 1 Января 1876 года удостовѣряется: засвидѣтельствованіями губернскаго и уѣздныхъ казначействъ на ежемѣсячныхъ вѣдомостяхъ, вкладною книжкою государственнаго банка, наличностью билетовъ, находящихся въ Управѣ, и расчетною авансовою книжкою.

V. ВЪДОМОСТЬ

о приходѣ, расходѣ и остаткѣ процентныхъ бумагъ
въ 1875 году.

а) процентныя бумаги, принадлежащія земству.

- 1) 5⁰/₀ билеты 2-го внутренняго съ выигрышами займа:

Оставалось на 1 Января 1875 г.	49 бил.
по 100 р.	4900 р.
Поступило въ 1875 году	1 бил. 100 »
Выписанъ въ расходъ	1 бил., вышедшій въ тиражъ 100 »
Осталось на 1 Января 1876 года	4900 р.
- 2) 5⁰/₀ банкосые билеты:

Оставалось на 1 Января 1875 года	
61 билетъ на	21250 »
Поступило въ 1875 году	9 бил. 22000 »
Остается на 1 Января 1876 г.	70 билетовъ на 43250 »
- 3) 5¹/₂⁰/₀ свидетельства на непрерывный доходъ:

Оставалось на 1 Января 1875 г.	
80 билетовъ на	135100 »
Поступило 80 билетовъ новаго образца.	135100 »
Выписано въ расходъ для обмѣна	80 бил. 135100 »
Остается на 1 Января 1876 г.	80 бил. 135100 »
- 4) 5⁰/₀ выкупныя свидетельства:

Оставалось на 1 Января 1875 года	
15 бил. на	22000 »
Обмѣнено на билеты государственнаго банка	22000 »
- 5) 4⁰/₀ металлическіе билеты:

Оставалось и остается на 1 Января 1876 г.	2 бил. 600 »
---	--------------
- 6) 4¹/₂⁰/₀ облигаціи главнаго общества рос. жел. дор.

Оставалось и остается на 1 Января 1876 года	
440 бил.	220000 »
- 7) 6⁰/₀ билеты ком. погашенія долговъ:

Оставалось и остается на 1 Января 1876 г.	1 бил. 4200 »
---	---------------
- 8) Билеты общественныхъ банковъ и общ. вз. кредита:

Оставалось на 1 Января 1876 г.	
1 бил. Новгородскаго общест- веннаго банка въ	150 р.
1 бил. Череповскаго общества взаимнаго кредита	10000 »

2 бил. Крестецкаго общества взаимнаго кредита	10000 р.	
5 бил. Валдайскаго общества взаимнаго кредита	5000 »	
		25150 р.
Возвращено 2 бил. Валдайскаго общ.	2000 »	
Поступило 3 бил.	5000 »	
Осталось на 1 Января 1876 г. 10 билетовъ на .		28150 р.

А всего на 1 Января 1876 г. 436200 р.

б) Процентныя бумаги, земству непринадлежащія.

1) Капиталь на устройство инвалиднаго дома. Остается на 1 Января 1876 года:		
17 билетовъ государственнаго банка		6650 р.
2) Капиталь на стипендію имени Э. В. Лерхе. Остается на 1 Января 1876 года:		
20 билетовъ государственнаго банка		2000 »
3) Залоги содержателей почтовыхъ станцій. Остается на 1 Января 1876 года:		
124 бил. государственнаго банка на	14100 р.	
89 выигрышныхъ билетовъ	8900 »	
74 серій	3700 »	
10 облигацій С.-Петербур. гор. кред. общ.	1400 »	
1 бил. Тихвинскаго общественнаго банка.	1100 »	
3 » Череповскаго »	1346 »	
3 » » общ. вз. кредита	800 »	
		31346 »
4) Залоги подрядчиковъ. Остается на 1 Января 1876 г.:		
1 свидѣтел. Демянскаго мѣщан. общества.	50 р.	
2 банковые билета	200 »	
5 серій	250 »	
2 выигрышныхъ билета.	200 »	
2 бил. Череповскаго общественнаго банка.	305 »	
1 » » общ. вз. кредита	210 »	
		1215 »
5) Залоги подъ задатки. Остается на 1 Января 1876 года:		
2 выигрышные билета		200 »
6) Капиталь дворянства. Остается на 1 Января 1876 года:		
1 бил. Новгородскаго общественнаго банка		85 » 71 к.

7) Капиталь Паць и Васильевыхъ.

Остается на 1 Января 1876 года:

4 книжки Новгородской ссудо-сберегательной кассы 58 р. 84¹/₂ к.

8) Переходныя суммы.

82 бил. приказа общественнаго призрѣнія . . . 732 « 43¹/₄ «Итого . 42287 р. 98³/₄ к.А всего % бумагъ . 478487 р. 98³/₄ к.

Распредѣленіе % бумагъ по капиталамъ земства.

НАИМЕНОВАНИЕ % БУМАГЪ.	КАПИТАЛЫ.								ИТОГО.	
	Запасный.		Продовольственный.		Находнаго образования.		Обществен. призрѣнія.		Количество	На сумму.
	Количество	На сумму.	Количество	На сумму.	Количество	На сумму.	Количество	На сумму.		
50% бил. 2-го ввнут. съ выигр. займ.	49	4900	—	—	—	—	—	—	49	4900
5% банковые билеты - - - -	7	2600	4	400	56	39050	3	1200	70	43250
5 ¹ / ₂ % рента - - -	—	—	30	36200	50	98900	—	—	80	135100
4% металличе- скіе билеты - - -	—	—	—	—	2	600	—	—	2	600
4 ¹ / ₂ % облигаціи глав. общ. рос. жел. дорогъ - - -	—	—	—	—	—	—	440	220000	440	220000
6% бил. коммис. и погашенія долговъ - - - - -	—	—	—	—	—	—	1	4200	1	4200
Билеты общ. банковъ и обществъ взаим. кредита -	9	28000	—	—	—	—	1	150	10	28150
ВСЕГО - - - - -	—	35500	—	36600	—	128550	—	225550	—	436200

Процентныя бумаги подраздѣлены въ вѣдомости на бумаги, составляющія собственность губернскаго земства, и бумаги, земству не принадлежащія

Покупокъ бумагъ за счетъ земства въ 1875 году не производилось; увеличеніе бумагъ произошло лишь по запасному капиталу, по которому поступило билетовъ Валдайскаго общества взаим. кредита на 5000 р., а возвращено на 2000 р. По остальнымъ капиталамъ никакихъ измѣненій не было, кромѣ лишь обмѣна однихъ бумагъ на другія. Какими процентными бумагами владѣтъ каждый капиталъ видно изъ приведенной таблицы.

Цѣнность % бумагъ показана по номинальной ихъ стоимости, въ дѣйствительности же она гораздо выше, вслѣдствіе довольно благопріятнаго курса къ 1 Января 1876 года. Въ виду существовавшаго доньякъ порядка губернская Управа сочла лишнимъ дѣлать расчетъ по курсу. Проценты по купонамъ получены сполна и получаются своевременно, но въ приходахъ 1875 года заключаются % по купонамъ 1874 года, вслѣдствіе чего и приходъ нѣсколько больше дѣйствительнаго прихода за одинъ годъ. Объясняется это тѣмъ, что губернская Управа только въ истекшемъ году нашла возможность привести въ совершенный порядокъ счетъ процентныхъ бумагъ. За 1875 годъ начислены % и по купонамъ на сроки 1876 года по 1 Января за соотвѣтствующее число мѣсяцевъ и причислены къ прибылямъ 1875 г.

VI. ВѢДОМОСТЬ

о долгахъ губернскому земству на 1 Января 1876 г.

а) долги уѣздовъ:

Новгородскій уѣздъ:

Губернскій сборъ 1875 г.	7908 р. 16 к.	
Недоимки губ. сбора до 1875 г.	19245 « 34 «	
Разные долги по запас. капиталу	10020 « 69 «	
Суды: на шоссированіе дорогъ	11569 « 56 «	
на открытіе дѣйствій общ.		
взаим. кред.	10000 « — «	
на реальное училище	14600 « — «	
		73243 р. 75 к.

Старорусскій уѣздъ:

Губернскій сборъ 1875 г.	2125 р. 88 к.	
Суды изъ продовольств. капитала	3324 « 18 «	
		5450 « 06 «

Крестецкій уѣздъ:

Губернскій сборъ 1875 года	1497 р. 41 к.	
Суды изъ продовол. капитала	10000 « — «	
		11497 « 41 «

Демянскій уездъ:

Губернскій сборъ 1875 года . . .	2227 р.	74 к.	
Недоимки губ. сбора по 1875 г. . .	24844	17	к
Разные долги по запас. капиталу . . .	628	34	к
			27700 р. 25 к.

Валдайскій уездъ:

Губернскій сборъ 1875 г.	2573 р.	05 к.	
Недоимки губерн. сбора по 1875 г. . .	7615	23	к
Разные долги по зап. капиталу	132	22	к
			10320 к 50 к

Боровичскій уездъ:

Губернскій сборъ 1875 г.	3637 р.	12 к.	
Недоимки губ. сбора по 1875 г.	43861	87	к
Разные долги по зап. капиталу	208	11	к
Суды изъ продовол. капитала	4437	59	к
			52144 к 69 к

Тихвинскій уездъ:

Губернскій сборъ 1875 г.	8676 р.	70 к.	
Недоимки губ. сбора по 1875 г.	40211	87	к
Разные долги по запас. капиталу	486	79	к
Суды изъ продовол. капитала	1428	—	к
			50803 к 36 к

Устюженскій уездъ:

Губернскій сборъ 1875 г.	5145 р.	63 к.	
Недоимки губ. сбора по 1875 г.	12870	04	к
Суды изъ продовол. капитала	611	86	к
Суда на устр. сифил. лечебницы	1343	03	к
			19970 к 56 к

Череповскій уездъ:

Губернскій сборъ 1875 г.	4832 р.	73 к.	
Недоимки губ. сбора по 1875 г.	16554	89	к
Разные долги по запас. капиталу	1300	63	к
Суды изъ продовол. капитала	3856	14 ^{1/2}	к
Суда на реальное училище	25440	—	к
			51984 к 39 ^{1/2} к

Кириловскій уездъ:

Губернскій сборъ 1875 года	3420	10	к
Недоимки губ. сбора по 1875 г.	224	70	к
Разные долги по запас. капиталу	64	25	к
			3709 к 05 к

Вьлозерскій уездъ:

Губернскій сборъ 1875 г.	5571 р. 24 к.
Недоимки губ. сбора по 1875 г.	17643 « 83 «
Разные долги по запас. капиталу	5286 « 97 «
Ссуды изъ продовол. капитала	5086 « 66 «
Ссуды на покупку улучшенных сѣмянъ и устройств. сыроварни	1750 « — «
По капиталу народнаго образованія.	322 « — «
	<hr/> 35660 р. 70 к.

Итого . . 342484 р. 72¹/₂ к.

б) ДОЛГИ РАЗНЫХЪ ЛИЦЪ.

По запасному капиталу:

Суточные, переданные Казенною Палатою	5982 р. 51 ³ / ₄ к.
Ссуды эстамъ и латышамъ.	2057 « 67 «
Неразъясненные долги уѣздовъ	246 « 76 ³ / ₄ «
Разныя лица	37754 « 01 ¹ / ₄ к.
Недоимки до 1866 г., переданныя Казенною Палатою.	59071 « 63 ¹ / ₂ «
	<hr/> 105112 р. 60 ¹ / ₄ к.

По продовольственному капиталу:

Ссуды крестьянамъ на продоволь- ствие, обсеменение полей и по слу- чаю градобитій	49142 « 64 ¹ / ₄ «
---	--

По экономическому капиталу:

Ссуды ссудосберегательнымъ то- вариществамъ	41900 р. — к.
Разныя лица	2766 « 64 «
Ссуды крестьянамъ овсомъ, карто- фелемъ и на лошадей	37488 « 44 „
	<hr/> 82155 « 08 «

По капиталу народнаго образованія:

Разныя лица	413 р. 09 к.
Ссуда Новгородской город. Упра- вѣ на реальное училище.	5932 « 72 «
	<hr/> 6345 « 81 «

По страховому капиталу:

Разныя лица	772 р. 92 ¹ / ₂ к.
Ссуды на переносъ строеній	1827 « 99 «
Недоимки страховыхъ премій	111664 « 86 «
	<hr/> 114265 « 77 ¹ / ₂ «

По почтовому капиталу:

Плата отъ правител. за станціи и
эстафеты 17852 р. 26 $\frac{1}{2}$ к.

Ссуды стойщикамъ и разные ихъ
долги 31042 „ 71 $\frac{1}{4}$ «

————— 48894 р. 97 $\frac{3}{4}$ к.

По капиталу общественнаго призрѣнія:

Разныя лица 7268 р. 37 $\frac{1}{4}$ к.

За леченіе въ больницѣ 8298 „ 69 $\frac{1}{2}$ „

За содержаніе въ богадѣльнѣ 736 „ 02 „

За леченіе умалишенныхъ 14258 „ 74 $\frac{3}{4}$ „

————— 30561 « 83 $\frac{1}{2}$ «

По капиталу особыхъ суммъ:

За ссудосберегат. товарищ. 5532 р. — к.

Сборъ на врачебную часть 764 „ 81 $\frac{1}{2}$ „

————— 6296 „ 81 $\frac{1}{2}$ «

Итого . . . 442775 р. 53 $\frac{3}{4}$ к.

в) ПОЗАИМСТВОВАНІЯ МЕЖДУ КАПИТАЛАМИ.

Губернскій сборъ

Запасному капиталу

35468 64 $\frac{3}{4}$

—

—

Запасный капиталъ

Продовольственному . . . 34300 р. — к.

Экономическому 51327 « 31 «

85627 31

—

—

За губернскимъ сборомъ 35468 р 64 $\frac{3}{4}$ к.

« капитал. общ. призр. 1694 « 08 $\frac{3}{4}$ «

—

—

37162 73 $\frac{1}{2}$

Продовольственный капиталъ

За запаснымъ капиталомъ 34300 р. — к.

„ капитал. общ. призрѣн. 27000 « — «

„ „ народ. образ. 18918 « 42 «

„ страховымъ капиталомъ 19000 « — «

—

—

99218 42

Экономическій капиталъ

За губернскимъ запаснымъ капиталомъ

—

—

51327 31

Капиталь народнаго образованія

Продовольственному	18918 42	—	—
------------------------------	----------	---	---

Капиталь взаимнаго земскаго страхованія

Продовольственному	19000	—	—
------------------------------	-------	---	---

Капиталь общественнаго призрѣнія

Продовольственному . 27000 р. — к.			
Губерн. запас. капиталу 1694 р. 08 ³ / ₄ «			
	28690 08 ³ / ₄	—	—

	187708 46 ¹ / ₂	187708 46 ¹ / ₂	
--	---------------------------------------	---------------------------------------	--

Почтовый капиталъ (остатки 1875 г.) . . .

Капиталу нар. образованія	48868 45 ³ / ₄	—	—
-------------------------------------	--------------------------------------	---	---

	—	—	48868 45 ³ / ₄
--	---	---	--------------------------------------

Б а л а н с ь	236576 92 ¹ / ₄	236576 92 ¹ / ₄	
---------------	---------------------------------------	---------------------------------------	--

а) Долги уѣздовъ показаны по всеѣмъ капиталамъ. Общая цифра долга на 1 Января 1876 г. равняется 342484 р. 72¹/₂ к. Сравнительно съ остаткомъ на 1 Января 1875 года долгъ увеличился на 4438 р. 49³/₄ к.

Наибольшая цифра долга падаетъ на Новгородскій уѣздъ, наименьшая — на Кирилоскій. Въ теченіи 1876 года долгъ Крестецкаго уѣзда погашенъ, а за Старорусскимъ осталось лишь продовольственная ссуда. Погашеніе долговъ прочихъ уѣздовъ идетъ весьма тихо.

Показанныя по отчету цифры долговъ уѣздовъ разъяснены только въ 1876 году, за исключеніемъ Боровичскаго и Череповскаго уѣздовъ, отъ которыхъ просимы губернскою Управою свѣдѣнія доставляются весьма медленно. Долги, поэтому, на 1 Января 1876 года не согласуются съ данными, добытыми путемъ разъясненія. Губернская Управа надѣется, что при составленіи отчета за 1876 годъ она будетъ въ состояніи выставить въ немъ цифры, подлежащія никакому сомнѣнію и не требующія никакихъ разъясненій.

б) Долговъ за разными лицами состоитъ на 1 Января 1876 г. 442775 р. 53³/₄ к. Изъ какихъ суммъ составилъ этотъ долгъ видно изъ самой вѣдомости. Объ исполненіи постановленія Собранія—привести все долги въ совершенную ясность—будетъ доложено особо.

в) Позаимствованія между капиталами не имѣютъ вліянія на положеніе общаго капитала земства. Такихъ долговъ осталось на 1 Января 1876 года 236576 р. 92¹/₄ коп. Наибольшія позаимствованія сдѣланы изъ продовольственнаго капитала, которому должны другіе капиталы слишкомъ 99000 руб. Въ 1876 году предвидится возможность пополнить эту значи-

тельную цифру долга. При слитіи въ 1876 г. губернскаго сбора и экономического капитала съ запаснымъ, общая цифра позаимствованій значительно сократится.

Приводя къ одному итогу все долги, получимъ:

долговъ уѣздовъ	342484 р. 72 ¹ / ₂ к.
— разныхъ лицъ	442775 « 53 ³ / ₄ «
— капиталовъ	236576 « 92 ¹ / ₄ «

кромѣ того числится въ имуществѣ (книжный складъ, колмоуской складъ и пр.), состоитъ въ ожиданіи прихода % за 1875 годъ, расходъ за счетъ губерн. сбора будущихъ лѣтъ и проч.

23234 « 32¹/₄ «

А всего . 1045071 р. 50³/₄ к.

составляющіе активъ на 1 Января 1876 года, показанный по балансу (кромѣ наличности).

Позаимствованій, выданныхъ за проценты, состоитъ:

За Новгородскимъ уѣздомъ	36167 р. — к.
— Крестецкимъ —	10000 « — «
— Тихвинскимъ —	1428 « — «
— Устюжскимъ —	1343 « 03 «
— Череповскимъ —	25440 « — «
— Бѣлозерскимъ —	1750 « — «
— Ссудосберегат. товариществами	47432 « — «

А всего 123560 р. 03 к.

Остальные, затѣмъ, долги безпроцентные. Размѣръ % по ссудамъ 3—6

Отчеты по капиталамъ.

Сравненіе со смѣтами на 1875 г., а также причины уклоненія отъ ассигнованныхъ на 1875 годъ въ распоряженіе Управы суммъ, какъ уже сказано, будутъ приведены въ докладахъ по каждому капиталу, здѣсь же губернская Управа ограничится общимъ обзоромъ капиталовъ.

Слѣдующая таблица дастъ наглядное указаніе на то, по какимъ капиталамъ и насколько дѣйствительные приходы и расходы уклонились отъ смѣтныхъ предположеній.

	П Р И Х О Д Ъ.		Р А С Х О Д Ъ.	
	По росписи.	По отчету.	По росписи.	По отчету.
Губ. сборъ 1875 г.	121871 05 ¹ / ₄	111757 50	121856 45 ¹ / ₂	111757 50
Зап. капиталъ	101081 21 ³ / ₄	149777 56 ¹ / ₄	101081 21 ³ / ₄	99434 35
Продовольственный	103940 61	74950 65 ¹ / ₂	103363 41	26237 65
Экономическій	11740 70	24587 18 ³ / ₄	11740 70	20824 06 ¹ / ₄
Народ. образованія	249323 42 ¹ / ₄	188602 75 ¹ / ₂	44904 69	48227 35 ³ / ₄
Страховой	138820 71	199978 16 ¹ / ₂	138820 71	188460 57 ¹ / ₄
Почтовый	189621 64 ¹ / ₂	201767 52	152455 46	201767 52
Общ. призрѣнія	43296 98 ¹ / ₂	43701 35 ³ / ₄	43296 98 ¹ / ₂	43701 35 ³ / ₄
Капиталъ на устр. мѣсть заключенія	26993 38 ¹ / ₄	24777 99 ³ / ₄	18787 91 ¹ / ₄	18753 48 ¹ / ₄
Итого	986689 72 ¹ / ₂	1019900 70	736307 54	759163 85 ¹ / ₂

Отсюда видно, что въ дѣйствительности доходовъ оказалось болѣе на 33210 р. 97¹/₂ к., а расходовъ на 22856 р. 31¹/₄ к., въ общей сложности результатомъ является излишекъ доходовъ противъ росписи на 10354 р. 66¹/₄ к. Выводъ этотъ, однакожъ, далеко не вѣренъ: въ роспись внесены всѣ расходы за 1875 г., поэтому, для сравненія съ отчетными данными слѣдовало бы къ нимъ прибавить неудовлетворенные расходы за 1875

годъ, но такъ какъ въ росписи не были внесены расходы 1875 года за 1874 г., то ни тѣ, ни другіе не приняты для сравненія, тѣмъ болѣе, что цифра неудовлетворенныхъ расходовъ съ года на годъ приблизительно одинакова.

Предсѣдатель *А. Поповъ.*

Члены: *М. Тимасовъ.*

А. Кривошикинъ.

Баронъ А. Фонъ-Гейкинъ.

Бухгалтеръ *В. Замескій.*

12858	р.	53	м.	По ст. 1 ст. 1-35)
5400	р.	30	м.	по ст. 2 ст. 36)
4938	р.	37	м.	по ст. 3 ст. 37)
182	р.	38	м.	по ст. 3 ст. 38)
17	р.	39	м.	по ст. 3 ст. 39)

О Т Ч Е Т Ъ

ПО ГУБЕРНСКОМУ СБОРУ 1875 Г.

32300	р.	40	м.	по ст. 4 ст. 40)
102	р.	41	м.	по ст. 4 ст. 41)
13332	р.	42	м.	по ст. 4 ст. 42)
1300	р.	43	м.	по ст. 4 ст. 43)
17321	р.	44	м.	по ст. 4 ст. 44)
4173	р.	45	м.	по ст. 4 ст. 45)
2578	р.	46	м.	по ст. 4 ст. 46)

С Ч. С М Ъ Т Ы

РАСХОДЫ:

По сч. дорожной повинности (см. § 1 ст. 1—35).	12656 р.	53 ³ / ₄ к.
— — вознагражденія казначействъ (§ 2 ст. 36).	5400 »	— »
— — содержанія посредниковъ и посреднич. комиссiи (§ 3 ст. 37) . . .	3564 »	— »
— — суточныхъ чинамъ межеваго корпуса (§ 3 ст. 38)	162 »	— »
— — пенсiй (§ 3 ст. 40)	5 »	71 »
— — расходовъ по корреспонденци (§ 3 ст. 41-42).	665 »	— »
— — расходовъ по наблюденiю за оспопрививанiемъ (§ 3 ст. 43)	285 »	— »
— — содержанія учреждений по крестьянскимъ дѣламъ (§ 5 ст. 45—47 и дополн. къ § 9)	34200 »	— »
— — квартирныхъ судебнымъ слѣдователямъ (§ 5 ст. 50)	295 »	— »
— — расходовъ по воинской повинности (§ 5 ст. 51).	13999 »	33 »
— — содержанія губ. статистическаго комитета (§ 5 ст. 52)	1500 »	— »
— — пособiя на содержанiе заведенiй общ. призрѣнiя (§ 5 ст. 53)	17551 »	24 ³ / ₄ »
— — народнаго образованiя (§ 6 ст. 54—61)	4173 »	86 »
— — народнаго здравiя (§ 6 ст. 62—70)	2578 »	77 »

Перенось . 97036 р. 45¹/₂ к.

1875 г.

ДОХОДЫ:

По раскладкѣ на 1875 г. причитается:

По сч. губернскаго сбора.

Слѣдуетъ съ уѣздовъ (первоначальная раскладка) 115725 р. 25 к.

— — запаснаго капитала.

Зачтено остатковъ губ. сбора 1873 года 6145 » 80¹/₄ »

Перенось . 121871 р. 05¹/₄ к.

Переносъ . 97036 р. 45¹/₂ к.

По сч. содержанія земскаго мун- дальства (§ 9 ст. 74)	700 » — »	
— — суммъ на покрытие недо- бора по арендованію двор. дома (§ 9 ст. 75).	240 » — »	
— — расходовъ по печатанію (§ 9 ст. 76)	3500 » — »	
— — расходовъ по стеногра- фированію отчетовъ (§ 9 ст. 77—78).	1380 » — »	
— — содержанія губ. Управы и канцеляріи (§ 10 ст. 79—81)	19000 » — »	
		121856 р. 45 ¹ / ₂ к.
— — остатковъ и передержекъ. Разность между доходами и расходами	14 » 59 ³ / ₄ »	
		<u>121871 р. 05¹/₄ к.</u>

С Ч. К А С

Въ приходѣ:

По сч. губернскаго сбора	70143 р. 05 к.
— — губернскаго запаснаго капитала	6145 » 80 ¹ / ₄ »
— — позаймствованій	35468 » 64 ³ / ₄ »

Переносъ . 111757 р. 50 к.

Переносъ . 121871 р. 05¹/₄ к.

С Б.

Въ расходѣ:

По сч. дорожной повинности	11097 р. 77 ³ / ₄ к.
— — вознагражденія казначействъ	5400 » — »
— — содержанія посреднической комиссіи	3563 » 84 »
— — пенсій	5 » 71 »
— — расходовъ по корреспонденціи	305 » 01 »
— — расходовъ по наблюденію за оспопрививаніемъ	285 » — »
— — содержанія учрежденій по крестьянскимъ дѣ- ламъ	29628 » 46 ¹ / ₂ »
— — квартирныхъ судебнымъ слѣдователямъ	235 » — »
— — расходовъ по воинской повинности	12367 » 81 »
— — содержанія губернскаго статистическаго ко- митета	1500 » — »
— — пособія на содержаніе заведеній обществен- наго призрѣнія	17551 » 24 ³ / ₄ »
— — народнаго образованія	4173 » 86 »
— — народнаго здравія	2180 » 75 »

Переносъ . 88294 р. 47 к.

— 6 —
Переносъ . 111757 р. 50 к.

111757 р. 50 к.

СЧ. ГУБЕРНСКАГО

Должно поступить:	Сч. смѣты.		Сч. остатковъ.		ВСЕГО.
	Слѣдовало по первоначальной раскладкѣ	Разность между дѣйств. и смѣтнымъ облож. въ пользу губ. сбора.	Разность между дѣйств. и смѣтнымъ облож. въ пользу губ. сбора.		
Съ Новгородскаго уѣзда	15057 66	—	—	15057 66	
» Старорусскаго »	18059 04	210 96 ^{1/4}	—	18270 00 ^{1/4}	
» Брестецкаго »	8849 04 ^{1/2}	71 00 ^{1/4}	—	8920 04 ^{3/4}	
» Демянскаго »	8396 03	—	—	8396 03	
» Валдайскаго »	7746 16	26 74 ^{1/2}	—	7772 90 ^{1/2}	
» Боровичскаго »	10943 58 ^{1/2}	224 62 ^{1/4}	—	11168 20 ^{3/4}	
» Тихвинскаго »	11946 35 ^{1/2}	633 61 ^{1/2}	—	12579 97	
» Устюжнскаго »	8370 45 ^{1/2}	684 78 ^{1/2}	—	9055 24	
» Череповскаго »	10878 47	—	90	10879 37	
» Кирилловскаго »	8352 34	—	—	8352 34	
» Бѣлозерскаго »	7126 11	327 16 ^{1/2}	—	7453 27 ^{1/2}	
Итого	115725 25	2179 79^{3/4}	—	117905 04^{3/4}	

СЧ. ГУБЕРНСКАГО ЗАПАС

По сч. смѣты:

Назначено къ перечисленію изъ запаснаго капитала. 6145 р. 80^{1/4} к.

6145 р. 80^{1/4} к.

— 7 —

Переносъ . 88294 р. 47 к.

По сч. содержанія земскаго музея	700	»	—
— — суммъ на покрытие недобора по арендованію дворянскаго дома	99	»	87
— — расходовъ по печатанію	1626	»	65
— — расходовъ по стенографированію отчетовъ	1170	»	—
— — содержанія губернской Управы и ея канцеляріи	18997	»	51
— — особыхъ ассигнованій	869	»	—

11757 р. 50 к.

СБОРА 1875 г.

Поступило и осталось:	Счетъ кассы.			Сч. передерж.		Сч. баланса.
	Перечислено уѣздами.	Зачтено губ. Управою.	Итого.	Разность между дѣйств. и смѣтнымъ обложениемъ въ пользу уѣздовъ	Осталось въ недонимѣ.	
Съ Новгородскаго	1702 65	5531 49	7234 14	15 36	7808 16	
— Старорусскаго	8629 76	7514 36 ^{1/4}	16144 12 ^{1/4}	—	2125 88	
— Брестецкаго	1500 —	5922 63 ^{3/4}	7422 63 ^{3/4}	—	1497 41	
— Демянскаго	4800 —	1254 62 ^{1/4}	6054 62 ^{1/4}	113 66 ^{3/4}	2227 74	
— Валдайскаго	3400 —	1799 85 ^{1/2}	5199 85 ^{1/2}	—	2573 05	
— Боровичскаго	5500 —	2031 08 ^{3/4}	7531 08 ^{3/4}	—	3637 12	
— Тихвинскаго	—	3903 27	3903 27	—	8676 70	
— Устюжнскаго	—	3909 61	3909 61	—	5145 63	
— Череповскаго	—	6046 64	6046 64	—	4832 73	
— Кирилловскаго	—	4815 03	4815 03	117 21	3420 10	
— Бѣлозерскаго	—	1882 03 ^{1/2}	1882 03 ^{1/2}	—	5571 24	
Итого	25532 41	44610 64	70143 05	246 23^{3/4}	47515 76	

НАГО КАПИТАЛА.

По сч. кассы:

Перечислено изъ запаснаго капитала остатки губ. сбора 1873 года для зачета въ окладъ 1875 года . 6145 р. 80^{1/4} к.

6145 р. 80^{1/4} к.

СЧ. ДОРОЖНОЙ

По сч. кассы:

Израсходовано на дорожные сооружения, содержание перевозовъ и караульныхъ при мостахъ и проч. (под-
робное объясненіе въ докладъ губ. Собранію) . . . 11097 р. 77³/₄ к.

По сч. баланса:

Предстоитъ добавить въ 1876 году:

Контрагенту Акилову	12 р. 60 к.
Караульнымъ при мостахъ	138 » — »
Содержателямъ перевозовъ	430 » 01 »
	<hr/>
	580 » 61 »

По сч. остатковъ:

Сносятся на сч. остатка за неизрасходованіемъ	978 » 15 »
	<hr/>
	12656 р. 53 ³ / ₄ к.

СЧ. ВОЗНАГРАЖДЕНІЯ

По сч. кассы:

Перечислено въ депозитъ Казенной Палаты	5400 р. —
	<hr/>
	5400 р. —

СЧ. СОДЕРЖАНІЯ ПОСРЕДНИКОВЪ И

По сч. кассы:

Выдано содержанія 4 посредникамъ и канцеляріи комисіи 3563 р. 84 к.

По сч. баланса:

Слѣдуетъ добавить въ 1876 г. Кириловскому посреднику	— 16 »
	<hr/>
	3564 р. —

СЧ. СУТОЧНЫХЪ ЧИНАМЪ

По сч. остатковъ:

Сносятся на сч. остатка за не востребова- ніемъ	162 р. —
	<hr/>
	162 р. —

ПОВИННОСТИ.

По сч. смѣты:

Ассигновано на 1875 годъ (§ I ст. 1--35) 12656 р. 53³/₄ к.

12656 р. 53³/₄ к.

КАЗНАЧЕЙСТВЪ.

По сч. смѣты:

Ассигновано на 1875 годъ (§ II ст. 36)	5400 р. —
	<hr/>
	5300 р. —

ПОСРЕДНИЧЕСКОЙ КОМИССИИ.

По сч. смѣты:

Ассигновано на 1875 годъ (§ III ст. 37) 3564 р. —

3564 р. —

МЕЖЕВАГО КОРПУСА.

По сч. смѣты:

Ассигновано на 1875 г. (§ III ст. 38) 162 р. —

162 р. —

С Ч. П Е Н

По сч. кассы:

Выдано пособие Г-жѣ Ганъ	5 р. 71 к.
	<hr/>
	5 р. 71 к.

СЧ. РАСХОДОВЪ ПО

По сч. кассы:

Израсходовано на пересылку	305 р. 01 к.
--------------------------------------	--------------

По сч. баланса:

Слѣдуетъ выдать въ 1876 г. секретарю Управы	13 » 05 »
---	-----------

По сч. остатковъ:

Сносятся на сч. остатка	346 » 94 »
	<hr/>
	665 р. — к.

СЧ. РАСХОДОВЪ ПО НАБЛЮДЕ

По сч. кассы:

Передано врачебному отдѣленію	285 р. —
	<hr/>
	285 р. —

СЧ. СОДЕРЖАНІЯ УЧРЕЖДЕНІЙ

По сч. кассы:

Содержаніе губернскаго присутствія	6199 р. 96 к.
Содержаніе уѣздныхъ присутствій	23374 » 20 ¹ / ₂ »
Разъѣзды члена губернскаго присутствія	54 » 30 »
	<hr/>
	29628 р. 46 ¹ / ₂ к.

По сч. баланса:

Слѣдуетъ додать въ 1876 году:	
Губернскому присутствію	— р. 04 к.
Кириловскому »	166 » 74 »
Валдайскому »	— » 16 »
Крестецкому »	— » 08 »
	<hr/>
	167 » 02 »
Переносъ	29795 р. 48 ¹ / ₂ к.

С І Й.

По сч. смѣты:

Ассигновано на 1875 г. (§ III ст. 40)	5 р. 71 к.
	<hr/>
	5 р. 71 к.

КОРРЕСПОНДЕНЦІИ.

По сч. смѣты:

Ассигновано на 1875 г. (§ III ст. 41 и 42)	665 р. —
	<hr/>
	665 р. —

НІЮ ЗА ОСПОПРИВВАНІЕМЪ.

По сч. смѣты:

Ассигновано на 1875 г. (§ III ст. 43)	285 р. —
	<hr/>
	285 р. —

ПО КРЕСТЬЯНСКИМЪ ДѢЛАМЪ.

По сч. смѣты:

Ассигновано на 1875 г. (§ V ст. 45—47 и § X ст. 82 и 83).	34200 р. —
---	------------

Переносъ . 34200 р. —

По сч. остатковъ:

Перенось . 29795 р. 48¹/₂ к.

Сносятся на сч. остатка (по смѣтѣ назначено содержание всѣмъ присутствіямъ за цѣлый годъ, выдача же производилась со дня открытія учреждений)

4404 » 51¹/₂ »

34200 р. —

СЧ. КВАРТИРНЫХЪ СУДЕБ

По сч. кассы:

Выдано Новгородскому и Устюжнскому слѣдователямъ. 235 р. —

По сч. баланса:

Слѣдуетъ выдать въ 1876 г. Бѣлозерскому слѣдователю 60 » —

295 р. —

СЧ. РАСХОДОВЪ ПО

По сч. кассы:

Перечислено въ запасный капиталъ въ пополненіе расходовъ 1874 года 3454 р. 83 к.

Выдано содержания присутствіямъ 8912 » 98 »

12367 р. 81 к.

По сч. баланса:

Предстоитъ выдать въ 1876 году. 1631 » 52 »

13999 р. 33 к.

СЧ. СОДЕРЖАНІЯ ГУБЕРНСКАГО

По сч. кассы:

Выдано по требованіямъ 1500 р. —

1500 р. —

СЧ. ПОСОБІЯ НА СОДЕРЖАНІЕ ЗАВЕ

По сч. кассы:

Перечислено въ доходы общественаго призрѣнія . 17551 р. 24³/₄ к.

17551 р. 24³/₄ к.

Перенось . 34200 р. —

34200 р. —

НЫМЪ СЛѢДОВАТЕЛЯМЪ.

По сч. смѣты:

Ассигновано на 1875 г. (§ V ст. 50). 295 р. —

295 р. —

ВОИНСКОЙ ПОВИННОСТИ.

По сч. смѣты.

Ассигновано на 1874 г. (§ V ст. 51). 13999 р. 33 к.

13999 р. 33 к.

СТАТИСТИЧЕСКАГО КОМИТЕТА.

По сч. смѣты:

Ассигновано на 1875 г. (§ V ст. 52) 1500 р. —

1500 р. —

ДЕТЕЙ ОБЩЕСТВЕННАГО ПРИЗРѢНІЯ.

По сч. смѣты:

Ассигновано на 1875 г. (§ V ст. 53) 17551 р. 24³/₄ к.

17551 р. 24³/₄ к.

СЧ. НАРОДНАГО ОБРАЗОВАНІЯ.

По сч. кассы:

Выдано пособия женской гимназiи	3435 р. 36 к.
» » школѣ Евангел. Лютер. Совѣта	250 » —
Выдано пособия библиотекѣ Александровской школы	200 » —
Выдано 2 стипендіатамъ имени Бачалова и Храповицкаго	240 » —
Перечислено въ запасный капиталъ въ пополненіе расходовъ 1874 года	48 » 50 »
	<hr/>
	4173 р. 86 к.
	<hr/>
	4173 р. 86 к.

СЧ. НАРОДНАГО

По сч. кассы:

Родовспомогательному заведенію за содержаніе повитухъ и за инструменты для нихъ	761 р. —
Перечислено въ запасный кап. въ пополненіе расходовъ 1874 г.	551 » 77 к.
Израсходовано по съѣзду врачей	634 » 98 »
Выдано общинѣ сестеръ милосердія	233 » —
	<hr/>
	2180 р. 75 к.

По сч. баланса:

Предстоитъ добавить въ 1874 году общинѣ сестеръ милосердія	233 » —
--	---------

По сч. остатковъ:

Остатки отъ расходовъ по съѣзду врачей	165 » 02 »
	<hr/>
	2578 р. 77 к.

ОБРАЗОВАНІЯ.

По сч. смѣты:

Ассигновано на 1875 г. (§ VI ст. 54—61). 4173 р. 86 к.

4173 р. 86 к.

ЗДРАВІЯ.

По сч. смѣты.

Ассигновано на 1875 г. (§ VII ст. 62—70) . 2578 р. 77 к.

2578 р. 77 к.

СЧ. СОДЕРЖАНІЯ

По сч. кассы:

Выдано по требованіямъ Управы.	700 р. —
	<hr/>
	700 р. —

СЧ. СУММЪ НА ПОКРЫТІЕ НЕДОБОРА ПО

По сч. кассы:

Перечислено въ сч. расходоѡ по дому на покрытіе недобора	99 р. 87 к.
--	-------------

По сч. остатковъ:

Сносятся на сч. остатка	140 р. 13 к.
	<hr/>
	240 р. —

СЧ. РАСХОДОВЪ

По сч. кассы:

Уплачено типографіи и переплетчику	1626 р. 65 к.
--	---------------

По сч. баланса:

Слѣдуетъ добавить въ 1876 году:	
Взорову за типографскія работы.	697 р. 19 к.
Левину переплетчику	3 » 20 »
Губернскому Правленію за справочныя цѣны	52 » — »
	<hr/>
	752 » 39 »

По сч. остатковъ:

Сносятся на сч. остатка	1120 » 96 »
	<hr/>
	3500 р. —

СЧ. РАСХОДОВЪ ПО СТЕНОГРАФИ

По сч. кассы:

Выдано стенографисткамъ и за напечатаніе отчета	790 р. —
---	----------

Перечислено въ запасный капиталъ въ пополненіе расходоѡ 1874 г.	380 » —
---	---------

	<hr/>
	1170 р. —
Переносъ	1170 р. —

ЗЕМСКАГО МУЗЕЯ.

По сч. смѣты:

Ассигновано на 1875 г. (§ IX ст. 74)	700 р. —
	<hr/>
	700 р. —

АРЕНДОВАНІЮ ДВОРЯНСКАГО ДОМА.

По сч. смѣты:

Ассигновано на 1875 г. (§ IX ст. 75)	240 р. —
--	----------

240 р. —

ПО ПЕЧАТАНІЮ.

По сч. смѣты:

Ассигновано на 1875 г. (§ IX ст. 76)	3500 р. —
--	-----------

3500 р. —

РОВАНІЮ ОТЧЕТОВЪ СОБРАНІЯ.

По сч. смѣты:

Ассигновано на 1875 г. (§ IX ст. 77 и 78).	1380 р. —
--	-----------

Переносъ . 1380 р. —

Переносъ . . . 1170 р. —

По сч. баланса:

Слѣдуетъ выдать въ 1876 г. стенографисткѣ Ельциной 60 » —

По сч. остатковъ:

Сносятся на сч. остатка 150 » —

1380 р. —

СЧ. СОДЕРЖАНІЯ ГУБЕРНСКОЙ

По сч. кассы:

Выдано содержанія Гг. Предсѣдателю и Членамъ 9000 р. —

Перечислено въ канцелярскія суммы 7000 » —

Выдано содержанія техникамъ 2600 » —

Разъѣзды технику 397 » 51 к.

18997 р. 51 к.

По сч. остатковъ:

Сносятся на сч. остатка 2 » 49 »

19000 р. —

СЧ. ОСОБЫХЪ АССИГНОВАНИЙ

По сч. кассы:

Выдано въ награду служащимъ (пост. губ. Собранія 1875 г.) 769 р. —

Выдано въ награду Письмов. Поср. ком. (пост. губ. Соб. 1875 г.) 100 » —

869 р. —

869 р. —

Переносъ . . . 1380 р. —

1380 р. —

УПРАВЫ И ЕЯ КАНЦЕЛЯРИИ.

По сч. сметы:

Ассигновано на 1875 г. (§ X ст. 79—81) 19000 р. —

19000 р. —

ГУБЕРНСКАГО СОБРАНІЯ.

По сч. остатковъ и передержекъ:

Сносятся на этотъ счетъ 869 р. —

869 р. —

С Ч. П О З А И М

По сч. баланса:

Осталось къ 1876 году 35468 р. 64³/₄ к.

35468 р. 64³/₄ к.

С Ч. О С Т А Т О В Ъ

Передержки:

По сч. губернскаго сбора (раз-
ность между смѣтнымъ
и дѣйствительнымъ об-
ложениемъ въ пользу
уѣздовъ). 246 р. 23³/₄ к.

— — особыхъ ассигнованій
губернскаго Собранія . 869 » —

1115 р. 23³/₄ к.

По сч. баланса:

Чистый остатокъ переносится на сч. баланса для
передачи запасному капиталу. 8549 » 36¹/₄ к.

9664 р. 60 к.

С Т В О В А Н І Й.

По сч. кассы:

Позаимствовано изъ губ. запаснаго капитала для
удовлетворенія текущихъ расходовъ 35468 р. 64³/₄ к.

35468 р. 64³/₄ к.

И П Е Р Е Д Е Р Ж Е К Ъ.

Остатки:

По сч. смѣты (разность между
смѣтными доходами и
расходами). 14 р. 59³/₄ к.

— — губернскаго сбора (раз-
ность между смѣтнымъ
и дѣйствительнымъ об-
ложениемъ въ пользу
губ. сбора). 2179 » 79³/₄ »

— — дорожной повинности . 978 » 15 »

— — суточныхъ чинамъ ме-
жеваго корпуса. 162 » —

— — расходовъ по корреспон-
денціи 346 » 94 »

— — содержанія учреждений
по крестьянскимъ дѣ-
ламъ 4404 » 51¹/₂ »

— — народнаго здравія . . 165 » 02 »

— — суммъ на покрытие недо-
бора по арендованію
дворянскаго дома . . 140 » 13 »

— — расходовъ по печатанію. 1120 » 96 »

— — расходовъ по стеногра-
фированію отчетовъ . 150 » —

— — содержанія губ. Управы. 2 » 49 »

9664 р. 60 к.

9664 р. 60 к.

СЧ. БАЛАНСА ГУ

А К Т И В Ъ:

По сч. губернскаго сбора:

Осталось за уѣздами

47515 р. 76 к.

47515 р. 76 к.

БЕРНСКАГО СБОРА.

П А С С И В Ъ:

По сч. дорожной повинности	580 р. 61	к.
— — содержанія посредниковъ и поср. комиссиі	— » 16	»
— — расходовъ по корреспонденціи	13 » 05	»
— — содержанія учреждений по крестьянскимъ дѣламъ	167 » 02	»
— — квартирныхъ судебнымъ слѣдователямъ	60 » —	
— — расходовъ по воинской повинности	1631 » 52	»
— — народнаго здравія	233 » —	
— — расходовъ по печатанію	752 » 39	»
— — расходовъ по стенографірованію отчетовъ	60 » —	
— — позаймствованій	35468 » 64 ³ / ₄	»
— — остатковъ и передержекъ	8549 » 36 ¹ / ₄	»

47515 р. 76 к.

47515 р. 76 к.

О Т Ч Е Т Ъ

ПО ГУБЕРНСКОМУ ЗАПАСНОМУ КАПИТАЛУ

за 1875 годъ.

С Ч. К А С

ВЪ ПРИХОДЪ:

По сч. баланса:

Оставалось на 1 Января 1875 г. 34337 р. 42 к.

Поступило въ 1875 году:

По сч. губ. сбора послѣдую-		
щихъ лѣтъ.	5145 р. 95 ³ / ₄ к.	
— — неразъясненныхъ дол-		
говъ уѣздовъ	132 » 80 »	
— — долговъ разныхъ лицъ.	7482 » 67 ¹ / ₂ »	
— — расходовъ по оспопри-		
виванію	142 » 90 »	
— — книжнаго склада	1926 » 32 ¹ / ₂ »	
— — процентовъ	3536 » 43 »	
— — случайныхъ приходовъ.	16 » 78 ¹ / ₂ »	
— — содержанія ветеринар-		
ныхъ стипендіатовъ	627 » 83 »	
— — гербовыхъ марокъ	80 » 05 »	
— — остатковъ губ. сбора	813 » 15 »	
— — недоимокъ губ. сбора		
съ 1866 года	44711 » 55 ³ / ₄ »	
— — недоимокъ до 1866 г.	6152 » 59 »	
— — долговъ уѣздовъ	32585 » 38 ¹ / ₄ »	
— — позаймствованій.	12085 » 71 »	
	<hr/>	
	115440 » 14 ¹ / ₄ »	
	<hr/>	
	149777 р. 56 ¹ / ₄ к.	

СЧ. СУТОЧНЫХЪ, ВЫДАН

По сч. баланса:

Оставалось на 1 Января 1875 года 5982 р. 51³/₄ к.

5982 р. 51³/₄ к.

СЧ. ССУДЪ ЭСТАМЪ

По сч. баланса:

Оставалось на 1 Января 1875 года 1371 р. 94¹/₂ к.

Переносъ . 1371 р. 94¹/₂ к.

С Ы.

ВЪ РАСХОДЪ:

По сч. ссудъ эстамъ и латы-

шамъ.	685 р. 72 ¹ / ₂ к.
— — губернскаго сбора по-	
слѣдующихъ лѣтъ.	3397 » 35 »
— — долговъ разныхъ лицъ.	7471 » 47 »
— — расходовъ по оспопри-	
виванію	5 » — »
— — книжнаго склада	124 » 25 »
— — содержанія ветеринар-	
ныхъ стипендіатовъ	713 » 57 ¹ / ₂ »
— — гербовыхъ марокъ	79 » 30 »
— — недоимокъ до 1866 г.	243 » 01 »
— — долговъ уѣздовъ.	27364 » 61 ¹ / ₄ »
— — позаймствованій.	47868 » 44 »
— — разныхъ кредиторовъ	4985 » 41 »
— — случайныхъ расходовъ.	6196 » 20 ³ / ₄ »
— — псстройки Кабожскаго	
моста.	300 »
	<hr/>
	99434 р. 35 »

По сч. баланса:

Осталось на 1 Января 1876 г. 50343 » 21¹/₄ »

149777 р. 56¹/₄ к.

НЫХЪ ДО 1876 ГОДА.

По сч. баланса:

Осталось на 1 Января 1876 г. 5982 р. 51³/₄ к.

5982 р. 51³/₄ к.

И ЛАТЫШАМЪ.

По сч. баланса:

Осталось на 1 Января 1876 г. 2057 р. 67 к.

Переносъ . 2057 р. 67 к.

Переносъ . 1371 р. 94¹/₂ к.

По сч. кассы:

Перечислено въ продовольственный и экономическій капиталы 685 » 72¹/₂ »

2057 р. 67 к.

СЧ. ГУБЕРНСКАГО СБОРА

По сч. баланса:

Оставалось на 1 Января 1875 г. 11067 р. 70³/₄ к.

По сч. кассы:

Израсходовано въ 1875 году 3397 » 35 »

14465 р. 05³/₄ к.

СЧ. НЕРАЗЪЯСНЕННЫХЪ

По сч. баланса:

Оставалось на 1 Января 1875 г. 379 р. 56³/₄ к.

379 р. 56³/₄ к.

СЧ. ДОЛГОВЪ

По сч. баланса:

Оставалось на 1 Января 1875 г.:

Задатковъ, выданныхъ казенною палатою 1556 р. 50 к.
 За дворянствомъ 31898 » 27 »
 Задатковъ, выданныхъ подъ залоги 260 р. —
 За разными лицами. 3648 р. 86³/₄ »

37363 р. 63³/₄ к.

По сч. кассы:

Выдано въ 1875 году. 7471 » 47 »

Переносъ . 44835 р. 10³/₄ к.

Переносъ . 2057 р. 67 к.

2057 р. 67 к.

ПОСЛѢДУЮЩИХЪ ЛѢТЪ.

По сч. кассы:

Перечислено изъ губ. сбора по смѣтѣ. 4916 р. 91³/₄ к.
 Перенесено съ другихъ счетовъ. 200 »
 Поступило наличными 29 » 04 »

5145 р. 95³/₄ к.

По сч. баланса:

Осталось на 1 Января 1876 г. 9319 » 10 »

14465 р. 05³/₄ к.

ДОЛГОВЪ УЪЗДОВЪ.

По сч. кассы:

Перенесено по разъясненіи на личные счета уѣздовъ. 132 р. 80 к.

По сч. баланса:

Осталось на 1 Января 1876 г. 246 » 76³/₄ »

379 р. 56³/₄ к.

РАЗНЫХЪ ЛИЦЪ.

По сч. кассы:

Поступило и перенесено на разные счета 7482 р. 67¹/₂ к.

По сч. капитала:

Сложено по пост. Собранія 1874 г. 3 » 65 »

По сч. баланса:

Осталось на 1 Января 1876 г. 37754 » 01¹/₄ »

Переносъ . 45240 р. 33³/₄ к.

Переносъ . 44835 р. 10³/₄ к.

По сч. остатковъ губ. сбора:

Перенесено на этотъ счетъ поступившіе въ 1873 г.:

Съ техника Арпольда 295 р. 23 к.

Съ надзирателя Матвѣева 10 » —

305 » 23 »

По сч. капитала:

Исключенные ошибочно въ 1874 съ долга дворянства. 100 » —

45240 р. 33³/₄ к.

СЧ. РАСХОДОВЪ ПО

По сч. баланса:

Оставалось на 1 Января 1875 г. 246 р. 06 к.

По сч. кассы:

Уплачено воспитательному дому 5 » —

251 р 06 к.

СЧ. БИЖНАГО

По сч. баланса:

Оставалось на 1 Января 1875 г. 4309 р. 81 к.

По сч. кассы:

Перенесено съ разныхъ счетовъ 124 » 25 »

4434 р. 06 к.

СЧ. П Р О

По сч. баланса:

Оставалось на 1 Января 1875 г. 616 р. 68 к.

По сч. капитала:

Начтено за 1875 г. на % бумаги и % долги . 4344 » 75 »

4961 р. 43 к.

Переносъ . 45240 р. 33³/₄ к.

45240 р. 33³/₄ к.

ОСПОПРИВВАНІЮ.

По сч. кассы:

Перенесено на личные счета уѣздовъ 142 р. 90 к.

По сч. баланса:

Осталось на 1 Января 1876 г. 108 » 16 »

251 р. 06 к.

СРЛАДА.

По сч. кассы:

Поступило и перенесено на разные счета 1926 р. 32¹/₂ к.

По сч. баланса:

Осталось на 1 Января 1876 г. 2507 р. 73¹/₂ к.

4434 р. 06 к.

ЦЕНТОВЪ.

По сч. кассы:

Поступило въ 1875 году и перенесено на другіе счета. 3536 р. 43 к.

По сч. баланса:

Осталось на 1 Января 1876 г. 1425 » —

4961 р. 43 к.

СЧ. РАЗНЫХЪ СЛУЧАЙ

По сч. капитала:

Прибыль	16 р. 78 ¹ / ₂ к.
	<hr/>
	16 р. 78 ¹ / ₂ к.

СЧ. СОДЕРЖАНІЯ ВЕТЕРИ

По сч. кассы:

Израсходовано	713 р. 57 ¹ / ₂ к.
-------------------------	--

По сч. баланса:

Слѣдуетъ добавить въ 1876 г. фельдшеру Печенгину	22 » 82 »
	<hr/>
	736 р. 39 ¹ / ₂ к.

СЧ. ПОКУПКИ ГЕР

По сч. кассы:

Буплено	79 р. 30 к.
-------------------	-------------

По сч. баланса:

Осталось на 1 Января 1876 г.	— » 75 »
	<hr/>
	80 р. 05 к.

СЧ. ОСТАТКОВЪ ГУ

По сч. баланса:

Осталось на 1 Января 1876 г.:	
Для зачета въ смѣту губернскаго сбора 1876 г.	5564 р. 90 ³ / ₄ к.
Для зачета въ смѣту губернскаго сбора 1877 г.	755 » 77 ³ / ₄ »
Для переноса въ пополненіе расходовъ по оспопрививанію	103 » 16 »
	<hr/>
	6423 р. 84 ¹ / ₂ к.

6423 р. 84¹/₂ к.

НЫХЪ ПРИХОДОВЪ.

По сч. кассы:

Поступило штрафовъ и проч.	16 р. 78 ¹ / ₂ к.
	<hr/>
	16 р. 78 ¹ / ₂ к.

НАРНЫХЪ СТИПЕНДИАТОВЪ.

По сч. кассы:

Поступило отъ уѣздовъ	627 р. 83 к.
---------------------------------	--------------

По сч. капитала:

Сложено по пост. Собранія 1875 г.	108 » 56 ¹ / ₂ »
	<hr/>
	736 р. 39 ¹ / ₂ к.

БОВЫХЪ МАРОКЪ.

По сч. кассы:

Поступило отъ разныхъ лицъ	80 р. 05 к.
--------------------------------------	-------------

80 р. 05 к.

БЕРНСКАГО СБОРА.

По сч. кассы:

Перенесено остатки отъ канцел. суммъ 1874 г.	639 р. 63 к.
Перенесено остатки отъ канцел. суммъ 1875 г.	173 р. 52 к.
	<hr/>
	813 р. 15 к.

По сч. долговъ разныхъ лицъ:

Поступившіе отъ Арнольда и Матвѣева	305 » 23 »
---	------------

По сч. разныхъ кредиторовъ:

Оставшіеся за неизрасходованіемъ	582 » 25 ³ / ₄ »
--	--

По сч. капитала:

Остатки губ. сбора 1873 г.	1278 р. 77 ¹ / ₂ к.
» » » 1874 г.	3444 р. 43 ¹ / ₄ к.
	<hr/>
	4723 » 20 ³ / ₄ »
	<hr/>
	6423 р. 84 ¹ / ₂ к.

СЧ. НЕДОИМОКЪ ГУБЕРНСКАГО СБОРА

	Сч. баланса:		Сч. капитала:		И Т О Г О.	
	Оставалось къ 1875 г.		Причислено.			
Новгородскій уѣздъ	28946	20 ³ / ₄	—	—	28946	20 ³ / ₄
Старорусскій »	5361	79	—	—	5361	79
Крестецкій »	2708	44 ¹ / ₄	—	—	2708	44 ¹ / ₄
Демянскій »	26169	04 ³ / ₄	—	—	26169	04 ³ / ₄
Валдайскій »	12287	90 ¹ / ₄	8	51 ¹ / ₂	12295	41 ³ / ₄
Боровичскій »	45310	36 ¹ / ₄	—	1 ¹ / ₄	45311	36 ¹ / ₂
Тихвинскій »	43417	86 ¹ / ₂	—	—	43417	86 ¹ / ₂
Устюжнскій »	16257	26 ³ / ₄	—	1 ¹ / ₄	16258	27
Череповскій »	24655	81 ¹ / ₂	70	16 ¹ / ₂	24725	98
Кириловскій »	2698	68 ¹ / ₄	—	—	2698	68 ¹ / ₄
Бѣлозерскій »	19891	43 ¹ / ₂	—	1 ¹ / ₂	19892	44
Всего	227704	81³/₄	78	69	227783	50³/₄

СЧ. НЕДОИМОКЪ ГУБЕРНСКАГО

	Сч. баланса:		Сч. капитала:		Сч. кассы:		И Т О Г О.	
	Оставалось на 1-го Января 1875 г.		Начислено пени за 1875 г.		Возвращено.			
Новгородскій уѣздъ	16117	50 ³ / ₄	—	—	—	—	16117	50 ³ / ₄
Старорусскій »	1224	64	54	55 ¹ / ₄	—	—	1278	19 ¹ / ₄
Крестецкій »	1012	02 ³ / ₄	81	27	—	—	1093	29 ³ / ₄
Демянскій »	2223	87 ¹ / ₂	53	06	—	—	2276	93 ¹ / ₂
Валдайскій »	576	10 ³ / ₄	122	33 ¹ / ₂	—	—	698	44 ¹ / ₄
Боровичскій »	9398	59 ³ / ₄	—	80	229	29	9628	68 ³ / ₄
Тихвинскій »	9119	43 ³ / ₄	570	27	—	—	9689	70 ³ / ₄
Устюжнскій »	16289	87 ¹ / ₄	763	19	13	72	17066	78 ¹ / ₄
Череповскій »	2589	13 ¹ / ₄	130	19	—	—	2719	32 ¹ / ₄
Кириловскій »	177	96 ¹ / ₂	21	— ¹ / ₂	—	—	198	97
Бѣлозерскій »	4345	77 ³ / ₄	219	63	—	—	4564	40 ³ / ₄
Всего	63074	94	2016	30¹/₄	243	01	65334	25¹/₄

СЧ. НЕДОИМОКЪ ГУБЕРНСКАГО СБОРА ДО 1866 г.

	Сч. кассы:		Сч. капитала:		Сч. баланса:	
	Поступило.		Списано.		Осталось къ 1876 г.	
Новгородскій уѣздъ	9700	86 ³ / ₄	—	—	19245	34
Старорусскій »	5361	79	—	—	—	—
Крестецкій »	2708	44 ¹ / ₄	—	—	—	—
Демянскій »	1324	87 ¹ / ₂	—	1 ¹ / ₄	24844	17
Валдайскій »	4681	18 ³ / ₄	—	—	7615	23
Боровичскій »	1448	49 ¹ / ₂	—	—	43861	87
Тихвинскій »	3205	99 ¹ / ₄	—	1 ¹ / ₄	40211	87
Устюжнскій »	3387	23	—	—	12870	04
Череповскій »	8171	08 ³ / ₄	—	1 ¹ / ₄	16554	89
Кириловскій »	2473	98	—	1 ¹ / ₄	224	70
Бѣлозерскій »	2247	61	—	—	17643	83
Всего	44711	55³/₄	—	01	183071	94

СБОРА ДО 1866 г.

	Сч. кассы:		Сч. капитала:		Сч. баланса:	
	Недоимокъ.	Пени.	Списано.		Осталось на 1 Января 1876 г.	
					Недоимокъ.	Пени.
Новгородскій уѣздъ	40	40	—	—	16077	10 ³ / ₄
Старорусскій »	480	38 ¹ / ₄	22	12 ¹ / ₄	732	84
Крестецкій »	71	14 ¹ / ₄	—	—	940	88 ¹ / ₂
Демянскій »	899	08 ¹ / ₂	1	98	1242	86
Валдайскій »	132	15 ¹ / ₄	8	97 ¹ / ₂	435	44
Боровичскій »	514	03 ¹ / ₂	—	80	9113	85 ¹ / ₄
Тихвинскій »	946	71	—	16	8172	72 ³ / ₄
Устюжнскій »	1682	20 ³ / ₄	—	—	10725	93 ¹ / ₂
Череповскій »	171	09	—	—	2339	25 ³ / ₄
Кириловскій »	4	71 ¹ / ₂	—	1 ¹ / ₂	173	25
Бѣлозерскій »	1176	62 ³ / ₄	—	—	2711	50
Всего	6118	54³/₄	34	04¹/₄	52665	65¹/₂
	6152 р. 59 к.				59071 р. 63¹/₂ к.	

С Ч. Д О Л Г О В Ъ

	Сч. баланса:		Сч. кассы:		Сч. капитала:		И Т О Г О.	
	Остатки въ 1875 г.		Выдано.		Причислено.			
Новгородскій уѣздъ .	18023	21 ³ / ₄	18524	76	—	1 ¹ / ₄	36547	98
Старорусскій » .	—	50	1091	10	—	—	1091	60
Крестецкій » .	—	—	180	74	—	—	180	74
Демянскій » .	711	21 ¹ / ₂	124	92	—	1 ¹ / ₂	836	14
Валдайскій » .	61	61 ¹ / ₄	126	77	—	—	188	38 ¹ / ₄
Боровичскій » .	151	—	219	10 ¹ / ₂	—	1 ¹ / ₂	220	62
Тихвинскій » .	336	71	264	58	—	—	601	29
Устюжнскій » .	31	50	26	76	—	—	58	26
Череповскій » .	871	55 ¹ / ₂	459	79	—	1 ¹ / ₂	1331	35
Кириловскій » .	39	94	407	36	—	—	411	30
Бѣлозерскій » .	3270	99 ¹ / ₂	2269	72 ³ / ₄	—	—	5540	72 ¹ / ₄
Всего . . .	23348	75¹/₂	27364	61¹/₄	—	01³/₄	50713	38¹/₂

С Ч. П О З А И М

По сч. баланса:

Оставалось на 1 Января 1875 г.:

За губернс. сборомъ 1874 г. 4490 р. 22¹/₄ к.

— капиталомъ общественнаго

призрѣнія. 1294 » 29¹/₂ »

За капиталомъ дворянства. 85 » 71 »

5870 р. 22³/₄ к.

По сч. кассы:

Позаимствовано въ губернскій

сборъ 1875 г. 35468 р. 64³/₄ к.

Позаимствовано въ почтовый

капиталь. 12000 » —

Позаимствовано въ капиталъ

общественнаго призрѣнія 399 » 79¹/₄ »

47868 » 44 »

Переносъ . 53738 р. 66³/₄ к.

У Ъ З Д О В Ъ.

	Сч. кассы:		Сч. капитала:		Сч. баланса:	
	Поступило.		Списано.		Остатки къ 1876 г.	
Новгородскій уѣздъ	26527	29	—	—	10020	69
Старорусскій »	1091	60	—	—	—	—
Крестецкій »	180	74	—	—	—	—
Демянскій »	207	80	—	—	628	34
Валдайскій »	56	16	—	1 ¹ / ₄	132	22.
Боровичскій »	12	51	—	—	208	11
Тихвинскій »	114	50	—	—	486	79
Устюжнскій »	58	26	—	—	—	—
Череповскій »	30	72	—	—	1300	63
Кириловскій »	4052	05	—	—	64	25
Бѣлозерскій »	253	75 ¹ / ₄	—	—	5286	97
Всего . . .	32585	38¹/₄	—	1¹/₄	18128	—

С Т В О В А Н І Й.

По сч. баланса:

Оставалось на 1 Января 1875 г. въ долгу:

Продовольственному капиталу . 34300 р. —

Экономическому » . 51327 » 31 к.

Кассѣ (запаснаго кап. за счетъ

губ. сбора 1874 г.) 4490 » 22¹/₄ »

90117 р. 53¹/₄ к.

По сч. кассы:

Поступило отъ почтоваго кап. 12000 р. —

» » кап. дворянства. 85 » 71 к.

12085 » 71 »

Переносъ . 102203 р. 24¹/₄ к.

Переносъ . 53738 р. 66³/₄ к.

По сч. баланса:

Осталось въ 1 Января 1876 г.:

Продовольственному капиталу. 34300 » —

Экономическому — . 51327 » 31 »

85627 » 31 »

139365 р. 97³/₄ к.

СЧ. РАЗНЫХЪ

По сч. кассы:

Выдано за 1874 годъ:

Вдовѣ Ганъ 5 р. 71 к.

Письмоводителю Устюжнской По-

среднической комисіи 49 » —

Судебнымъ слѣдователямъ 79 » 62 »

Родовспомогательному заведенію 450 » —

Технику Погосскому 5 » 70 »

Типографіи Сухова 1225 » 40 »

Содержателямъ

перевозовъ . . 617 р. 99 к.

Караульнымъ

при мостахъ . . 101 » —

Подрядчикамъ

по дорожнымъ со-

оруженіямъ . . 2450 » 99 »

3169 » 98 »

4985 » 41 »

По сч. остатковъ губ. сбора:

Оставшіеся за неизрасходованіемъ перенесены на

сч. остатковъ для зачета въ слѣту 1877 г. 582 » 25³/₄ »

5567 р. 66³/₄ к.

СЧ. СЛУЧАЙНЫХЪ

По сч. кассы:

Перенесено въ губернской сборъ

остатки 1873 года. 6145 р. 80¹/₄ к.

Переносъ . 6145 р. 80¹/₄ к.

Переносъ . 102203 р. 24¹/₄ к.

По сч. баланса:

Осталось на 1 Января 1876 г.:

Загубернскимъ сборомъ 1875 г. 35468 р. 64³/₄ в.

» общественнымъ призрѣніемъ. 1694 » 08³/₄ »

37162 » 73¹/₂ »

139365 р. 97³/₄ к.

КРЕДИТОРОВЪ.

По сч. баланса:

Оставалось на 1 Января 1875 г.

5567 р. 66³/₄ к.

5567 р. 66³/₄ к.

РАСХОДОВЪ.

По сч. остатка:

Списано на убытокъ. 6196 р. 20³/₄ к.

Переносъ . 6196 р. 20³/₄ к.

Переносъ	6145 р 80 ¹ / ₄ в.	
Уплачено за страхованіе биле- товъ 2-го займа	50 » 40 »	
Перенесено съ разныхъ счетовъ для округленія цифръ	— » — ¹ / ₂ »	
	<hr/>	6196 р. 20 ³ / ₄ в.
	<hr/>	6196 р. 20 ³ / ₄ в.

СЧ. РАСХОДОВЪ ПО ПОСТРОЙКЪ

По сч. кассы:

Выдано Авилову въ счетъ работъ	300 р. —	
	<hr/>	300 р. —

СЧ. ЗАПАСНАГО

Убытки 1875 года:

По сч. долговъ разныхъ лицъ:

Сложено по постановленію Соб- ранія 1874 г.	3 р. 65 в.
--	------------

По сч. сод. ветер. стипендіатовъ:

Сложено по постановленію Соб- ранія 1875 г.	108 » 56 ¹ / ₂ »
--	--

По сч. остатковъ губ. сбора:

Остатки отъ ра- сходовъ изъ гу- бернскаго сбора 1873 г.	1278 р. 77 ¹ / ₂ в.
--	---

Остатки отъ ра- сходовъ изъ гу- бернскаго сбора 1874 г.	3444 » 43 ¹ / ₄ в.
--	--

4723 » 20³/₄ »

По сч. недоимокъ губ. сб. съ 1866 г.:

Списано для округленія цифръ.	— » 01 »
---------------------------------------	----------

По сч. недоимокъ губ. сб. до 1866 г.:

Исключено по разъясненіи	110 » 02 ³ / ₄ »
------------------------------------	--

По сч. долговъ узъдковъ:

Исключено для округленія цифръ.	— » 00 ¹ / ₄ »
---	--------------------------------------

Переносъ 4945 р. 46¹/₄ в.

Переносъ 6196 р. 20³/₄ в.

6196 р. 20³/₄ в.

РАБОЖСКАГО МОСТА.

По сч. капитала:

Списано на убытокъ	300 р. —
	<hr/>
	300 р. —

КАПИТАЛА:

По сч. баланса:

Числилось капитала къ 1 Января 1875 года:

Собственно запаснаго капитала. 316544 р. 45¹/₄ в.

Остатковъ губернскаго сбора

1874 года : 3444 » 43¹/₄ »

319988 р. 88¹/₂ в.

Прибыли 1875 года:

По сч. долговъ разныхъ лицъ:

Причислено исключенные по ошибкѣ	100 р. —
---	----------

По сч. процентовъ:

Начтено за 1875 годъ. 4344 » 75 »

По сч. случайныхъ приходовъ:

Причислено какъ прибыль. 16 » 78¹/₂ »

По сч. недоимокъ губ. сб. съ 1866 г.:

Причислено по разъясненіи и
для округленія цифръ 78 » 69 »

По сч. недоимокъ губ. сб. до 1866 г.:

Начтено пени за 1875 г. 2016 » 30¹/₄ »

По сч. долговъ узъдковъ.

Причислено для округленія. — 01³/₄ »

6556 р. 54¹/₂ в.

Переносъ 326545 р. 43 в.

Переносъ . . . 4945 р. 46¹/₄ к.

По сч. случайныхъ расходовъ:

Списано на убытокъ . . . 6196 » 20³/₄ »

По сч. постройки Кабожскаго моста:

Списано на убытокъ . . . 300 » — »

_____ 11441 р. 67 к.

По сч. баланса:

Числится капитала на 1 Января 1876 г. . . 315103 » 76 »

_____ 326545 р. 43 к.

СЧ. БАЛАНСА ЗАПАС

А К Т И В Ъ:

По сч. кассы 50343 р. 21¹/₄ к.

— — суточныхъ до 1866 г. 5982 » 51³/₄ »

— — ссудъ эстамъ и латышамъ 2057 » 67 »

— — губернскаго сбора послѣдующихъ лѣтъ . . 9319 » 10 »

— — неразъясненныхъ долговъ уѣздовъ 246 » 76³/₄ »

— — долговъ разныхъ лицъ. 37754 » 01¹/₄ »

— — расходовъ по оспориванію 108 » 16 »

— — книжнаго склада 2507 » 73¹/₂ »

— — процентовъ 1425 » — »

— — недоимокъ губ. сбора съ 1866 по 1875 г. . 183071 » 94 »

— — недоимокъ до 1866 г. 59071 » 63¹/₂ »

— — долговъ уѣздовъ 18128 » — »

— — позaimствованій . . . 37162 » 73¹/₂ »

_____ 407178 р. 48¹/₂ к.

_____ 407178 р. 48¹/₂ к.

Переносъ . 326545 р. 43 к.

_____ 326545 р. 43 к.

НАГО КАПИТАЛА.

П А С С И В Ъ:

По сч. содержанія ветеринарныхъ стипендіатовъ . . . 22 р. 82 к.

— — гербовыхъ марокъ . . . — » 75 »

— — остатковъ губ. сбора . . . 6423 » 84¹/₂ »

— — позaimствованій . . . 85627 » 31 »

_____ 92074 р. 72¹/₂ к.

По сч. капитала:

Чистый капиталъ на 1 Января 1876 года . . . 315103 » 76 »

_____ 407178 р. 48¹/₂ к.

Департамент 250045 4. 43

Секция 1

Секция 2

Секция 3

Секция 4

Секция 5

Секция 6

Секция 7

Секция 8

Секция 9

Секция 10

Секция 11

Секция 12

Секция 13

Секция 14

Секция 15

Секция 16

Секция 17

Секция 18

Секция 19

Секция 20

Секция 21

Секция 22

Секция 23

Секция 1

Секция 2

Секция 3

Секция 4

Секция 5

Секция 6

Секция 7

Секция 8

Секция 9

Секция 10

Секция 11

Секция 12

Секция 13

Секция 14

Секция 15

Секция 16

Секция 17

Секция 18

Секция 19

Секция 20

Секция 21

Секция 22

Секция 23

Секция 24

Секция 1

Секция 2

Секция 3

Секция 4

Секция 5

Секция 6

Секция 7

Секция 8

Секция 9

Секция 10

Секция 11

Секция 12

Секция 13

Секция 14

Секция 15

Секция 16

Секция 17

Секция 18

Секция 19

Секция 20

Секция 21

Секция 1

Секция 2

Секция 3

Секция 4

Секция 5

Секция 6

Секция 7

Секция 8

Секция 9

Секция 10

Секция 11

Секция 12

Секция 13

Секция 14

Секция 15

Секция 16

Секция 17

Секция 18

Секция 19

Секция 20

Секция 21

Секция 22

Секция 23

Секция 24

Секция 25

Секция 26

Секция 27

Секция 28

Секция 29

Секция 30

Секция 31

Секция 32

Секция 1

Секция 2

Секция 3

Секция 4

Секция 5

Секция 6

О Т Ч Е Т Ъ

ПО ПРОДОВОЛЬСТВЕННОМУ КАПИТАЛУ

за 1875 годъ.

Видъ	Сумма въ рубль	Сумма въ копейки	Итого
—	1550	1550	1550
—	11025	33025	33025
—	10000	10000	10000
—	—	15000	15000
—	—	443750	443750
—	1200	1200	1200
—	—	31100	31100
—	—	383010	383010
—	—	508000	508000
—	—	316100	316100

С Ч. К А С

ВЪ ПРИХОДЪ:

По сч. баланса:

Оставалось на 1 Января 1875 года	39095 р. 55 к.
По сч. процентов	5806 р. 14 р.
— — ссудъ уѣздамъ	15287 » 20 »
— — ссудъ крестьянамъ	3321 » 55 ¹ / ₄ »
— — позайствованій	11441 » 21 ¹ / ₄ »
	<hr/>
	35856 » 10 ¹ / ₂ »
	<hr/>
	74950 р. 65 ¹ / ₂ к.

С Ч. П Р О

По сч. капитала:

Проценты по купонамъ на сроки въ 1876 году	653 р. 24 к.
Проценты полученные въ 1875 г.	5806 » 14 »
	<hr/>
	6459 р. 38 к.
	<hr/>
	6459 р. 38 к.

С Ч. С С У Д Ъ

	Сч. баланса:		Сч. кассы:		ИТОГО.	
	Оставалось на 1 Января 1875 г.		Выдано въ 1875 г.			
Новгородскій уѣздъ	1695	—	1650	—	3345	—
Старорусскій »	3296	23	110	55	3406	78
Крестецкій »	10000	—	10000	—	20000	—
Демянскій »	159	60	—	—	159	60
Боровичскій »	4437	59	—	—	4437	59
Тихвинскій »	1928	—	1200	—	3128	—
Устюжнскій »	611	86	—	—	611	86
Череповскій »	3856	14 ¹ / ₂	—	—	3856	14 ¹ / ₂
Бѣлозерскій »	5086	66	—	—	5086	66
Всего	31071	08¹/₂	12960	55	44031	63¹/₂

С Ы.

ВЪ РАСХОДЪ:

По сч. ссудъ уѣздамъ	12960 р. 55 к.
— — ссудъ крестьянамъ	2277 » 10 »
— — позайствованій	11000 » —
	<hr/>
	26237 р. 65 к.
	<hr/>
По сч. баланса:	
Остатокъ на 1 Января 1876 года	48713 » 00 ¹ / ₂ »
	<hr/>
	74950 р. 65 ¹ / ₂ к.

Ц Е Н Т О В Ъ.

По сч. кассы:

По билетамъ за 1874 годъ	330 р. —
— — за 1874-1875 г.	3100 » 75 к.
На суммы, находящіяся въ го- сударственномъ банкѣ по 1 Января 1876 года	1551 » 66 »
На ссуды уѣзднымъ Управамъ.	823 » 73 »
	<hr/>
	5806 р. 14 к.
	<hr/>
По сч. баланса:	
Остается на 1 Января 1876 года.	653 » 24 »
	<hr/>
	6459 р. 38 к.

У Ъ З Д А М Ъ.

	Сч. кассы:		Сч. баланса:	
	Поступило въ 1875 г.		Осталось на 1 Января 1876 г.	
Новгородскій уѣздъ	3345	—	—	—
Старорусскій »	82	60	3324	18
Крестецкій »	10000	—	10000	—
Демянскій »	159	60	—	—
Боровичскій »	—	—	4437	59
Тихвинскій »	1700	—	1428	—
Устюжнскій »	—	—	611	86
Череповскій »	—	—	3856	14 ¹ / ₂
Бѣлозерскій »	—	—	5086	66
Всего	15287	20	28744	43¹/₂

СЧ. ССУДЪ

	Сч. баланса:		Сч. кассы:		И Т О Г О.
	Оставалось на 1 Января 1875 г.		Выдано въ 1875 г.		
Новгородскій уѣздъ	943 93 ¹ / ₂	—	—	—	943 93 ¹ / ₂
Старорусскій »	2940 72	82	60		3023 32
Крестецкій »	4841 83 ¹ / ₂	—	—		4844 83 ¹ / ₂
Демянскій »	1450 —	—	—		1450 —
Валдайскій »	3399 46	1382	—		4781 46
Боровичскій »	4642 50 ¹ / ₂	—	—		4642 50 ¹ / ₂
Тихвинскій »	8632 92	—	—		8632 92
Устюжнскій »	15932 06	—	—		15932 06
Череповскій »	500 00 ¹ / ₄	812	50		1312 50 ¹ / ₄
Кирилловскій »	392 60 ³ / ₄	—	—		392 60 ³ / ₄
Бѣлозерскій »	6508 05	—	—		6508 05
Всего	50187 09¹/₂	2277	10		52464 19¹/₂

С Ч. П О З А И М

По сч. баланса:

Оставалось на 1 Января 1875 г.:

За запаснымъ капиталомъ	34300 р. —
» капиталомъ общественнаго призрѣнія	27000 » —
» экономическимъ	11441 » 21 ¹ / ₄ в.
» капиталомъ народнаго обра- зованія	18918 » 42 »
» страховымъ капиталомъ	8000 » —
	<hr/>
	99659 р. 63 ¹ / ₄ в.

По сч. кассы:

Позаимствовано въ страховой капиталъ 11000 » —

110659 р. 63¹/₄ в.

КРЕСТЬЯНАМЪ.

	Сч. кассы:		Сч. баланса:	
	Поступило въ 1875 г.		Въ недоимкѣ на 1 Января 1875 г.	
Новгородскій уѣздъ	382 18 ¹ / ₂	—	561 75	
Старорусскій »	384 62	—	2638 70	
Крестецкій »	668 47	—	4176 36 ¹ / ₂	
Демянскій »	751 50	—	698 50	
Валдайскій »	118 62	—	4662 84	
Боровичскій »	149 69 ¹ / ₂	—	4492 81	
Тихвинскій »	698 69	—	7934 23	
Устюжнскій »	119 22 ¹ / ₄	—	15812 83 ³ / ₄	
Череповскій »	—	—	1312 50 ¹ / ₄	
Кирилловскій »	48 55	—	344 05 ³ / ₄	
Бѣлозерскій »	—	—	6508 05	
Всего	3321 55¹/₄		49142 64¹/₄	

С Т В О В А Н І Й.

По сч. кассы:

Перенесено изъ экономическаго капитала 11441 р. 21¹/₄ в.

По сч. баланса:

Осталось на 1 Января 1876 года 99218 » 42 »

110659 р. 63¹/₄ в.

С Ч. К А П И Т А Л

По сч. баланса:

Капиталъ на 1 Января 1876 года 226471 р. 74¹/₄ к.

226471 р. 74¹/₄ к.

С Ч. Б А

А К Т И В Ъ:

По сч. кассы 48713 р. 00¹/₂ к.
 — — процентовъ 653 » 24 »
 — — ссудъ уѣздамъ 28744 » 43¹/₂ »
 — — ссудъ крестьянамъ 49142 » 64¹/₄ »
 — — позаймствованій 99218 » 42 »

226471 р. 74¹/₄ к.

226471 р. 74¹/₄ к.

Т А Л А.

По сч. баланса:

На 1 Января 1875 г. числилось капитала 220012 р. 36¹/₄ к.

Прибыли 1875 года:

По сч. процентовъ 6459 » 38 »

226471 р. 74¹/₄ к.

Д А Н С А.

П А С С И В Ъ:

По сч. капитала 226471 р. 74¹/₄ к.

226471 р. 74¹/₄ к.

ОТЧЕТЪ

ПО ЭКОНОМИЧЕСКОМУ КАПИТАЛУ

за 1875 годъ.

С Ч. К А С

ВЪ ПРИХОДЪ:

По сч. баланса:

Остатокъ на 1 Января 1875 г. 7876 р. 43¹/₄ к.

По сч. процентовъ 3046 р. 54¹/₄ к.

— — ссудосберегательныхъ товариществъ 6750 » —

— — долговъ разныхъ лицъ. 525 » 36¹/₂ »

— — картофельной терочной. 372 » 40 »

— — уѣздныхъ земствъ. 4213 » 25 »

— — ссудъ крестьянамъ. 1803 » 19³/₄ »

16710 р. 75¹/₂ к.

24587 р. 18³/₄ к.

ДРУГО

С Ч. П Р О

По сч. кассы:

Перенесено въ капиталъ князя Васильчикова 25 р. —

По сч. капитала:

Проценты, полученные въ 1875 г. 3021 р. 54¹/₄ к.

— оставшіеся за товариществами 250 » — »

3271 » 54¹/₄ к.



3296 р. 54¹/₄ к.

С Ы.

ВЪ РАСХОДЪ:

По сч. процентовъ 25 р. —

— — ссудосберегательныхъ товариществъ 5000 » —

— — долговъ разныхъ лицъ. 500 » —

— — картофельной терочной 4 » 80 к.

— — уѣздныхъ земствъ 3828 » 05 »

— — судебныхъ издержекъ. 25 » —

— — позайствованій 11441 » 21¹/₄ »

20824 р. 06¹/₄ к.

По сч. баланса:

Остатокъ на 1 Января 1876 г. 3763 » 12¹/₂ »

24587 р. 18³/₄ к.

Ц Е Н Т О В Ъ.

По сч. кассы:

Отъ ссудосберегательныхъ товариществъ 2023 р. 66 к.

— Новгородскаго Общества Взаимнаго Кредита. 471 » 67 »

— Валдайской Управы на ссуду на развѣдку соляныхъ источниковъ 114 » 38 »

— Новгородской Управы на ссуду на шоссиров. дорогъ 305 » 14¹/₄ »

— Бѣлозерской Управы на ссуду на сыроварни и улучшенныя сѣмена 52 » 50 »

— Устюжнской Управы на ссуду на лечебницу 79 » 19 »

3046 р. 54¹/₄ к.

По сч. баланса:

Остается къ 1 Января 1876 г. 250 » —

3296 р. 54¹/₄ к.

СЧ. ССУДОСБЕРЕГАТЕЛЬ

По сч. баланса:	
Оставалось на 1 Января 1875 г.	43650 р. —
По сч. кассы:	
Выдано въ 1875 году	5000 » —
	<hr/>
	48650 р. —

СЧ. ДОЛГОВЪ РАЗ

По сч. баланса:	
Оставалось на 1 Января 1875 г. за разными лицами.	12980 р. 63 ¹ / ₂ к.
По сч. кассы:	
Выдано въ 1875 году ссудосберегательной кассѣ служащихъ въ губ. Управѣ	500 » —
По сч. капитала:	
Причислено неправильно исключенные въ 1874 году	4 р. 80 к.
Причислено излишне поступившие за фосфоритъ	— » 35 ¹ / ₂ »
	<hr/>
	5 р. 15 ¹ / ₂ к.
	<hr/>
	13485 р. 79 к.

СЧ. КАРТОФЕЛЬ

По сч. баланса:	
Оставалось на 1 Января 1875 г.	2873 р. 78 к.
По сч. баланса:	
Израсходовано въ 1875 году	4 » 80 »
	<hr/>
	2878 р. 58 к.

СЧ. УЪЗДНЫХЪ

По сч. баланса:	
Оставалось на 1 Января 1875 г.:	
За Бѣлозерскимъ земствомъ	1750 р. —
— Валдайскимъ —	2400 » —
— Устюжнскимъ —	1993 » 84 к.
— Новгородскимъ —	18903 » 95 »
	<hr/>
	25047 р. 79 к.
Переносъ	25047 р. 79 к.

НЫХЪ ТОВАРИЩЕСТВЪ.

По сч. кассы:	
Уплатено товариществами въ 1875 году	6750 р. —
По сч. баланса:	
Осталось на 1 Января 1876 года	41900 » —
	<hr/>
	48650 р. —

НЫХЪ ЛИЦЪ.

По сч. кассы:	
Поступило въ 1875 году	525 р. 36 ¹ / ₂ к.
По сч. капитала:	
Сложено по постановленіямъ губернскаго Собранія 1874 г.:	
Съ Шамшева	9741 р. 71 ¹ / ₂ к.
— Короваева (постановленіе 1873 года)	10 » 60 »
За розовый картофель	441 » 47 »
	<hr/>
	10193 р. 78 ¹ / ₂ к.
По сч. баланса:	
Остается къ 1 Января 1876 года	2766 » 64 »
	<hr/>
	13485 р. 79 к.

НОЙ ТЕРЕЧНОЙ.

По сч. кассы:	
Поступило въ 1875 году	372 » 40 »
По сч. баланса:	
Остается на 1 Января 1876 г.	2506 » 18 »
	<hr/>
	2878 р. 58 к.

ЗЕМСТВЪ.

По сч. кассы:	
Поступило въ 1875 году:	
Отъ Валдайскаго земства	2400 р. —
— Новгородскаго —	1162 » 44 к.
— Устюжнскаго —	650 » 81 »
	<hr/>
	4213 р. 25 к.
Переносъ	4213 р. 25 к.

Переносъ . 25047 р. 79 к.

По сч. кассы:

Выдано Новгородскому земству 3828 » 05 »

28875 р. 84 к.

СЧ. ССУДЪ

	Сч. баланса: Осталось на 1 Января 1875 г.
Новгородскій уѣздъ	2675 53 ¹ / ₄
Старорусскій »	5392 80 ¹ / ₄
Брестецкій »	3285 28 ¹ / ₄
Демянскій »	1291 36 ¹ / ₄
Валдайскій »	2786 76 ¹ / ₂
Боровичскій »	2111 05
Тихвинскій »	6616 44
Устюжнскій »	6208 55 ¹ / ₂
Череповскій »	5596 27
Кириловскій »	1452 17 ³ / ₄
Бѣлозерскій »	6392 16 ³ / ₄
Всего	43808 40¹/₂

СЧ. СУДЕБНЫХЪ

По сч. кассы:

Расходы по дѣлу съ Базаровой 25 р. —

25 р. —

Переносъ . 4213 р. 25 к.

По сч. баланса:

Осталось на 1 Января 1876 г.:

За Бѣлозерскимъ земствомъ . 1750 р. —
 — Устюжнскимъ — . 1343 » 03 к.
 — Новгородскимъ — . 21569 » 56 »

24662 р. 59 к.

28875 р. 84 к.

КРЕСТЬЯНАМЪ.

	Сч. кассы: Поступило въ 1875 г.	Сч. капитала Сложено по постановл. губ. Собранія.	Сч. баланса: Осталось на 1 Января 1876 г.
Новгородскій уѣздъ	220 65 ³ / ₄	1353 44 ¹ / ₄	1101 43 ¹ / ₄
Старорусскій »	385 34 ¹ / ₂	1150 31	3857 14 ³ / ₄
Брестецкій »	312 73	—	2972 55 ¹ / ₄
Демянскій »	57 54 ¹ / ₂	—	1233 81 ³ / ₄
Валдайскій »	22 86	377 75 ¹ / ₂	2386 15
Боровичскій »	—	875	1236 05
Тихвинскій »	27 18	155 08 ¹ / ₂	6434 17 ¹ / ₂
Устюжнскій »	6 50	400 02 ¹ / ₂	5802 03
Череповскій »	—	—	5596 27
Кириловскій »	667 18	205 15	579 84 ³ / ₄
Бѣлозерскій »	103 20	—	6288 96 ³ / ₄
Всего	1803 19³/₄	4516 76³/₄	37488 44

ИЗДЕРЖЕГЪ.

По сч. капитала:

Сносится на убытокъ 25 р. —

25 р. —

С Ч. П О З А И М

По сч. баланса:

(Оставалось на 1 Января 1875 г.):

За запаснымъ капиталомъ 51327 р. 31 к.

По сч. кассы:

Перечислено въ продовольственный капиталъ . . . 11441 » 21¹/₄ »

62768 р. 52¹/₄ к.

С Ч. К А Ц И

Убытки 1875 года:

По сч. долговъ разныхъ лицъ . 10193 р. 78¹/₂ к.

— — ссудъ крестьянамъ . . . 4516 » 76³/₄ »

— — судебныхъ издержекъ . . . 25 » — »

14735 р. 55¹/₄ к.

По сч. баланса:

На 1 Января 1876 г. числится капитала 164664 » 28¹/₂ »

179399 р. 83³/₄ к.

С Ч. Б А

А К Т И В Ъ:

По сч. кассы 3763 р. 12¹/₂ к.

— — процентовъ 250 » — »

— — ссудосберегательныхъ

товариществъ 41900 » —

— — долговъ разныхъ лицъ . . . 2766 » 64 »

— — картофельной теречной . . . 2506 » 18 »

— — уѣздныхъ земствъ 24662 » 59 »

— — ссудъ крестьянамъ 37488 » 44 »

— — позайствованій 51327 » 31 »

164664 р. 28¹/₂ к.

164664 р. 28¹/₂ к.

С Т В О В А Н І Й.

По сч. баланса:

Оставалось на 1 Января 1875 г.:

Продовольственному капиталу 11441 р. 21¹/₄ к.

По сч. баланса:

Остается на 1 Января 1876 г. 51327 » 31 »

62768 р. 52¹/₄ к.

Т А Л А.

По сч. баланса:

На 1 Января 1875 г. числилось капитала 176123 р. 14 к.

Прибыли 1875 года:

По сч. процентовъ 3271 р. 54¹/₄ к.

— — долговъ разныхъ лицъ 5 » 15¹/₂ »

3276 » 69³/₄ »

179399 р. 83³/₄ к.

Л А Н С А.

П А С С И В Ъ:

По сч. капитала 164664 р. 28¹/₂ к.

164664 р. 28¹/₂ к.

С. А. А. 115

от деления:

1875 г. 1 Января 1875 г. 1 Января 1875 г. 1 Января 1875 г. 1 Января 1875 г.

11111 г. 21/4 г. 11111 г. 21/4 г. 11111 г. 21/4 г. 11111 г. 21/4 г.

1876 г. 1 Января 1876 г. 1 Января 1876 г. 1 Января 1876 г. 1 Января 1876 г. 1 Января 1876 г.

1877 г. 1 Января 1877 г. 1 Января 1877 г. 1 Января 1877 г. 1 Января 1877 г. 1 Января 1877 г.

1878 г. 1 Января 1878 г. 1 Января 1878 г. 1 Января 1878 г. 1 Января 1878 г. 1 Января 1878 г.

1879 г. 1 Января 1879 г. 1 Января 1879 г. 1 Января 1879 г. 1 Января 1879 г. 1 Января 1879 г.

1880 г. 1 Января 1880 г. 1 Января 1880 г. 1 Января 1880 г. 1 Января 1880 г. 1 Января 1880 г.

1881 г. 1 Января 1881 г. 1 Января 1881 г. 1 Января 1881 г. 1 Января 1881 г. 1 Января 1881 г.

1882 г. 1 Января 1882 г. 1 Января 1882 г. 1 Января 1882 г. 1 Января 1882 г. 1 Января 1882 г.

О Т Ч Е Т Ъ

ПО КАПИТАЛУ НАРОДНАГО ОБРАЗОВАНІЯ

за 1875 годъ.

С Ч. К А С

По сч. баланса:

Оставалось на 1 Января 1875 года	138550 р. —
По сч. процентов	12230 р. 38 к.
— — платы за частныхъ сти- пендіатовъ	460 » — »
— — почтоваго капитала	33932 » 81 ¹ / ₂ »
— — разныхъ случайныхъ приходовъ	364 » 50 »
— — долговъ разныхъ лицъ	79 » 19 »
— — ссудъ на постройку учи- лищъ	400 » — »
— — продажи имущества	1585 » 87 »
— — пособія отъ правитель- ства	1000 » — »
	<hr/>
	50052 » 75 ¹ / ₂ к.

188602 р. 75¹/₂ к.

С Ч. П Р О

По сч. капитала:

Причислено къ капиталу	16017 р. 04 к.
----------------------------------	----------------

16017 р. 04 к.

С Ы.

По сч. долговъ разныхъ лицъ	809 р. 61 к.
— — ссудъ на постройку учи- лищъ	16932 » 72 »
— — содержанія служащихъ Новгородск. Александр. учительской школы	7901 » 61 »
— — содержанія воспитанни- ковъ Александр. школы	6397 » 58 »
— — содержанія Александр. школы	1754 » 15 ³ / ₄ »
— — пособій воспитанникамъ Александр. школы	1200 » — »
— — разныхъ кредиторовъ	141 » 68 »
— — постройки Череповской учительской семинаріи	4783 » — »
— — пособій на содержаніе училищъ	8000 » — »
— — разныхъ расходовъ	307 » — »
	<hr/>
	48227 р. 35 ³ / ₄ к.

По сч. баланса:

Остатокъ на 1 Января 1876 г.	140375 » 39 ³ / ₄ »
	<hr/>
	188602 р. 75 ¹ / ₂ к.

Ц Е Н Т О В Ъ.

По сч. кассы:

По билетамъ: государственнаго банка, ренты и металлическимъ	11980 р. 78 к.
Отъ Новгородской уѣздной Упра- вы	249 » 60 »
	<hr/>
	12230 р. 38 к.

По сч. ссудъ на постройку училищъ:

На ссуду Череповской Управы за 1875 годъ	1440 » —
--	----------

По сч. баланса:

Остается на 1 Января 1875 г. по купонамъ	2346 » 66 »
--	-------------

16017 р. 04 к.

СЧ. ПЛАТЫ ЗА ЧАСТ

По сч. капитала:

Причислено къ капиталу 460 р. —

460 р. —

СЧ. ПОЧТОВАГО

По сч. баланса:

Оставалось на 1 Января 1875 г. 7176 р. 20¹/₄ к.

По сч. капитала:

Прибыль отъ содержанія почт.
станцій за 1874 г. 38089 р. 37¹/₄ к.Прибыль отъ содержанія почт.
станцій за 1875 г. 37535 » 69³/₄ »

75625 » 07 »

82801 р. 27¹/₄ к.

СЧ. РАЗНЫХЪ СЛУЧАЙ

По сч. капитала:

Причислено къ капиталу 364 р. 50 к.

364 р. 50 к.

НЫХЪ СТИПЕНДИАТОВЪ.

По сч. кассы:

Перечислено изъ губернскаго
сбора за стипендіатовъ имени Ка-
чалова и Храповицкаго 240 р. —Отъ Новгородской Городской
Управы 120 » —За стипендіата имени Э. В.
Лерхе 100 » —

460 р. —

460 р. —

КАПИТАЛА.

По сч. кассы:

Перечислено изъ почтоваго капитала : 33932 р. 81¹/₂ к.

По сч. баланса:

Остается на 1 Января 1876 г. 48868 р. 45³/₄ к.

82801 р. 27¹/₄ к.

НЫХЪ ПРИХОДОВЪ.

По сч. кассы:

Поступило отъ воспитанниковъ,
не выслужившихъ обязательнаго
срока. 42 р. 50 к.Перенесено на сч. разныхъ де-
биторовъ за стипендіата Бѣлозер-
скаго земства (за прежнее время). 322 » —

364 р. 50 к.

364 р. 50 к.

СЧ. ДОЛГОВЪ РАЗ

По сч. кассы:

Выдано воспитанникамъ шко-	155 р. 28	к.
лы съ вычетомъ въ 1875—1876 г.	35	» 33
Выдано за сч. Городской Управы.		
Перенесено со сч. случайныхъ	322	» —
приходовъ		
Выдано учителямъ съ вычетомъ	295	» —
въ 1876 г.		
Переплачено книжному магазину	2	» —
Базунова.		
	<hr/>	
	809 р. 61	к.

По сч. разныхъ кредиторовъ:

Перенесено на этотъ счетъ оставшіеся по счету Го-		
родской Управы.	4	» 67
	<hr/>	
	814 р. 28	к.

СЧ. ССУДЪ НА ПОСТ

По сч. баланса:

Оставалось на 1 Января 1875 г.:		
За Череповскимъ уѣздомъ	24000	р. —
— Новгородскимъ —	4000	» —
	<hr/>	
	28000	р. —

По сч. кассы:

Выдано Новгородскому уѣзду	11000	р. —
— Новгородской Городской		
Управѣ	5932	» 72 к.
	<hr/>	
	16932	р. 72 к.

По сч. процентовъ:

Начтено %о на ссуду Череповскому уѣзду	1440	р. —
	<hr/>	
	46372	р. 72 к.

СЧ. СУММЪ, ВЫРУЧЕННЫХЪ ОТЪ ПРОДАЖИ

По сч. капитала:

Причислено къ капиталу	1585	р. 87 к.
	<hr/>	
	1585	р. 87 к.

НЫХЪ ЛИЦЪ.

По сч. кассы:

Отъ Новгородской Городской		
Управы	40	р. —
Удержано съ воспитанниковъ.	39	» 19 к.
	<hr/>	
	79	р. 19 к.

По сч. баланса:

Осталось на 1 Января 1876 г.:		
За воспитанниками	116	р. 09 к.
— Бѣлозерскою Управою	322	» —
— Базуновымъ	2	» —
— учителями	295	» —
	<hr/>	
	735	р. 09 к.

814 р. 28 к.

РОЙКУ УЧИЛИЩЪ.

По сч. кассы:

Получено отъ Новгородской уѣздной Управы	400	р. —
--	-----	------

По сч. баланса:

Остается на 1 Января 1876 года:		
За Новгородскимъ уѣздомъ	14600	р. —
— Череповскимъ —	25440	» —
— Новгородскою Городскою		
Управою.	5932	» 72 к.
	<hr/>	
	45972	» 72 к.

46372 р. 72 к.

ИМУЩЕСТВА ШКОЛЫ ВЪ КОЛМОВЪ.

По сч. кассы:

Поступило въ 1875 году	1585	р. 87 к.
	<hr/>	
	1585	р. 87 к.

СЧ. ПОСОБІЯ ОТЪ

По сч. капитала:

Причислено къ капиталу	1000 р. —
	<hr/>
	1000 р. —

СЧ. СОДЕРЖАНИЯ ПЕДАГОГИЧЕСКАГО СОСТАВА И

По сч. кассы:

Содержаніе педагогич. состава	7683 р. 28 к.
— сторожей	218 » 33 »
	<hr/>
	7901 р. 61 к.
	<hr/>
	7901 р. 61 к.

СЧ. СОДЕРЖАНИЯ ВОСПИТАННИКОВЪ

По сч. кассы:

Содержаніе губернскихъ стипендіатовъ	5920 р. 14 к.
Содержаніе частныхъ стипендіатовъ	415 » 44 »
Леченіе воспитанниковъ	62 » —
	<hr/>
	6397 р. 58 к.

По сч. баланса:

Предстоитъ добавить частному стипендіату Нунціеву	6 » —
	<hr/>
	6403 р. 58 к.

СЧ. СОДЕРЖАНИЯ АЛЕКСАНД

По сч. кассы:

Пополненіе библіотеки и переплетъ книгъ	260 р. 90 в.
Пополненіе учебнаго кабинета	129 » 16 »
Покупка учебниковъ, струнъ и нотной бумаги	260 » 02 ¹ / ₂ »
Исправленіе гласной мебели	137 » — »
Классныя принадлежности	97 » 24 »
Наемъ помѣщенія	600 » — »
	<hr/>
Переносъ	1484 р. 32 ¹ / ₂ к.

ПРАВИТЕЛЬСТВА.

По сч. кассы:

Поступило въ 1875 году	1000 р. —
	<hr/>
	1000 р. —

СЛУЖАЩИХЪ ПРИ АЛЕКСАНДР. УЧИТ. ШКОЛЬ.

По сч. капитала:

Перенесено на убытокъ	7901 р. 61 к.
	<hr/>
	7901 р. 61 к.

АЛЕКСАНДР. УЧИТ. ШКОЛЫ.

По сч. капитала.

Перенесено на убытокъ	6403 р. 58 к.
	<hr/>
	6403 р. 58 к.

РОВСКОЙ УЧИТ. ШКОЛЫ.

По сч. капитала:

Переносится на убытокъ	1948 р. 34 ³ / ₄ к.
	<hr/>
	1948 р. 34 ³ / ₄ к.

	Переносъ .	1484 р. 32 ¹ / ₂ к.
Отопление	69 » 30 »	
Освѣщеніе	14 » 93 ³ / ₄ »	
Содержаніе чистоты и мелочные расходы	67 » 77 »	
Печатаніе и разные расходы .	117 » 82 ¹ / ₂ »	
	<hr/>	1754 р. 15 ³ / ₄ к.

По сч. баланса:

Остается добавить въ 1876 году:

Музыкальному магазину Бер- нарда за ноты	25 р. 35 к.
Книжному магазину Базунова за учебники	32 » 46 »
Евдокимову за канцелярскіе и проч. матеріалы	32 » 72 »
Полотеру Семенову	10 » — »
Типографіи Сухова	93 » 66 »
	<hr/>
	194 » 19 »
	<hr/>
	1948 р. 34 ³ / ₄ к.

СЧ. ПОСОБІЙ ВОСПИТАНИКАМЪ АЛЕК

По сч. кассы:

Выдано воспитанникамъ, окончившимъ курсъ.	1200 р. —
	<hr/>
	1200 р. —

СЧ. РАЗНЫХЪ

По сч. кассы:

Выдано разнымъ лицамъ	141 р. 68 к.
По сч. баланса:	
Осталось къ выдачѣ Городской Управѣ.	4 « 67 »
	<hr/>
	146 р. 35 к.

СЧ. ПОСТРОЙКИ ЧЕРЕПОВСКОЙ

По сч. кассы:

Израсходовано въ 1875 году	4783 р. —
	<hr/>
	4783 р. —

Переносъ . 1948 р. 34³/₄ к.

САПДРОВСКОЙ УЧИТЕЛЬСКОЙ ШКОЛЫ.

По сч. капитала:

Переносится на убытокъ	1200 р. —
	<hr/>
	1200 р. —

КРЕДИТОРОВЪ.

По сч. баланса:

Оставалось на 1 Января 1875 года	141 р. 68 к.
По сч. долговъ разныхъ лицъ:	
Перенесено съ этого счета	4 » 67 »
	<hr/>
	146 р. 35 к.

УЧИТЕЛЬСКОЙ СЕМИНАРИИ.

По сч. капитала:

Переносится на убытокъ	4783 р. —
	<hr/>
	4783 р. —

СЧ. ПОСОВІЙ НА СОДЕР

По сч. кассы:

Череповской семинаріи . . .	4000 р. —
Новгородскому реальному учи-	
лищу	1000 » —
Череповскому реальному учи-	
лищу	1400 » —
3 двухкласснымъ училищамъ	
въ Старорусскомъ, Демянскомъ и	
Устюжнскомъ уѣздахъ	600 » —
Кречевицкой школѣ	1000 » —

8000 р. —

8000 р. —

С Ч. РАЗНЫХЪ

По сч. кассы:

Выдано на проѣздъ воспитан-	
нику за прежнее время . . .	7 р. —
Возвращено Крестецкому уѣзду	
неправильно полученные отъ него	
въ 1874 г. за стипендіатовъ .	300 » —

307 р. —

307 р. —

С Ч. ПОЗАНМ

По сч. баланса:

Остается къ уплатѣ на 1 Января 1876 г. продо-	
вольственному капиталу	18918 р. 42 к.
	18918 р. 42 к.

С Ч. КАПИ

Убытки 1875 года:

По сч. содержанія служащихъ.	7901 р. 61 к.
— — — воспитанниковъ	6403 р. 58 к.
— — — школы	1948 » 34 ³ / ₄ »
Переносъ .	16253 р. 53 ³ / ₄ к.

ЖАНІЕ УЧИЛИЩЪ.

По сч. капитала:

Переносятся на счетъ капитала, какъ убытокъ .	8000 р. —
---	-----------

8000 р. —

РАСХОДОВЪ.

По сч. капитала:

Переносятся на убытокъ	307 р. —
----------------------------------	----------

307 р. —

СТВОВАНІЙ.

По сч. баланса:

Оставалось на 1 Января 1875 года	18918 р. 42 к.
	18918 р. 42 к.

ТАЛА.

По сч. баланса:

На 1 Января 1875 г. числилось капитала	154666 р. 10 ¹ / ₄ к.
Переносъ .	154666 р. 10 ¹ / ₄ к.

	Переносъ .	16253 р. 53 ³ / ₄ к.
По сч. пособій воспитанникамъ	1200 » — »	
— — постройки Череповской		
учительской семинаріи.	4783 » — »	
— — пособій на содержаніе		
училищъ	8000 » — »	
— — разныхъ расходовъ .	307 » — »	
	<hr/>	30543 р. 53 ³ / ₄ к.

По сч. баланса:

Капиталь на 1 Января 1876 года 219175 » 04¹/₂ »

249718 р. 58¹/₄ к.

С Ч Б А

А К Т И В Ъ:

По сч. кассы.	140375 р. 39 ³ / ₄ к.
— — процентовъ.	2346 » 66 »
— — почтового капитала .	48868 » 45 ³ / ₄ »
— — долговъ разныхъ лицъ.	735 » 09 »
— — ссудъ на постройку учи-	
лицъ.	45972 » 72 »
	<hr/>
	238298 р. 32 ¹ / ₂ к.

238298 р. 32¹/₂ к.

Переносъ . 154666 р. 10¹/₄ к.

Прибыли 1875 года:

По сч. процентовъ	16017 р. 04 к.
— — платы за частныхъ сти-	
пендіатовъ	460 » — »
— — почтового капитала .	75625 » 07 »
— — разныхъ случайныхъ	
приходовъ	364 » 50 »
— — продажи стараго иму-	
щества	1585 » 87 »
— — пособия отъ правитель-	
ства.	1000 » — »
	<hr/>
	95052 » 48 »
	<hr/> <hr/> 249718 р. 58 ¹ / ₄ к.

Л А Н С А.

П А С С И В Ъ:

По сч. содержанія воспитанни-	
ковъ	6 р. — к.
— — содержанія школы.	194 » 19 »
— — долговъ разныхъ лицъ.	4 » 67 »
— — позаймствованій	18918 » 42 »
	<hr/>
	19123 р. 28 к.
По сч. капитала	219175 » 04 ¹ / ₂ »
	<hr/> <hr/> 238298 р. 32 ¹ / ₂ к.

1875 г. 1000
 1876 г. 1000
 1877 г. 1000
 1878 г. 1000
 1879 г. 1000
 1880 г. 1000
 1881 г. 1000
 1882 г. 1000
 1883 г. 1000
 1884 г. 1000
 1885 г. 1000
 1886 г. 1000
 1887 г. 1000
 1888 г. 1000
 1889 г. 1000
 1890 г. 1000
 1891 г. 1000
 1892 г. 1000
 1893 г. 1000
 1894 г. 1000
 1895 г. 1000
 1896 г. 1000
 1897 г. 1000
 1898 г. 1000
 1899 г. 1000
 1900 г. 1000

1901 г. 1000
 1902 г. 1000
 1903 г. 1000
 1904 г. 1000
 1905 г. 1000
 1906 г. 1000
 1907 г. 1000
 1908 г. 1000
 1909 г. 1000
 1910 г. 1000
 1911 г. 1000
 1912 г. 1000
 1913 г. 1000
 1914 г. 1000
 1915 г. 1000
 1916 г. 1000
 1917 г. 1000
 1918 г. 1000
 1919 г. 1000
 1920 г. 1000
 1921 г. 1000
 1922 г. 1000
 1923 г. 1000
 1924 г. 1000
 1925 г. 1000
 1926 г. 1000
 1927 г. 1000
 1928 г. 1000
 1929 г. 1000
 1930 г. 1000

О Т Ч Е Т Ъ

ПО КАПИТАЛУ ВЗАИМНАГО ЗЕМСКАГО СТРАХОВАНІЯ

за 1875 годъ. 7

П Р И Х О Д Ъ:

С Ч. Р А С

По сч. баланса:

Оставалось на 1 Января 1875 года	8245 р. 93 ³ / ₄ к.
По сч. страховых дощечекъ	5 р. 50 к.
— — долговъ разныхъ лицъ	3 » 87 »
— — прибылей отъ добровольнаго страхованія	1828 » 28 ¹ / ₄ »
— — Русскаго (Общества)	7142 » 40 »
— — ссудъ на переносъ строеній	393 » 99 »
— — страховых премій	171314 » 18 ¹ / ₂ »
— — пособій на покупку пожарныхъ инструментовъ	44 » — »
— — позаймствованій	11000 » — »
	<hr/>
	191732 » 22 ³ / ₄ »

199978 р. 16¹/₂ к.

С Ч. С Т Р А Х О В Ы Х Ъ

По сч. баланса:

Оставалось на 1 Января 1875 г.	270 р. 65 к.
	<hr/>
	270 р. 75 к.

С Ч. Д О Л Г О В Ъ Р А З

По сч. баланса:

Оставалось на 1 Января 1875 года	523 р. 84 к.
По сч. кассы:	
Израсходовано за счетъ разныхъ лицъ	31 » 14 ¹ / ₂ »

По сч. капитала:

Причислено къ капиталу выданные въ 1874 г. на планы: Крестецкой Управъ 181 р. 81 к. и Кириловской 40 р. за неполученіемъ отъ нихъ отчетовъ въ израсходованіи денегъ	221 » 81 »
	<hr/>
	776 р. 79 ¹ / ₂ к.

С Ы.

Р А С Х О Д Ъ:

По сч. долговъ разныхъ лицъ	31 р. 14 ¹ / ₂ к.
— — прибылей отъ добровольнаго страхованія	17 » 90 »
— — Русскаго Общества	7142 » 40 »
— — ссудъ на переносъ строеній	723 » — »
— — страховых премій	102 » 73 ¹ / ₄ »
— — разныхъ кредиторовъ	4096 » 28 »
— — пожарныхъ убытковъ	166922 » 44 »
— — расходовъ по управленію	9229 » 67 ¹ / ₂ »
— — пособій на покупку инструментовъ	195 » — »
	<hr/>
	188460 р. 57 ¹ / ₄ к.

По сч. баланса:

Остатокъ на 1 Января 1876 г.	11517 » 59 ¹ / ₄ »
	<hr/>
	199978 р. 16 ¹ / ₂ к.

Д О Щ Е Ч Е К Ъ.

По сч. кассы:

Поступило въ 1875 году	5 р. 50 к.
По сч. баланса:	
Осталось на 1 Января 1876 г.	265 » 15 »
	<hr/>
	270 р. 65 к.

Н Ы Х Ъ Л И Ц Ъ.

По сч. кассы:

Поступило въ 1875 году	3 р. 87 к.
По сч. баланса:	
Осталось на 1 Января 1876 г.	772 » 92 ¹ / ₂ »
	<hr/>
	776 р. 79 ¹ / ₂ к.

СЧ. ПРИБЫЛЕЙ ОТЪ ДОБРО

По сч. кассы:

Выдано волостнымъ старши-			
намъ	7 р. 98	к.	
Выдано уѣзднымъ Управамъ .	9 » 47	»	
Возвращено неправильно посту-			
пившіе	— » 45	»	
			17 р. 90 к.

По сч. расходовъ по управленію:

Перенесено на управленіе 2 ^о /о	4 » 46 ¹ / ₂	»	
--	------------------------------------	---	--

По сч. пособій на покупку пожарныхъ инструментовъ:

Перенесено на этотъ счетъ чистый остатокъ на			
1 Января 1875 г. 25 ^о /о вознагражденія отъ Русскаго			
Общества за покрытіемъ расходовъ	1097 » 22	»	

По сч. баланса:

Предстоитъ къ выдачѣ въ 1876 г.	18 р. 51	к.	
Остатокъ прибыли, составляю-			
щій запасный капиталъ	1105 » 50	»	
			1124 » 01 »
			2243 р. 59 ¹ / ₂ к.

СЧ. РУССКАГО СТРА

По сч. кассы:

Выдано за его счетъ страховыхъ			
вознагражденій	7140 р. 45	к.	
Выдано за его счетъ прогоновъ .	1 » 95	»	
			7142 р. 40 к.
			7142 р. 40 к.

СЧ. ССУДЪ КРЕСТЬЯНАМЪ НА ПЕРЕНОСЪ СТРОЕНИЙ

По сч. баланса:

Оставалось на 1 Января 1875 г.	1498 р. 98	к.	
--	------------	----	--

По сч. кассы:

Выдано въ 1875 году	723 » —	»	
			2221 р. 98 к.

ВОЛЬНАГО СТРАХОВАНІЯ.

По сч. капитала:

Списано со сч. капитала чистую прибыль по 1 Января 1875 года.	415 р. 31 ¹ / ₄ к.
---	--

По сч. кассы:

Поступило отъ Русскаго Общества:			
За недвижи-			
мыя имущества			
за 1874 годъ	57 р. 97 ¹ / ₂ к.		
за 1875 годъ . 1409 » 33 ³ / ₄ »			
			1467 р. 31 ¹ / ₄ к.
За движимыя имущества	18 » 41	»	
25 ^о /о вознагражденіе отъ чис-			
той прибыли Общества	342 » 56	»	
			1828 » 28 ¹ / ₄ »
			2243 р. 59 ¹ / ₂ к.

ХОВАГО ОБЩЕСТВА.

По сч. кассы:

Удержано при передачѣ страховыхъ премій	7142 р. 40	к.	
			7142 р. 40 к.

И ПРОИЗВОДСТВО НЕСГАРАЕМЫХЪ МАТЕРІАЛОВЪ.

По сч. кассы:

Поступило	393 р. 99	к.
---------------------	-----------	----

По сч. баланса:

Осталось на 1 Января 1876 г.	1827 » 99	»	
			2221 р. 98 к.

СЧ. СТРАХОВЫХЪ

	Сч. баланса:		Сч. капитала:		Сч. кассы:		ИТОГО.				
	Оставалось на 1 Января 1875 г.		Окладъ 1875 г.	Причислено при сличеніи счетовъ.	Возвращено.						
Новгородскій	29482	64	47074	68 ³ / ₄	—	—	35	—	76592	32 ³ / ₄	
Старорусскій	12444	69	44889	26 ³ / ₄	1310	07	—	—	2206	58666	08 ³ / ₄
Крестецкій	321	68 ³ / ₄	15556	20 ¹ / ₂	—	—	—	—	—	15877	89 ¹ / ₄
Демянскій	9570	86 ¹ / ₄	8370	62	—	—	—	—	—	17941	48 ¹ / ₄
Валдайскій	3189	39 ³ / ₄	8610	21 ¹ / ₄	159	74 ³ / ₄	—	—	1749 ³ / ₄	11976	85 ¹ / ₂
Боровичскій	6338	8 ³ / ₄	11473	11	24	43 ¹ / ₂	—	—	28	17864	38 ¹ / ₄
Тихвинскій	4241	81 ³ / ₄	7741	30	—	—	—	—	—	11983	11 ³ / ₄
Устюжнскій	18486	35 ³ / ₄	6042	35	760	53 ¹ / ₂	—	—	—	25289	24 ¹ / ₄
Череповскій	8853	21 ¹ / ₄	11369	71	—	—	—	—	—	20222	92 ¹ / ₄
Кириловскій	396	78 ¹ / ₂	3967	39 ¹ / ₂	—	—	—	—	—	4364	35 ¹ / ₂
Бѣлозерскій	18562	90 ¹ / ₂	3817	26 ³ / ₄	—	33	—	—	—	22380	50 ¹ / ₄
Всего . . .	111889	19¹/₄	168912	12¹/₂	2255	11³/₄	120	73¹/₄	283159	16³/₄	
			171167 р. 24 ¹ / ₄ к.								

СЧ. РАЗНЫХЪ

По сч. кассы:

Выдано волостнымъ старши-

дамъ за описи 3816 р. 50 к.

Типографіи Сухова 240 » 98 »

За планы 1874 года 38 » 80 »

4096 р. 28 к.

По сч. капитала:

Списываются, какъ не подлежащіе къ уплатѣ, . . . 179 » 24 »

4275 р. 52 к.

ПРЕМІЙ.

	Сч. кассы:			Счетъ капитала:		Сч. баланса:				
	Поступило въ 1875 году.			Списано при сличеніи счетовъ.						
	Недоимовъ.	Оклада.	Итого.			Осталось на 1-го Января 1876 г.				
Новгородскій	4966	39 ¹ / ₄	45159	39	50125	78 ¹ / ₄	—	—	26466	54 ¹ / ₂
Старорусскій	1667	64 ¹ / ₄	43028	22	44695	86 ¹ / ₄	—	—	13970	22 ¹ / ₂
Крестецкій	5	—	15521	11 ³ / ₄	15526	11 ³ / ₄	—	3/4	351	76 ³ / ₄
Демянскій	800	14	7946	86	8747	—	—	—	9194	48 ¹ / ₄
Валдайскій	1878	21 ³ / ₄	5953	55 ³ / ₄	7831	77 ¹ / ₂	—	—	4145	03
Боровичскій	1351	94 ¹ / ₂	10153	45 ³ / ₄	11505	40 ¹ / ₄	—	—	6358	98
Тихвинскій	2226	41 ¹ / ₂	5943	64 ¹ / ₂	8170	06	19	39 ³ / ₄	3793	66
Устюжнскій	4200	43 ¹ / ₂	2890	74 ¹ / ₂	7091	18	—	—	18198	06 ¹ / ₄
Череповскій	1880	47	8000	08	9880	55	160	71 ¹ / ₄	10181	66
Кириловскій	161	68	3591	93 ¹ / ₄	3753	61 ¹ / ₄	—	1/2	610	73 ³ / ₄
Бѣлозерскій	2543	77 ¹ / ₄	1443	07	3986	84 ¹ / ₄	—	—	18393	66
Всего . . .	21682	11	149632	07¹/₂	171314	18¹/₂	180	12¹/₄	111664	86

КРЕДИТОРОВЪ.

По сч. баланса:

Оставалось на 1 Января 1875 г.:

Волостнымъ старшинамъ за описи 3995 р. 74 к.
 Типографіи Сухова 240 » 98 »
 4236 р. 72 к.

По сч. капитала:

Непредвидѣнный расходъ за планы 1874 года . . . 38 » 80 »

4275 р. 52 к.

СЧ. ПОЖАРНЫХЪ

	Сч. кассы:		Сч. баланса:	
	Выдано въ 1875 г.		Осталось на 1-е Января 1876 г.	
Новгородскій уѣздъ	56043	66	1605	85
Старорусскій »	47909	20	3228	44
Крестецкій »	16148	92	595	30
Демянскій »	12675	85	113	70
Валдайскій »	3633	69	358	53
Боровичскій »	4802	30	404	53
Тихвинскій »	2761	—	269	—
Устюжнскій »	2818	85	699	90
Череповскій »	15964	47	444	45
Кириловскій »	1625	50	240	—
Бѣлозерскій »	2539	—	94	50
Всего	166922	44	8054	20

СЧ. РАСХОДОВЪ

По сч. кассы:

Уѣзднымъ Управамъ на усиленіе канцелярій	4368	р. —
Волостнымъ старшинамъ за описи	195	» —
Губернской Управѣ (перечислено въ канцелярскія суммы)	2200	» —
Содержаніе агента	1310	» 01 к.
Прогонъ членамъ Управъ	27	» 06 »
За планы селеній	649	» 51 »
Расходы по корреспонденціи	150	» — »
— — печатанію	330	» 09 1/2 »
Всего	9229	р. 67 1/2 к.

Переносъ . 9229 р. 67 1/2 к.

УБЫТКОВЪ.

	Сч. баланса:		Сч. капитала:				ИТОГО.		
	Осталось на 1-е Января 1875 г.		Непредвидѣнные убытки 1874 г.		Убытки 1875 г.				
Новгородскій уѣздъ	3006	20	602	60	54040	71	57649	51	
Старорусскій »	6831	30	54	—	44252	34	51137	64	
Крестецкій »	700	88	146	—	15897	34	16744	22	
Демянскій »	291	—	—	—	12498	55	12789	55	
Валдайскій »	89	—	—	—	3903	22	3992	22	
Боровичскій »	527	51	75	—	4604	32	5206	83	
Тихвинскій »	137	50	—	—	2892	50	3030	—	
Устюжнскій »	1078	75	54	—	2386	—	3518	75	
Череповскій »	75	—	—	—	16333	92	16408	92	
Кириловскій »	165	—	—	—	1700	50	1865	50	
Бѣлозерскій »	274	—	—	—	2359	50	2633	50	
Всего	13176	14	931	60	160868	90	174976	64	
161800 руб. 50 коп.									

ПО УПРАВЛЕНІЮ.

По сч. прибылей отъ добровольнаго страхованія:

Перенесено 2% отъ прибылей на движимыя имущества 4 р. 46 1/2 к.

По сч. капитала:

Сносятся какъ убытокъ 10811 » 80 »

Переносъ . 10816 р. 26 1/2 к.

Переносъ . 9229 р. 67¹/₂ к.

По сч. баланса:

Осталось къ выдачѣ въ 1876 году:

Землемѣрамъ за планы селеній. 143 р. 67 к.

Волостнымъ старшинамъ за

описи. 876 » — »

Членамъ Управъ прогоновъ . 129 » — »

Типографіи Сухова 437 » 92 »

1586 р. 59 к.

10816 р. 26¹/₂ к.

СЧ. НАГРАДЪ ЗА

По сч. баланса:

Предстоитъ къ выдачѣ въ 1876 году 15 р. —

15 р. —

СЧ. ПОСОБІЙ НА ПОКУПКУ

По сч. кассы:

Выдано по Крестецкому уѣзду 195 р. —

По сч. баланса:

Остатокъ на 1 Января 1876 г. 946 » 22 к.

1141 р. 22 к.

С Ч. П О З А И М

По сч. баланса:

Остается къ уплатѣ продовольственному капиталу . 19000 р. —

19000 р. —

Переносъ . 10816 р. 26¹/₂ к.

ТУШЕНИЕ ПОЖАРОВЪ.

По сч. капитала:

Сносятся какъ убытокъ 15 р. —

15 р. —

ПОЖАРНЫХЪ ИНСТРУМЕНТОВЪ.

По сч. прибылей отъ добровольнаго страхованія:

Перенесено со счета прибылей 1097 р. 22 к.

По сч. кассы:

Возвращено Крестецкою Управою 44 » — »

1141 р. 22 к.

С Т В О В А Н І Й.

По сч. баланса:

Оставалось на 1 Января 1875 года 8000 р. —

По сч. кассы:

Перенесено изъ продовольственнаго капитала . . 11000 » —

19000 р. —

С Ч. К А П И

Убытки 1875 года:

По сч. прибылей отъ добровольнаго страхованія .	415 р. 31 ¹ / ₄ к.
— — страховых премій .	180 » 12 ¹ / ₄ »
— — разныхъ кредиторовъ .	38 » 80 »
— — пожарныхъ убытковъ .	161800 » 50 »
— — расходовъ по управленію	10811 » 80 »
— — наградъ за тушеніе пожаровъ	15 » —
	<hr/>
	173261 р. 53 ¹ / ₂ к.

По сч. баланса:

Капиталь на 1 Января 1876 г.	95322 » 49 ³ / ₄ »
	<hr/>
	268584 р. 03 ¹ / ₄ к.

С Ч. Б А

А К Т И В Ъ:

По сч. кассы	11517 р. 59 ¹ / ₄ к.
— — страховыхъ дощечекъ .	265 » 15 »
— — долговъ разныхъ лицъ .	772 » 92 ¹ / ₂ »
— — ссудъ на переносъ строеній	1827 » 99 »
— — страховыхъ премій .	111664 » 86 »
	<hr/>
	126048 р. 51 ³ / ₄ к.

126048 р. 51³/₄ к.

Т А Л А.

По сч. баланса:

На 1 Января 1875 г. числилось капитала 97015 р. 74 к.

Прибыли 1875 года:

По сч. долговъ разныхъ лицъ .	221 р. 81 к.
— — страховыхъ премій .	171167 » 24 ¹ / ₄ »
— — разныхъ кредиторовъ .	179 » 24 »
	<hr/>
	171568 » 29 ¹ / ₄ »

268584 р. 03¹/₄ к.

Л А Н С А.

П А С С И В Ъ:

По сч. прибылей отъ добровольнаго страхованія .	1124 р. 01 к.
— — пожарныхъ убытковъ .	8054 » 20 »
— — расходовъ по управленію	1586 » 59 »
— — наградъ за тушеніе пожаровъ	15 » — »
— — пособій на покупку пожарныхъ инструментовъ	946 » 22 »
— — позаймствованій	19000 » — »
	<hr/>
	30726 р. 02 к.
— — капитала	95322 » 49 ³ / ₄ »
	<hr/>
	126048 р. 51 ³ / ₄ к.

И. А. И. А.

№ 1 января 1875 г. 11016 р. 54 к.

Прогоним 1875 года. 12. 11. 1875

№ 1. Долова земля. 1875 г. 11016 р. 54 к.

— — — — — 1875 г. 11016 р. 54 к.

— — — — — 1875 г. 11016 р. 54 к.

— — — — — 1875 г. 11016 р. 54 к.

— — — — — 1875 г. 11016 р. 54 к.

№ 2. Долова земля. 1875 г. 11016 р. 54 к.

— — — — — 1875 г. 11016 р. 54 к.

— — — — — 1875 г. 11016 р. 54 к.

— — — — — 1875 г. 11016 р. 54 к.

И. А. И. А.

И. А. И. А.

№ 3. Долова земля. 1875 г. 11016 р. 54 к.

— — — — — 1875 г. 11016 р. 54 к.

— — — — — 1875 г. 11016 р. 54 к.

— — — — — 1875 г. 11016 р. 54 к.

— — — — — 1875 г. 11016 р. 54 к.

— — — — — 1875 г. 11016 р. 54 к.

— — — — — 1875 г. 11016 р. 54 к.

— — — — — 1875 г. 11016 р. 54 к.

№ 4. Долова земля. 1875 г. 11016 р. 54 к.

— — — — — 1875 г. 11016 р. 54 к.

— — — — — 1875 г. 11016 р. 54 к.

— — — — — 1875 г. 11016 р. 54 к.

О Т Ч Е Т Ъ

ПО ПОЧТОВОМУ КАПИТАЛУ

за 1875 годъ.

С Ч. Р А С С Ы.

ВЪ ПРИХОДЪ:

По сч. платы отъ правитель- ства	152114 р. 45 ³ / ₄ к.	
— — платы за возку почтъ и эстафетъ	14931 » 06 ¹ / ₄ »	
— — штрафныхъ	26 » 50 »	
— — процентовъ	188 » 37 »	
— — разныхъ приходовъ	154 » 29 »	
— — ссудъ стойщикамъ	22352 » 84 »	
— — позайствованій	12000 » — »	
		201767 р. 52 к.
		<u>201767 р. 52 к.</u>

СЧ. ПЛАТЫ ОТЪ ПРАВИТЕЛЬСТВА

По сч. баланса:

Оставалось къ 1 Января 1875 г :

За правительствомъ	23165 р. 63 к.	
— стойщиками	3332 » 58 »	
		26498 р. 21 к.

По сч. капитала:

Плата за 1875 годъ	148040 р. 40 к.	
------------------------------	-----------------	--

174538 р. 61 к.

СЧ. ПЛАТЫ ЗА ВОЗКУ

По сч. баланса:

Оставалось къ 1 Января 1875 года:

За правительствомъ	4247 р. 70 к.	
— стойщиками	982 » 12 »	
Неправильно начисленные въ 1874 году	1740 » 86 »	
		6970 р. 68 к.
Переносъ	6970 р. 68 к.	

ВЪ РАСХОДЪ:

По сч. ссудъ стойщикамъ	29649 р. 52 к.	
— — позайствованій	12000 » — »	
— — разныхъ кредиторовъ	1468 » 21 »	
— — капитала народного образованія	33932 » 81 ¹ / ₂ »	
— — платы стойщикамъ за содержаніе станцій	118689 » 79 »	
— — расходовъ по управле- нію	3749 » 40 ¹ / ₂ »	
— — разныхъ расходовъ	2277 » 78 »	
		201767 р. 52 к.
		<u>201767 р. 52 к.</u>

ЗА СОДЕРЖАНІЕ СТАНЦІЙ.

По сч. кассы:

Отъ правительства за 1874 г.	23165 р. 63 к.	
— — за 1875 г.	121148 » 03 ¹ / ₂ »	
— стойщиковъ за 1874 г.	651 » 86 ³ / ₄ »	
— — за 1875 г.	7148 » 92 ¹ / ₂ »	
		152114 р. 45 ³ / ₄ к.

По сч. баланса:

Осталось къ 1 Января 1876 г :

За правительствомъ	13046 р. 14 к.	
— стойщиками	9378 » 01 ¹ / ₄ »	
		22424 р. 15 ¹ / ₄ к.
		<u>174538 р. 61 к.</u>

ПОЧТЪ И ЭСТАФЕТЪ.

По сч. кассы:

Отъ правительства за 1874 г.	4247 р. 70 к.	
— стойщиковъ — —	982 » 12 »	
— правительства — 1875 г.	8457 » 30 ¹ / ₄ »	
— стойщиковъ — —	1243 » 94 »	
		14931 р. 06 ¹ / ₄ к.
Переносъ	14931 р. 06 ¹ / ₄ к.	

Переносъ . 6970 р. 68 к.

По сч. капитала:

Причислено за 1875 годъ 15339 » 23³/₄ »

22309 р. 91³/₄ к.

С Ч. Ш Т Р А Ф

По сч. капитала:

Начтено за 1875 годъ 50 р. —

50 р. —

С Ч. П Р О

По сч. капитала:

Начтено % на ссуды за 1875 годъ 436 р. 12 к.

436 р. 12 к.

С Ч. Р А З Н Ы Х Ъ

По сч. капитала:

Причислено къ капиталу 154 р. 29 к.

154 р. 29 к.

Переносъ . 14931 р. 06¹/₄ к.

По сч. капитала:

Списано неправильно начтенные въ 1874 году . . 1740 » 86 »

По сч. баланса:

Осталось къ 1 Января 1876 года:

За правительствомъ 4806 р. 12¹/₂ к.

— стойщиками 831 р. 87 »

5637 р. 99¹/₂ к.

22309 р. 91³/₄ к.

Н Ы Х Ъ.

По сч. кассы:

Поступило со стойщиковъ 26 р. 50 к.

По сч. баланса:

Остается къ 1 Января 1876 года 23 » 50 »

50 р. —

Ц Е Н Т О В Ъ.

По сч. кассы:

Поступило 188 р. 37 к.

По сч. баланса:

Осталось къ 1 Января 1876 года 247 » 75 »

436 р. 12 к.

П Р И Х О Д О В Ъ.

По сч. кассы:

Прибыль отъ продажи билета: 4 р. 29 к.

Выручено отъ продажи Оксю-
ковского дома 150 » — »

154 р. 29 к.

154 р. 29 к.

С Ч. С С У Д Ъ

По сч. баланса:

Оставалось къ 1 Января 1875 г. за стойщиками:		
Станціонныхъ	201 р. 50 к.	
Браткосрочныхъ	276 » 48 ¹ / ₂ »	
На покупку овса	12464 » — »	
— почтовые книги	296 » 17 »	
— почтовые знаки	2 » 80 »	
— пересылку платы	23 » 94 »	
		<hr/>
		13264 р. 89 ¹ / ₂ к.

По сч. кассы:

Выдано въ 1875 году:		
Станціонныхъ	3550 р. —	
Браткосрочныхъ	10600 » —	
На покупку овса	15000 » —	
— почтовые книги	336 » 81 к.	
— почтовые знаки	40 » — »	
— пересылку платы	122 » 71 »	
		<hr/>
		29649 » 52 »
По сч. капитала:		
Причислено къ ссудамъ краткосрочнымъ		
		<hr/>
		— » 00 ¹ / ₂ »
		<hr/>
		42914 р. 42 к.

С Ч. П О З А И М

По сч. кассы:

Перечислено въ запасный капиталъ		
		<hr/>
		12000 р. —
		<hr/>
		12000 р. —

С Ч. Р А З Н Ы Х Ъ

По сч. кассы:

Уплачено		
		<hr/>
		1468 р. 21 к.
Переносъ		
		<hr/>
		1468 р. 21 к.

С Т О Й Щ И К А М Ъ .

По сч. кассы:

Поступило и удержано изъ платы:		
Станціонныхъ	429 р. 50 к.	
Браткосрочныхъ	9857 » 49 »	
На покупку овса	11624 » — »	
— почтовые книги	296 » 06 »	
— почтовые знаки	28 » 80 »	
— пересылку платы	116 » 99 »	
		<hr/>
		22352 р. 84 к.

По сч. баланса:

Осталось къ 1 Января 1876 года:		
Станціонныхъ	3322 р. —	
Браткосрочныхъ	1019 » —	
На покупку овса	15840 » —	
— почтовые знаки	14 » —	
— почтовые книги	336 » 92 к.	
— пересылку платы	29 » 66 »	
		<hr/>
		20561 р. 58 к.
По сч. капитала:		
Позаимствовано изъ запаснаго капитала		
		<hr/>
		12000 р. —
		<hr/>
		12000 р. —

С Т В О В А Н І Й .

По сч. кассы:

Позаимствовано изъ запаснаго капитала		
		<hr/>
		12000 р. —
		<hr/>
		12000 р. —

К Р Е Д И Т О Р О В Ъ .

По сч. баланса:

Оставалось къ выдачѣ на 1 Января 1875 г.:		
Стойщикамъ: платы за 1874 г.	591 р. 36 к.	
за возку почтъ	106 » 05 »	
въ ссуду на овесъ	500 » — »	
		<hr/>
		Переносъ
		<hr/>
		1197 р. 41 к.

Перенось . 1468 р. 21 к.

1468 р. 21 к.

СЧ. КАПИТАЛА НАРОД

По сч. кассы:

Перечислено наличными въ кап. народн. образованія. 33932 р. 81¹/₂ к.

По сч. баланса:

Остается на 1 Января 1876 г. 48868 » 45³/₄ »

82801 р. 27¹/₄ к.

СЧ. ПЛАТЫ СТОЙЩИКАМЪ

По сч. кассы:

Выдано платы по условіямъ 118689 р. 79 к.

По сч. баланса:

Остается додать въ 1876 году 7 » 08 »

118696 р. 87 к.

СЧ. РАСХОДОВЪ ПО

По сч. кассы:

Содержаніе Члена Управы . . 2500 р. —

— канцеляріи . . . 1000 » —

Печатаніе и канцелярскіе рас-
ходы 149 » 40¹/₂ к.

Пересылка корреспонденціи . . 100 » — »

3749 р. 40¹/₂ к.

По сч. кассы:

Остается выдать въ 1876 г. типографіи Сухова . . 19 » 44 »

3768 р. 84¹/₂ к.

Перенось . 1197 р. 41 к.

Типографіи Сухова 70 р. 80 к.

Крестьянину Захарову за по-
стройку Любахинскаго дома . . . 200 » — »

1468 р. 21 к.

1468 р. 21 к.

НАГО ОБРАЗОВАНІЯ.

По сч. баланса:

Оставалось на 1 Января 1875 г. 7176 р. 20¹/₄ к.

По сч. капитала:

Причислено остатки за 1874 г.
по отчету 38089 р. 37¹/₄ к.

Перенесено со счета капитала
остатокъ за 1875 г. 37535 » 69³/₄ »

75625 » 07 »

82801 р. 27¹/₄ к.

ЗА СОДЕРЖАНІЕ СТАНЦІЙ.

По сч. капитала:

Сносятся на этотъ счетъ, какъ убытокъ 118696 р. 87 к.

118696 р. 87 к.

УПРАВЛЕНІЮ.

По сч. капитала:

Сносятся на этотъ счетъ, какъ убытокъ 3768 р. 84¹/₂ к.

3768 р. 84¹/₂ к.

СЧ. РАЗНЫХЪ

По сч. кассы:

За возку одногонныхъ почтъ.	552 р. 19 к.
Починка станціонныхъ часовъ.	15 » — »
Пособіе бывшей содержательницѣ станціи Сивицкой . . .	730 » — »
Оплата расчетовъ гербовыми марками	— » 15 »
Плата за помѣщеніе для Бургинской станціи.	300 » — »
Прогонны за обывательскихъ лошадей	3 » 39 »
Наемъ помѣщенія для Оксюковской станціи	20 » — »
Судебныя издержки и возвратъ стойщикамъ $\frac{1}{2}$ коп. прогоновъ .	657 » 05 »
	<hr/>
	2277 р. 78 к.

2277 р. 78 к.

СЧ. ПОЧТОВАГО

Убытки 1875 года:

По сч. платы за возку почтъ и эстафетъ	1740 р. 86 к.
— — капитала народнаго образованія	38089 » $37\frac{1}{4}$ »
— — платы стойщикамъ за содержаніе станціи	118696 » 87 »
— — расходовъ по управленію	3768 » $84\frac{1}{2}$ »
— — разныхъ расходовъ	2277 » 78 »
	<hr/>
	164573 р. $72\frac{3}{4}$ к.

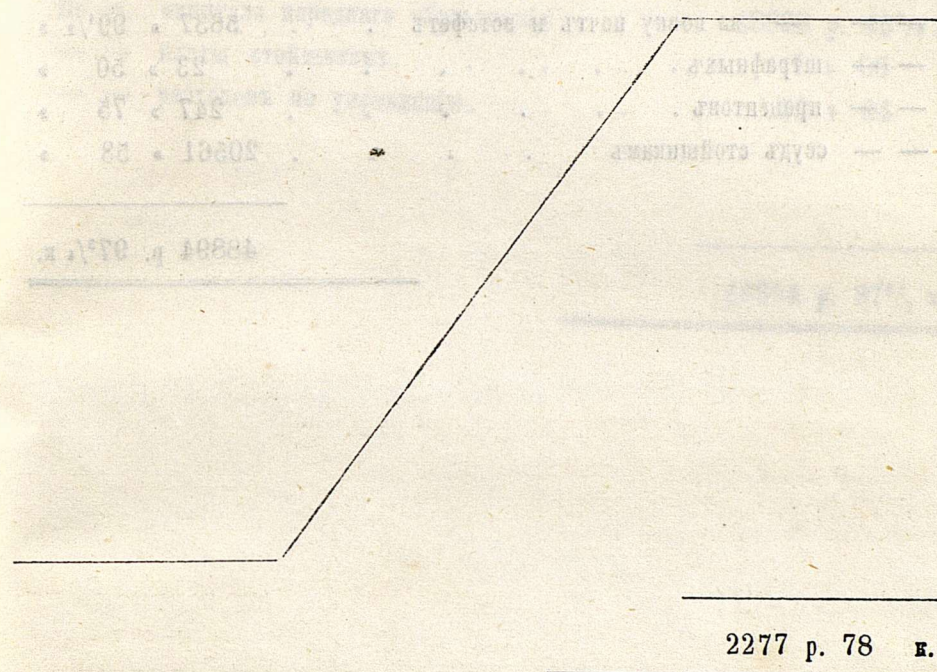
По сч. капитала народнаго образованія:

Переносится на этотъ счетъ чистая прибыль 1875 г.	37535 » $69\frac{3}{4}$ »
	<hr/>
	202109 р. $42\frac{1}{2}$ к.

РАСХОДОВЪ.

По сч. капитала:

Сносятся на этотъ счетъ, какъ убытокъ 2277 р. 78 к.



2277 р. 78 к.

КАПИТАЛА,

По сч. баланса:

Числилось капитала на 1 Января 1875 года. 38089 р. $37\frac{1}{4}$ к.

Прибыли 1875 года:

По сч. платы отъ правитель-ства за сод. станцій.	148040 р. 40 к.
— — платы за возку почтъ и эстафетъ	15339 » $23\frac{3}{4}$ »
— — штрафныхъ	50 » — »
— — процентовъ	436 » 12 »
— — разныхъ приходовъ	154 » 29 »
— — ссудъ стойщикамъ	— » $00\frac{1}{2}$ »
	<hr/>
	164020 р. $05\frac{1}{4}$ к.

202109 р. $42\frac{1}{2}$ к.

С Ч. Б А

А К Т И В Ъ:

По сч. платы отъ правительства за станціи	22424 р. 15 ¹ / ₄ к.
— — — за возку почтъ и эстафеть	5637 » 99 ¹ / ₂ »
— — штрафныхъ	23 » 50 »
— — процентовъ	247 » 75 »
— — ссудъ стойщикамъ	20561 » 58 »

48894 р. 97³/₄ к.

Л А Н С А.

П А С С И В Ъ:

По сч. капитала народнаго образованія	48868 р. 45 ⁰ / ₄ к.
— — платы стойщикамъ	7 » 08 »
— — расходовъ по управленію	19 » 44 »

48894 р. 97³/₄ к.

А. О. Н. А. Е.

И. А. С. О. Н. Е.

№ 88. Копия выдана народному образованию
 « 08 » 1908 г. 48888 п. 45. № 1 п.
 « 14 » 1908 г. 48888 п. 45. № 1 п.
 « 14 » 1908 г. 48888 п. 45. № 1 п.

48888 п. 45. № 1 п.

48888 п. 45. № 1 п.

ОТЧЕТЪ

ПО КАПИТАЛАМЪ ОБЩЕСТВЕННАГО ПРИЗРѢНІЯ

за 1875 годъ.

О Т Р Я Д

О К А З А Н И Е П О М О Щ И О Ч И Н Н И К А М

в 1875 году.

I. НЕПРИКОСНОВЕННЫЙ КАПИТАЛЬ.

Оставалось на 1 Января 1876 г.:

Капитала, переданного казною. 220000 р. —

Разныхъ пожертвованій . . . 4045 » —

Кружечнаго сбора въ пользу

богоугодныхъ заведеній : . . . 1574 » 57³/₄ к.

225619 р. 57³/₄ к.

Поступило въ 1875 году:

Кружечнаго сбора 12 » 35¹/₂ »

Осталось на 1 Января 1876 г. 225631 р. 93¹/₄ к.

II. ДОХОДЫ И РАСХОДЫ ИЗЪ СУММЪ

С Ч. К А С

ВЪ ПРИХОДЪ:

По сч. процентовъ	13002 р. 26 к.
— — пособія изъ земскихъ сборовъ	17551 » 24 ³ / ₄ »
— — штрафныхъ	605 » 03 ¹ / ₄ »
— — прибылей отъ продажи картъ	375 » 92 ³ / ₄ »
— — случайныхъ приходовъ	159 » — »
— — кружечнаго сбора	86 » 22 ¹ / ₂ »
— — долговъ разныхъ лицъ	25 » 63 »
— — хозяйственныхъ заведеній	2971 » 50 ³ / ₄ »
— — платы за леченіе въ больницѣ	2969 » 91 ¹ / ₂ »
— — — — содержаніе въ богадѣльнѣ	2280 » 37 »
— — — — леченіе умалишенныхъ	3274 » 45 »
— — позаймствованій	399 » 79 ¹ / ₄ »
	<hr/>
	43701 р. 35 ³ / ₄ к.

С Ч. П Р О

По сч. капитала:

Сносятся на счетъ капитала, какъ прибыль	13002 р. 26 к.
--	----------------

13002 р. 26 к.

С Ч. ПОСОБІЯ ИЗЪ

По сч. капитала:

Сносятся на счетъ капитала, какъ прибыль	17551 р. 24 ³ / ₄ к.
--	--

17551 р. 24³/₄ к.

ОБЩЕСТВЕННАГО ПРИЗРѢНІЯ.

С Ы.

ВЪ РАСХОДЪ:

По сч. долговъ разныхъ лицъ	51 р. 45 к.
— — платы за леченіе въ больницѣ	9 » 69 »
— — хозяйственныхъ заведеній	1506 » 36 ¹ / ₂ »
— — содержанія больницы	11086 » 04 ¹ / ₄ »
— — общихъ расходовъ	5119 » 24 ¹ / ₂ »
— — содержанія богадѣльни	10420 » 50 ³ / ₄ »
— — — — дома умалишенныхъ	6433 » 31 ³ / ₄ »
— — — — временнаго отдѣленія	2265 » 45 ¹ / ₄ »
— — пособій бѣднымъ	1068 » 24 »
— — разныхъ расходовъ	407 » 25 »
— — склада	3448 » 89 ³ / ₄ »
— — разныхъ кредиторовъ	1884 » 90 »
	<hr/>
	43701 р. 35 ³ / ₄ к.

Ц Е Н Т О В Ъ.

По сч. кассы:

По облигаціямъ главнаго общ. россійскихъ жел. дорогъ	11766 р. 25 к.
По билету комисіи погашенія долговъ	252 » — »
На суммы, находящіяся въ банкѣ	44 » 01 »
По банковымъ билетамъ (за 1874 и 1875 гг.)	120 » — »
Вознагражденіе за уменьшеніе % въ 1830 году	820 » — »
	<hr/>
	13002 р. 26 к.
	<hr/>
	13002 р. 26 к.

З Е М С К И Х Ъ С Б О Р О В Ъ.

По сч. кассы:

Перечислено изъ губернскаго сбора	17551 р. 24 ³ / ₄ к.
	<hr/>
	17551 р. 24 ³ / ₄ к.

С Ч. Ш Т Р А Ф

По сч. капитала:

Переносятся на этотъ счетъ, какъ прибыль	605 р. 03 ¹ / ₄ к.
	<hr/>
	605 р. 03 ¹ / ₄ к.

С Ч. П Р И Б Ы Л Е Й О Т Ъ

По сч. капитала:

Сносятся на сч. капитала, какъ прибыль	375 р. 92 ³ / ₄ к.
	<hr/>
	375 р. 92 ³ / ₄ к.

С Ч. Р А З Н Ы Х С Л У Ч А Й

По сч. капитала:

Переносятся на счетъ капитала, какъ прибыль	159 р. —
	<hr/>
	159 р. —

С Ч. К Р У Ж Е Ч Н А Г О С Б О Р А В Ъ

По сч. капитала:

Переносятся на этотъ счетъ, какъ прибыль	86 р. 22 ¹ / ₂ к.
	<hr/>
	86 р. 22 ¹ / ₂ к.

С Ч. Д О Л Г О В Ъ Р А З

По сч. баланса:

Оставалось на 1 Января 1875 г.:	
За разными лицами (уплаченные военнымъ госпиталямъ)	367 р. 71 ¹ / ₂ в.
За тюремнымъ комитетомъ	749 » 02 »
— уѣздными земскими больницами	6125 » 41 ³ / ₄ »
За разными	— » 40 »
	<hr/>
	7242 р. 55 ¹ / ₄ к.

Переносъ . 7242 р. 55¹/₄ к.

Н Ы Х Ъ .

По сч. кассы:

Штрафы за несвоевременный взносъ денегъ по оброчнымъ статьямъ, за нарушение питейнаго устава и проч.	605 р. 03 ¹ / ₄ к.
	<hr/>
	605 р. 03 ¹ / ₄ к.

П Р О Д А Ж И К А Р Т Ъ .

По сч. кассы:

Получено прибыли въ 1875 году	375 р. 92 ³ / ₄ к.
	<hr/>
	375 р. 92 ³ / ₄ к.

Н Ы Х Ъ П Р И Х О Д О В Ъ .

По сч. кассы:

Поступило: за аптечную посуду для амбулаторіи, за храненіе билетовъ приказа, отъ продажи издѣлій уа-лишенныхъ и проч.	159 р. —
	<hr/>
	159 р. —

П О Л Ъ З У Н И Щ И Х Ъ И У Б О Г И Х Ъ .

По сч. кассы:

Поступило	86 р. 22 ¹ / ₂ к.
	<hr/>
	86 р. 22 ¹ / ₂ к.

С Ч. Л И Ц Ъ .

По сч. кассы:

Поступило отъ разныхъ лицъ за военные госпитала)	25 р. 23 к.
Поступило отъ разныхъ лицъ	— » 40 »
	<hr/>
	25 р. 63 к.

По сч. баланса:

Осталось на 1 Января 1876 г.:	
За разными лицами (за военные госпитала).	342 р. 48 ¹ / ₂ к.
За тюремнымъ комитетомъ	749 » 02 »
	<hr/>
Переносъ	1091 р. 50 ¹ / ₂ к.
	<hr/>
	25 р. 63 к.

Переносъ . . . 7242 р. 55¹/₄ к.

По сч. кассы:

Выдано въ 1875 году 51 » 45 »

7294 р. 00¹/₄ к.

СЧ. ХОЗЯЙСТВЕННЫХЪ ЗА

По сч. кассы:

Израсходовано въ 1875 году 1506 р. 36¹/₂ к.

По сч. баланса:

Предстоитъ выдать въ 1876 г. — » 99³/₄ »

По сч. капитала:

Прибыль отъ заведеній 1464 » 14¹/₂ »

2971 р. 50³/₄ »

СЧ. ПЛАТЫ ЗА ЛЕЧЕ

По сч. баланса:

Оставалось на 1 Января 1875 г.:

За частными лицами и воен-
нымъ вѣдомствомъ 5742 р. 33¹/₄ к.

За Новгородскимъ земствомъ
за сифилитиковъ 3231 » 03¹/₄ »

8973 р. 36¹/₂ к.

По сч. кассы:

Возвращено излишне взысканные 9 » 69 »

По сч. капитала:

За леченіе въ 1875 г.:

Частныхъ лицъ и лицъ воен-
наго вѣдомства 2382 р. 14³/₄ к.

Сифилитиковъ за счетъ Нов-
городскаго уѣзднаго земства 1012 » 50 »

3394 р. 64³/₄ к.

12377 р. 70¹/₄ к.

Переносъ . . . 1091 р. 50¹/₂ к. 25 р. 63 к.

За уѣздными земскими больни-
цами 6125 » 41³/₄ »

За разными 51 » 45 »

7268 р. 37¹/₄ к.

7294 р. 00¹/₄ к.

ВЕДЕНІЙ ВЪ КОЛМОВЪ.

По сч. кассы:

Поступило за употребленные припасы и оставшіеся
на 1 Января 1876 г. 2971 р. 50³/₄ к.

2971 р. 50³/₄ к.

НЕ ВЪ БОЛЬНИЦЪ.

По сч. кассы:

Поступило съ частныхъ лицъ
и военнаго вѣдомства 1858 р. 24¹/₂ к.

Перечислено Новгород. Управою. 1111 » 67 »

2969 р. 91¹/₂ к.

По сч. капитала:

Исключено неправильно начи-
сленные въ 1874 году 88 р. 69 к.

Сложено по постановл. Собранія 1020 » 40¹/₄ »

1109 » 09¹/₄ »

По сч. баланса:

Остается на 1 Января 1876 г.:

За частными лицами и воен-
нымъ вѣдомствомъ 5166 р. 83¹/₄ к.

За Новгородскимъ земствомъ 3131 » 86¹/₄ »

8298 » 69¹/₂ »

12377 р. 70¹/₄ к.

СЧ. ПЛАТЫ ЗА СОДЕР

По сч. баланса:		
Оставалось на 1 Января 1875 г.	1294 р. 96 ³ / ₄ к.	
По сч. капитала:		
За содержаніе призрѣваемыхъ въ 1875 году	1721 » 42 ¹ / ₄ »	
	<hr/>	
	3016 р. 39 к.	

СЧ. ПЛАТЫ ЗА СОДЕРЖА

По сч. баланса:		
Оставалось на 1 Января 1875 года	15916 р. 96 ³ / ₄ к.	
По сч. капитала:		
За содержаніе въ 1875 году	7235 » 38 ¹ / ₄ »	
	<hr/>	
	23152 р. 34 ¹ / ₂ к.	

СЧ. СОДЕРЖАНИЯ ГУБЕРН

По сч. кассы:		
Израсходовано въ 1875 году:		
Содержаніе служащимъ	3935 р. 50 к.	
Продовольствіе больныхъ и при-		
слуги	2502 » 72 »	
Постройка одежды, обуви и		
бѣлья	437 » 05 »	
Отопленіе	485 » 06 ¹ / ₂ »	
Освѣщеніе	145 » 43 ³ / ₄ »	
Аптека и медикаменты	1440 » 91 »	
Хирургическіе инструменты и		
ремонтъ ихъ	532 » 78 ¹ / ₂ »	
Книги, журналы и канцелярскія		
принадлежности	100 » 44 »	
Погребеніе умершихъ	189 » 20 »	
	<hr/>	
Переносъ	9769 р. 10 ³ / ₄ к.	

ЖАНІЕ ВЪ БОГАДЪЛЬНѢ.

По сч. кассы:		
Поступило	2280 р. 37 к.	
По сч. баланса:		
Осталось къ 1 Января 1876 года	736 » 02 »	
	<hr/>	
	3016 р. 39 к.	

НІЕ УМАЛИШЕННЫХЪ.

По сч. кассы:		
Поступило	3274 р. 45 к.	
По сч. капитала:		
Исключено неправильно начис-		
ленные за 1874 годъ	156 р. 28 к.	
Сложено по пост. Собранія	5462 » 86 ³ / ₄ »	
	<hr/>	
	5619 » 14 ³ / ₄ »	
По сч. баланса:		
Остается на 1 Января 1876 года	14258 » 74 ³ / ₄ »	
	<hr/>	
	23152 р. 34 ¹ / ₂ к.	

СКОЙ ЗЕМСКОЙ БОЛЬНИЦЫ.

По сч. капитала:		
Сносятся на убытокъ	11517 р. 97 ¹ / ₄ к.	

Переносъ . 11517 р. 97¹/₄ к.

Переносъ	9769 р. 10 ³ / ₄ к.	
Мелочные расходы	98 » 70 »	
Страхование, ремонтъ и очистка зданій	749 » 46 ¹ / ₂ »	
Содержаніе лошадей	193 » 25 »	
Покупка разнаго имущества	90 » 04 »	
Разные расходы	185 » 48 »	
	<hr/>	11086 р. 04 ¹ / ₄ к.

По сч. баланса:

Осталось выдать въ 1876 году:

За припасы по продовольствію	346 р. 83 к.	
— аптечныя принадлежности	17 » — »	
— канцел. принадлежности	5 » 83 »	
— желѣзо для ремонта зданія	17 » 07 »	
Содержаніе служащимъ	11 » — »	
За инструменты хирургическіе	2 » — »	
— плевательницы (имущество)	32 » 20 »	
	<hr/>	431 » 93 »

11517 р. 97¹/₄ к.

СЧ. ОБЩИХЪ РАСХОДОВЪ ПО КОЛМОВСКИМЪ ЗАВЕДЕНІЯМЪ.

По сч. кассы:

Израсходовано въ 1875 г.:

Содержаніе служащихъ	2349 р. 43 к.	
Канцелярскія принадлежности	6 » 28 »	
	<hr/>	2355 р. 71 к.
Аптека и медикаменты	383 » 80 ¹ / ₂ »	
Ремонтъ и очистка зданій	847 » 36 ¹ / ₂ »	
Содержаніе церкви	366 » 40 »	
— лошадей	441 » 43 ³ / ₄ »	
Мелочные расходы, покупка имущества и проч.	724 » 52 ³ / ₄ »	
	<hr/>	5119 р. 24 ¹ / ₂ к.

Переносъ 5119 р. 24¹/₂ к.

Переносъ 11517 р. 97¹/₄ к.

11517 р. 97¹/₄ к.

По сч. капитала:

Списываются на убытокъ 5143 р. 96¹/₂ к.

Переносъ 5143 р. 96¹/₂ к.

Переносъ . 5119 р. 24¹/₂ к.

По сч. баланса:

Осталось къ выдачѣ въ 1876 году:

Журавлеву за желѣзные материалы по ремонту зданій . . . 21 р. 92 к.

Евдокимову за канцелярскіе материалы 2 » 80 »

24 » 72 »

5143 р. 96¹/₂ к.

СЧ. СОДЕРЖАНІЯ БОГАДѢЛЬНИ.

По сч. кассы:

Израсходовано въ 1875 году:

Содержаніе служащихъ . . . 1804 р. 66 к.

Продовольствіе богадѣленныхъ и прислуги 4789 » 72³/₄ »

Постройка бѣлья, одежды и обуви 1383 » 56 »

Отопленіе 1395 » 76¹/₄ »

Освѣщеніе 214 » 27¹/₂ »

Погребеніе умершихъ 19 » 51 »

Ремонтъ строеній 484 » 94¹/₄ »

Содержаніе воспитанниковъ, отданныхъ на по- печеніе 260 р. 40¹/₂ к.

Учебныя пособия и классныя принадлежности . 28 » 77¹/₂ »

289 » 18 »

Содержаніе сада 20 » — »

Разные расходы 18 » 89 »

10120 р. 50³/₄ к.

По сч. баланса:

Предстоитъ выдать въ 1876 году:

За продовольственные припасы 45 р. 83¹/₂ к.

— гробы для умершихъ . . . 3 » 22 »

— желѣзо для ремонта 4 » 56 »

Переносъ . 53 р. 61¹/₂ к. 10420 р. 50³/₄ к.

Переносъ . 5143 р. 96¹/₂ к.

5143 р. 96¹/₂ к.

БОГАДѢЛЬНИ.

По сч. капитала:

Списываются на убытокъ 10501 р. 08¹/₄ к.

Переносъ . 10501 р. 08¹/₄ к.

Переносъ	53 р. 61 ¹ / ₂ к.	10420 р. 50 ³ / ₄ к.
За кустарники для сада	5 » — »	
— учебныя принадлежности для воспитанниковъ	— » 96 »	
За воспитанниковъ, находящихся на попеченіи	21 » — »	
	<hr/>	80 » 57 ¹ / ₂ »
	<hr/>	10501 р. 08 ¹ / ₄ к.

СЧ. СОДЕРЖАНІЯ ДОМА УМАЛИШЕННЫХЪ.

По сч. кассы:

Израсходовано въ 1875 году:		
Содержаніе служащихъ	1360 р. 80 к.	
Продовольствіе богадѣленныхъ и прислуги	3414 » 70 ³ / ₄ »	
Постройка бѣлья, одежды и обуви	598 » 79 »	
Отопленіе	381 » 21 ¹ / ₄ »	
Освѣщеніе	96 » 13 »	
Ремонтъ строеній.	371 » 32 ³ / ₄ »	
Погребеніе умершихъ	3 » 13 »	
Содержаніе сада.	7 » 40 »	
Матеріалы для работъ больнымъ	165 » 89 »	
Разные расходы.	33 » 93 »	
	<hr/>	6433 р. 31 ³ / ₄ к.

По сч. баланса:

Предстоитъ выдать въ 1876 году:		
За продовольственные припасы.	105 р. 43 к.	
— желѣзо для ремонта зданія.	10 » 11 »	
— кустарники для сада	17 » 60 »	
— матеріалы для работъ умалишеннымъ	3 » — »	
	<hr/>	136 » 14 »
	<hr/>	6569 р. 45 ³ / ₄ к.

Переносъ	10501 р. 08 ¹ / ₄ к.
	<hr/>
	10501 р. 08 ¹ / ₄ к.

По сч. капитала:

Списываются на убытокъ	6569 р. 45 ³ / ₄ к.
----------------------------------	---

	<hr/>	6569 р. 45 ³ / ₄ к.
--	-------	---

СЧ. СОДЕРЖАНИЯ ВРЕМЕННОГО ОТДѢ

По сч. кассы:

Израсходовано въ 1875 году:

Наемъ помѣщенія и приспособ-

леніе зданія въ Колмовѣ 185 р. — к.

Содержаніе служащихъ 569 » 19 »

Продовольствіе большихъ и при-
слуги 1177 » 84¹/₂ »

Постройка одежды, обуви и
бѣлья 63 » 38 »

Отопленіе 192 » 46¹/₂ »

Освѣщеніе 31 » 19¹/₄ »

Разные мелочные расходы 46 » 38 »

2265 р. 45¹/₄ к.

По сч. баланса:

Предстоитъ выдать въ 1876 году:

За желѣзо для приспособленія
зданія — р. 72 к.

За продовольственные припасы 32 » 62³/₄ »

33 » 34³/₄ »

2298 р. 80 к.

С Ч. ПОСОБІЙ

По сч. кассы:

Выдано въ 1875 году разнымъ лицамъ 1068 р. 24 к.

По сч. баланса:

Осталось къ выдачѣ въ 1876 году 44 » 40 «

1112 р. 64 к.

С Ч. РАЗНЫХЪ

По сч. кассы:

Выдано въ 1875 году:

На медикаменты [приходящимъ

большимъ 347 р. 50 к.

Переносъ 347 р. 50 к.

ЛЕНІЯ ДОМА УМАЛИШЕННЫХЪ.

По сч. капитала:

Сносятся на убытокъ 2298 р. 80 к.

2298 р. 80 к.

ВЪ ДНѢМЪ.

По сч. капитала:

Сносятся на убытокъ 1112 р. 64 к.

1112 р. 64 к.

РАСХОДОВЪ.

По сч. капитала:

Сносятся на убытокъ 407 р. 25 к.

Переносъ 407 р. 25 к.

Переносъ	347 р. 50 к.	
Роздано богадѣленнымъ согласно завѣщаній	9 » 75 »	
Выдано въ награду служащимъ.	50 » — »	
	<hr/>	407 р. 25 к.
		<hr/>
		407 р. 25 к.

С Ч. С Р Л А Д А.

По сч. кассы:		
Выдано за разные припасы и проч.	3448 р. 89 ³ / ₄ к.	
По сч. баланса:		
Осталось къ выдачѣ въ 1876 году	377 » 24 »	
По сч. капитала:		
Разница въ цѣнахъ и экономія спосята на прибыль.	26 » 96 »	
	<hr/>	3853 р. 09 ³ / ₄ к.

С Ч. Р А З Н Ы Х Ъ К Р Е Д И Т О Р О В Ъ .

По сч. кассы:		
Выдано въ 1875 г. разнымъ лицамъ	1884 р. 90 к.	
По сч. баланса:		
Предстоитъ выдать въ 1876 году	558 » 72 »	
	<hr/>	2443 р. 62 к.

С Ч. П О З А И М С Т В О В А Н І Й .

По сч. баланса:		
Осталось долга на 1 Января 1876 г.:		
Запасному капиталу	1694 р. 08 ³ / ₄ к.	
Продовольственному капиталу.	27000 » — »	
	<hr/>	28694 р. 08 ³ / ₄ к.
		<hr/>
		28694 р. 08 ³ / ₄ к.

Переносъ	407 р. 25 к.
	<hr/>
	407 р. 25 к.

По сч. баланса:	
Остается на 1 Января 1876 г. припасовъ	3853 р. 09 ³ / ₄ к.
	<hr/>
	3853 р. 09 ³ / ₄ к.

По сч. баланса:	
Оставалось на 1 Января 1875 г.	1884 р. 90 к.
По сч. капитала:	
Отнесено на убытокъ по дополнительному ассигнованію Собранія 1875 г. на удовлетвореніе расходовъ за 1874 г., не вошедшихъ въ отчетъ, по больницѣ 326 р. 51 к. и по временному отдѣленію 232 р. 21 к.	558 » 72 »
	<hr/>
	2443 р. 62 к.

По сч. баланса:	
Оставалось въ долгу на 1 Января 1875 г.:	
Губернскому запасному капиталу	1294 р. 29 ¹ / ₂ к.
Продовольственному	— 27000 » — »
	<hr/>
	28294 р. 29 ¹ / ₂ к.
По сч. кассы:	
Позаимствовано въ 1875 г. изъ запаснаго капитала.	399 » 79 ¹ / ₄ »
	<hr/>
	28694 р. 08 ³ / ₄ к.

С Ч. К А П И Т А Л А.

Убытки 1875 года:

По сч. платы за лечение въ больницѣ	1109 р. 09 ¹ / ₄ к.	
— — платы за умалишен- ныхъ	5619 » 14 ³ / ₄ »	
— — содержанія больницы .	11517 » 97 ¹ / ₄ »	
— — общихъ расходовъ .	5143 » 96 ¹ / ₂ »	
— — содержанія богадѣльни.	10501 » 08 ¹ / ₄ »	
— — — дома умали- шенныхъ	6569 » 45 ³ / ₄ »	
— — содержанія временнаго отдѣленія	2298 » 80 »	
— — пособій бѣднымъ . . .	1112 » 64 »	
— — разныхъ расходовъ .	407 » 25 »	
— — — кредиторовъ.	558 » 72 »	
		<u>44838 р. 12³/₄ к.</u>

По сч. баланса:

Числится капитала на 1 Января 1876 года . : 4032 » 77¹/₂ »

48870 р. 90¹/₄ к.

С Ч. Б А Л А Н С А.

А К Т И ВЪ:

По сч. долговъ разныхъ лицъ	7268 р. 37 ¹ / ₄ к.
— — платы за лечение въ больницѣ	8298 » 69 ¹ / ₂ »
— — — — содержаніе въ богадѣльнѣ	736 » 02 »
— — — — умалишенныхъ	14258 » 74 ³ / ₄ »
— — склада	3853 » 09 ³ / ₄ »

34414 р. 93¹/₄ к.

По сч. баланса:

На 1 Января 1875 г. числилось капитала 3248 р. 65¹/₄ к.

Прибыли 1875 года:

По сч. процентовъ	13002 р. 26 к.
— — пособия изъ земскихъ сборовъ	17551 » 24 ³ / ₄ »
— — штрафныхъ	605 » 03 ¹ / ₄ »
— — прибылей стъ продажи картъ	375 » 92 ³ / ₄ »
— — случайныхъ приходовъ	159 » — »
— — кружечнаго сбора . . .	86 » 22 ¹ / ₂ »
— — хозяйственныхъ заве- деній	1464 » 14 ¹ / ₂ »
— — платы за лечение въ больницѣ	3394 » 64 ³ / ₄ »
— — платы за содержаніе въ богадѣльнѣ	1721 » 42 ¹ / ₄ »
— — платы за умалишен- ныхъ	7235 » 38 ¹ / ₄ »
— — склада	26 » 96 »

45622 » 25 »

48870 р. 90¹/₄ к.

П А С С И ВЪ:

По сч. хозяйственныхъ заведеній	— р. 99 ³ / ₄ к.
— — содержанія больницы	431 » 93 »
— — общихъ расходовъ	24 » 72 »
— — содержанія богадѣльни	80 » 57 ¹ / ₂ »
— — — дома умалишенныхъ	136 » 14 »
— — — временнаго отдѣленія	33 » 34 ³ / ₄ »
— — пособій бѣднымъ	41 » 40 »
— — склада	377 » 24 »
— — разныхъ кредиторовъ	558 » 72 »
— — позaimствованій	28694 » 08 ³ / ₄ »
— — капитала	4032 » 77 ¹ / ₂ »

34414 р. 93¹/₄ к.

И. А. А. А.

Итого в 1875 г. 13002 р. 28

Итого в 1876 г. 11751 р. 24 1/2

Итого в 1877 г. 909 р. 03 1/2

Итого в 1878 г. 10501 р. 37 1/2

Итого в 1879 г. 159 р. —

Итого в 1880 г. 20 р. 23 1/2

Итого в 1881 г. 11464 р. 14 1/2

Итого в 1882 г. 3294 р. 84 1/2

Итого в 1883 г. 1751 р. 43 1/2

Итого в 1884 г. 1335 р. 38 1/2

Итого в 1885 г. 20 р. 00

Итого в 1886 г. 32632 р. 38

Итого в 1887 г. 18870 р. 50 1/2

И. А. А. А.

Итого в 1888 г. 3414 р. 38 1/2

Итого в 1889 г. 2801 р. 08 1/2

Итого в 1890 г. 4031 р. 14 1/2

Итого в 1891 г. 508 р. 72

Итого в 1892 г. 277 р. 24

Итого в 1893 г. 44 р. 40

Итого в 1894 г. 33 р. 34 1/2

Итого в 1895 г. 330 р. 14

Итого в 1896 г. 20 р. 03 1/2

Итого в 1897 г. 24 р. 72

Итого в 1898 г. 431 р. 88

Итого в 1899 г. 1 р. 00 1/2

О Т Ч Е Т Ъ

ПО ОСОБЫМЪ СУММАМЪ ЗЕМСТВА

за 1875 годъ.

С Ч, К А С

ВЪ ПРИХОДЪ:

По сч. баланса:

Оставалось на 1 Января 1875 г.	.	.	.	95728 р. 73 к.
По сч. кап. на устр. колоніи для малол. преступниг.	1870	р. 08	к.	
— — капитала на устройство мѣсть заключенія . . .	5379	» 19	»	
— — арендованія дворянскаго дома	3065	» —	»	
— — капитала князя Васильчикова	376	» 48	»	
— — ссудосберегательныхъ товариществъ	6500	» —	»	
— — содержанія губернской Управы	10356	» 28	»	
— — капитала на стипендію имени Э. В. Лерхе	100	» —	»	
— — переходныхъ суммъ	40031	» 87 ¹ / ₂	»	
— — капитала Пацъ и Васильевыхъ	2	» 25	»	
— — пособій выходящимъ изъ больницы	41	» 88	»	
— — добровольнаго страхованія	14878	» 27 ³ / ₄	»	
— — продажи картъ	6404	» 80	»	
— — суммъ по прекращенію сифилиса	6500	» —	»	
— — залоговъ	14032	» 76	»	
— — капитала на устройство инвалиднаго дома	1745	» 95	»	
				111377 » 82 ¹ / ₄ »
				<u>207106 р. 55¹/₄ к.</u>

СЧ. СУММЪ, ВЫРУЧЕННЫХЪ

По сч. баланса:

Остается на 1 Января 1876 года	.	.	.	3893 р. 10 к.
				<u>3893 р. 10 к.</u>

ВЪ РАСХОДЪ:

По сч. капитала на устройство мѣсть заключенія . . .	18753	р. 48 ¹ / ₄ к.		
— — фонда на образованіе фельдшеровъ	30	» —	»	
— — арендованія дворянскаго дома	3065	» —	»	
— — ссудосберегательныхъ товариществъ	6532	» —	»	
— — содержанія канцеляріи губернской Управы	10912	» 12	»	
— — капитала на стипендію имени Э. В. Лерхе	100	» —	»	
— — переходныхъ суммъ	39208	» 35 ¹ / ₂	»	
— — пособій выходящимъ изъ больницы	82	» 25	»	
— — добровольнаго страхованія	16602	» 93 ¹ / ₂	»	
— — продажи картъ	7263	» 36 ³ / ₄	»	
— — суммъ по прекращенію сифилиса	5557	» 70 ¹ / ₂	»	
— — залоговъ	17537	» 36	»	
— — капитала на устройство инвалиднаго дома	969	» 07	»	
			<u>126613 р. 64¹/₂ к.</u>	
По сч. баланса:			80492 » 90 ³ / ₄ »	
Остатокъ на 1 Января 1876 года	.	.	.	<u>207106 р. 55¹/₄ к.</u>

ЗА ПРОДАННЫЯ ГОСТИНИЦЫ.

По сч. баланса:

Оставалось на 1 Января 1875 года	.	.	.	3893 р. 10 к.
				<u>3893 р. 10 к.</u>

СЧ. КАПИТАЛА НА УСТРОЙСТВО КОЛОНИИ

По сч. баланса:

Остается на 1 Января 1876 года 1870 р. 08 к.

1870 р. 08 к.

СЧ. КАПИТАЛА НА УСТРОЙ

	С ч. к а с с ы:				Сч. баланса: Остается на 1 Января 1876 г.
	Возвращено и передано уѣз- дамъ.	Отчислено въ кал. на устр. колонии для мал. преступн.			
Новгородскій уѣздъ	2143 27	236	47 ¹ / ₄	1028 20	
Старорусскій »	2230 99	247	88 ³ / ₄	485 25	
Крестецкій »	1695 39 ¹ / ₄	186	74 ³ / ₄	785 66	
Демянскій »	646 26 ¹ / ₄	71	80 ³ / ₄	273 20	
Валдайскій »	3921 64 ¹ / ₄	435	73 ³ / ₄	604 71 ¹ / ₂	
Боровичскій »	753 44 ¹ / ₂	81	16	774 21	
Тихвинскій »	840 97 ³ / ₄	93	44 ¹ / ₄	514 55	
Устюжнскій »	767 75	85	30 ¹ / ₂	284 14	
Череповскій »	3883 67 ¹ / ₄	431	52	731 66	
Кириловскій »	—	—	—	347 45	
Бѣлозерскій »	—	—	—	195 48	
Всего	16883 40¹/₄	1870 08		6024 51¹/₂	
	18753 руб. 48 ¹ / ₄ коп.				

СЧ. ФОНДА НА ОБРАЗ

По сч. кассы:

Выдано въ 1875 году за фельдшера Бѣлозерскаго
уѣзда 30 р. —

30 р. —

ДЛЯ МАЛОЛѢТНИХЪ ПРЕСТУПНИКОВЪ.

По сч. кассы:

Перечислено изъ капитала на устройство мѣстъ
заключенія 1870 р. 08 к.

1870 р. 08 к.

СТВО МѢСТЪ ЗАКЛЮЧЕНІЯ.

	Сч. баланса: Оставалось на 1 Января 1875 г.		Сч. кассы: Поступило въ 1875 г.		И Т О Г О.
Новгородскій уѣздъ	2563	34 ¹ / ₄	844	60	3407 94 ¹ / ₄
Старорусскій »	2591	62 ³ / ₄	372	50	2964 12 ³ / ₄
Крестецкій »	1876	70	791	10	2667 80
Демянскій »	861	47	129	80	991 27
Валдайскій »	4262	13 ¹ / ₂	699	96	4962 09 ¹ / ₂
Боровичскій »	925	20 ¹ / ₂	683	61	1608 81 ¹ / ₂
Тихвинскій »	1020	42	428	55	1448 97
Устюжнскій »	872	55 ¹ / ₂	264	64	1137 19 ¹ / ₂
Череповскій »	4418	35 ¹ / ₄	628	50	5046 85 ¹ / ₄
Кириловскій »	—	—	347	45	347 45
Бѣлозерскій »	7	—	188	48	195 48
Всего	19398	80³/₄	5379	19	24777 99³/₄

ВАНЕ ФЕЛЬДШЕРОВЪ.

По сч. баланса:

Оставалось на 1 Января 1875 г. 30 р. —

30 р. —

СЧ. АРЕНДОВАНИЯ ДВО

По сч. Кассы:

Наемъ дворника и вахтера	304 р. 78 к.	
Ремонтъ дома, содержаніе въ исправности парадныхъ комнатъ и проч.	194 » 23 »	
Отопленіе.	125 » —	
Оборотныя	760 » —	
Перечислено въ запасный капиталъ въ уплату позайствованныхъ въ 1875 году	130 » 99 »	
Перечислено въ тотъ же капиталъ въ уплату капитальнаго долга дворянства.	753 р. 73 к.	
и %	796 » 27 »	
	1550 » — »	
	3065 р. —	
	3065 р. —	

СЧ. КАПИТАЛА КНЯЗЯ

По сч. баланса:

Остается на 1 Января 1876 г.	6388 р. 70 ¹ / ₂ к.
	6388 р. 70 ¹ / ₂ к.

СЧ. ССУДОСБЕРЕГАТЕЛЬНЫХЪ ТОВАРИЩЕСТВЪ
(Ссуды выдаются изъ капитала князя Васильчикова).

По сч. баланса:

Оставалось на 1 Января 1875 г. за товариществами.	5500 р. —
По сч. кассы:	
Выдано въ ссуду въ 1875 году.	6532 р. —
	12032 р. —

РЯНСКАГО ДОМА.

По сч. кассы:

За квартиры, занимаемыя клубомъ, Управою, школою и частною артистическаго кружка.	1587 р. 47 к.
За зало для концертовъ и отъ Оприходовано оставшіеся отъ расходовъ по отопленію	180 » — »
Отъ артистическаго кружка за штукатурку дѣстницы.	22 » 53 »
Оборотныя	45 » — »
Позайствованно изъ запаснаго капитала (долгъ этотъ пополнится въ 1876 г. за неоплаченныя квартиры)	760 » — »
Перечислено изъ губ. сбора на покрытіе дефицита.	370 » 13 »
	99 » 87 »
	3065 р. —

ВАСИЛЬЧИКОВА.

По сч. баланса:

Оставалось на 1 Января 1875 г.	6012 р. 22 ¹ / ₂ к.
По сч. кассы:	
Проценты на ссуды товариществамъ	376 » 48 »
	6388 р. 70 ¹ / ₂ к.

ТАЛА КНЯЗЯ ВАСИЛЬЧИКОВА.

По сч. кассы:

Уплачено товариществами въ 1875 г.	6500 р. —
По сч. баланса:	
Осталось въ долгу къ 1 Января 1876 г.	5532 р. —
	12032 р. —

СЧ. СОДЕРЖАНИЯ КАНЦЕЛЯРИИ ГУБЕРНСКОЙ УПРАВЫ.

По сч. кассы:

Жалованье служащимъ . . .	8645 р. 08	к.
Наемъ помѣщенія	500 » —	»
Отопленіе	305 » 55	»
Освѣщеніе	103 » 35	»
Канцелярскія принадлежности.	265 » 70	»
Мелочные расходы	279 » 29	»
Перечислено въ запасный ка- питаль для зачета въ смѣту 1876 г.	639 » 63	»
Перечислено въ запасный капи- таль для зачета въ смѣту 1877 г.	173 » 52	»
	<hr/>	
	10912 р. 12	к.

По сч. баланса:

Остается къ выдачѣ въ 1876 году	83 » 79	»
	<hr/>	
	10995 р. 91	к.

СЧ. КАПИТАЛА НА СТИПЕН

По сч. кассы:

Перечислено въ капиталъ народнаго образованія для выдачи стипендіату	100 р. —
---	----------

По сч. баланса:

Остается на 1 Января 1876 года	2000 » —
	<hr/>
	2100 р. —

СЧ. СБОРА НА ВРАЧЕБНУЮ ЧАСТЬ

По сч. баланса:

Оставалось на 1 Января 1875 года	764 р. 81 ¹ / ₂ к.
--	--

По сч. баланса:

Остается на 1 Января 1876 года	764 » 81 ¹ / ₂ »
	<hr/>
	1529 р. 63 к.

СЧ. СОДЕРЖАНИЯ КАНЦЕЛЯРИИ ГУБЕРНСКОЙ УПРАВЫ.

По сч. баланса:

Оставалось на 1 Января 1875 г.	639 р. 63	к.
--	-----------	----

По сч. кассы:

Перечислено:		
Изъ губернскаго сбора. 7000 р.		
— страховаго капит. 2200 »		
— почтоваго — 1130 »		
	<hr/>	
	10330 р. —	к.
Разные доходы	26 » 28	»
	<hr/>	
	10356 » 28	»

10995 р. 91 к.

СЧ. КАПИТАЛА НА СТИПЕНДИЮ ИМЕНИ Э. В. ЛЕРХЕ.

По сч. баланса:

Оставалось на 1 Января 1875 г.	2000 р. —
--	-----------

По сч. кассы:

Проценты за 1875 годъ	100 » —
	<hr/>
	2100 р. —

СЧ. СБОРА НА ВРАЧЕБНУЮ ЧАСТЬ СТАРОУДѢЛЬНАГО ВѢДОМСТВА.

По сч. баланса:

Оставалось на 1 Января 1875 года	764 р. 81 ¹ / ₂ к.
--	--

По сч. баланса:

Остается на 1 Января 1876 года	764 » 81 ¹ / ₂ »
	<hr/>
	1529 р. 63 к.

СЧ. ПЕРЕХОД

По сч. кассы:	
Передано по принадлежности	39208 р. 35 ¹ / ₂ к.
По сч. баланса:	
Остается на 1 Января 1876 года	5286 » 54 ¹ / ₄ »
<hr/>	
	44494 р. 89 ³ / ₄ к.

СЧ. КАПИТАЛА ЦАЦЪ

По сч. баланса:	
Остается на 1 Января 1876 года	58 р. 84 ¹ / ₂ к.
<hr/>	
	58 р. 84 ¹ / ₂ к.

СЧ. ЗАПАСНОГО КАНН

По сч. баланса:	
Остается на 1 Января 1876 года	85 р. 71 к.
<hr/>	
	85 р. 71 к.

СЧ. АПЕЛЯЦИОН

По сч. баланса:	
Остается на 1 Января 1876 года	907 р. 82 к.
<hr/>	
	907 р. 82 к.

СЧ. ПОСОВІЙ БѢДНЫМЪ, ВЫ

По сч. кассы:	
Выдано бѣднымъ и перечислено въ доходы обще- ственной призрѣнія	82 р. 25 к.
<hr/>	
	82 р. 25 к.

НЫХЪ СУММЪ.

По сч. баланса:	
Оставалось на 1 Января 1875 года	4463 р. 02 ¹ / ₄ к.
По сч. кассы:	
Поступило въ 1875 году	40031 » 87 ¹ / ₂ »
<hr/>	
	44494 р. 89 ³ / ₄ к.

И ВАСИЛЬЕВЫХЪ.

По сч. баланса:	
Оставалось на 1 Января 1875 года	56 р. 59 ¹ / ₂ к.
По сч. кассы:	
Проценты за 1874 годъ	2 » 25 »
<hr/>	
	58 р. 84 ¹ / ₂ к.

ТАЛА ДВОРЯНСТВА.

По сч. баланса:	
Оставалось на 1 Января 1875 г. :	85 р. 71 к.
<hr/>	
	85 р. 71 к.

НЫХЪ ДЕНЕГЪ.

По сч. баланса:	
Оставалось на 1 Января 1875 г.	907 р. 82 к.
<hr/>	
	907 р. 82 к.

ХОДЯЩИМЪ ИЗЪ БОЛЬНИЦЫ.

По сч. баланса:	
Оставалось на 1 Января 1875 г.	37 р. 37 к.
По сч. кассы:	
Поступило въ 1875 году	44 » 88 »
<hr/>	
	82 р. 25 к.

СЧ. ДОБРОВОЛЬНОГО

По сч. вкасы:

Передано Русскому страховому Обществу:

За движимыя

имущества . . . 252 р. 76³/₄ к.

За недвижимыя

имущества . . . 14165 » 49¹/₂ »

14418 р. 26¹/₄ к.

Перечислено въ страховой ка-
питаль вознагражденія:

За движимыя

имущества . . . 18 р. 41 к.

За недвижимыя

имущества . . . 1467 » 31¹/₄ »

1485 » 72¹/₆ »

Возвращено страхователямъ за
непринятіемъ и переплаченныя ими:

По страхованію

движимыхъ иму-
ществъ . . . 50 р. 19³/₄ к.

По страхованію

недвижимыхъ и-
муществъ . . . 636 » 54¹/₄ »

686 » 74 »

Оборотныя

12 » 21 »

16602 р. 93¹/₂ к.

По сч. баланса:

Остается на 1 Января 1876 г.:

По страхованію движимыхъ

имуществъ 79 р. 01 к.

По страхованію недвижимыхъ

имуществъ 1204 » 45¹/₄ »

1283 » 46¹/₄ »

17886 р. 39³/₄ к.

СТРАХОВАНІЯ.

По сч. баланса:

Оставалось на 1 Января 1875 г.:

По страхованію движимыхъ

имуществъ 48 р. 60 к.

По страхованію недвижимыхъ

имуществъ 2959 » 52 »

3008 р. 12 к.

По сч. кассы:

Поступило въ 1875 году:

За движимыя

имущества . . . 351 р. 78¹/₂ к.

За недвижимыя

имущества . . . 14514 » 28¹/₄ »

14866 р. 06³/₄ к.

Оборотныя 12 » 21 »

14878 » 27¹/₄ к.

17886 р. 39³/₄ к.

С Ч. П Р О Д А Ж И

По сч. кассы:

Вознагражденіе продающему	24 р. — к.	
Отослано въ опекунскій совѣтъ.	6849 » 67 »	
Отчислено въ доходы общест- веннаго призрѣнія	375 » 92 ³ / ₄ »	
Уплачено за пересылку.	13 » 77 »	
		7263 р. 36 ³ / ₄ к.

По сч. баланса:

Остается наличными на 1 Января 1876 года.	1885 » 42 ¹ / ₂ »	
		<u>9148 р. 79¹/₄ к.</u>

С Ч. СУММЪ, ОТПУЩЕННЫХЪ ПРАВИТЕЛЬСТВОМЪ

По сч. кассы:

Жалованье акушеркамъ	5266 р. 25 к.	
Прогонны	117 » 02 »	
Инструменты.	160 » 91 »	
Печатаніе, телеграммы и проч.	13 » 52 ¹ / ₂ »	
		5557 р. 70 ¹ / ₂ к.

По сч. баланса:

Остатокъ на 1 Января 1876 г.	9985 » 08 ¹ / ₂ »	
		<u>15542 р. 79 к.</u>

С Ч. З А Л О

По сч. кассы:

Возвращено въ 1875 году:		
Почтосодержателямъ.	16468 р. 03 к.	
Подрядчикамъ	969 » 33 »	
Въ обезпеченіе задатковъ	100 » — »	
		17537 р. 36 к.

По сч. баланса:

Остается на 1 Января 1876 г.:		
Почтосодержателей	37177 р. 57 ¹ / ₂ к.	
Подрядчиковъ	1787 » — »	
Въ обезпеченіе задатковъ	200 » — »	
		39164 » 57 ¹ / ₂ »
		<u>56701 р. 93¹/₂ к.</u>

К А Р Т Ъ.

По сч. баланса:

Оставалось на 1 Января 1875 г.	2653 р. 99 ¹ / ₄ к.
--	---

По сч. кассы:

Выручено въ 1875 году	6494 » 80 »
---------------------------------	-------------

9148 р. 79¹/₄ к.

НА ПРИНЯТІЕ МЪРЪ ПРОТИВЪ СИФИЛИСА.

По сч. баланса:

Оставалось на 1 Января 1875 г.	9042 р. 79 к.
--	---------------

По сч. кассы:

Получено отъ правительства	6500 » — »
--------------------------------------	------------

15542 р. 79 к.

Г О В Ъ.

По сч. баланса:

Оставалось на 1 Января 1875 г.:	
Почтосодержателей	40724 р. 84 ¹ / ₂ к.
Подрядчиковъ	1644 » 33 »
Въ обезпеченіе задатковъ	300 » — »
	42669 р. 17 ¹ / ₂ к.

По сч. кассы:

Поступило въ 1875 году:	
Отъ почтосодержателей.	12920 р. 76 к.
— подрядчиковъ	1112 » — »
	14032 » 76 »
	<u>56701 р. 93¹/₂ к.</u>

СЧ. КАПИТАЛА НА УСТРОЙСТВО ИНВАЛИД

По сч. кассы:

На покупку билетовъ государственнаго банка	800 р. — к.
Коммисія и куртажъ при покупке % бумагъ	19 » 07 »
Отослано въ государств. банкъ билетъ, вышедшій въ тиражъ	150 » — »
	<hr/>
	969 р. 07 к.

По сч. баланса:

Остается на 1 Января 1876 года	7107 » 25 ¹ / ₄ »
	<hr/>
	8076 р. 32 ¹ / ₄ к.

С Ч. Б А

А К Т И В Ъ:

По сч. кассы	80492 р. 90 ³ / ₄ к.
— — ссудосберегательныхъ товариществъ	5532 » — »
— — сбора на врачебную часть	764 » 81 ¹ / ₂ »

86789 р. 72¹/₄ к.

Предсѣдатель
Члены:

Бухгалтеръ

НАГО ДОМА ВЪ СЕЛѢ КОНЧАНСКОМЪ.

По сч. баланса:

Оставалось на 1 Января 1875 года	6330 р. 37 ¹ / ₄ к.
--	---

По сч. кассы:

Поступило пожертвованій	239 р. 32 к.
— — % по билетамъ	575 » 38 »
Куплено 5% билетовъ государственнаго банка	800 » — »
За вышедшій въ тиражъ банкнотный билетъ	131 » 25 »
	<hr/>
	1745 » 95 »
	<hr/>
	8076 р. 32 ¹ / ₄ к.

П А С С И В Ъ:

По сч. суммъ, вырученныхъ за проданныя гостинницы	3893 р. 10 к.
— — капитала на устройство колоніи для малолѣтнихъ преступниковъ	1870 » 08 »
— — капитала на устройство мѣстъ заключенія	6024 » 51 ¹ / ₂ »
— — капитала князя Васильчикова	6388 » 70 ¹ / ₂ »
— — содержанія канцеляріи губернской Управы	83 » 79 »
— — капитала на стипендію имени Э. В. Лерхе	2000 » — »
— — сбора на врачебную часть	764 » 81 ¹ / ₂ »
— — переходныхъ суммъ	5286 » 54 ¹ / ₄ »
— — капитала Пацъ и Васильевыхъ	58 » 84 ¹ / ₂ »
— — запаснаго капитала дворянства	85 » 71 »
— — апелляціонныхъ денегъ	907 » 82 »
— — добровольнаго страхованія	1283 » 46 ¹ / ₄ »
— — продажи картъ	1885 » 42 ¹ / ₂ »
— — суммъ по прекращенію сифилиса	9985 » 08 ¹ / ₂ »
— — залоговъ	39164 » 57 ¹ / ₂ »
— — капитала на устройство инвалиднаго дома	7107 » 25 ¹ / ₄ »

86789 р. 72¹/₄ к.

А. Поповъ.
М. Тимасевъ.
Баронъ А. Фонъ-Гейкинъ.
А. Кришвицкій.
В. Заневскій.

О ПОДАТКАХ НА СЕБЯ И НА СВОЮ СЕМЬЮ

1875 год	230 р. 32
1876 год	230 р. 32
1877 год	230 р. 32
1878 год	230 р. 32
1879 год	230 р. 32
1880 год	230 р. 32
1881 год	230 р. 32
1882 год	230 р. 32
1883 год	230 р. 32
1884 год	230 р. 32
1885 год	230 р. 32
1886 год	230 р. 32
1887 год	230 р. 32
1888 год	230 р. 32
1889 год	230 р. 32
1890 год	230 р. 32
1891 год	230 р. 32
1892 год	230 р. 32
1893 год	230 р. 32
1894 год	230 р. 32
1895 год	230 р. 32
1896 год	230 р. 32
1897 год	230 р. 32
1898 год	230 р. 32
1899 год	230 р. 32
1900 год	230 р. 32

1875 год	230 р. 32
1876 год	230 р. 32
1877 год	230 р. 32
1878 год	230 р. 32
1879 год	230 р. 32
1880 год	230 р. 32
1881 год	230 р. 32
1882 год	230 р. 32
1883 год	230 р. 32
1884 год	230 р. 32
1885 год	230 р. 32
1886 год	230 р. 32
1887 год	230 р. 32
1888 год	230 р. 32
1889 год	230 р. 32
1890 год	230 р. 32
1891 год	230 р. 32
1892 год	230 р. 32
1893 год	230 р. 32
1894 год	230 р. 32
1895 год	230 р. 32
1896 год	230 р. 32
1897 год	230 р. 32
1898 год	230 р. 32
1899 год	230 р. 32
1900 год	230 р. 32

1875 г. 230 р. 32

1876 г. 230 р. 32

1877 г. 230 р. 32

1878 г. 230 р. 32

1879 г. 230 р. 32

1880 г. 230 р. 32

1881 г. 230 р. 32

1882 г. 230 р. 32

1883 г. 230 р. 32

1884 г. 230 р. 32

1885 г. 230 р. 32

1886 г. 230 р. 32

1887 г. 230 р. 32

1888 г. 230 р. 32

1889 г. 230 р. 32

1890 г. 230 р. 32

1891 г. 230 р. 32

1892 г. 230 р. 32

1893 г. 230 р. 32

1894 г. 230 р. 32

1895 г. 230 р. 32

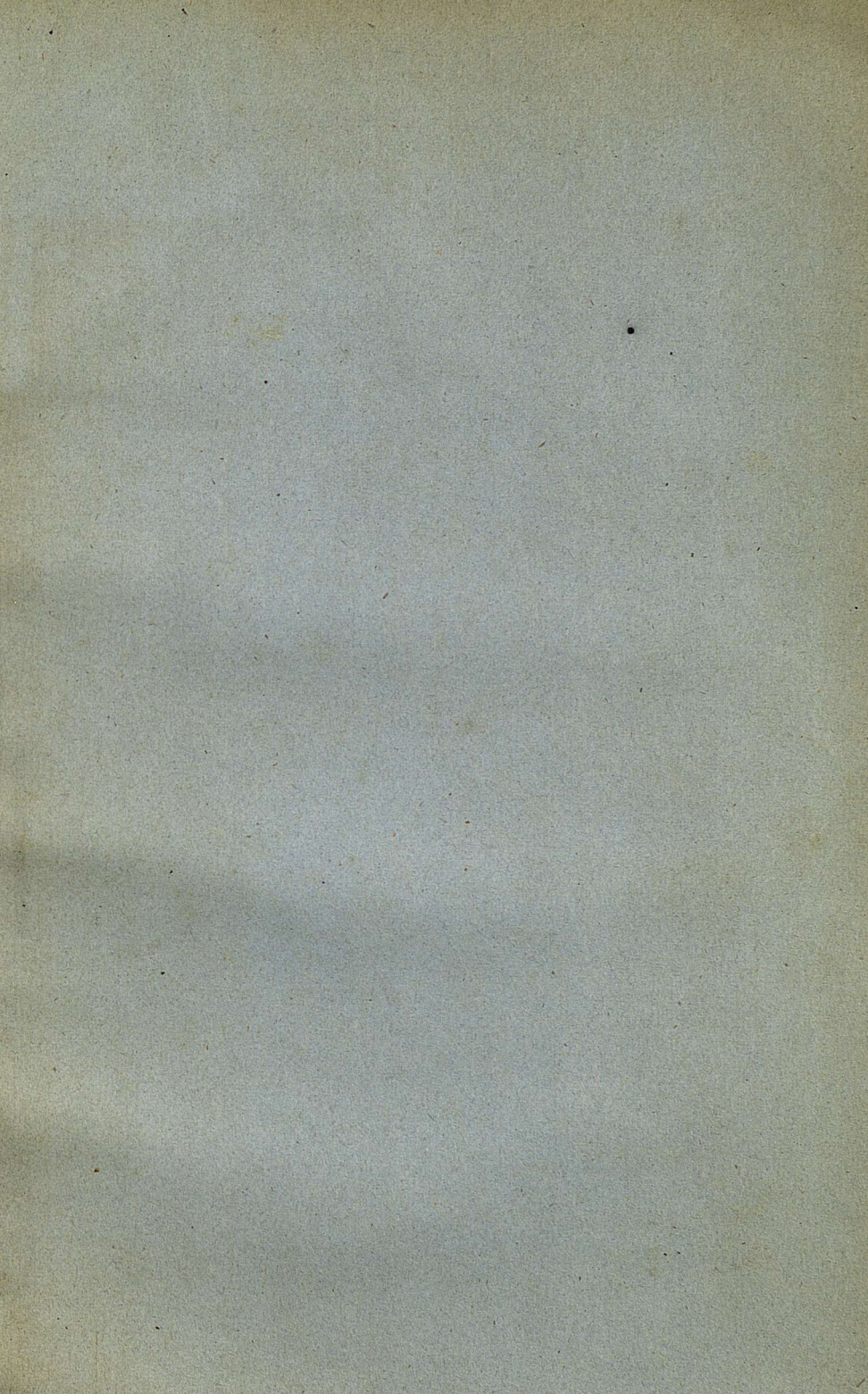
1896 г. 230 р. 32

1897 г. 230 р. 32

1898 г. 230 р. 32

1899 г. 230 р. 32

1900 г. 230 р. 32



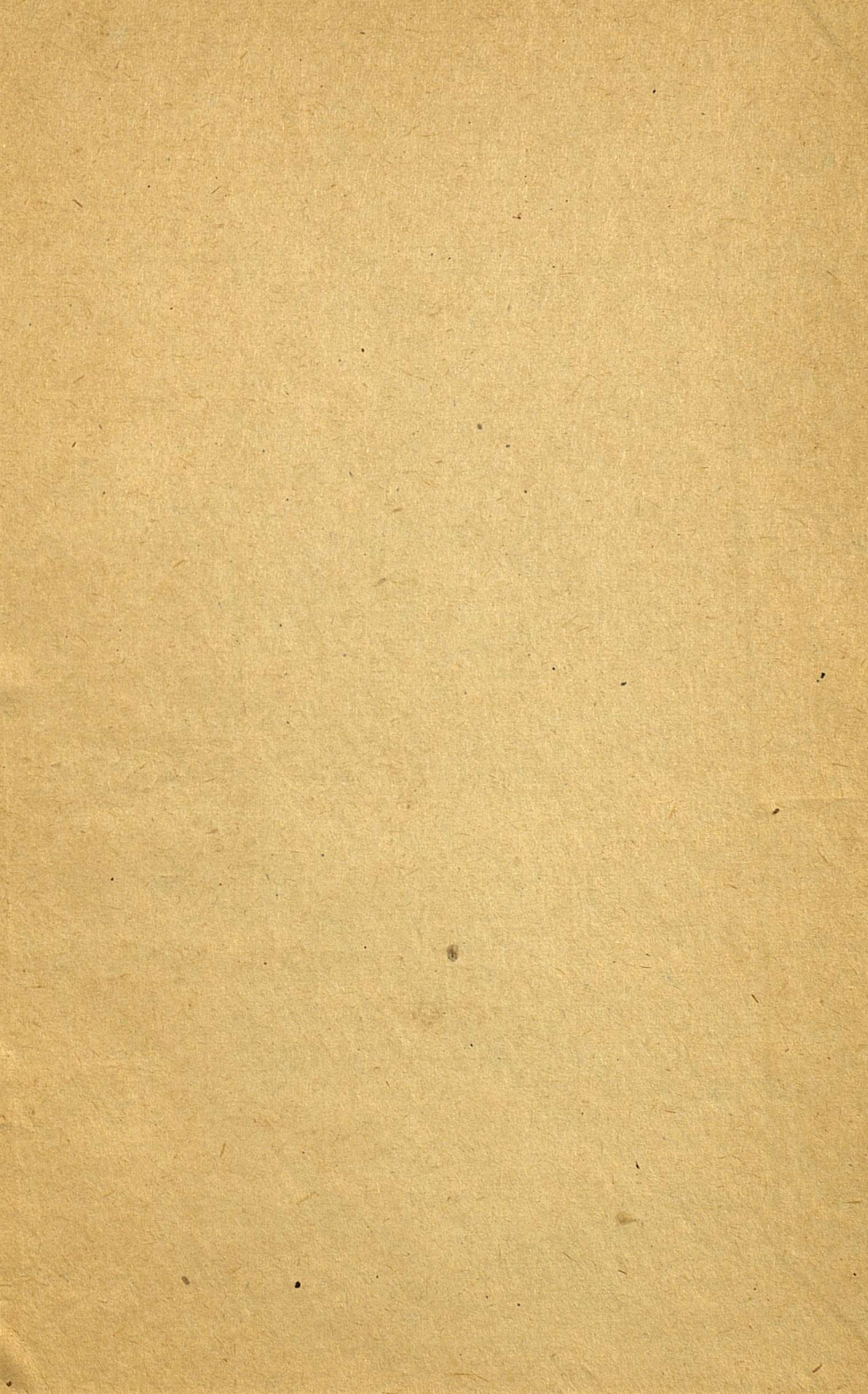
S-00

I ~~23~~
43

No
:
:









2007098855