

18.630

БИБЛИОТЕКА  
Ученого Комитета Мин. Фин.



18630.

О. фон Дитмар

Статистическое Бюро Совѣта Съѣзда горнопромышленниковъ юга Россіи.  
Bureau statistique du Conseil de l'Association minière et métallurgique de la Russie méridionale.

Юля 15 дня 1901 года.



~~20486~~

# СПИСОКЪ

## ГОРНЫХЪ И ГОРНОЗАВОДСКИХЪ ФИРМЪ

СЪ УКАЗАНИЕМЪ АДРЕСОВЪ И СПРАВОЧНЫХЪ СВѢДѢНІЙ.

Liste des entreprises minières et métallurgiques avec indication des adresses et de renseignements.

- 1) Доменные и передѣльные заводы Донецкаго бассейна и доменные заводы Замосковной, Волжской, Сѣверной и Сѣверо-Западной горныхъ областей.
- 2) Каменноугольные и антрацитныя копи Донецкаго бассейна, Замосковной и Кавказской горныхъ областей.
- 3) Желѣзные рудники южной Россіи.

Подъ редакціей Завѣдующаго Статистическимъ Бюро горн. инж. Н. Ф. фонъ-Дитмара.  
Sous la redaction du Chef du Bureau Statistique Ing. de Min. N. de Dittmar.

ХАРЬКОВЪ.

Паровая Типографія и Литографія М. Зильбербергъ и С-вья.

(Рыбная улица, домъ № 30-й).

1901.



Бюро статистики ВНР СССР



18630

Статистическое Бюро Совѣта Съѣзда горнопромышленниковъ юга Россіи.  
Bureau statistique du Conseil de l'Association minière et métallurgique de la Russie méridionale.

Юля 15 дня 1901 года.



~~20486~~

# СПИСОКЪ ГОРНЫХЪ И ГОРНОЗАВОДСКИХЪ ФИРМЪ

СЪ УКАЗАНИЕМЪ АДРЕСОВЪ И СПРАВОЧНЫХЪ СВѢДѢНІЙ.

Liste des entreprises minières et métallurgiques avec  
indication des adresses et de renseignements.

- 1) Доменные и передѣльные заводы Донецкаго бассейна и доменные заводы Замосковной, Волжской, Сѣверной и Сѣверо-Западной горныхъ областей.
- 2) Каменноугольные и антрацитныя копи Донецкаго бассейна, Замосковной и Кавказской горныхъ областей.
- 3) Желѣзные рудники южной Россіи.

Подъ редакціей Завѣдующаго Статистическимъ Бюро горн. инж. Н. Ф. фонъ-Дитмара.

Sous la redaction du Chef du Bureau Statistique Ing. de Min. N. de Dittmar.

ХАРЬКОВЪ.



Паровая Типографія и Литографія М. Зильбербергъ и С-вья.

(Рыбная улица, домъ № 30-й).

1901.



39

к

---

Дозволено цензурою. Харьковъ. 14-го Іюля 1901 года.

---

82295

Предлагаемое изданіе содержитъ адресно-справочныя свѣдѣнія: 1) о доменныхъ и передѣльныхъ заводахъ южной Россіи и доменныхъ заводахъ Замосковной, Волжской, Сѣверной и Сѣверо-Западной горныхъ областей; 2) о каменноугольныхъ и антрацитныхъ копяхъ Донецкаго бассейна, Замосковной и Кавказской горныхъ областей; 3) о желѣзныхъ рудникахъ южной Россіи (Криворогскихъ, мѣстныхъ юго-западныхъ, Керченскихъ и мѣстныхъ Донецкихъ). Относительно каждаго предпріятія приводятся нижеслѣдующія данныя: 1) мѣстонахожденіе предпріятія; 2) ближайшая желѣзнодорожная станція; 3) адресъ предпріятія для простой, заказной и телеграфной корреспонденцій; 4) адресъ правленія (или центрального управленія, главной конторы и т. п.); 5) адреса и фамиліи представителей и агентовъ; 6) свѣдѣнія о производительности предпріятія.

Всѣ эти свѣдѣнія были собраны Статистическимъ Бюро въ виду необходимости постоянныхъ сношеній съ рудниками и заводами въ дѣлѣ собиранія статистическихъ свѣдѣній, особенно по ежемѣсячной статистикѣ каменноугольной и желѣзной промышленности, возложенной на Статистическое Бюро постановленіемъ XXIV Съѣзда горнопромышленниковъ юга Россіи, согласно желанію Министерства Финансовъ, заявленному на томъ же Съѣздѣ.

Публикуя эти свѣдѣнія, Статистическое Бюро проситъ указать на возможные ошибки и неправильности, неизбѣжныя въ такого рода изданіяхъ.

Завѣдующій Статистическимъ Бюро  
Горн. Инжен. *Н. Ф. Фохъ-Дитмаръ.*





# I. Доменные и передѣльные заводы

Донецкаго Бассейна

и

доменные заводы Замосковной, Волжской, Сѣверной и Сѣверо-Западной горныхъ областей.

№ №	Название завода и фирма предприятия.	Мѣстонахождение.		Ближайшая желѣзнодорож- ная станція.	Адресъ предприятия для кор	
		Губерніи (области).	Уѣзда (округа).		Простой.	Заказной.
	<b>Д о н е ц к і й</b>					
	<b>Екатеринославскій горн. окр.</b>					
1	Александровскій Южно-Россійскій заводъ, Брянскаго Общества.	Екатерин.	Екатерин.	Горяиново, Ек. ж. д.	Екатеринославъ, Александровскому заводу.	
2	Акціонерное О-во Екатеринославскаго трубо и желѣзопрокатнаго завода „Павель Ланге и К <sup>о</sup> “.	Екатерин.	Новомосковскаго.	Нижнеднѣпровскъ, Ек. ж. д.	Е к а т е р и н о с	
3	Акціонерное Общество Криворожскихъ желѣзныхъ рудъ, Гданцевскій заводъ.	Херсонской.	Александрійскаго.	Кривой-Рогъ, Ек. ж. д.	Кривой-Рогъ, Херсонск. губ.	
4	Южно-Русское Днѣпровское металлургическое О-во, Днѣпровскій заводъ.	Екатерин.	Екатерин.	Тригузная, Ек. ж. д.	Запорожье Каменское, Екатериин. губ.	
5	О-во Екатеринославскихъ (Донецкихъ) желѣзодѣлательныхъ и сталелитейныхъ заводовъ.	Екатерин.	Екатерин.	Ст. Екатеринославъ, Ек. ж. д.	Екатеринославъ, Сталелитейному заводу.	

Корреспонденция.	Адресъ прав- ленія.	Адреса и фамилии представителей и агентовъ.	Выплавлено чугуна (пудовъ)		Приготовлено желѣза и стали. (пудовъ)				№ №
			въ 1899 г.	за I-е по- лугодіе 1900 г.	Полупродуктъ.		Готовый продуктъ.		
					въ 1899 г.	за I-е по- лугодіе 1900 г.	въ 1899 г.	за I-е по- лугодіе 1900 г.	

**Б а с е е й н ъ.**

Горяинов. Екат. заводу.	С.-Петербургъ, Б. Морская, № 46.	Москва—Н. П. Лу- кашевскій и Т-во Понфикъ Аренсъ и К <sup>о</sup> ; Харьковъ—Т-во Пономаревъ и Ры- жовъ.	9.810.309	4.398.241	8.061.419	4.166.070	5.330.184	2 541.053	1
лавъ	—	—	—	—	—	—	—	—	2
Кривой-Рогъ. Руда.	Парижъ, 26, Avenue de l'Opera.	А. А. Ротковскій въ С.-П.-Б., Литей- ный просп., 15; Ф. В. Симоновичъ въ Вар- шавѣ, Иерусалимск. аллея, № 23; А. А. Щейцъ въ Одессѣ, Софійевская, 20 и М. С. Копыловъ въ Екатеринославѣ, Проспектъ, соб. д.	3.052.482	1.346.105	—	—	—	—	3
Запорожье- Каменское, ме- талль.	Варшава. Иерусалимская аллея, № 70.	Агенты: С.-П.-Б., М. Морская, № 6; Москва, Тверской бульваръ, 60; Киевъ, Крещатикъ, 12; Харь- ковъ, Сумская, 21, представ.: Одесса Л. Якобштамъ; Рига, Столтерфотъ и К <sup>о</sup> ; Екатеринославъ, М. Карпась; Никола- евъ, Ф. Фришень; Вильна, М. Баскинъ; Варшава, Заборов- скій и Баку, Гольд- люстъ.	11.523.979	5 713.090	12.842 365	5.895.252	10.516.619	4 747.898	4
Екатеринославъ, „Сталь“.	Брюссель въ Бельгii.	Отвѣтственный агентъ для Россii Инженеръ Максимъ Федор. Купферъ.	—	—	530.138	—	—	—	5

№ №	Название завода и фирма предприятия.	Мѣстонахождение.		Ближайшая желѣзнодорож- ная станція.	Адресъ предприятия для кор	
		Губерніи (области).	Уѣзда (округа).		Простой.	Заказной.
6	Екатеринославскій заводъ О-ва Русскихъ трубопрокат- ныхъ заводовъ.  <b>Луганскій горн. окр.</b>	Екатериин.	Екатериин.	Горяиново, Екат. ж. д.	Екатеринославъ, О-ву Русскихъ Трубопрокатныхъ заводовъ.	
7	Акціонерное О-во домен- ныхъ печей и фабрикъ на Ольховой въ Успенскѣ (До- нецъ) (Ольховское О-во).	Екатериин.	Славяно- сербскаго.	Луганскъ, Юго-Вост. ж. д.	Луганскъ. Екат. г., Ольхов- скому О-ву.	
8	Донецко - Юрьевское ме- таллургическое О-во, Донец- ко-Юрьевскій заводъ.	Екатериин.	Славяно- сербскаго.	Юрьевка, Юго-Вост. ж. д.	Юрьевскій заводъ, Екат. г.	
9	Алмазное акціонерное ка- менноугольное О-во.	Екатериин.	Славяно- сербскаго.	Алмазная, Юго-Вост. ж. д.	Кадіевка, Екатериин. губ.	
10	Русское Общество маши- ностроительныхъ заводовъ Гартмана.	Екатериин.	Славяно- сербскаго.	Луганскъ, Юго-Вост. ж. д.	Луганскъ, Екатериин. губ.. Управленію Русскаго О-ва зав. Гартмана.	
11	Акціонерное О-во Бѣлян- скихъ доменныхъ печей.  <b>Таврической горн. окр.</b>	Екатериин.	Екатериин.	Ст. Бѣлая, Юго-Вост. ж. д.	Почт.-тел. отд. Чугуголь, Екат. г.	
12	Акціонерное О-во Кер- ченскихъ металлургическихъ заводовъ и рудниковъ.  <b>Харьково-Полтавскій горн. окр.</b>	Таврической.	Феодосій- скаго.	Керчь, К.-Х.-С. ж. д.	Керчь, Тавр. губ., Керченскому Металлургическому зав.	
13	Краматорское металлурги- ческое О-во.	Харьковской.	Изюмскаго.	Краматорская, К.-Х.-С. ж. д.	Краматорское п. о., Харьк. губ.	

респонденции  Телеграммъ.	Адресъ прав- ления.	Адреса и фамилии представителей и агентовъ.	Выплавлено чугуна (пудовъ)		Приготовлено желѣза и стали. (пудовъ)				№
			въ 1899 г.	за I-е по- лугодіе 1900 г.	Полупродуктъ.		Готовый продуктъ.		
					въ 1899 г.	за I-е по- лугодіе 1900 г.	въ 1899 г.	за I-е по- лугодіе 1900 г.	
Горяиново, Тру- бопрокатный.	С.-Петербургъ, М. Морская, № 6.	Главное предста- вит. и агент. — Мо- сковское Отдѣленіе О-ва. Москва, Мяс- ницкая, домъ Музея.	—	—	—	—	—	—	6
Луганскъ, Ольховское.	Брюссель, (Бельгія) Rue du Pont Neuf.	Директоръ М. П. Кравцовъ; гл. Секр. п. у. Дессаръ и гл. Бухг. Ф. Ю. Корне.	2.338.833	2.222.086	—	—	—	—	7
Юрьевскій заводъ Дюмо.	С.-Петербургъ, Васильевскій Островъ, Б. Про- спектъ, № 6.	Предсѣдатель Прав. Б. Б. Гербецъ въ С.-П.-Б., В. О. Б. пр.; Директ.-распор. М. Г. Беккеръ, Юрь- ев. зав., Екат. губ.	7.971.428	3.813.809	2.264.895	1.815.621	482.262	1.007.392	8
Кадіевка, Алмазъ.	Серена въ Бель- гіи.	Л. Якобштамъ въ Одессѣ.	—	706.535	—	—	—	—	9
Луганскъ, Гартмашины.	С.-Петербургъ, М. Морская, № 9.	Торг. д. Вейсманъ и К <sup>о</sup> ; Одесса и Мо- сква; Феликсъ Дес- слеръ и К <sup>о</sup> , Вильна и Кіевъ; Лео Лебе- довъ, Рига; Х. М. Ро- зовскій—Воронежъ; В. О. Тростеръ и К <sup>о</sup> , Одесса; Суховецкій и Буркъ, Екатерино- славъ; Стукенъ и К <sup>о</sup> , Грозный, Баку.	—	—	—	—	—	—	10
Чугуголь, Фонякову.	Бельгія. Брюс- сель, Сѣверная ул. № 80.	Отвѣст. агентъ С.-П.-Б. Милліон. ул., 23. Инж. пут. сооб. К. Л. Мсциховскій, дирек. завода инж. А. П. Фоняковъ.	—	—	—	—	—	—	11
Керчь, заводу.	С.-П.-Б., Галлер- ная, № 8.	—	—	153.299	—	—	—	—	12
Краматорская, Домна.	С.-Петербургъ, Невскій, 32.	—	—	610.999	—	—	—	—	13

№	Название завода и фирма предприятия.	Мѣстонахождение.		Ближайшая жзлѣзнодорож- ная станція.	Адресъ предприятия для кор	
		Губерніи (области).	Уѣзда (округа).		Простой.	Заказной.
14	Донецкое О-во желѣзо- дѣлательнаго и сталелитей- наго произв., въ Дружковкѣ.  <b>Таганрого-Макѣевскій горн. окр.</b>	Екатерин.	Бахмутскаго.	Дружковка, К.-Х.-С. ж. д.	Дружковка, Екатерин. губ.	
15	Таганрогское металлурги- ческое О-во.	О.-В.-Д.	Таганрогск.	Таганрогъ, Екат. ж. д.	Таганрогъ, Таганрогскому Металлургическому О-ву:	
16	Генеральное О-во Макѣ- евскихъ сталелитейныхъ за- водовъ.  <b>Воронежско-Донской горн. окр.</b>	О.-В.-Д.	Таганрогск.	Ясиноватая и Харцызская, Екат. ж. д.	Макѣевское почт. отд., О.-В.-Д.	
17	Сулинскій чугуноплавиль- ный и желѣзодѣлательный заводъ Н. П. Пастухова.  <b>Бахмутскій горн. окр.</b>	О.-В.-Д.	Черкаскаго.	Сулинъ, Юго-Вост. ж. д.	Ст. Сулинъ, Юго-Вост. ж. д.	Сулиновское почтовое отдѣл. О.-В.-Д.
18	Анонимное О-во „Русскій Провидансъ“.	Екатерин.	Маріуполь- скаго.	Сартана, Юго-Вост. ж. д.	Ст. Сартана, Екат. ж. д.	Сартана, Екат. губ. Заводъ „Русскій Провидансъ“.

респонденціи. Телеграммъ.	Адресъ прав- ленія.	Адреса и фамиліи представителей и агентовъ.	Выплавлено чугуна (пудовъ)		Приготовлено желѣза и стали. (пудовъ)				№
			въ 1899 г.	за I-е по- лугодіе 1900 г.	Полупродуктъ.		Готовый продуктъ.		
					въ 1899 г.	за I-е по- лугодіе 1900 г.	въ 1899 г.	за I-е по- лугодіе 1900 г.	
Дружковка, Донецво.	Дружковка, Екат. г.	Управл. дѣлами А. Н. Паскъе. Пред- сѣдатель Правленія Э. К. Пастеръ, Па- рижъ, Rue Louis le Grand, 10.	5.733.372	2 630.735	5.936.083	2.478.735	3.485.537	2.525.998	14
Таганрогъ, Металлургія.	С.-Петербургъ, М. Италіанская, № 24.	С.-Петербургъ, Гастонъ Эшенъ, Са- довая. № 13; Москва, Юлій Штернъ, Мя- сницкая д. Сытова; Кіевъ, А. Альтшил- леръ, Крещатикъ, № 33; Харьковъ, В. И. Кугушевъ, Дмит- ревская, 20; Одесса, Юліанъ Шраеръ, Полиц. 13; Рига, Г. М. Карлейль, Пе- сочная, 32; Варшава, Е. Нейманъ и К <sup>о</sup> , Сенаторская, 37; Ба- ку, М. Винтерницъ.	4.165.127	2.548.893	840.449	2.644.318	4.112.260	2.013.795	15
Маѣвка.	Маѣвка О.-В.-Д.,	—	1.275.240	1.350.654	—	429.032	—	272 464	16
Сулинъ, Пасту- хову.	Главн. Правл. г. Ярославль, Ник. Петр. Па- стухову.	С.-П.-Б., Больш. Болотная ул., № 26; Москва, Садовники; Н.-Новгородъ, Ко- навино и Тула.	2.380.000	1.145.026	3.239.723	1.110.102	1.446.898	743.147	17
Сартана, Прови- дансъ.	Бельгія, Шарле- руа, Маршіенъ.	С.-П.-Б., Харлам- бовъ и К <sup>о</sup> ; Варшава, А. Харламовъ; Ри- га, г. Ферстеръ; Одесса, Лейхтеръ, Баумштейнъ и К <sup>о</sup> и Жуль Гей; Харьк., И. Е. Рожицкій; Вильна, Ф. Б. Раби- новичъ; Екатерино- славъ, Ю. Заба и Грозный, г. Тре- стеръ.	2.564.076	2.124.164	1.993.763	1.573.186	—	1.152.878	18

№ №	Название завода и фирма предприятия.	Мѣстонахождение.		Ближайшая железнодорож- ная станція.	Адресъ предприятия для кор	
		Губерніи (области).	Уѣзда (округа).		Простой.	Заказной.
19	Новороссійское О-во.	Екатериин.	Бахмутскаго.	Ст. Юзово, Екат. ж. д.	Юзовская почт. конт., Ек. губ.	
20	Никополь - Мариупольское горное и металлургическое О-во.	Екатериин.	Мариуполь- скаго.	Сартана, Екат. ж. д.	Сартана п. к., Екат. губ.	
21	Русско-Бельгійское метал- лургическое О-во, Петров- скій заводъ.	Екатериин.	Бахмутскаго.	Волынцево, Сад- ки и Петровскіе заводы, Ек. ж. д.	Енакіевская почт.-тел. контора, Екатериин. губ.	
22	Акціонерное О-во желѣ- зопрокатныхъ заводовъ въ Константиновкѣ.	Екатериин.	—	—	Константиновка, почт. отд. Екатериин. губ.	

**З а м о с к о в н а я**

<b>Орлово-Тульскій горн. окр.</b>						
23	Акціонерное О-во Брян- скаго рельсопрокатнаго, стал- елитейнаго, желѣзодѣлат. и механическаго завода.	Орловской.	Брянскаго.	Заводъ Брян- скій, Риго-Орл. ж. д.	Ст. Заводъ Брянскій, Риго- Орлов. ж. д.	Бѣжица, Орлов. губ.
24	Жуковскій чугуноплавиль- ный зав., С. С. Радушевича.	Орловской.	Брянскаго.	Жуковка, Риго-Орл. ж. д.	Ст. Жуковка, Риго-Орл. ж. д.	—
25	Бытошевскій чугуноплав. зав., насл. Мельникова.	Орловской.	Брянскаго.	Дубровка, Риго-Орл. ж. д.	Дятьково, Орловской	



респонденціи. Телеграммъ.	Адресъ прав- ленія.	Адреса и фамиліи представителей и агентовъ.	Выплавлено чугуна (пудовъ)		Приготовлено желѣза и стали. (пудовъ)				№ №
			въ 1899 г.	за I-е по- лугодіе 1900 г.	Полупродуктъ.		Готовый продуктъ.		
					въ 1899 г.	за I-е по- лугодіе 1900 г.	въ 1899 г.	за I-е по- лугодіе 1900 г.	
Юзовка или Заводская.	Лондонъ, 4, Moorgate Sfreet.	Комитетъ — С.- Петербургъ, Поч- тамск.—13; Густавъ Листъ, Москва и И. А. Тенно — Таган- рогъ.	17.732.389	8.916.446	1.484.913	5.794.903	15 373.990	4.697.189	19
Сартана, Маню- феръ.	С.-Петербургъ, Фонтанка, № 27.	А. А. Шейцъ, Одесса; А. А. Андре- евъ, Екатериносл.; Л. Г. Плущевскій, Москва, Чистопруд- ный бульваръ домъ Тупицына; Н. М. Лозинскій, Кіевъ, Крещат., 41; Г. С. Залютинскій, Баку.	3.167.700	2.809.301	—	796.487	2.409.300	586.495	20
Енакіево, Русско-Бельгій- скому.	С.-Петербургъ, Исаакіевская плоч., № 3.	Харьковъ, Екате- ринославская, 52, П. А. Тикстонъ; Вар- шава, Маршалков- ская, Д. Д. Розен- блюмъ; Екатерино- славъ, Воскресен., д. Петрова, М. Е. Ена- кіевъ.	9.484.651	4.624.998	—	4 277.924	6 978.651	3.454.764	21
—	—	—	—	—	—	—	—	—	22

## Г о р н а я   О б л а с т ь .

Бѣжица Брянскій заводъ	С.-Петербургъ, Б. Морская, № 46	Н. П. Лукашев- скій, Москва, Милю- тинскій пер. д. № 14, кв. 8.	1.175.493	418.244	4.433.225	—	3.167.726	—	23
—	—	—	210.906	99.088	—	—	—	—	24
губерніи.	Село Бытошь, контора г.г. на- слѣдниковъ Мельникова.	Нѣтъ.	94.747	47.483	—	—	—	—	25

№	Название завода и фирма предприятия.	Мѣстонахождение.		Влижайшая железнодорож- ная станція.	Адресъ предприятия для кор	
		Губерніи (области).	Уѣзда (округа).		Простой.	Заказной.
26	Дубенскій чугуноплавиль- ный зав., А. И. Мосолова.	Тульской	Одоевскаго.	Тула.	Тула, Старая	Дворянская ул.
27	Судаковскій зав., акціонер- наго О-ва Тульскихъ дом. печей.	Тульской.	Тульскаго.	Тула.	Т у л а.	
<b>Калужско-Смоленскій горн. окр.</b>						
28	Дугненскій чугунопла- вильный и лит. зав., арендо- содержатели Н. Г. Барановъ съ П-ками.	Калужской.	Калужскаго.	Ферзиково, Сыз- рано-Вяземской ж. д.	Дугненское почтов. отд., Калужск. губ.	
29	Богдано-Петровскій чугу- ноплавильный зав., арендо- содержатели Н. Г. Барановъ съ племянниками.	Калужской.	Лихвинскаго.	Ферзиково, Сыз- рано-Вяземской ж. д.	Ханинское почтов. отд., Калужск. губ.	
30	Ханинскій чугуноплавиль- ный зав., М. И. Киселевой.	Калужской.	Лихвинскаго.	Ферзиково, Сыз- рано-Вяземской ж. д.	Село Ханино, Калужск. губ.	
31	Акціонерное О-во Туль- скихъ доменныхъ печей, Че- репетскій заводъ.	Калужской.	Лихвинскаго.	Калуга.	Черепеть, Лихв. у., Калуж. губ.	
32	Песочинскій зав., Криво- ротова Мат. Иван.	Калужской.	Перемышль- скаго	Калуга и Ко- зельскъ.	Перемышль, Калужск. губ.	
33	Дудинскій чугуноплавиль- ный зав., М. А. Булгаковой.	Калужской	Козельскаго.	Думиничи, Московск.-Брян- ской ж. д.	Почт. ст. Плохино, Кал. губ.	
34	Песочинскій чугуноплав. заводъ, акціонернаго О-ва Мальцевскихъ заводовъ.	Калужской.	Жиздрин- скаго.	Ст. Сильковичи, Данк.-Смолен. ш. к. ж. д., ст. Песочная, Маль- цов. у. к. ж. д.	Почт. ст., Песочинскій зав., Калужск. губ.	
35	Людиновскій зав., акціо- нернаго О-ва Мальцевскихъ заводовъ.	Калужск.	Жиздр.	Ст. Жиздра, Московск.-Брян- ской ж. д.	Село Людиново, Калужской контора за	

респонденціи. Телеграммъ.	Адресъ прав- ленія.	Адреса и фамилии представителей и агентовъ.	Выплавлено чугуна (пудовъ)		Приготовлено желѣза и стали. (пудовъ)				№ №
			въ 1899 г.	за I-е по- лугодіе 1900 г.	Полупродуктъ.		Готовый продуктъ.		
					въ 1899 г.	за I-е по- лугодіе 1900 г.	въ 1899 г.	за I-е по- лугодіе 1900 г.	
Тула, Мосолову.	Тула, Дубенскій заводъ.	Нѣтъ.	143.302	57.100	—	—	—	—	26
—	—	—	4.926.584	—	—	—	—	—	27
Ферзиково, Барановымъ.	—	—	131.364	53.704	—	—	—	—	28
Ферзиково, Баранову.	—	—	82.558	39.063	—	—	—	—	29
Лихвинъ, почтой Ханино.	При заводъ.	Нѣтъ.	123.812	62.686	—	—	—	—	30
Лихвинъ, Че- репеть.	Г. Тула, П. П. Ризь.	Л. В. Готье, Мо- сква.	293.096	181.661	—	—	—	—	31
Перемышль, Криворотову.	—	—	164.091	88.011	—	—	—	—	32
Плохино, заводъ Дудино.	Почт. ст. Пло- хино, контора Дудинскаго за- вода.	В. С. Сосульни- ковъ, Москва, Иль- инская ул., д. По- лякова, кв. 17; Н. П. Булгаковъ, Москва, Арбатъ, д. кн. Уру- сова.	211.600	78.082	—	—	—	—	33
Песочня, Мальцевская.	С.-Петербургъ, Вознесенскій просп., 6.	Директ. зав., горн. инж., Г. П. Остро- вершенко.	297.689	157.816	—	—	—	—	34
губерніи, вода.	С.-Петербургъ, Вознесенскій просп., № 6.	Торговли: въ Ор- лѣ, Харьковѣ, Кіевѣ, Одессѣ, Херсонѣ, Екатеринославѣ, Ро- стовѣ н/д., Москвѣ и Нижегород. ярм.	334.423	138.753	180 080	—	122 442	—	35

№ №	Название завода и фирма предприятия.	Мѣстонахождение.		Ближайшая желѣзнодорож- ная станція.	Адресъ предприятия для кор	
		Губерніи (области).	Уѣзда (округа).		Простой.	Заказной.
36	Сукременскій зав., акціонернаго О-ва Мальцевскихъ заводовъ.	Калужск.	Жиздр.	—		Село Людиново, Калуж. губ.
37	Ресетинскій чугуноплав. зав., акціонернаго О-ва Мальцевскихъ заводовъ.	Калужской.	Жиздр.	Думиничи, Московско-Кіево-Вор. ж. д.		Ст. Людиново, Калуж. губ., Ресетинскому заводу.
38	Хотьковскій (Сенетско-Ивановскій) зав., акціонерн. О-ва Мальцевскихъ зав.	Калужской.	Жиздринскаго.	Думиничи, Московско-Кіево-Вор. ж. д.		Ст. Людиново, Калуж. губ., конторѣ Хотьковского завода
39	Думиническій чугуноплавильный и литейный зав., т-ва Цыплаковыхъ и Лабунскаго.	Калужской.	Жиздринскаго.	Думиничи, Московско-Кіево-Вор. ж. д.		Ст. Брынѣ, Калуж. губ.
40	Акціон. О-во Тульскихъ доменныхъ печей, Мышегскій зав.	Калужской.	Тарусскаго.	Алексинѣ, Сызр.-Вяз. ж. д.		Г. Алексинѣ, Тульской губ.
<b>Владимірскій горн. окр.</b>						
41	Гусевскій заводъ, М. И. Баташова.	Владимірской.	Меленковскаго	Тума, (уз.-к.) до ст 40 в. и Муромъ, (ш.-к.) разст. до 90 вер.		Гусь заводъ, Рязан. губ.
42	Верхнеунжинскій заводъ, М. И. Баташова.	Владимірской.	Меленковскаго.	Муромъ.		Гор. Меленки, Владимирской
43	Бѣлоключевскій зав. П. Ф. Петрова.	Владимірской.	Меленковскаго.	Владимірѣ и Муромъ.		Черсево, Владим. губ.
44	Лубянскій горный заводъ, Ѳ. П. Петрова.	Владимірскаго.	Меленковскаго.	Муромъ, Муром. ж. д.		Черсево, Владим. губ.
45	Колпинскій горный зав., т-ва Московскаго металлическаго О-ва.	Владимірской.	Муромскаго.	Муромъ, Моск.-Нижегород. и Муромской ж. д.		Муромъ, Владимирской губ., Колпинскій заводъ.

респонденции. Телеграммъ.	Адресъ прав- ленія.	Адреса и фамилии представителей и агентовъ.	Выплавлено чугуна (пудовъ)		Приготовлено желѣза и стали (пудовъ)				№
			въ 1899 г.	за I-е по- лугодіе 1900 г.	Полупродуктъ.		Готовый продуктъ.		
					въ 1899 г.	за I-е по- лугодіе 1900 г.	въ 1899 г.	за I-е по- лугодіе 1900 г.	
—	—	—	303 669	—	—	—	—	—	36
Людиново, Маль- цевское, Директ. Ресетинскаго завода.	С.-Петербургъ, Вознесенскій просп., б.	Директоръ заво- да, горн. инж., Г. П. Островершенко.	178.353	60 333	—	—	—	—	37
Людиново, Маль- цевское, Директ. Хотьковскаго завода.	С.-Петербургъ, Вознесенскій просп., б.	Директоръ заво- да, горн. инж., Г. П. Островершенко.	176.230	75.760	—	—	—	—	38
Брынъ, Думини- ческій заводъ.	Ст. Брынъ, Калужск. губ.	Нѣтъ.	334.867	145.798	—	—	—	—	39
Алексинъ, Мышегскій заводъ.	—	Л. В. Готье, Мо- сква, Мясницкая, д. Эйбушитцъ.	335.037	501.076	—	—	—	—	40
Гусь заводъ Рязанскій.	Гусь заводъ Рязанскій.	—	103.410	50.212	—	—	173.209	—	41
губерніи.	Гусь заводъ, Рязанской губ. Касимов. у.	Мануиль Ивано- вичъ Баташовъ, Гусь заводъ, Ряз. губ.	118 062	51.016	—	—	—	—	42
Меленки.	—	—	165.027	92.623	—	—	115.949	—	43
Меленки Лу- бянка, Петрову.	—	Нѣтъ.	—	114.283	—	—	—	—	44
Муромъ, Кол- пинка.	Москва, Рогож- ская, металличе- скій заводъ.	И. В. Радинъ, Муромъ, Колпинск. заводъ.	485.589	243.968	369.211	—	—	—	45

№ №	Название завода и фирма предприятия.	Мѣстонахождение.		Ближайшая желѣзнодорож- ная станція.	Адресъ предприятия для кор	
		Губерніи (области).	Уѣзда (округа).		Простой.	Заказной.
46	Егорьевскій заводъ, М. И. Рыбина.  <b>Тамбово-Пензенскій горн. окр.</b>	Владимір- ской.	Меленков- скаго.	—	Муромъ, Владим. губ.	
47	Авгорскій чугунолитейный и чугуноплавильный заводъ; И. Д. Голова.  <b>Московско-Рязанскій горн. окр.</b>	Пензенской.	Красносло- бодскаго.	Куликовка. Московско-Ка- занской ж. д.	Краснослободскъ, Пензен. губ., И. Д. Голову.	
48	О-во Истинскихъ метал- лургическихъ и механиче- скихъ заводовъ.	Рязанской.	Пронскаго.	Старожилово, Ряз.-Уральск. ж. д.	Ст. Старожи- лово, Ряз.-Ур. ж. дор.	Истинскій зав, Рязан. губ.
49	Лашма, бр. Черновыхъ.	Рязанской.	Касимов- скаго.	Шилово, Моск.- Казан ж. д.	Касимовъ, Рязан. губ.	
50	Сынтулскій, дворянина М. И. Баташева.	Рязанской.	Касимов- скаго	Тума узк. (въ 50 вер.)	Сынтулъ, Касим. у. Рязан. губ.	
51	Сентурскій чугуноплав. и желѣзодѣл. заводъ, насл. Громовыхъ.	Рязанской.	Касимов- скаго.	Дубровка, Тумско-Рязанск ж. дор.	Черсево, Владим. губ., зав. Сентуръ.	

**С ъ в е р о - З а п а д н а я**

52	<b>Сѣв.-Западный горн. окр.</b> Налибокскіе горн. заводы, С. Х. Воеводзкаго. (Налибокская рудня — дом. зав.)	Виленской.	Ошмянскаго.	Столбцы Моск.- Бресткой ж. д.	Ивенецъ, Минской губ., въ Клѣтищен. зав.	
----	-----------------------------------------------------------------------------------------------------------------------	------------	-------------	-------------------------------------	---------------------------------------------	--

**В о л ж е к а я Г о р -**

53	<b>Средне-Волжскій горн. окр.</b> Общество Коломенскаго машиностроительнаго завода, Кулебакскій горн. заводъ.	Нижегород- ской	Ардатов- скаго.	Муромъ.	Кулебакское почт. отд., Владим. губ.	
----	------------------------------------------------------------------------------------------------------------------------	--------------------	--------------------	---------	-----------------------------------------	--

респонденціи. Телеграммъ.	Адресъ прав- ленія.	Адреса и фамиліи представителей и агентовъ.	Выплавлено чугуна (пудовъ)		Приготовлено желѣза и стали. (пудовъ)				№
			въ 1899 г.	за I-е по- лугодіе 1900 г.	Полупродуктъ.		Готовый продуктъ.		
					въ 1899 г.	за I-е по- лугодіе 1900 г.	въ 1899 г.	за I-е по- лугодіе 1900 г.	
—	—	—	23.029	—	—	—	—	—	46
Красносло- бодскъ, Голову.	—	—	27.493	28.523	—	—	—	—	47
Истинскій зав., конторъ.	С.-Петербургъ, Гороховая, № 7- 15, админ. по дѣл. О-ва Истин. зав.	Нѣтъ.	69.027	44.782	—	—	—	—	48
Касимовъ, Лашма.	—	—	130.646	—	—	—	—	—	49
—	—	—	—	—	—	—	—	—	50
Меленки, почтой Черсево, заводъ Сентуръ.	—	Черсево, Владим. г., заводъ Сентуръ, А. А. Громовъ.	70.411	83.582	—	—	53.000	—	51

### Г о р н а я   О б л а с т ь .

Ивенецъ.	Ивенецъ, Мин- ской губ.	Нѣтъ.	47.695	20.291	—	—	—	—	52
----------	----------------------------	-------	--------	--------	---	---	---	---	----

### н а я   О б л а с т ь .

Кулебаки.	Ст. Голутвинъ, Моск.-Казанск. ж. д.	—	718.396	316.455	1.730.807	—	1.158.918	—	53
-----------	-------------------------------------------	---	---------	---------	-----------	---	-----------	---	----

№ №	Название завода и фирма предприятия.	Мѣстонахождение.		Ближайшая желѣзнодорож- ная станція.	Адресъ предприятия для кор	
		Губерніи (области)	Уѣзда (округа).		Простой.	Заказной.
54	Балыковскій чугуноплав. зав., арендуемый О-мъ Ко- ломенскаго машиностроит. завода.	Нижегород- ской	Ардатов- скаго.	Сасово, Моск.-Казан. ж. д. (120 в.)	Ст. Вертяново, Нижегород. губ.	
55	Илевскій чугуноплавильн. заводъ, арендуемый О-мъ Коломенскаго машиностро- ительнаго завода.	Нижегород- ской.	Ардатов- скаго.	Сасово, Моск.-Казан. ж. д. (108 в.)	Вознесенскій заводъ, Тамбовской губ.	
56	Сатисскій заводъ, Ивана Федоровича Попова.	Нижегород- ской.	Ардатов- скаго.	Арапово, Моск.-Казан. ж. д.	Почт. ст. Усадъ Макателемъ, Нижегородск. губ., Сатисскій заводъ.	
57	Князь-Ивановскій чугуно- плавильный зав., П. Ф. По- пова.	Нижегород- ской.	Ардатов- скаго.	Муромъ, (110 в.)	Вертяново Нижегород. губ.	
58	Т-во Ташина желѣзодѣ- лательнаго завода.	Нижегород- ской.	Ардатов- скаго.	Арапово Моск.-Казан. ж. д.	Ташинъ, заводъ, Нижегород. губ.	
59	О-во Выксунскихъ горн. заводовъ. (Выксунскій заводъ).	Нижегород- ской.	Ардатов- скаго.	Муромъ.	Ст. Выкса, Нижегород. губ.	
60	О-во Выксунскихъ горн. заводовъ. (Бушувскій заводъ).	Нижегород- ской.	Ардатов- скаго.	Муромъ.	Село Вертяново, Нижегород. губ.	

**С ъ в е р н а я Г о р -**

61	С.-П.-Б.-Олонец. горн. окр. О-во Александровскаго сталелитейн. зав., зав. Ла- дога.	С.-Петер- бургской.	С.-Петер- бургскаго.	Обухово, Никол. ж. д.	С.-Петербургъ, Прав. Алексан- дровскаго завода.	
----	----------------------------------------------------------------------------------------------	------------------------	-------------------------	--------------------------	----------------------------------------------------	--



Телеграммъ.	Адресъ прав- ленія.	Адреса и фамилии представителей и агентовъ.	Выплавлено чугуна (пудовъ)		Приготовлено желѣза и стали. (пудовъ)				№ №
			въ 1899 г.	за I-е по- лугодіе 1900 г.	Полупродуктъ.		Готовый продуктъ.		
					въ 1899 г.	за I-е по- лугодіе 1900 г.	въ 1899 г.	за I-е по- лугодіе 1900 г.	
Вознесенскій заводъ, Тамб. губ.	Г. Коломна, Моск. губ.	Нѣтъ.	800.158	286.453	—	—	—	—	54
Вознесенскій заводъ.	Г. Коломна, Моск. губ.	Нѣтъ.	640.344	392.929	873.512	—	—	—	55
Ташинъ, Ниже- городской, Са- тисскій заводъ.	Касимовъ, Ряз. г., И. Ф. Поповъ; Москва, Устьин- скій мостъ д. ц св. Николая, А. П. Втулкинъ.	—	164.696	58.770	147.500	—	128.900	—	56
Ардатовъ.	Князь-Иваново.	—	73.065	67.991	—	—	—	—	57
Ташинъ, заводъ.	Нижній-Новго- родъ.	Въ Нижнемъ- Новгородѣ и Моск- вѣ наследники И. И. Зурова.	581.734	425.971	299.198	—	217.111	—	58
Выкса, заводъ.	Выкса, Нижего- родской г.	Москва, контора завода, Мясницкая ул. домъ б. Спири- донова, кв. 36; С.- П.-Б., А. П. Поповъ, Мойка 66/2, кв. 16; Н.-Новгородъ, А. К. Блотнеръ; Одесса, Ад. Вейсманъ и К <sup>о</sup> ; Ростовъ н/д., Д. Л. Посоховъ; ярмароч- ная контора въ Н.- Новгородѣ на Пе- скахъ.	965.812	663.641	—	—	—	—	59
Ардатовъ, Бушуй.	Выкса, Нижего- родской г.	Представители тѣ же что и при Вы- ксун. зав.	69.389	79.393	—	—	—	—	60

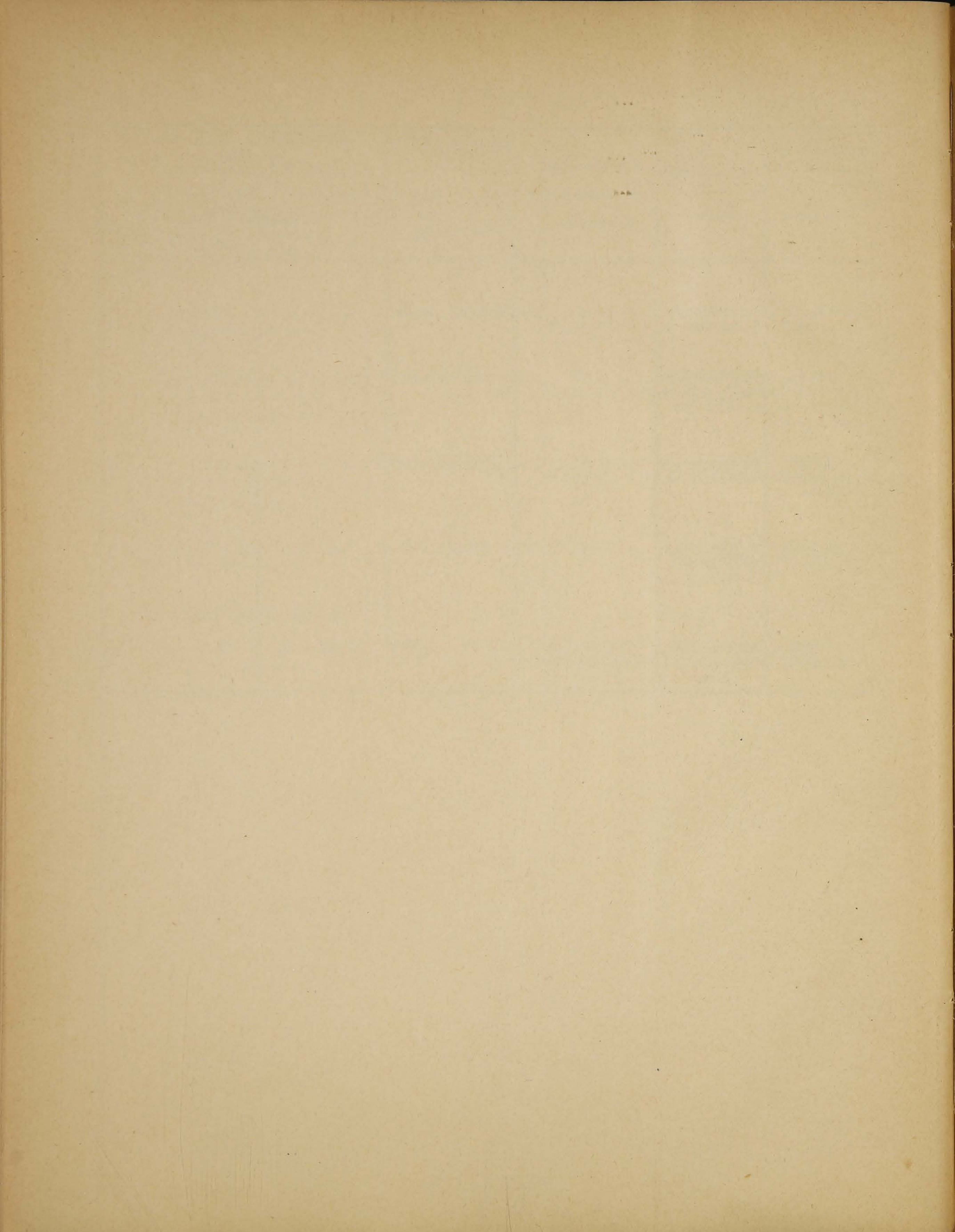
**Н а я    О б л а с т ь .**

С.-Петербургъ, Сталеалександ- ровъ.	С.-Петербургъ, Адмиралтейск. просп., № 8.	—	1.224.032	667.421	—	—	—	—	61
-------------------------------------------	-------------------------------------------------	---	-----------	---------	---	---	---	---	----

№ №	Название завода и фирма предприятия.	Мѣстонахождение.		Ближайшая желѣзнодорож- ная станція.	Адресъ предприятия для кор	
		Губерніи (области).	Уѣзда (округа).		Простой.	Заказной.
62	Видлицкій заводъ, О-ва Путиловскихъ заводовъ.	Олонецкой.	Олонецкаго.	Сердоболь, Финляндск. ж. д. (въ 180 вер.)	Видлицкій заводъ, Олонецкой губ. и уѣзда.	
63	О-во горныхъ заводовъ въ Олонецкомъ краѣ. (Святноволокскій заводъ).	Олонецкой.	Повѣнец- каго.	Вярчиля, Финляндск. ж. д.	Ст. Кяппесельга, Повѣн. у., Олонецкой губ.	
64	О-во горныхъ заводовъ въ Олонецкомъ краѣ. (Сеговецкій заводъ).	Олонецкой.	Повѣнец- каго.	Вярчиля, Финляндск. ж. д.	Ст. Падана, Повѣн. у., Олонецкой губ.	
65	Акціонерное О-во „Сталь“, Тулмозерскій заводъ.	Олонецкой.	Олонецкаго.	Сердоболь.	Сальмись, Выборской губ., въ Тулмозерскую контору О-ва „Сталь“.	
<b>Волог.-Архангельскій горн. окр.</b>						
66	Кажимскіе горные заводы, насл. Д. Е. Бенардаки.	Вологод- ской.	Устьсыоль- скаго.	Вятка, Пермь- Котласской ж. д. (270 в.).	Устьсыольскъ, Волог. губ., Кажимскіе заводы.	

82295

респонденціи Телеграммъ.	Адресъ прав- ленія.	Адреса и фамиліи представителей и агентовъ.	Выплавлено чугуна (пудовъ)		Приготовлено желѣза и стали. (пудовъ)				№
			въ 1899 г.	за I-е по- лугодіе 1900 г.	Полупродуктъ.		Готовый продуктъ.		
					въ 1899 г.	за I-е по- лугодіе 1900 г.	въ 1899 г.	за I-е по- лугодіе 1900 г.	
Видлицкій зав., конторѣ.	С.-Петербургъ Караванная, 9.	—	380.294	223.423	—	—	—	—	62
Повѣнецъ, ст. Кяшесельга Святноволок- скій заводъ.	Екатерининскій каналъ д. № 29, С.-Петербургъ.	—	28.472	13.071	—	—	—	—	63
Повѣнецъ, Падана, Сеговец- кій заводъ.	Екатерининскій каналъ, № 29.	—	78.133	42.505	—	—	—	—	64
Тулмозеро- сталь.	С.-Петербургъ Б. Италіян- ская, 3.	—	13.938	—	—	—	—	—	65
Устьсысольскъ, Кажимъ.	Устьсысольскъ Кажимскіе за- воды.	Упр. В. С. Косо- лановъ, при заводѣ.	—	88.898	72.193	—	48.598	—	66



# II. Каменноугольные и антрацитовыя копи

Донецкаго Бассейна

и

Замосковной и Кавказской горныхъ  
Областей.

№ №	Фирма підприємтя.	Мѣстонахожденіе.			Ближайшая желѣзнодорож- ная станція.
		Губерніи (области).	Уѣзда (округа).	Горнаго округа.	
<b>Д о н е ц к і й</b>					
<b>Группа I-я.</b>					
<b>А) Каменный уголь въ Екатериносл. и Харьк. губ.</b>					
1	Алексѣвское горнопром. О-во, Каменская копь.	Екатериносл.	Славяносерб- скаго.	4-го Луганск.	Алмазная, Ю.-В. ж. д.
2	Алексѣвское горнопром. О-во, Орловская копь.	Екатериносл.	Славяносерб- скаго.	4-го Луганск.	Алмазная, Ю.-В. ж. д.
3	Алексѣвское горнопром. О-во, Александровская копь.	Екатериносл.	Маріупольск.	5-го Бахмут- скаго.	Мандрыкино, Ек. ж. д.
4	Алексѣвское горнопром. О-во, Кременская копь.	Харьковской	Купянскаго	3-го Харьк.- Полтавск.	Кременное, Ю.-В. жел. д.
5	Алексѣвское горнопром. О-во, Павловская копь.	Екатериносл.	Славяносерб- скаго.	4-го Луганск.	Юрьевка, Ю.-В. жел. д.
6	Алексѣвское горнопром. О-во, Радаково-Юрьевск. к.	Екатериносл.	Славяносерб- скаго.	4-го Луганск.	Бѣлая, Ю.-В. ж. д.
7	Алмазное к.-у. Акц. О-во	Екатериносл.	Славяносерб- скаго.	4-го Луганск.	Алмазная, Ю.-В. ж. д.
8	Братья Андрей и Фед. Агарковы.	Екатериносл.	Бахмутскаго.	3-го Харьк.- Полтавскаго.	Кривой Торець К.-Х.-С. ж. д.
9	Аптекманъ М. Г. Рубе- жанскій рудникъ.	Екатериносл.	Бахмутскаго.	3-го Харьк.- Полтавскаго.	Лисичанскъ, Ю.-В. ж. д.
10	Александро-Дмитріевское Акц. О-во.	Екатериносл.	Бахмутскаго.	3-го Харьк.- Полтавскаго.	Лисичанскъ, Ю.-В. ж. д.
11	Авахъ М. И., Иликъ М. И. и Койчу А. М.	Екатериносл.	Славяносерб- скаго.	3-го Луган- скаго.	Юрьевка, Ю.-В. ж. д.

\*) Примѣчаніе. Цифры предполагаемой въ 1901 г. добычи приведены изъ доклада Статистической комиссіи отмѣчены звѣздочкой.  
Обозначеніе буквъ: у—каменный уголь, а—антрацитъ, к—коксъ.

Адресъ предприятия.			Адресъ правленія.	Адреса и фамиліи агентовъ.	Предполагается въ 1901 г. добыть минер. топл., въ тысячахъ пуд.*)
Простой корреспонденціи.	Заказной корреспонденціи.	Телеграммъ.			

**Б а с с е й н ь.**

Кадіевка.	Кадіевская почт. конт.	Кадіевка „А. Г. О.“	Харьковъ, д. Земельнаго Банка.	—	12.000 у. 5.400 к.
Кадіевка.	Кадіевское почт. отдѣл.	Кадіевка „А. Г. О.“	Харьковъ.	Кадіевская, почт. кон., К. М. Милковскій.	
Ст. Мандрыкино, Ек. ж. д.	Старо Михайловское почт. отдѣл. Бахмутск. уѣзда.	Мандрыкино, Ек. ж. д. „А. Г. О.“	Харьковъ.	—	
Кременное	почт. отдѣл. Купянскаго уѣзда.	Кременное А. Г. О.	Харьковъ.	—	1.500 у.
Лозово-Павловское	почт. отдѣл.	Юрьевка „А. Г. О.“	Харьковъ.	—	22.000 у. 10.000 к.
Ст. Бѣлая.	Юрьевскій заводъ.	Бѣлая „А. Г. О.“	Харьковъ.	—	5.000 у.
Кадіевская	почт. контора.	Кадіевка „Алмазъ“	—	И. Вильга въ Харьковѣ и Л. Якобштамъ въ Одессѣ.	25.000 у.
Кривой Торець.	Констант. почт. конт.	Кривой Торець.	—	—	600 у.
Лисичанскъ или Бахмутъ, контора Рубежанскаго рудника Аптекмана.		Лисичанскъ или Бахмутъ Аптекману.	—	—	1.500 у.
Лисичанскъ, Екатериносл. губ.			Харьковъ, Чернышевская № 6.	Управляющій рудникомъ Андрей Михайловичъ Аршиновъ.	3.500 у.
Юрьевка, Юго-Вост. ж. д.			—	—	1.000 у.

№ №	Фирма підприємтя.	Мѣстонахожденіе.			Ближайшая железнодорож- ная станція.
		Губерніи (области).	Уѣзда (округа).	Горнаго округа.	
12	Акц. О-во „Ртутное дѣло“ А. Ауэрбахъ и К <sup>о</sup> .	Екатериносл.	Бахмутскаго.	3-го Харьк.- Полтавскаго.	Никитовка, К.-Х.-С. ж. д.
13	Антоновъ Ф. И.	—	—	—	—
14	Акц. О-во Бѣлянскихъ к.-у. копей.	Екатериносл.	Славносерб- скаго.	4-го Луган- скаго.	Бѣлая, Ю.-В. ж. д.
15	Бабичъ Ю. А., Трудово- Юрьевск. рудникъ.	Екатериносл.	Славносерб- скаго.	4-го Луганск.	Юрьевка, Ю.-В. ж. д.
16	Бійчкрофтъ Ф. Э.	Екатериносл.	Славносерб- скаго.	4-го Луганск.	Алмазная, Ю.-В. ж. д.
17	Брянское О-во камен. у. рудниковъ.	Екатериносл.	Славносерб- скаго.	4-го Луганск.	Алмазная, Ю.-В. ж. д.



Адресъ предпріятія.			Адресъ правленія.	Адреса и фамиліи агентовъ.	Предполагается въ 1901 г. добыть минер. топл., въ тысячахъ пуд.
Простой корреспонденци.	Заказной корреспонденци.	Телеграммъ.			
Никитовка.	Горловка. Екатер. губ.	Никитовка, для срочныхъ Горловка.	Петербургъ, Цари- цынская, № 7.	Для ртути—Русское О-во торговли апте- карск. товар. С.-П.-Б., Казанская № 12, отд. Русск. О-ва торг. апт. тов. въ Харьковѣ, Москвѣ, Варшавѣ, Екатеринбургѣ и др. городахъ.	7.500 уг.
Ст. Лоску- товка, Ю.-В. ж. д.	—	—	—	—	—
Чугугольское почт. отдѣл. Екатериносл. губ.	—	Чугуголь, копи, Екат. губ.	Бельгія, Брюссель. Bruxelles, Rue du Nord № 80.	—	6.000 уг. 3.000 к.
Лозово-Павловское почт. отдѣл.	—	Юрьевка.	На рудн.	Агентъ Е. П. Гугу- евъ, ст. Юрьевка, Ю.-В. ж. д.	5.000 уг.
—	Кадіевка, Екатерин. губ.	—	Въ Лондонѣ.	—	14.000 уг. 7.000 к.
Лозово-Павловское почт. отдѣл. Екатерин. губ.	—	Кадіевка, Ек. губ.	Харьковъ, Рымар- ская ул. д. № 24.	С.-П.-Б. агентство О-ва въ Петербургѣ, Большая Морская, № 46; учредитель и директоръ О-ва: Викторъ Федоро- вичъ Голубевъ С.- П.-Б., Невскій № 5; Предсѣдатель Прав- ленія О-ва Николай Степановичъ Авда- ковъ — Харьковъ, Сумская, д. № 52; Агентъ Брянскаго рудника Н. П. Егор- овъ, ст. Алмазная, Ю.-В. ж. д.	20.000 уг. 3.300 к.

№ №	Фирма підприємтя.	Мѣстонахожденіе.			Ближайшая желѣзнодорож- ная станція.
		Губерніи (области).	Уѣзда (округа).	Горнаго округа.	
18	Баскинъ А. М. и Файн- бергъ Б. М., Саевъ-Ярскіе рудники.	Екатериносл.	Бахмутскаго.	3-го Харьк.- Полтавск.	Лисичанскъ, Ю.-В. ж. д.
19	Ан. Бельг. Ак. О-во Вар- варопольскихъ коп.	Екатериносл.	Славяносерб- скаго.	4-го Луганск.	Варварополье, Ю.-В. ж. д.
20	Волинскій М. Д.	Екатериносл.	Бахмутскаго.	5-го Бахмут- скаго.	Юзово, Ек. ж. д.
21	Велитченко И. К., Мирно- Долинскій рудникъ.	Екатериносл.	Бахмутскаго.	—	Лоскутовка, Ю.-В. ж. д.
22	Волинцевское О-во к.-у. и горн. промышленности.	Екатериносл.	Бахмутскаго.	5-го Бахмут- скаго.	Волинцево, Ек. ж. д.
23	Ан. О-во Государево-Бай- рацкихъ камен.-уг. копей, рудниковъ и заводовъ.	Екатериносл.	Бахмутскаго.	3-го Харьк.- Полтавскаго.	Государевъ-Бай- ракъ, Ек. ж. д.
24	Голубовское Берестово- Богодуховское, Горн. Т-во, Голубовскій рудникъ.	Екатериносл.	Славяносерб- скаго.	4-го Луганск.	Голубовка, Ю.-В. ж. д.
25	Гинзбургъ и Рошковскій, Луганскія кам.-уг. копи.	Екатериносл.	Бахмутскаго.	3-го Харьк.- Полтавскаго.	Хащепетовка, Ек. ж. д.
26	Гринъ Д. Я., Петро-Геор- гивскій кам. уг. рудн.	Екатериносл.	Бахмутскаго.	3-го Харьк.- Полтавскаго.	Лоскутовка, Ю.-В. ж. д.
27	Фонъ-Дитмаръ Н. Ф., Нестеровскій кам.-уг. рудн.	Екатериносл.	Бахмутскаго.	5-го Бахмут- скаго.	Рудничная, Ек. ж. д.
28	Дубсъ А. И.	Екатериносл.	Бахмутскаго.	—	Горловка, К.-Х.-С. ж. д.

Адресъ предприятия.			Адресъ правленія.	Адреса и фамиліи агентовъ.	Предполагается въ 1901 г. добыть минер. топл., въ тысячахъ пуд.
Простой корреспонденціи.	Заказной корреспонденціи.	Телеграммъ.			
Лисичанскъ, Баскинъ и Б. М. Файнбергъ.	Т-ву А. М. Баскину.	Лисичанскъ, Баскину.	Лисичанскъ, Бахмутскаго уѣзда	—	(*) 1.000 уг.
Ст. Варваро- полье.	Марьевск. почт. конт. Ек. губ.	„Бельгійское Варварополье“.	Бельгія, Шарлеруа.	—	6.000 уг. 2.000 к.
Юзово.	Юзовская почт. конт.	Юзово Волынскому.	—	—	3.000 уг.
Лоскутовка.	Любимовскій постъ Екат. губ.	Лоскутовка.	Харьковъ, Рыбная ул., д. № 19.	—	500 уг.
Енакиево, Екатерин. губ.		(Простой) Во- лынцево Жу- ковскому (Срочн. и иностр.) Енакиево—Жу- ковскому.	На рудникѣ.	—	4.500 уг.
Горловка, Екатерин. губ.		Государево-Бай- ракъ, Анонимное	Брюссель (Бельгія).	—	5.000 уг.
Марьевская Екатерин. губ.	почт. конт. Екатерин. губ.	Кадіевка и Го- лубовка.	Харьковъ, Рыбная, № 10, д. Волжско- Камск. Банка.	—	28.000 уг.
Хацепетовка, Ек. ж. д.	Дебальцевск. почт. отд. Ек. губ.	Хацепетовка.	Харьковъ, Каплу- новская ул. № 11.	Представитель С. Н. Рошковскій, Харь- ковъ, Каплуновская, № 11.	—
Лоскутовская контора Петро-Геор- гіевскій рудн.	Любимовскій постъ, Ек. губ.	Лоскутовка.	Маріуполь, контора Д. Я. Грина.	—	3.000 уг.
Юзовская Екат. губ.	почт. конт. Екат. губ.	Юзовка Нестеровскому.	Юзовка Ек. губ.	—	1.000 уг.
	Горловка,	Екатерин.	губ.	Управляющій шах- тами М. Б. Козелевъ; Представитель С. В. Фельдманъ.	(*) 2.000 уг.

№ №	Фирма підприємтя.	Мѣстонахожденіе.			Ближайшая желѣзнодорож- ная станція.
		Губерніи (области).	Уѣзда (округа).	Горнаго округа.	
29	Кн. Долгорукій А. С., Ми- хайловскій рудникъ.	Екатериносл.	Славяносерб- скаго.	4-го Луганск.	Бѣлая, Ю.-В. ж. д.
30	Дьячковъ Н. С. и Буто- вичъ, Рубеж. рудникъ.	Екатериносл	Бахмутскаго.	3-го Харьк.- Полтавскаго.	Лисичанскъ, Ю.-В. ж. д.
31	Діамантиди и Пащевъ.	Екатериносл.	Бахмутскаго.	3-го Харьк.- Полтавскаго.	Горловка, К.-Х.-С. ж. д.
32	Жилловское Акц. О-во к. у.-к. и рудниковъ.	Екатериносл.	Славяносерб- скаго.	4-го Луганск.	Юрьевка, Ю.-В. ж. д.
33	Жилловское Акц. О-во к.-у.-к., Черкасскій рудникъ.	Екатериносл.	Славяносерб- скаго.	4-го Луганск.	Бѣлая, Ю.-В. ж. д.
34	Ищенко С. Ѳ.	Екатериносл.	Бахмутскаго.	—	Развѣздъ № 18, К.-Х.-С. ж. д.
35	Ирминское каменноуголь- ное Т-во.	Екатериносл.	Славяносерб- скаго.	4-го Луганск.	ст. Барваро- полье, Ю.-В. ж. д.
36	Изюмское Горн. О-во.	Харьковской.	Изюмск.	3-го Харьк.- Полтавскаго.	ст. Барвенково.
37	Иванова А. И., Александр- овскій рудникъ	Екатериносл.	Бахмутскаго.	5-го Бахмут- скаго.	Юзово, Ек. ж. д.
38	Карповъ П. А., Возне- сенская копь.	Екатериносл.	Бахмутскаго.	5-го Бахмутск.	Мандрыкино, Ек. ж. д.
39	Красниковъ А. М.	Екатериносл.	Бахмутскаго.	—	Желѣзная, К.-Х.-С. ж. д.
40	Каретникова съ сыномъ, каменноугольные рудники: а) Александро-Михайл. и б) Тошковскій.	Екатериносл.	Славяносерб- скаго.	4-го Луганск.	(Александро-Ми- хайл. р.) Марьевка, Ю.-В. жел. д. (Тошковскій рудн.) Лоскутовка, Ю.-В. ж. д.

Адресъ предпріятія.			Адресъ правленія.	Адреса и фамиліи агентовъ.	Предполагается въ 1901 г. добыть минер. топл., въ тысячахъ пуд.
Простой корреспонденціи.	Заказной корреспонденціи.	Телеграммъ.			
Ст. Бѣлая.	Юрьевскій заводъ.	Ст. Бѣлая.	Михайловскій рудникъ.	Михайловскій рудн. Г. Барбье.	1.000 уг.
	Ст. Лисичанскъ	Юго-Вост. ж. д.		—	2.000 уг.
	Г о р л о в к а.			—	1.000 уг.
Почтовое	Отдѣл. Юрьевскій заводъ.		Петербургъ, Невскій пр., № 58.	Управляющій рудн. горный инж. Д. Д. Визингъ. Почт. отд. Юрьевскій заводъ.	—
Ст. Бѣлая.	Чугуголь, Ек. губ.	Бѣлая.	С.-П.-Б. Невскій, № 58.	В. І. Ницевичъ.	500 уг.
Развѣздъ № 18 К.-Х.-С. ж. д.	—	—	Барвенково, Харьк. губ, Стефану Тео- доровичу Ищенко.	Валентинъ Петро- вичъ Канчѣловъ, Харьковъ.	100 уг.
Ст. Варваро- полье, Ю.-В. ж. д.	Кадіевка Екатер. губ.	Ст. Варваро- полье Ю.-В. ж. д.	Харьковъ, Яро- славская, 25.	—	6.000 уг.
Ст. Барвен- ково, К.-Х.-С. ж. д.	Барвенково Харьк. губ.	—	—	—	500 уг.
Юзовка	Екат. губ.	Юзовка.	—	—	1 500 уг.
Ст. Мандры- кино Ек. ж. д.	Старо-Михай- ловское почт. отд. Ек. губ.	Мандрыкино, Ек. губ.	—	—	16.000 уг.
Ст. Желѣзная К.-Х.-С. ж. д.	Нью-Йоркъ Бахмутскаго уѣзда.	Желѣзная Красникову.	Ст. Желѣзная К.-Х.-С. ж. д.	Абрамъ Бассъ, г. Маріуполь Ек. губ., Георгіевская улица.	—
Марьевская почт. конт. Екат. губ.	—	Марьевка, Ю.-В. ж. д.	Москва, Чижовское подворье.	—	(*) 600 уг.
—	—	—	—	—	2.100 уг.

№	Фирма підприємтя.	Мѣсто нахожденіе.			Ближайшая желѣзнодорож- ная станція.
		Губерніи (области).	Уѣзда (округа).	Горнаго округа.	
41	Кореневъ и Шипиловъ (Донецкое-каменноугольное Т-во) копь „Золотое“.	Екатериносл.	Славяносерб- скаго.	4-го Луганск.	Марьевка, Ю.-В.ж. д.
42	Кузнецовъ П. Е.	Екатериносл.	—	—	Кривой Торець, К.-Х.-С. ж. д.
43	Крымско-Донецкое О-во каменноуг. и горной промыш.	Екатериносл.	Славяносерб- скаго.	Крымской волост. 4-го Луганск горн. округа.	ст. Голубова, Ю. В. ж. д.
44	Касфики Ф. И., Голубов- ско-Алмазный рудникъ.	—	—	—	—
45	Копыловъ М. С., Андреев- скій кам.-уг. рудникъ.	Екатериносл.	Славяносерб- скаго.	4-го Луганск.	Алмазная, Ю.-В. ж. д.
46	Криворожское О-во, Ор- лово-Еленовская копь.	Екатериносл.	Славяносерб- скаго.	4-го Луганск.	Алмазная.
47	Курме и К <sup>о</sup> , Надеждин- скій к.-у. рудникъ.	Екатериносл.	Славяносерб- скаго.	4-го Луганск.	Ст. Марьевка, Ю.-В. ж. д.
48	Ковшанлы Ш. О.	Екатериносл.	Бахмутскаго.	—	Лисичанскъ, Ю.-В. ж. д.
49	Краматоровское Металл. О-во.	Екатериносл.	Славяносерб- скаго.	4-го Луганск.	Варварополье, Ю.-В. ж. д.
50	„Ломоватка“ Бельгійское О-во.	Екатериносл.	Славяносерб- скаго.	4-го Луганск.	Ст. Ломоватка, Ю.-В. ж. д.

Адресъ предпріятія.			Адресъ правленія.	Адреса и фамиліи агентовъ.	Предполагается въ 1901 г. добыть минер. топл., въ тысячахъ пуд.
Простой корреспонденціи.	Заказной корреспонденціи.	Телеграммъ.			
Марьевская почт. контора.		Марьевка, Кореневу и Шипилову.	Харьковъ, Петровский пер., д. № 2.	Директоры Правленія: инженеръ В. Я. Кошелевъ и В. П. Шипиловъ.	10.000 уг.
Кривой Торець, К.-Х.-С. ж. д.	Константиновка, Ек. губ.	Кривой Торець.	—	—	—
Ст. Марьевка	Ю.-В. ж. д.	Ст. Голубовка.	Харьковъ, Старо-Московская, № 27.	—	2.000 уг.
—	Марьевка Екат. ж. д.	—	—	—	—
Ст. Алмазная Ю.-В. ж. д.	Кадіевка, Ек. губ.	Ст. Алмазная.	Екатеринославъ, собст. д. по просп. М. С. Копыловъ.	—	500 уг.
Лозово Павловское почт. отд. Екатерин. губ.		Кадіевка.	Дирекція Акц. О ва Криворогскихъ ж. р. въ Кривомъ Рогѣ, Херсонской губ.	Лозово-Павловское почт. отд. Витольдъ Карловичъ Сонгайло.	14.000 уг. 5.000 к. *)
Марьевская почт. конт.		Марьевка, Курме.	Надеждинскій рудн., ст. Марьевка Ю.-В. ж. д.	Маркъ Лазаревичъ Шапира, г. Харьковъ, Аптекарскій переул., № 36.	(*) 2.300 уг.
Ив. О. Ковшанлы.			—	—	—
Ст. Варваро-полье.	Ст. Марьевка.	Ст. Варваро-полье.	Ст. Хацепетовка Екат. ж. д.	—	150 уг.
Ст. Ломоватка Ю.-В. ж. д.	Почт. отдѣл. Еленовка Славяносерб. уѣзда.	Ст. Ломоватка, Ю.-В. ж. д.		Управляющ. дѣлами бельг. подданный Юсифъ Гускенъ, его помощ. Николай Ив. Габриль; бухгалтеръ бельг. под. Исидоръ Мустье. Мѣстожителство имѣють на ст. Ломоватка.	4.000 уг.

№ №	Фирма підприємтя.	Мѣстонахожденіе.			Ближайшая желѣзнодорож- ная станція.
		Губерніи (области).	Уѣзда (округа).	Горнаго округа.	
51	Левестамъ А. Ю.: а) рудн. Варваропольскій.	Екатериносл.	Славяносерб- скаго.	4-го Луганск.	Варварополье, Ю.-В. ж. д.
52	б) Покровскій рудникъ.	Екатериносл.	Славяносерб- скаго.	4-го Луганск.	Бѣлая, Ю.-В. ж. д.
53	Луганско-Донецкое кам.- угольн. Акц. О-во.	Екатериносл.	Славяносерб- скаго.	4-го Луганск.	Для грузовъ Голубовка, Ю.-В. ж. д.
54	Любимовъ, Сольве и К <sup>о</sup> .	Екатериносл.	Бахмутскаго.	3-го Харьк.- Полтавскаго.	Лисичанскъ, Ю.-В. ж. д.
55	Минаевъ М. П. и К <sup>о</sup> .	Екатериносл.	Бахмутскаго.	—	Ст. Никитовка, К.-Х.-С. ж. д.
56	Мартыненко Я. Е.	Екатериносл.	Бахмутскаго.	3-го Харьк.- Полтавскаго.	Ст. Кременное, Ю.-В. ж. д.
57	Нововъ П. Д. Сербинов- скій рудникъ.	Екатериносл.	Бахмутскаго.	3-го Харьк.- Полтавскаго.	Ст. Лоскутовка, Ю.-В. ж. д.
58	Акціонерное Ово „Ниж- няя Крынка“.	Екатериносл.	—	—	Ст. Монахово, Ек. ж. д.
59	Новороссійское О-во.	Екатериносл.	Бахмутскаго.	5-го Бахмут- скаго.	Ст. Юзово, Ек. ж. д.
60	Никитовское О-во кам.- уг. копей.	Екатериносл.	Бахмутскаго.	3-го Харьк.- Полтавскаго.	Развѣздъ № 18 К.-Х.-С. ж. д. и Никитовка.
61	Окромчедѣлова А. С. а) Марьевскій рудн.	Екатериносл.	—	—	—
62	б) Орѣховскій рудн.	Екатериносл.	—	—	—
63	Оссуховскій А. Е. и Поля- ковъ, Алмазно - Маріинскій кам.-уг. рудн.	Екатериносл.	Славяносерб- скаго.	4-го Луганск.	Алмазная, Юго-Вост. ж. д.



Адресъ предпріятія.			Адресъ правленія.	Адреса и фамиліи агентовъ.	Предполагается въ 1901 г. добыть минер. топл., въ тысячахъ пуд.
Простой корреспонденци.	Заказной корреспонденци.	Телеграммъ.			
Ст. Варварополье Ю.-В. ж. д.	Марьевка Ек. губ.	Ст. Варварополье Ю.-В. ж. д.	—	—	2.000 уг.
Ст. Щетовскій постъ, Ивановка.	Щетовскій постъ	Щетовскій постъ	—	Василій Александр. Вальковъ.	250 уг.
Ст. Марьевка Ю.-В. ж. д.	Ст. Голубовка Ю.-В. ж. д.	Ст. Голубовка Ю.-В. ж. д.	Брюссель.	Представит. въ г. Харьковѣ Старомос- ковская, № 15, горн. инжен. Островскій.	7.000 уг.
Лисичанское почт. тел. конт. Екатерин. губ.	Лисичанскъ „Дагмара“	Лисичанскъ „Дагмара“	Москва, Николь- ская ул., д. гр. Орлова-Давыдова.	—	10.000 уг.
—	Горловка.	Никитовка.	Варварополье Ю.-В. ж. д.	—	(*) 750 уг.
Кременное, Купянск. уѣзда.	Кременное, Мар- тынченко.	Кременное, Мар- тынченко.	—	—	—
Ст. Лоску- товка Ю.-В. ж. д.	Любимовскій постъ.	Лоскутовка „Уголь“.	Харьковъ. Банкир- скій домъ П. Д. Новова.	—	5.500 уг.
—	Енакіево Ек. губ.	—	—	—	2.000 уг.
Юзовская почт. конт. Ек. губ.	—	Юзовка или Заводская.	London Moorgate Street.	Акц. О-во Густавъ Листъ въ Москвѣ и Иванъ Антоновичъ Тенно въ Таганрогѣ.	50.000 уг. 15.000 к.
Горловка К.-Х.-С. ж. д.	—	—	Горловка К.-Х.-С. ж. д.	Парижъ Rue Cha- teau-dun 53.	Правильной эксплоатаціи еще не уста- новлено.
—	Марьевка, Ек. губ.	—	—	—	5000 уг.
—	Марьевка, Ек. губ.	—	—	—	—
Кадіевка Екат. губ. Оедору Александр. Оссуховскому.	—	—	—	—	(*) 700 уг.

№	Фирма підприємця.	Мѣстонахожденіе.			Ближайшая желѣзнодорож- ная станція.
		Губерніи (области).	Уѣзда (округа).	Горнаго округа.	
65	Прахій Я. С. Софіевскій рудникъ.	Екатериносл.	Славяносербскаго.	5-го Бахмутскаго.	Желанная, Ек. ж. дор.
66	Панкѣевъ и Каганскій, Горско-Ивановскій рудникъ.	Екатериносл.	Славяносербскаго.	4-го Луганск.	Камышеваха, Юго-Вост. ж. д.
67	Пастуховъ Н. П., Шидловскій рудникъ.	Екатериносл.	Славяносербскаго.	4-го Луганск.	Бѣлая, Ю.-В. ж. д.
68	Петро-Марьевское О-во кам.-угольн. промышл.	Екатериносл.	Славяносербскаго.	4-го Луганскаго.	Барварополье, Ю.-В. ж. д.
69	Полупаенко и Туткевичъ, Михайловскій рудникъ.	Екатериносл.	Бахмутскаго.	5-го Бахмутскаго.	Мандрыкино, Екатерин. ж. д.
70	О-во разработки каменной соли и угля въ южной Россіи, Щербиновскій рудн.	Екатериносл.	Бахмутскаго.	3-го Харьк.-Полтавскаго.	Кривой Торець, К.-Х.-С. ж. д.
71	Ротенбергъ Л. М. Рубежанскій рудникъ (аренд. у Ивановой.)	Екатериносл.	Бахмутскаго.	3-го Харьк.-Полтавскаго.	Лисичанскъ, Ю.-В. ж. д.
72	Рутченко Н. В. (Братскій рудникъ).	Екатериносл.	—	—	Рудничная, Ек. ж. д.
73	Рутченковское горнопромышленное О-во.	Екатериносл.	Бахмутскаго.	5-го Бахмутскаго.	Рудничная, Ек. ж. д.

Адресъ предпріятія.			Адресъ правленія.	Адреса и фамиліи агентовъ.	Предполагается въ 1901 г. добыть минер. топл., въ тысячахъ пуд.
Простой корреспонденціи.	Заказной корреспонденціи.	Телеграммъ.			
Селидовское почт. отд.		Желанная.	—	Селидово. А. С. Прахию.	—
Ст. Марьевка Ек. губ.	—	Ст. Марьевка Панкѣву.	Каменка Таврич. губ., конторѣ Е. М. Панкѣва.	—	1.500 уг.
—	Черезъ Юрьевское почт. отд., ст. Бѣлая.	Ст. Бѣлая Ю.-В. жел. д., рудникъ Н. П. Пастухова.	Сулинская почт. конт. О. В. Д.— Сулинскій заводъ Н. П. Пастухова.	—	2.000 уг.
Ст. Варварополье.	Марьевское почт. отд.	Варварополье „Кайло“.	С.-П.-Б., Адмиралтейскій пр., № 8—1.	Представитель Антонъ Гаммель, гор. Харьковъ, Троицкій пер. № 7.	9.000 уг. 200 к.
Юзовка, М. В. Полупаенко.	Юзовка, Мих. Вас. Полупаенко.	Юзовка, Полупаенко.	Ст. Мадрыкино— Михайловскій рудникъ.	Юзовка, Полупаенко.	500 уг.
Кривой Торець, К.-Х.-С. ж. д.	Нью-Йоркское почт. отдѣл. Ек. губ.	Кривой Торець, Севастопольской Крига.	Парижъ ул. La Boetie 5. (Paris rue la Boetie 5.)	Горный инженеръ Степанъ Степановичъ Манціарли. Харьковъ, Рыбная № 7.	28.000 уг. 4.200 к.
Лисичанскъ Ек. губ.	—	—	Лисичанскъ Екатерин. губ.	Лазарь Михайлов. Ротенбергъ, Лисичанскъ, Ек. губ.	1.000 уг.
—	Юзовка Ек. губ.	—	—	—	(*) 700 уг.
Рутченковское почт. телеграфн. отдѣл. Ек. губ.		Рутченково „Горству.“	Bruxelles 110. Avenue de la Trison d'or.	1) Харьковская коммерческая контора— Харьковъ, Сумская, 52. 2) Завѣд. Одесскимъ агентствомъ К. Г. Коцебу, Одесса, Приморская, 17. 3) Зав. Керченскимъ агентствомъ П. И. Борисовъ, Керчь. 4) Завѣдыв. Мариупольскимъ агентствомъ А. И. Агали, Мариуполь. 5) Агентъ по продажѣ топлива А. И. Даниловъ, въ Севастополѣ.	30.000 уг. 7.000 к.

№ №	Фирма підприємтя.	Мѣсто нахожденіе.			Ближайшая желѣзнодорож- ная станція.
		Губерніи (области).	Уѣзда (округа).	Горнаго округа.	
74	Русско-Бельгійское Мет. О-во, Петровскія угольня копи.	Екатериносл.	Бахмутскаго.	5-го Бахмут- скаго.	Ст. Петровскій зав., Ек. ж. д.
75	Стрижиченко П. И.	—	—	—	Юрьевка, Ю.-В. ж. д.
76	Скарбинскій С. Ф., Богда- новскій рудникъ.	Екатериносл.	Славяносерб- скаго.	4-го Луганск.	Ст. Алмазная, Ю.-В. ж. д.
77	Степановъ И. О., Селез- невская копь.	Екатериносл.	Славяносерб- скаго.	4-го Луганск.	Юрьевка, Ю.-В. ж. д.
78	С.-В.-Донецкое к.-у. О-во	Екатериносл.	Славяносерб- скаго.	4-го Луганск.	Первозвановка, Ю.-В. ж. д.
79	Сахаровъ В. П. и К <sup>о</sup> ., Бах- мутско-Донецкій рудникъ.	Екатериносл.	Бахмутскаго.	3-го Харьк.- Полтавскаго.	Камышеваха, Ю.-В. ж. д.
80	Терещенко И. Н. Мирно- Долинское имѣніе.	Екатериносл.	Бахмутскаго.	3-го Харьк.- Полтавскаго.	Лоскутовка, Ю.-В. ж. д.
81	Толстиковъ А. Я. и Д. П. Конжуковъ, Т-во Аннен- скихъ к.-у. коп.	Екатериносл.	Славяносерб- скаго.	4-го Луганск.	Юрьевка, Ю.-В. ж. д.
82	Толстиковъ А. Я. Ново- Александровскій рудн.	Екатериносл.	Славяносерб- скаго.	4-го Луганск.	Ст. Юрьевка, Ю.-В. ж. д.

Адресъ предприятия.			Адресъ правленія.	Адреса и фамиліи агентовъ.	Предполагается въ 1901 г. добыть минер. топл., въ тысячахъ пуд.
Простой корреспонденции.	Заказной корреспонденции.	Телеграммъ.			
Енакіевское почт. отдѣл.			—	Енакіевское почт. отд. горный инженеръ Александръ Сергѣевичъ Дарскій.	25.000 уг.
—	Луганскъ Ек. губ.	—	—	—	1.5000 уг.
Кадіевская почт. конт. Екат. губ.			—	—	1.500 уг.
Юрьевка, Ю.-В. ж. д. рудн. Степанова.	Юрьевскій заводъ, рудн. Степанова.	Юрьевка. Степанову.	Г. Харьковъ, Рыбная, 14.	Агентъ по отправкѣ Герличъ Э. Ю. при ст. Юрьевка, Ю.-В. жел. дор..	10.000 уг.
Первозвановка, Ю.-В. ж. д.	Мѣст. Ивановка, Ек. губ.	Колпаково— Нордестъ.	Paris 11. Rue Lonicle grand.	—	3.000 антр.
Камышеваха, Ю.-В. ж. д.	Попасная, Ю.-В. ж. д.	Камышеваха Бахмутскому.	—	Екатеринославъ, Садовая, № 10, А. М. Файнъ.	—
Лоскутовка, Ю.-В. ж. д.	Любимовскій постъ, Ек. губ.	Лоскутовка или Любимовскій постъ.	Главная контора Кіевъ, Бульваръ № 12.	Завѣдыв. рудникомъ горн. инженеръ І. Р. Крживицкій ст. Марьевка; штейгеръ В. А. Кобецкій, ст. Лоскутовка Ю.-В. ж. д.; Управляющій имѣніемъ А. К. Кулицкій, ст. Лоскутовка, Ю.-В. ж. д.	1.500 уг.
Копи „Юрьевскій заводъ“.		Юрьевка.	Гор. Павлоградъ, Д. П. Конжуковъ, собств. домъ.	А. Я. Толстиковъ, Екатеринославъ, собств. д. Довѣренный Т-ва С. П. Мичуринъ, на рудникѣ при ст. Юрьевка.	(*) 3.500 уг.
Юрьевка, контора А. Я. Толстикова.	Юрьевскій заводъ, контора А. Я. Толстикова.	Юрьевка Толстикову.	—	А. А. Крещановскому.	1.500 уг.

№	Фирма підприємця.	Мѣстонахожденіе.			Ближайшая желѣзнодорож- ная станція.
		Губерніи (области).	Уѣзда (округа).	Горнаго округа.	
83	Ушаковское горн. Т-во (П. Степановъ и Кушнаревъ).	Екатериносл.	Славяносерб- скаго.	4-го Луганск.	Мѣловая, Ю.-В. ж. д.
84	О-во Метал. и камен.-уг. промышленности Успенскаго бассейна.	Екатериносл.	Славяносерб- скаго.	4-го Луган- скаго.	Луганскъ.
85	Успенскій Л. П. (Аннен- скій рудникъ).	Екатериносл.	Бахмутскаго.	5-го Бахмут- скаго.	Рудничная, Екатерин. ж. д.
86	Файнштейнъ В. Н. (Пре- ображенская копь).	Екатериносл.	Бахмутскаго.	5-го Бахмут- скаго.	Ст. Гришино, Екатерин. ж. д.
87	Фрицъ Г. М. и бр. Кауф- манъ (Преображенскій руд- никъ Шнуренко).	Екатериносл.	Бахмутскаго.	5-го Бахмут- скаго.	Гришино, Ек. ж. д.
88	Фрицъ Г. М. (Григорьев- скій рудникъ).	Екатериносл.	Бахмутскаго.	3-го Харьк.- Полтавскаго.	Развѣздъ на 113-й верстѣ между ст. Ли- сичанскъ и Ру- бежная.
89	Чесноковъ Г. М., а) Арка- дѣвскій рудн.	Екатериносл.	Славяносерб- скаго.	4-го Луганск.	На 8-й верстѣ отъ ст. Бѣлая, Ю.-В. ж. д.
90	Чесноковъ Г. М., б) Орес- товскій рудн.	Екатериносл.	Славяносерб- скаго.	4-го Луганск.	На 8-й верстѣ отъ ст. Юрь- евка, Ю.-В. ж. д.
91	Чайкинъ А. П. (Нико- лаевско-Фигуровскій рудн )	Екатериносл.	Бахмутскаго.	3-го Харьк.- Полтавскаго.	Лоскутовка.
92	Чеча В. О. (Замковскій рудникъ В. Е. Шейфмана).	Екатериносл.	Славяносерб- скаго.	4-го Луганск.	Юрьевка, Ю.-В. ж. д.
93	Шнуренко Я. Л. и Инже- чекъ И. А. (Николаевскій рудникъ).	Екатериносл.	Бахмутскаго.	5-го Бахмут- скаго.	Гришино, Ек. ж. д.

Адресъ предприятия.			Адресъ правленія.	Адреса и фамиліи агентовъ.	Предполагается въ 1901 г. добыть минер. топл., въ тысячахъ пуд.
Простой корреспонденци.	Заказной корреспонденци.	Телеграммъ.			
Г. Луганскъ, Ушаковскому Т-ву (П. Степановъ и А. Кушнаревъ.)		Г. Луганскъ „Ушагоръ“.	Г. Луганскъ	—	—
г. Луганскъ.	—	Луганскъ „Успенск. Ово“.	Луганскъ с. Успенскъ.	—	16.000 уг. 10.000 к.
Юзовское почт. отд. Екатеринослав. губ.			При рудникѣ.	—	2.000 уг.
Почт. отд. Гришино-вокзалъ Ек. губ.		Гришино Файнштейну.	—	—	2.000 уг.
Гришино вокзалъ Ек. губ.		Гришино.	Контора выработки кам. угля при ст. Гришино Ек. ж. д.	—	500 уг.
Л и с и ч а н с к ѣ .			—	—	—
Чугугольская почт. тел. контора.				—	—
Чугугольская почт. тел. контора.				—	—
Лоскутовка А. П. Чайкину.			Кременчугъ.	Лоскутовка, рудникъ Чайкина, завѣдывающему М. Богославскому.	300 уг.
Лозово-Павловское почт. отдѣл.		Ст. Юрьевка.	—	Арендаторъ рудника Василій Ѳедоровичъ Чеча.	300 уг.
Гришино-вокзалъ, Бахмутскаго уѣзда.		Гришино Шнуренку.	Гришино-вокзалъ Я. Л. Шнуренко.	—	—

№	Фирма підприємця.	Мѣстонахожденіе.			Ближайшая желѣзнодорож- ная станція.
		Губерніи (области).	Уѣзда (округа).	Горнаго округа.	
94	О-во Южно-Русской к.-у. промышл. (Корсунская копь)	Екатериносл.	Бахмутскаго.	3-го Харьк.- Полтавскаго.	Горловка, К.-Х.-С. ж. д.
95	Южно-Русское Днѣпров- ское металл. О-во: а) Анненскій рудникъ.	Екатериносл.	Славяносерб- скаго.	Луганскаго.	Ломоватка, Ю.-В. ж. д.
96	б) Лидіевскій к.-у. рудникъ.	Екатериносл.	Бахмутскаго.	5-го Бахмут- скаго.	Рудничная, Ек. ж. д.
<b>Область Войска Донскаго.</b>					
<b>Группа I-я б)</b>					
97	Алексѣевское Горнопро- мышленное О-во Кальміусо- Богодуховская копь.	О. В.-Донск.	Таганрогск.	Таганрогско- Макѣвскаго.	Мушкетово, Екатерин. ж. д.
98	Абрамовъ и К <sup>о</sup> (Усть- Очеретинскій рудн.)	О. В. Д.	Таганрогск.	Таганрогско- Макѣвскаго.	Иловайская, Екатерин. ж. д.
99	Голубовское Берестово- Богодуховское горн. Т-во, Берестово-Богодуховская к.	О. В. Д.	Таганрогск.	Таганрогск.	Щегловка, Екатерин. ж. д.
100	Древицкій И. Я. Иванов- скій Богодухово-Кальміускій рудникъ.	О. В. Д.	Таганрогск	Таганрогско- Макѣвскаго.	Разъѣздъ Чума- ково, Ек. ж. д.



Адресъ предприятия.			Адресъ правленія.	Адреса и фамиліи агентовъ.	Предполагается въ 1901 г. добыть минер. топл., въ тысячахъ пуд.
Простой корреспонденціи.	Заказной корреспонденціи.	Телеграммъ.			
Горловская Ек. губ. Бахмутск. уѣзда	Почт. конт. Ек. губ.	Горловка „Угольное“.	С.-П.-Б. Знамен- ская ул., д. № 35.	Одесса, торг. домъ Ж. Дофинъ и П. Магидовичъ; Екате- ринославъ Суховец- кій и Буркъ; Ростовъ н/д.— Андрей Васил. Бирбучукъ; Харь- ковъ—Иванъ Конст. Ставроковъ, Фран- ковская ул., № 3.; Москва, Рязанская, 15—Іосифъ Алексан- дровичъ Нечаевъ.	65.000 у. 10 000 к.
Ст. Ломоватка Ю.-В. ж. д.	Еленовское почт. отдѣл. Ек. губ.	Ст. Ломоватка, Анненскій руд- никъ.	Запорожье-Камен- ское, Днѣпровскій заводъ.	—	2.000 у. 300 к.
Ст. Руднич- ная Ек. ж. д.	Юзовская почтов. тел. контора.	Рудничная, (срочно) Ю з о в к а.	Запорожье-Камен- ское, Ек. губ.	Управляющій рудни- комъ горный инжен. Илья Іосифовичъ Епифановъ.	8.000 у.
Мѣст. Юзовка	Ек. губ.	Ст. Мушкетово.	Харьковъ, Алексѣ- евское горн. Общ.	Завѣдывающій копью, горный инжен. Ми- хаиль Викентьевичъ Смидовичъ.	15.000 у. 3.600 к.
Ст. Иловай- ская Ек. ж. д., рудн. Абра- мова и К <sup>о</sup> .	Троицко-Хар- цызская почт. конт. Таганр. окр.	Иловайская Екатерин., рудн. Абрамова и К <sup>о</sup> .	—	—	500 у.
Ст. Ясино- ватая.	—	(Срочная) Ю з о в к а. (Простая) Ясиноватая.	Харьковъ, Рыбная, д. Волжско-Кам- скаго Банка.	—	16.500 у. 4 500 к.
Юзовка и Мушкетово.	Юзовка.	Юзовка.	Новочеркасскъ, Ермаковскій про- спектъ, № 59.	И. Я. Древицкій, въ Правленіе.	1000 у.

№ №	Фирма предприятия.	Мѣстонахожденіе.			Ближайшая желѣзнодорож- ная станція.
		Губерніи (области).	Уѣзда (округа).	Горнаго округа.	
101	Екатериновское Горно- промыш. О-во.	О. В. Д.	Таганрогск.	Таганрогско- Макѣвскаго.	Криничная, Екатерин. ж. д.
102	Зеновичъ Х. М. Макѣв- скій кам.-уг. рудн.	О. В. Д.	Таганрогска- го округа.	—	Ст. Щегловка.
103	Марковъ А. В. Макѣв- скій рудникъ.	О. В. Д.	Таганрогск.	Таганрогско- Макѣвскаго.	Харцызскъ, Екатерин. ж. д.
104	Пастуховъ Н. П. (Берес- товскій рудн.)	О. В. Д.	—	Таганрогско- Макѣвскаго.	Щегловка, Екатерин. ж. д.
105	Прохоровское Ан. О-во кам.-у. копей на Донцѣ.	О. В. Д.	Таганрогск.	Таганрогско- Макѣвскаго.	Мушкетово, Екатерин. ж. д.
106	Прохорова С. Е. Ново- Прохоровскій рудн.	О. В. Д.	Таганрогск.	(Въ районѣ Ма- кѣвской воло- сти.) Таганрогско- Макѣвскаго округа.	Развѣздъ Ши- рокій (Мушке- тово, Ек. ж. д.
107	Рыковскихъ кам. уг. копей (Анонимное О-во).	О. В. Д.	—	—	Мушкетово.
108	Русское О-во горнозав. промышленности.	О. В. Д.	Таганрогск.	Макѣвско- Таганрогск.	Постъ Монахово. Ек. ж. д.
109	Русское Донецкое О-во камен.-уг. и заводск. пром.	О. В. Д.	Таганрогск.	Таганрогско- Макѣвскаго.	Харцызскъ и Ясиноватая, Ек. ж. д.
110	Рутченковское горнопр. О-во, Чулковскій рудн.	О. В. Д.	—	Таганрогско- Макѣвскаго.	Богодуховка— Мушкетово, Ек. жел. д.

Адресъ предпріятія.			Адресъ правленія.	Адреса и фамиліи агентовъ.	Предполагается въ 1901 г. добыть минер. топл., въ тысячахъ пуд.
Простой корреспонденціи.	Заказной корреспонденціи.	Телеграммъ.			
Криничная.	Харцызское почт. отд. О. В. Д.	Криничная.	Рудникъ Екатери- новскаго О-ва.	—	22.000 у. 10.000 к.
Макѣвское	почт. отд. О. В. Д.	Макѣвка.	—	Христофоръ Марко- вичъ Зеновичъ.	1.500 у.
ст. Харцызскъ Ек. ж. д.	Харцызская почт. конт. О. В. Д.	„Харцызскъ Маркову“.	—	—	10.000 у.
Юзовка, Екатерин. губ.			Ст. Сулинъ Ю.-В. жел. дор.	—	5.000 у. 2.000 к.
Юзовская почт. тел. конт. Екатерин. губ.		„Лимпидъ“ Юзовка.	Брюссель (Bru- xelles, 37, rue Fossé aux Loups, 37).	—	22.000 у. 6.000 к.
Мѣст. Юзовка Екат. губ. въ контору Ново-Прохо- ровскаго рудника.		Юзовка Ново- Прохоровскій рудн. Прохо- ровой.	Юзовское почт. отд. Ек. губ., конт. рудн. Прохоровой.	—	3.000 у.
Мушкетово-Кальміусъ.		Юзовка, Аноним. Рыковскихъ коп.	Paris rue de Pele- tin Societé Ano- nyme de Charbon- nage de Rycovsky.	—	30.000 у. 10.000 к.
Ст. Монахово.	Ст. Енакіево.	Монахово, Яси- новскій рудн.	Berlin unter den Linden 8.	Директоръ - распоря- дитель и отвѣтств. агентъ для Россіи— надв. сов. Оливье Евгеньевичъ Піеть.	2.000 у.
Макѣвское почт. тел. отд. О. В. Д.		Макѣвское почт. тел. отд. О. В. Д.	Макѣвское почт. тел. отд. О. В. Д.	Говоровъ А. Г., Одесса, Приморская, 78; Лебедевъ А. Т. ст. Ясиноватая; Саль- ко А. К., ст. Хар- цызскъ, Ек. ж. д.	25.000 у. 6.000 к.
Юзовское почт. отдѣл. Екатерин. губ.		Ст. Мушкетово.	Рутченковское почтовое отдѣл. Ек. губ.	Коммерческая конто- ра въ г. Харьковѣ, Сумская ул., д. № 52. Инженеръ Николай Степанов. Авдаковъ.	7.000 у.

№ №	Фирма предпріятія.	Мѣстонахожденіе.			Ближайшая желѣзнодорож- ная станція.
		Губерніи (области).	Уѣзда (округа).	Горнаго округа.	
111	Степановъ А. А.	О. В. Д.	Таганрогск.	Таганрогско- Макѣвскаго.	Кальміусь, Екатерин. ж. д.
112	Синаревскій М. М.	О. В. Д.	Таганрогск.	Таганрогско- Макѣвскаго.	Мушкетово-Бо- годуховка, Екатерин. ж. д.
113	Франко-Русское О-во Бе- рестовскихъ копей.	О. В. Д.	Таганрогск.	Таганрогско- Макѣвскаго.	Ханженковская, Екатерин. ж. д.
114	Южно-Русское О-во. Бѣ- леньская копъ (на рѣкѣ Бѣ- ленькой.)	О. В. Д.	—	Воронежско- Донскаго.	Каменская, Ю.-В. ж. д.
<b>Полуантрацитъ</b>					
Екатериносл. губ.					
<b>Группа II-я а)</b>					
115	Ищенко С. Ф.	Екатериносл.	Славяносерб- скаго.	—	Мануиловка, Ю.-В. ж. д.
116	Фромандіеръ М. Н. Ште- ровскій рудникъ.	Екатериносл.	Славяносерб- скаго.	—	Петровеньки, Ю.-В. ж. д.
117	Хараджаева А. Д. (на- слѣдниковъ). Краснокутскій рудникъ.	Екатериносл.	Славяносерб- скаго.	4-го Луганск.	Петровеньки, Ю.-В. ж. д.
<b>Область Войска Донскаго.</b>					
<b>Группа II-я б)</b>					
118	Алексѣевское Горнопро- мышленное О-во, Чистяков- скій рудникъ.	О. В. Д.	Таганрогск.	Таганрогско- Макѣвскаго.	Амвросіевка, Ек. ж. д.
119	Булацель А. П. Щетов- скій рудникъ	О. В. Д.	Таганрогск.	Воронежско- Донск. 2-го.	Щетовскій постъ Ю.-В. ж. д.

Адресъ предприятия.			Адресъ правленія.	Адреса и фамиліи агентовъ.	Предполагается въ 1901 г. добыть минер. топл., въ тысячахъ пуд.
Простой корреспонденціи.	Заказной корреспонденціи.	Телеграммъ.			
Юзовка, Ек. губ.		Кальміусь.	А. А. Степановъ, Таганрогъ, Гимназическая, 1-й.	—	—
Юзовка, Ек. губ.		Ст. Мушкетово.	При рудникѣ.	—	600 у.
Ханженковская, Ек. ж. д.	Харцызское почт. отдѣл. О.-В.-Д.	Ханженковская.	—	—	3.000 у.
Станица Каменская		О. В. Д.	Горловка, Ек. губ.	Управляющему Бѣленьской копи Дмитрію Ивановичу Шульженко, Станица Каменская.	1.000 у.
М а н у и л о в к а.			Барвенково, Харьковск. губ.	Канцѣловъ В. П., Харьковъ.	—
Мѣст. Ивановка.	Ивановка.	Ивановка, Фромандіеръ.	Мѣстечко Ивановка, Ек. губ.	Завѣдывающій рудникомъ Демьянъ Васильевичъ Гренинъ.	1.000 а.
Ст. Петровеньки.	Ивановская почт. конт.	Петровеньки.	—	—	2.000 а.
Амвросіевка, Ек. ж. д.	Кутейниково, Ек. ж. д.	Амвросіевка, Ек. ж. д.	Г. Харьковъ, Правленіе Алексѣевск. Горнопром. О-ва.	—	200 а.
Щетовскій постъ, Ю.-В. ж. д.	Ивановское почт. отдѣл. Ек. губ.	Щетовскій постъ	Дебальцево Ю. В. ж. д., полковникъ А. П. Булацель.	—	1.000 а.

№ №	Фирма підприємтя.	Мѣстонахожденіе.			Ближайшая желѣзнодорож- ная станція.
		Губерніи (области).	Уѣзда (округа).	Горнаго округа.	
120	Богдановъ И. Е.	О. В. Д.	Таганрогск.	Воронежско- Донск. 2-го.	Криндычевка, Ю.-В. ж. д.
121	Бобриковъ Д. П.	—	—	—	—
122	Вальяно М. С.	О. В. Д.	Таганрогск.	—	Должанская, Ю.-В. ж. д.
123	Виноградовъ Д. А. (Хру- стальскій рудн.)	—	—	—	Ст. Крестная, Ю.-В. ж. д.
124	Говоровъ В. И	О. В. Д.	Таганрогск.	Воронежско- Донск. 2-го.	Крестная Ю.-В. ж. д.
125	Дьячковъ Н. С. и К <sup>о</sup> (Хру- стальскій рудникъ.)	О. В. Д.	Таганрогск.	—	Крестная.
126	„Донъ-Донецъ“ Металл. и горнопр. О-во Тацинскія копи.	О. В. Д.	Таганрогск.	Воронежско- Донскаго.	Юскино, Ю.-В. ж. д.
127	Егоровъ Н. А. (Міусчин- скій рудн.)	О. В. Д.	Таганрогск.	Воронежско- Донскаго.	Ст. Петровеньки, Ю.-В. ж. д.
128	Ивонинъ и Тилькіевъ (Краснощеково - Боковскій рудникъ).	О. В. Д.	Таганрогск.	Воронежско- Ростовскаго.	Крестная, Ю.-В. ж. д.
129	Кгаевскій С. С. (Верхне- Нагольчанскій руд.)	О. В. Д.	Таганрогск.	—	Щетовскій постъ Ю.-В. ж. д.
130	Карнѣевъ Н. С.	О. В. Д.	Таганрогск.	—	Должанская, Ю.-В. ж. д.
131	„Карлъ“.	О. В. Д.	Таганрогск.	Воронежско- Донскаго.	Криндычевка Ю.-В. жел. д.

Адресъ предпріятія.			Адресъ правленія.	Адреса и фамиліи агентовъ.	Предполагается въ 1901 г. добыть минер. топл., въ тысячахъ пуд.
Простой корреспонденціи.	Заказной корреспонденціи.	Телеграммъ.			
Криндычевка Ю.-В. ж. д.	Ивановка Ек. губ. Славяно- сербск. уѣзда.	Крестная Ю.-В. ж. д.	—	—	—
—	М. Ивановка Ек. губ.	—	—	—	300 а.
Ст. Должан- ская.	Ровеньки. Обл. В. Д.	Ст. Должанская.	При пос. Должико- Харитоновскомъ Таганрогскаго окр.	Ст. Должанская, Ю.-В. ж. д. К. Ф. Пасхалиди и агентъ Дундукъ.	1.500 а.
—	Ивановское почт. отдѣл. Ек. губ.	—	—	—	1.500 а.
Ст. Крестная Ю.-В. ж. д.	Ивановское почт. отдѣл. Ек. губ.	Крестная и Ивановка.	Ивановское почт. отд., Екатерин. губ.	—	500 а.
М. Ивановка Ек. губ., въ контору Н. С. Дьячкова.	—	Ивановка, Дьячкову Смо- ленскому.	М. Ивановка, Екат. губ. Н. С. Дьячкову.	Въ контору Н. С. Дьячкова и К <sup>о</sup> , м. Ивановка, Екат. губ. Льву Григорьевичу Смоленскому.	300 а.
Почтовое отд. „Ровеньки“ Обл. В. Д.	„Ровеньки“ Обл. В. Д.	Юскино, Ю.-В. ж. д. Минераль.	Одесса, Театраль- ная ул., № 16.	—	100 а.
Ст. Петро- веньки Ю.-В. ж. д.	Ивановка Ек. губ.	Петровеньки Егорову.	—	Ст. Петровеньки, Ю.-В. ж. д., Петру Яковлевичу Аристову.	1.000 а.
Крестная Ю.-В. ж. д.	М. Ивановка Славяносерб- скаго уѣзда.	Крестная, Иво- нину.	—	—	1.500 а.
Щетовскій постъ, Ю.-В. ж. д.	—	—	Харьковъ, Крем- левскій пер., соб- ствен. домъ.	—	3.000 а.
Должанская Ю.-В. ж. д.	Ст. Камен- ская О. В. Д.	Должанская Ю.-В. жел. д. Карнѣвъ.	—	—	2.000 а.
Мѣст. Ивановка, Екатерин. губ.	—	—	Карль Дуда, ст. Ивановка.	С. Ф. Штеръ, Москва; Р. Ю. Готшалькъ, Маріуполь.	—

№ №	Фирма підприємія.	Мѣстонахожденіе.			Ближайшая желѣзнодорож- ная станція.
		Губерніи (области).	Уѣзда (округа).	Горнаго округа.	
132	Кореневъ и Шипиловъ (Боковскій к.-уг. рудн.)	О. В. Д.	Таганрогск.	Воронежско- Донскаго.	Крестная, Ю.-В. ж. д.
133	Левестамъ А. Ю. (Рудникъ „Верхній Нагольчикъ“).	О. В. Д.	Таганрогск.	—	Щетовскій постъ, Ю.-В. ж. д.
134	Лаймингъ О. П. (Геор- гiевскій антрац. руд. бывшій Якубовичъ).	О. В. Д.	Таганрогск.	Воронежско- Донскаго.	Ст. Юскино, Ю.-В. ж. д.
135	Отто В. А. (Должанскій антрац. рудн.)	О. В. Д.	Таганрогск.	Воронежско- Донскаго.	Должанская, Ю.-В. ж. д.
136	Романихинъ Ѡ. Я.	О. В. Д.	Таганрогск.	Воронежско- Донскаго.	Ст. Должикъ, Ю.-В. ж. д.
137	Рубцовъ И. Ф. (Хрусталь- скій антр. рудн.)	О. В. Д.	Таганрогск.	Воронежско- Донскаго.	Ст. Крестная, Ю.-В. ж. д. (Погрузочный пунктъ Боково.)
138	Скилюти А. І. (Должан- ско-Екатер. рудн.)	О. В. Д.	Таганрогск.	Воронежско- Донскаго.	Ст. Новопав- ловка.
139	Стойновскій.	О. В. Д.	Таганрогск.	Воронежско- Донскаго.	Криндычевка Ю.-В. ж. д.
140	Титовъ и Симоновичъ Т-во.	О. В. Д.	Таганрогск.	Воронежско- Донскаго.	Харцызская Ек. ж. д.
141	Эрдели С. А. и А. С. Нѣ- жинскій (Боковскій антрац. рудникъ).	О. В. Д.	—	Воронежско- Донскаго.	Погрузочный пунктъ ст. Же- лѣзо Щетовской вѣтви Ю.-В. ж. д.
142	Яковенко Ив. П. (Боков- скій рудникъ).	О. В. Д.	Таганрогск.	Воронежско- Донскаго.	Шахтная, Ю.-В. ж. д.



Адресъ предпріятія.			Адресъ правленія.	Адреса и фамиліи агентовъ.	Предполагается въ 1901 г. добыть минер. топл., въ тысячахъ пуд.
Простой корреспонденци.	Заказной корреспонденци.	Телеграммъ.			
Ст. Крестная.	М. Ивановка Ек. губ.	Крестная и мѣст. Ивановка Ек. губ.	Харьковъ, Петров- скій пер., д. № 2.	—	2.000 а.
Щетовскій постъ.	Ивановское почт. отд. Ек. губ.	Щетовскій постъ	—	Василій Александро- вичъ Волковъ.	800 а.
Ст. Юскино Ю.-В. ж. д.	Ровенецкое почт. отдѣл. О. В. Д.	Юскино, Ю.-В. ж. д.	Ст. Юскино, кон- тора рудника.	Управляющій рудни- комъ штейгеръ Ев- графъ Андреевичъ Сыкановъ, ст. Юс- кино; представитель въ Кіевѣ, Николаев- ская, № 3, Николай Ивановичъ Тихоми- ровъ.	1.200 а.
Ст. Должан- ская Ю.-В. ж. д.	Г. Новочер- касскъ.	„Должикъ Отто“	На рудникѣ, ст. Должанская, Ю.-В жел. дор.	—	1.000 а.
Ст. Должикъ Ю.-В. жел. д. Ө. Я. Романи- хину.	Ровенецкое почт. отдѣл. Таганр. окр. О. В. Д.	Должикъ, Романихину.	Воронежъ, Ө. Я. Романихину.	—	2.500 а.
Ивановская	почт. тел. конт.	Ек. губ.	—	—	500 а.
—	—	—	—	—	—
Мѣстечко	Ивановка, Екатерин. губ.		Василій Ивановичъ Стояновскій.	Василій Ивановичъ Стояновскій.	—
Харцызская	почт. конт.	Харцызскъ „Екат.“	Таганрогъ, С. И. Симоновичу.	Симоновичъ Семень Ивановичъ.	1.500 а.
Щетовскій постъ Ю.-В. ж. д.	М. Ивановка Ек. губ.	Щетовъ постъ, Ю.-В. ж. д.	С.-П.-Б., Пушкин- ская, № 19.	Управляющій рудн. Милордъ Радосла- віевичъ Петровичъ, ст. Щетовскій постъ Ю.-В. ж. д.	1.500 а.
Ивановское	почт. отдѣл. Ек. губ.	Ивановка Екатерин. губ.	Мѣст. Ивановка.	—	2.000 а.

№ №	Фирма предпріятія.	Мѣстонахожденіе.			Ближайшая желѣзнодорож- ная станція.
		Губерніи (области).	Уѣзда (округа).	Горнаго округа.	
	<b>Антрацитъ.</b> <b>Группа III-я.</b>				
143	Азовская угольная К <sup>0</sup>	О. В. Д.	Таганрогск.	Воронежско- Донскаго.	Шахтная, Ю.-В. ж. д.
144	Брадле И. И.	О. В. Д.	Таганрогск.	Воронежско- Донскаго.	Ст. Шахтная, Ю.-В. ж. д.
145	Бакулинъ Т. М.	О. В. Д.	Черкаскаго.	Воронежско- Донскаго.	Грушевка, Ю.-В. ж. д.
146	Болтоносовъ Ѡ. В.	О. В. Д.	Александро- Грушевскаго.	Воронежско- Донскаго.	Шахтная, Ю.-В. ж. д.
147	Байдалаковы Бр.	О. В. Д.	Ново-Черкас- скаго.	Воронежско- Донскаго.	Ст. Шахтная, Ю.-В. ж. д.
148	Вейерманъ П. Л.	О. В. Д.	Таганрогск.	Воронежско- Донскаго.	Шахтная, Ю.-В. жел. д.
149	Верискуновъ и Бѣликовъ.	О. В. Д.	—	—	Шахтная, Ю.-В. жел. д.
150	Далватьянцъ Н. С.	О. В. Д.	—	—	Шахтная, Ю.-В. жел. д.
151	Коротковъ Д. Ф. и К <sup>0</sup> .	О. В. Д.	Таганрогск.	Воронежско- Донскаго.	Юскино, Ю.-В. жел. д.
152	Кричевскій И. Я.	О. В. Д.	Таганрогск.	—	Крестная, Ю.-В. ж. д.

Адресъ предпріятія.			Адресъ правленія.	Адреса и фамиліи агентовъ.	Предполагается въ 1901 г. добыть минер. топл., въ тысячахъ пуд.
Простой корреспонденціи.	Заказной корреспонденціи.	Телеграммъ.			
Ст. Шахтная.	Г. Александровскъ — Грушевскій.	Шахты Ю.-В. Азовской К <sup>0</sup> .	Лондонъ, 27. Walbrook, E. C.	Э. Стурмъ, Александровскъ — Грушевскій О. В. Д.	(*) 4.000 а.
Ст. Шахтная.	Г. Александровскъ — Грушевскій.	Ст. Шахтная.	—	Брадле Ив. Ив.	(*) 1.000 а.
Александровскъ — Грушевскій.			—	—	(*) 200 а.
Шахтная, Ю.-В. ж. д.	Александровскъ — Грушевскій.	Шахтная, Ю.-В. ж. д.	Шахтная.	—	(*) 120 а.
Ст. Шахтная.	Г. Александровскъ — Грушевскій.	Ст. Шахтная.	—	—	(*) 500 а.
Александровскъ — Грушевскій.			—	—	2.500 а.
—	Александровскъ — Грушевскій.	—	—	—	(*) 1.200 а.
—	Александровскъ — Грушевскій.	—	—	—	(*) 300 а.
Юскино, Ю.-В. ж. д.	Ровенецкое почт. отд.	„Юскино“ Короткову.	Ст. Юскино, Георгіевскій рудникъ Д. Ф. Коротковъ и К <sup>0</sup> .	Горный инженеръ Николай Ильичъ Богоявленскій, ст. Юскино, Ю.-В. ж. д.	—
М. Ивановка, Екатерин. губ.	Ивановка, Екатерин. губ.	Ивановка, Екатерин. губ.	Лисичанскъ, Ек. губ., И. Я. Кричевскій.	М. Ивановка, Екат. губ., Алексѣй Григорьевичъ Смоленскій.	—

№	Фирма предпріятія.	Мѣсто нахожденіе.			Ближайшая желѣзнодорож- ная станція.
		Губерніи (области).	Уѣзда (округа).	Горнаго округа.	
153	Кошкинъ И. С.	О. В. Д.	Таганрогск.	Воронежско- Донскаго.	Грушевка, Ю.-В. ж. д.
154	Куксъ и Чурилинъ.	О. В. Д.	—	—	Власовка, Ю.-В. ж. д.
155	Кури А. и К <sup>о</sup> .	О. В. Д.	Таганрогск.	—	Харцызскъ, Екатерин. д.
156	Ломакинъ Гр. С.	О. В. Д.	—	—	Шахтная
157	Леоменозовъ Е. К.	О. В. Д.	—	—	Шахтная, Ю.-В. жел. д.
158	Марковъ А. В.	О. В. Д.	Новочеркас- скаго.	Воронежско- Донскаго	Шахтная, Ю.-В. жел. д.
159	Мельниковъ А. С.	О. В. Д.	—	—	Шахтная, Ю.-В. жел. д.
160	Недѣльскаго наслѣдники.	О. В. Д.	Черкасскаго.	Воронежско- Донскаго.	Шахтная, Ю.-В. жел. д.
161	Ованесовъ С. Б. и К <sup>о</sup> .	О. В. Д.	Черкасскаго.	—	Власово, Ю.-В. ж. д.
162	Подкопаевъ и Сивовъ.	О. В. Д.	—	—	Шахтная, Ю.-В. жел. д.

Адресъ предприятия.			Адресъ правленія.	Адреса и фамилии агентовъ.	Предполагается въ 1901 г. добыть минер. топл., въ тысячахъ пуд.
Простой корреспонденции.	Заказной корреспонденции.	Телеграммъ.			
Александровскъ—Грушевскій О. В. Д.		Шахты, Кошкину.	Главная контора въ г. Ростовѣ на Дону.	С.-П.-Б., Москва, Таганрогъ, Одесса, Батумъ, Николаевъ, Екатеринодаръ, Мариуполь, Пятигорскъ.	(*) 8.000 а.
Власовка, Ю.-В. ж. д.	Г. Александровскъ—Грушевскій, О. В. Д.	Власовка, Черкасову.	Контора Н. И. Чурилина, Ростовъ н/д.	—	(*) 3—4000 а.
—	—	—	Екатеринославъ, Воскресенская, 22.	Г. Д. Гиссинъ, Воскресенская, 22.	—
Шахтная.	Александровскъ—Грушевскій.	Шахтная.	Шахтная.	—	—
Ст. Шахтная.	Г. Александровскъ—Грушевскій, О. В. Д.	Шахтная Леоменозовъ.	—	—	180 а.
Ст. Шахтная Ю.-В. ж. д.	Г. Александровскъ—Грушевскій О. В. Д.	Шахтная Маркову.	Главная контора: Макѣвскіе кам. уг. рудники А. В. Маркова при ст. Харцызскъ, Ек. ж. д.	—	500 а.
Александровскъ—Грушевскій, рудн. Мельникова.		Александровскъ—Грушевскій Мельникову.	—	—	(*) 1.500 а.
Ст. Шахтная.	Г. Александровскъ—Грушевскій.	Ст. Шахтная, наслѣдник. Недѣльскіе.	Ст. Шахтная, рудн. Недѣльскихъ.	Верискуновъ, Дмитрій Степановичъ.	(*) 1.000 а.
Александровскъ—Грушевскій О. В. Д.		Ст. Власово Ю.-В. ж. д.	Александровскъ—Грушевскій О. В. Д. Большой просп., № 17.	—	(*) 1.200 а.
Г. Александровскъ—Грушевскій.			—	—	Рудникъ на выработкѣ.

№ №	Фирма предпріятія.	Мѣсто нахожденіе.			Ближайшая желѣзнодорож- ная станція.
		Губерніи (области).	Уѣзда (округа).	Горнаго округа.	
163	Павловско-Ровенецкій р. дворянъ: М. С. Журавскаго, Долинскаго, Долинской и Шершеневича Г. І.	О. В. Д.	Таганрогск.	Воронежско- Донскаго.	Ст. Ровеньки, Ю.-В. жел. д.
164	Пастуховъ Н. П. Завод- скій рудникъ.	О. В. Д.	Черкаскаго.	Воронежско- Донскаго.	Сулинъ, Ю.-В. ж. д.
165	Пастуховъ Н. П. Наслѣ- дышевскій рудн.	О. В. Д.	Черкаскаго.	Воронежско- Донскаго.	Черевково, Ю.-В. ж. д.
166	Пожидаевъ З. В.	О. В. Д.	—	—	Шахтная, Ю.-В. жел. д.
167	Панченко И. С.	О. В. Д.	Черкаскаго.	Воронежско- Донскаго.	Власовка, Ю.-В. жел. д.
168	„Русскій Провидансъ“, копи Анонимн. О-ва.	О. В. Д.	Таганрогск.	Таганрогско- Макѣвскаго.	Мушкетово.
169	Русское О-во пароход- ства и торговли.	О. В. Д.	—	Воронежско- Донскаго.	Шахтная, Ю.-В. жел. д.
170	Степановъ И. О.	О. В. Д.	Таганрогск.	—	Ст. Криндычевка Ю.-В. ж. д. (Хрустальный по- грузной пунктъ).
171	Слатинъ С. П.	О. В. Д.	Черкаскаго.	—	Шахтная, Ю.-В. жел. д.
172	Сагировы Гг.	О. В. Д.	—	—	—

Адресъ предпріятія.			Адресъ правленія.	Адреса и фамилии агентовъ.	Предполагается въ 1901 г. добыть минер. топл., въ тысячахъ пуд.
Простой корреспонденціи.	Заказной корреспонденціи.	Телеграммъ.			
Ровеньки	О. В. Д.	Ровеньки „Донскіе“, Ровенецкій.	На рудникѣ.	Инженеръ Б. Э. Шперкъ на рудникѣ.	(*) 2000— 3.000 а.
Сулинъ Ю.-В. ж. д.	Сулинское почт. отдѣл. О. В. Д.	Сулинъ, Пастухову.	Ярославль, Н. П. Пастухову	—	500 а.
Ст. Сулинъ, Ю.-В. ж. д.	Сулинское почт. отдѣл. О. В. Д.	Сулинъ, Пастухову.	Ярославль, Николаю Петровичу Пастухову.	—	(*) 5.000 а.
Шахтная, Ю.-В. ж. д.	Александровскъ— Грушевскій.	Шахтная,	—	—	(*) 100—200 а.
Ст. Шахтная Ю.-В. ж. д.	Г. Александровскъ— Грушевскій.	Ст. Власовка.	Ростовъ н/д., Большая Садовая.	Директоръ Леонидъ Ивановичъ Панченко, Ростовъ н/д.; Управляющій рудниками; Николай Ильичъ Поляковъ.	(*) до 5.000 а.
Юзовка, Екатерин. губ.	—	Юзовка „Провидансъ“.	Providence Russe, Marchienne au Pont (Belgique).	Директоръ рудника горный инженеръ Г. Шнейдеръ.	Началь работъ въ 1901 г.
Ст. Шахтная Ю.-В. ж. д.	Г. Александровскъ— Грушевскій.	Шахты Ропит.	С.-П.-Б., Невскій просп., 45.	Директоръ, капитанъ 1-го ранга Отто Леопольдовичъ Радловъ, въ Одессѣ; Управляющій рудниками Ив. Ивановичъ Степанковскій, ст. Шахтная, рудникъ О-ва.	(*) 6.000 а.
М. Ивановка, Екатериносл. губ.	—	—	Харьковъ, Рыбная, № 14.	—	—
Александровскъ— Грушевскій.	—	—	Главная контора Г. Александровскъ —Грушевскій.	—	(*) 250 а.
—	—	—	—	—	(*) 240 а.

№ №	Фирма предпріятія.	Мѣстонахожденіе.			Ближайшая желѣзнодорож- ная станція.
		Губерніи (области).	Уѣзда (округа).	Горнаго округа.	
173	Севрюговы, Братья (Сви- довскій антр. рудн).	О. В. Д.	1-го Донск. округа.	Воронежско- Донскаго.	Бѣлая-Калитва, Ю.-В. ж. д.
174	Фетисовъ.	О. В. Д.	—	—	Шахтная Ю.-В. жел. д.
175	Чертовъ А. В.	О. В. Д.	Черкаскаго.	Воронежско- Донскаго.	Шахтная Ю.-В. жел. д.
176	Шушпановъ Г. И.	О. В. Д.	Черкаскаго.	Воронежско- Донскаго.	Шахтная Ю.-В. жел. д.
177	Шапошникова А. И.	О. В. Д.	—	Воронежско- Донскаго.	Грачи Вост.-До- нецкой ж. д.
178	Өоминъ В. Д.	О. В. Д.	—	Таганрогско- Макѣвскаго.	Амвросіевка Ек. ж. д.



Адресъ предпріятія.			Адресъ правленія.	Адреса и фамиліи агентовъ.	Предполагается въ 1901 г. добыть минер. топл., въ тысячахъ пуд.
Простой корреспонденціи.	Заказной корреспонденціи.	Телеграммъ.			
Екатерининская станица, 1-го Донского окр.		Ст. Бѣлая Калитва.	Станица Екатери- нинская, контора рудника.	—	—
	Г. Александровскъ-Грушевскій Фетисову.		—	—	(*) 1.000 а.
Александровскъ-Грушев- скій.		Ст. Шахтная.	—	—	(*) 200
	Александровскъ—Грушевскій.		Г. Ростовъ н/д. Г. И. Шушпановъ.	—	(*) 12.000 а.
Станица Екатерининская 1-го Дон. окр.		Ст. Бѣлая Ка- литва; съ нароч- нымъ до станиц. Екатерининской.	Станица Екате- рининская 1-го Донского окр.	—	(*) до 500 а.
Амвросіевка.	Кутейниково.	Амвросіевка.	—	Федоръ Семеновичъ Красный.	(*) 400—500 а.

№	Фирма предприятия.	Мѣстонахожденіе.			Ближайшая желѣзнодорож- ная станція.
		Губерніи (области).	Уѣзда (округа).	Горнаго округа.	
<b>З а м о с к о в н а я    г о р</b>					
<b>Орлово-Тульскій горный округъ</b>					
1	Александровъ В. И. (Александровская копь).	Тульской.	Богородицк.	Орлово-Туль- скаго.	Ст. Оболенское. Сызрано-Вязем- ской ж. д.
2	Граф. Бобринская А. А. (Товарковская копь).	Тульской.	Богородицк.	Орлово-Туль- скаго.	Ст. Товарково, Сызрано-Вязем- ской жел. дор.
3	Гиль Р. Т-во (Ясенков- ская копь).	Тульской.	Крапивенск.	Орлово-Туль- скаго.	Ясенки, Моск.- Курск. ж. д.
4	Миллеръ и К <sup>о</sup> (Левинская копь).	Тульской.	Богородицк.	Орлово-Туль- скаго.	Ст. Товарково, Сызрано-Вязем- ской жел. дор.
5	Московское Акц. О-во к.-уг. копей (Бобрикъ Дон- ская).	Тульской.	Епифановск.	Орлово-Туль- скаго.	Ст. Бобрикъ- Донская, Сызра- но-Вязем. ж. д.
6	Русаковъ А. С. (Савин- ская копь).	Тульской.	Богородицк.	Орлово-Туль- скаго.	—
7	Хомяковъ Д. А. (Обидим- ская копь.)	Тульской.	Алексинскаго.	Орлово-Туль- скаго.	Ст. Обидимо Сызрано-Вязем- ской ж. д.
<b>Калужско-Смоленскій горн. окр.</b>					
8	Московское стеклопро- мышлен. О-во (Петровская копь).	Калужской.	Тарусскаго.	Калужско- Смоленскаго.	Ст. Средняя Сыз- рано - Вяземской ж. д.
<b>Московско-Рязанскій горн. окр.</b>					
9	Акц. Общ. к.-у. копей въ Побѣденкѣ (Побѣденская копь).	Рязанской.	Скопинскаго.	Московско- Рязанскаго.	Ст. Скопинь— Чулковскій Сызр.-Вяземск. жел. дор.

Адресъ предпріятія.			Адресъ правленія.	Адреса и фамиліи агентовъ.	Добыто въ 1900 г. минеральнаго топлива, въ тысячахъ пудовъ.
Простой корреспонденціи.	Заказной корреспонденціи.	Телеграммъ.			
<b>н а я о б л а с т ь.</b>					
С. Оболенское, Тульской губерніи.		Оболенское, Александрову.	С. Оболенское, Тульской губ.	Ст. Обол., Тульской губ., Иванъ Львовичъ Крапухинъ.	708 у.
Ст. Товарково С.-В. ж. д.	Г. Богородицкъ, Тульской губ.	Ст. Товарково.	—	Управляющій Иванъ Оомичъ Бейеръ.	2.295 у.
Ясенковское почт. отд. Тульской губ.		Ясенки, Гиль.	Москва, Рязанская ул., собств. домъ.	—	882,2 у.
Ст. Товарково, Сызр.-Вяз. ж. д.	Г. Богородицкъ, Тульской губ.	Ст. Товарково Сыз.-Вяз. ж. д. Левинская копь.	С.-П.-Б., Васильевскій островъ, 2-я линія.	—	2.406,2 у.
Бобриковское почт. отд.		Ст. Бобрикъ, угольная копь.	Г. Подольскъ, Моск. губ.	Г-нъ Вогау, Москва, Варварка, д. Купеческаго О-ва.	665,2 у.
Ст. Оболенское Сызр.-Вяз. ж. д.	—	—	—	—	1.186,2 у.
Ст. Обидимо С.-В. ж. д.	Г. Тула для передачи на ст. Обидимо.	Обидимо, копь Хомякова.	—	—	840,6 у.
Ст. Средняя С.-В. ж. д.	Г. Алексинъ, Тульск. губ.	Средняя „Зеркало“.	С.-П.-Б., Большая Морская, № 34.	—	1.575 у.
Ст. Скопинъ-Чулковскій Г-ну Скопину.		Скопинъ-Чулковскій, Побѣденка.	Москва, Петровская линія, домъ Якунчикова.	—	3.122 у.

№ №	Фирма предпріятія.	Мѣстонахожденіе.			Ближайшая желѣзнодорож- ная станція.
		Губерніи (области).	Уѣзда (округа).	Горнаго округа.	
<b>К а в к а з с к а я г о р</b>					
<b>I-й Кавказскій горный округъ.</b>					
1	Нахширо-Тквибульское Горнопром. О-во.	Тифлисской.	—	1-го Кавказ- скаго.	Ст. Тифлисъ, а для копей Тквибули Зак. жел. дор.
2	Тквибульское О-во к.-уг. и брикетнаго производства.	—	—	1-го Кавказ- скаго.	—
<b>IV-й Кавказскій горный округъ.</b>					
3	Кулаевъ Тимоѳей (Геор- гівская копь).	Кубанской области.	Баталпашин- скаго отдѣла.	4-го Кавказ- скаго.	Невинномысская, Влад. ж. д.
4	Утяковъ В. Н. (Хумарин- ская копь).	Кубанской.	Баталпашин- скаго отдѣла.	4-го Кавказ- скаго.	Невинномысская, Влад. ж. д.
5	Утякова А. Л. (Макарьев- ская копь).	Кубанской.	Баталпашин- скаго отдѣла.	4-го Кавказ- скаго.	Невинномысская, Влад. ж. д.

Адресъ предпріятія.			Адресъ правленія.	Адреса и фамиліи агентовъ.	Добыто въ 1900 г. мине- рального топлива, въ тысячахъ пу- довъ.
Простой корреспон- денціи.	Заказной корреспон- денціи.	Телеграммъ.			
<b>Н а я о б л а с т ь.</b>					
Ст. Тквибули, Закавказск. ж. д. упр. копей О-ва Нахшира.	Тквибули— Нахшира.	Тифлисъ, На х ш и р а.	Коммиссіонная кон- тора Θ. Цатурова.	3.844 у.	
—	—	С.-П.-Б.	—	Добыча не произв.	
Ст. Баталпашинскъ, Кубанской Обл.		—	—	21 у.	
Ст. Баталпашинскъ, Куб. обл. Василю Ник. Утякову.	Баталпашинскъ, Василю Утя- кову.	—	—	24,5 у.	
Въ Баталпашинскъ, Аннѣ Утяковой.	Лукинишиѣ	—	—	3,4 у.	

### III. ЖЕЛѢЗНЫЯ РУДЫ.

№ №	Фирма предпріятія.	Мѣстонахожденіе.		Ближайшая желѣзнодорожная станція.	Адресъ пред- Простой.
		Губерніи (области).	Уѣзда (округа).		
<b>Е к а т е р и н о с л а в с к і й</b>					
1	Акціонерное О-во Бѣлянскихъ доменныхъ печей. Рудникъ „Скалеватка“.	Херсонской	Херсонскаго	Кривой Рогъ Ек. ж. д.	М. Широкое,
2	Акціонерное О-во желѣзныхъ рудниковъ „Рахмановка—Кривой Рогъ“:				
	Рудникъ Саксаганской группы	Херсонской	Херсонскаго	Вечерній Кутъ	М. Кривой Рогъ, Акц. О-ву же никовъ „Рахма- вой
	„ Рахмановскій.	„	Александрійскаго	Кривой Рогъ	
	„ „Червонная Балка“.	„	„	Карнаватка Ек. ж. д.	
3	Акціонерное О-во Криворогскихъ желѣзныхъ рудъ:				
	Рудникъ Саксагань.	Херсонской	Херсонскаго	Карнаватка, Кривой Рогъ Ек. ж. д. } Желтыя Воды Ек. ж. д. } М. Кри Херс.	
	„ Добровольскій.	„	„		
	„ Тарапаки.	„	„		
	„ на Червонной Балкѣ	„	„		
	„ басс. р. Желтой.	„	„		
	„ Ингулецъ.	„	Александрійскаго		
	„ Рудневскій.	„	„		
4	Акціонерное О-во Константиновскихъ желѣзопрокатныхъ заводовъ:				
	Рудникъ Червонный № 1.	Херсонской	Херсонскаго	Кривой Рогъ, Карнаватка Ек. ж. д.	М. Кривой Рогъ, Директору руд тиновска
	„ Тарапаковскій № 2.				
5	Алмазное каменноугольное Акціонерное Общество:				
	Рудникъ № 1.	Екатериин. Херсонской	Верхнеднѣпр. Александрійскаго	Карнаватка Визирка	М. Крив. Рогъ,
	„ № 2.	„	Херсонскаго	Латовка	
	„ № 3.	„	„	„	
6	Анонимное горнопромышленное О-во „Желтая Рѣка“ (Кривой Рогъ).	Екатериин.	Верхнеднѣпр.	Ст. Желтыя Воды	Ек. ж. д.

\*) Въ виду временной пріостановки работъ, адресъ для всякой корреспонденціи: Кадіевка, Екатериин. губ.  
 Добыча руды на рудникахъ Кривого Рога въ 1900 г. преведена по отчету г. окружнаго  
 полученнымъ отъ рудниковъ Кривого Рога.

# а) Криворожскій районъ.

пріятія для корреспонденціи.		Адресъ правленія.	Адреса и фамиліи представителей и агентовъ.	Добыто руды въ 1900 г. Пудовъ.
Заказной.	Телеграммъ.			

## Г О Р Н Ы Й О К Р У Г Ъ .

Херс. губ.	Кривой Рогъ, почтой Широ-кое.	Бельгія, Брюссель, Сѣверная ул., № 80.	г. Луганскъ. Директоръ О-ва Бѣлянскихъ доменныхъ печей инж. А. П. Фояковъ—Харьковъ, Дмитріевская ул., № 20; Директоръ рудниковъ, горн. инж. князь В. И. Кугушевъ.	500.000
Херсонск. губ., лѣзныхъ руд-новка — Кри-Рогъ“.	„Кривой Рогъ, Рахманферъ“.	Парижъ, Avenu de l'Opera, № 30.	м. Кривой Рогъ Херс. г., Ди-ректоръ Ипполитъ Людвиго-вичъ Друэ.	1.200.000
вой Рогъ, губ.	Кривой Рогъ—Руда.	Парижъ, 26. Avenu de l'Opera Parrent.	С.-Петербургъ, Б. Московская, 6—А. А. Рошковскій; Варшава, Іерусалимская, 23.—Ф. В. Си-моновичъ; Одесса, Софіївская, 20—А. А. Шейцъ; Екатери-нославъ, проспектъ—М. С. Ко-пыловъ; Рига—Павель Столь-терфортъ и К <sup>о</sup> ; Кривой Рогъ Херс. г.—горн. инж. М. Ф. Шимановскій.	21.345.324
Херсонск. губ., никовъ Констан-го О-ва.	„Кривой-Рогъ Ріэ“.		м. Кривой Рогъ Херс. г.—Ди-ректоръ рудниковъ горн. инж. Александръ Ивановичъ Ріэ; ст. Константиновка К.-Х.-С. ж. д.—Управленію желѣзопрокатнаго завода.	141.044
(*) Херсонск. губ.	(*) „Кривой Рогъ Алмазъ“.	Серенъ, въ Бельгіи.	Кадіевка, Екат. г. инженеръ Поксъ Адольфовичъ Ганкаръ	Не работаль.
М. Веселые Терны, Ек. губ.	Желтыя воды.	Парижъ.	м. Веселые Терны Ек. г. Ди-ректоръ-Управляющій Констан-тинъ Владиміровичъ Размарица.	5.841,477

Алмазному каменноугольному О-ву.

инженера Екатеринославскаго горнаго округа за 1900 г. и по свѣдѣніямъ Статистическаго Бюро,

К Р И В О Р О Ж					
№ №	Фирма предпріятія.	Мѣстонахожденіе.		Ближайшая желѣзнодорож- ная станція.	Адресъ пред
		Губерніи (области).	Уѣзда (округа).		Простой.
7	Анонимное О-во рудниковъ „Дубовой Балки“: Рудникъ Саксаганской группы „Ушаково.“	Екатери- Херсонской	Верхнеднѣпр. Херсонскаго	Вечерн. Кутъ, Ингулецъ, Гейковка, Ек. ж. д.	М. Кривой Рогъ, ва Ду М. Широкое,
8	Анонимное О-во „Русскій Провидансъ“.	Херсонской	Херсонскаго	Червонная, Ек. ж. д.	М. Кривой Рогъ,
9	Айзенштейнъ Е. Л. и Строн- гинъ Л. Я.	Херсонской	Александрій- скаго	Карнаватка, Ек. ж. д.	М. Кривой Е. Айзенштей
10	Верхнеднѣпровское метал- лургическое Общество.	Екатери- Херсонской	Верхнеднѣпр.,	Роковатая, Ек. д.	М. Веселые
11	Вильчуръ Я. О.	Херсонской	Херсонскаго	Кривой Рогъ и Червонная. Ек. д.	М. Кривой г. Виль
12	Галковская Юлія Авдѣевна.	Екатери- Херсонской	Верхнеднѣпр.	Карнаватка, Ек. ж. д.	М. Кривой Рогъ,
13	Генеральное О-во Макѣв- скихъ сталелитейн. заводовъ.	Екатери- Херсонской	Верхнеднѣпр.	Терны, Ек. ж. д.	М. Веселые Генераль
14	Диканскій А. М. и Мину- хинъ Л. Б.	Херсонской	Херсонскаго	Карнаватка, Ек. ж. д.	М. Кривой Рогъ,
15	Донецкое О-во желѣзодѣ- лательнаго и сталелитейнаго производства въ Дружковкѣ.	Херсонской	Херсонскаго	Ингулецъ, Ек. ж. д.	М. Широкое.
16	Ильевъ А. М. и Синаискій Д. А. Рудники „Надежда“ и „Бойкій“.	Херсонской	Херсонскаго	Карнаватка, Ек. ж. д.	М. Кривой Рогъ,
17	Каллоти О. П.	Екатери- Херсонской	Верхнеднѣпр.	Желтыя Воды Ек. д.	Саксагань Н. А. Яз
18	Каменьковичъ, Манзонъ и Голодецъ.	Херсонской	Херсонскаго	Карнаватка, Ек. ж. д.	М. Кривой



С К І Й Р А Й О Н Ъ.				
пріятія для корреспонденціи.		Адресъ правленія.	Адреса и фамиліи представителей и агентовъ.	Добыто руды въ 1900 г. Пудовъ.
Заказной.	Телеграммъ.			
Херсонск. губ. Вечерній Кутъ. бовую. Херсонской губерніи.		Парижъ, rue de la Chassée d'Antin 64.	Директоръ О-ва инж. Карль Петровичъ Вансашъ—м. Кривой Рогъ Херс. г. на Дубовую.	23.158.272
Херс. губ. „Русскому Провидансу“		Бельгія, Шарлеруа, Маршіель.	м. Кривой Рогъ Херс. г. М. Н. Митшъ.	939.457
Рогъ, Херсонской губ. ну и Л. Стронгину.		г. Екатеринославъ.	м. Кривой Рогъ Херс. губ. — М. Е. Айзенштейнъ.	508.916
Терны Ек. г.	Веселые Терны и Роковатая.	Брюссель.	м. Веселые Терны Ек. г.—И. д. завѣдующаго рудникомъ франц. гражданинъ Густавъ Гутаръ.	
Рогъ, Херсонск. губ. чуру.		Екатеринославъ, Ново-дворянская, с. д.	Екатеринославъ, Воскресенская ул., с. д.—И. С. Леви.	Не работаль.
Херсонск. губ.	Кривой Рогъ и Карнаватка.	—	м. Кривой Рогъ Херс. г.—завѣдующій дѣлами Ю. А. Галковской Дмитрій Николаевичъ Галковскій.	2.669.800
Терны Ек. г., ному О-ву.	Веселые Терны Генеральному О-ву.	Маѣвское п. о. О. В. Д.	м. Веселые Терны Екат. г.—И. П. Федоровъ.	775.573
Херсонск. г.	Диканскому.	м. Запорожье-Каменское Екат. г., А. М. Диканскому	г. Екатеринославъ—Л. Б. Минухинъ; Одесса—Я. А. Рабиновъ.	514.476
Херсонск. губ.	Кривой Рогъ, нарочнымъ Дальняя Скалеватка Донецкому Обществу.	ст. Дружковка К.-Х.-С. д.	ст. Дружковка К.-Х.-С. д.—горн. инж. Эдуардъ Карловичъ Штельбринкъ; м. Широкое Херс. г.—завѣдующій рудникомъ С. А. Нидерштейнъ.	1.040.276
Херсонской губ.	„Кривой-Рогъ Ильеву“.	г. Екатеринославъ.	м. Кривой Рогъ Херс. губ., М. Л. Паевольскій.	311.355
Ек. губ. винскому.	Желтыя воды. Язвинскому.	Одесса, О. П. Каллоти.	—	781.080
Рогъ, Херсонск. губ.		—	м. Кривой Рогъ Херс. г., Николаевская ул., д. Заранкина—А. М. Глодштейнъ.	60.471

К Р И В О Р О Г

№	Фирма предприятия.	Мѣсто нахожденіе.		Ближайшая желѣзнодорож- ная станція.	Адресъ пред- Простой.
		Губерніи (области).	Уѣзда (округа).		
19	Ковалевскій М. А. и Карпасъ М. Ю. Червонно-Компанейскій рудникъ.	Херсонской	Херсонскаго	Червонная, Ек. ж. д.	М. Кривой Рогъ,
20	Коганъ-Бернштейнъ Д. Л. и Бродскій А. М. Рудникъ „Благодать“.	Херсонской	Херсонскаго	Кривой Рогъ, Ек. ж. д.	М. Кривой Рогъ, Б. Г. Рай
21	Колачевскій Сергѣй Нико- лаевичъ.	Екатериин.	Верхнеднѣпр.	Колачевское, Ек. ж. д.	М. Весе
22	Копыловъ Мина Семеновичъ. Рудники Тарапаковскіе №№: 1, 2, 3, 5 и 6. Рудникъ Коломойцевскій. Краснокутскій, басс. р. Желтой.	Херсонской Херсонской Екатериин.	Херсонскаго Александрій- скаго Верхнеднѣпр.	Карнаватка и Кривой Рогъ. Кривой Рогъ Ек. ж. д. Желтыя Воды Ек. ж. д.	М. Кривой М. Саксагань,
23	Кравцовъ.	Херсонской	Херсонскаго	Карнаватка, Ек. ж. д.	М. Кривой
24	Лаптевъ В. С.	Херсонской	Херсонскаго	Кривой Рогъ, Ек. ж. д.	М. Кривой
25	Любаровскій С. И. Рудники: Червонный № 1 и Тарапаков- скіе №№ 1, 2 и 3.	Херсонской	Херсонскаго	Карнаватка, Ек. ж. д.	М. Кривой Рогъ, торѣ рудник. С.
26	Михайловъ Н. И.	Екатериин.	Верхнеднѣпр.	Терны, Ек. ж. д.	Ст. Терны, Ек. ж. д. руднику Н. И. Михайлова.
27	Никополь - Мариуполь- ское горное и металлургичес- кое О-во. Рудникъ № 1. „            № 2.	Екатериин. Херсонской	Верхнеднѣпр. Херсонскаго	Колачевское. Николо-Ко- зельскъ, Екат. ж. д.	М. Веселые М. Широкие,
28	Новороссійское О-во камен- ноугольного, желѣзнаго и рель- соваго производства. Рудникъ Лихмановскій.	Екатериин. Херсонской	Верхнеднѣпр. Александрій- скаго.	Вечерній Кутъ Кривой Рогъ Ек. ж. д.	М. Веселые М. Кривой Рогъ,

С К И Й Р А Й О Н Ъ.				
пріятія для корреспонденціи.		Адресъ правленія.	Адреса и фамилии представителей и агентовъ.	Добыто руды въ 1900 г. Пудовъ.
Заказной.	Телеграммъ.			
Херсонской губ.	Кривой Рогъ инженеру Гар- кави.	—	м. Кривой-Рогъ Херс. г.—гор- ный инж. Левъ Григорьевичъ Гаркави.	2.365.214
Херсонской губерніи, зману.		—	Одесса—Д. Л. Коганъ-Берн- штейнъ.	300.000
лые Терны, Екатерин. г.		—	м. Веселые Терны Екат. г.— рудникъ С. Н. Колачевскаго.	16.146.800
Рогъ, Херсонск. губ.			м. Кривой Рогъ Херс. губ.— управляющій И. П. Пархоменко.	} 11.153.800
Екатериносл. губ. Желтыя Воды.		Екатеринославъ, Проспектъ—кон- тора Копылова.		
Рогъ, Херсонск. губ.		—	—	Не работаль.
Рогъ, Херс. г.	Кривой Рогъ, Лаптеву.	—	—	Не работаль.
Херс. губ., кон- И. Любаровскаго	Кривой Рогъ, Любаровскому.	—	—	573.411
Веселые Терны, Ек. губ.	Терны, Михай- лову.	Екатеринославъ, уголь Воскресен- ской д. Михайлова.	—	1.905.000
Терны, Ек. губ. Херсонск. г.	Колачевское. —	С.-Петербургъ, Фонтанка, 27.	—	3.738.000
Терны, Ек. г.	} Вечерній Кутъ.	Лондонъ, 4, Moorgate Street. Комитетъ—С. П. Б., Почтамтская, 13.	—	} 12.151.545
Херсонской губ.				

Б Р И В О Р О Г					
№	Фирма предприятия.	Мѣстонахожденіе.		Ближайшая желѣзнодорож- ная станція.	Адресъ пред- Простой.
		Губерніи (области).	Уѣзда (округа).		
29	О-во Брянскаго рельсопрокатнаго, желѣзодѣлательнаго и механическаго завода.				
	Рудникъ „Пужмерки“.	Екатери́н.	Верхнеднѣпр.	Колачевское, Ек. ж. д. Роковатая, Ек. ж. д. ”	М. Веселые
	” „Сухая Балка“.				
	” Александровскій.				
	” „Урсати“.			Желтыя Воды, Ек. ж. д.	
	Рудникъ Лихмановскій.	Херсонск.	Херсонскаго	Кривой Рогъ, Карнаватка,	Кривой Рогъ,
	” Тарапаковскій.				
	” Карнаватскій.			Червонная Ек. ж. д.	М. Кривой Рогъ,
	” „Основа“.				
	” басс. р. Желтой.				
30	О-во Островецкихъ чугуноплавильнаго и желѣзодѣлательнаго заводовъ. Рудникъ „Генрихъ“.	Херсонской	Херсонскаго	Кривой Рогъ, Ек. ж. д.	М. Кривой Рогъ, конт. Островец
	Рудникъ „Ново-Павловка“.	Екатери́н.	Верхнеднѣпр.	Колачевское, Ек. ж. д.	М. Веселые
	” на пл. Червон. Балки.	Херсонской	Херсонскаго	Червонная, Ек. ж. д.	М. Кривой Рогъ,
31	Перри Д. Г. и Брайлоскій П. Д. Отводы №№ 1, 2, 3 4 и 5.	Херсонской	Херсонскаго	Карнаватка, Ек. ж. д.	М. Кривой Рогъ, П. Д. Брай
32	Рандичъ и К <sup>о</sup> . Рудникъ басс. р. Желтой.	—	—	Желтыя Воды, Ек. ж. д.	
33	Русско - Бельгійское металлургическое О-во. Петровскій желѣзный рудникъ.	Екатери́н.	Верхнеднѣпр.	Терны, Ек. ж. д.	Веселые Терны,
	Рудникъ „Шуть“.	Херсонской	Херсонскаго	Червонная, Ек. ж. д.	М. Кривой Рогъ,

С К І Й Р А Й О Н Ъ.				
пріятія для корреспонденціи.		Адресъ правленія.	Адреса и фамиліи представителей и агентовъ.	Добыто руды въ 1900 г. Пудовъ.
Заказной.	Телеграммъ.			
Терны, Ек. г.	„Веселые Терны-Пужмерки „Роковатая, Сухая Балка“ Роковатая.	С.-Петербургъ, Большая Морская, 46.	м. Веселые Терны Екат. г.— завѣдующій главной конторой, всѣми рудниками и копиями горн. инж. Борисъ Николаевичъ Попковъ; завѣдующій рудникомъ „Сухая Балка“ Павелъ Ивановичъ Низановскій. Подрядчикъ штейгеръ Васильевъ Семенъ Васильевичъ. Горный инженеръ Павловъ Иванъ Ивановичъ	14.578.416
Саксагань, Ек. губ.	Желтыя Воды.			
Херсонской губерніи.				
Херсонск. губ.	Кривой Рогъ.			
М. Саксагань, Ек. губ.	Желтыя Воды.	—	—	
Херсонской губ. кихъ рудниковъ.	„Кривой Рогъ Островецкіе рудники“.	г. Варшава.	—	3.145.272
Терны, Ек. губ.	Колачевское.	—	—	
Херсонск. губ.	Кривой Рогъ.	—	—	
Херсонск. губ. ловскому.	Кривой Рогъ, горнопромышленнику Брайловскому.	—	—	2.100.000
Саксагань, Ек. г.	Желтыя Воды.	—	—	Не работаль.
Екатерин. губ.	Веселые Терны инженеру Ошакевичу.	С.-Петербургъ, Исакиевская пл., № 3.	—	1.902.070
Херсонской губ.	Кривой Рогъ.			

К Р И В О Р О Г					
№ №	Фирма предпріятія.	Мѣстонахожденіе.		Ближайшая желѣзнодорож- ная станція.	Адресъ пред
		Губерніи (области).	Уѣзда (округа).		Простой.
34	Таганрогское металлурги- ческое Общество. Рудникъ Бухиникъ №№ 1 и 2.	Херсонской	Херсонскаго	Кривой Рогъ, Ек. ж. д.	М. Кривой Рогъ,
35	Хотомлянскій.	Херсонской	Херсонскаго	Кривой Рогъ, Ек. ж. д.	М. Кривой Рогъ,
36	Южное горнопромышленное О-во. Рудники №№ 1, 2, 4 и 5.	Херсонской	Херсонскаго	Кривой Рогъ, Ек. ж. д.	Харьковъ, Прав горнопромыш
37	Южно-Русское Днѣпров- ское металлургическое О во. Рудникъ Шмаковскій.	Екатериин.	Верхнеднѣпр.	Шмаково, Ек. ж. д.	М. Кривой
	„ Ростковскій.	„	„	Вечерн.-Кутъ, Ек. ж. д.	

С К І Й Р А Й О Н Ъ.				
пріятія для корреспонденціи.		Адресъ правленія.	Адреса и фамиліи представителей и агентовъ.	Добыто руды въ 1900 г. Пудовъ.
Заказной.	Телеграммъ.			
Херсонской губ.	„Кривой Рогъ Метаганрогъ“.	С.-Петербургъ, М.Итальянская, 24.	—	1.812.522
Херсонской губ.	„Кривой Рогъ Телесову“.	—	—	Не работаль.
ленію Южнаго леннаго О-ва.	„Харьковъ, Югорудъ“.	Харьковъ, Нико- лаевская пл., д. Торговаго банка.	—	6.006.580
Рогъ, Херс. г.	Вечерній Кутъ.	Варшава, Іеруса- лимская аллея, 70.	Управляющій рудникомъ горн. инж. Л. К. Сонгаило.	25.118.680
				163.524.468

№ №	Фирма предприятия.	Мѣстонахождение.		Ближайшая жел.-дорож. станція.	Адресъ предприятия для корреспонденціи.			Адресъ правленія.	Годовая добыча (пуды).
		Губерніи (области).	Уѣзда (округа).		Простой.	Заказной.	Телеграммъ.		
<b>б) Мѣстныя юго-западныя руды.</b>									
<b>Горная область южной Россіи.</b>									
	<b>Юго-западный горный округъ.</b>								
1	Денешевскій заводъ. Рудники: Спорный, Бабецкій и Чернодубскій.	Волын-ской.	Житомир-скаго.	?	г. Житомиръ, управляющему Денешевскими имѣніями С. Бернацкому.			—	Сп. 101.817 (1899 г.) Баб. 101.903 (1899 г.)
2	Эмельчинскій заводъ.			?	м. Эмельчинъ, Волынск. г. управл. Л. А. Осовскому.			—	?
3	Ягоденскій заводъ.			?	— — —			—	214.948 (1899 г.)
<b>в) Керченскія руды.</b>									
<b>Горная область южной Россіи.</b>									
	<b>Таврический горный округъ.</b>								
1	Керченское металлургическое Общество.	Таври-ской.	Керчь-Еникальс. градонач.	Керчь, К.-Х.-С. ж. д.	г. Керчь, Тавр. губ.		Керчь—Заводу.	С.-П.Б., Б. Конюшенная, № 19.	3.100.121 (1899 г.)
2	Общество Брянскаго рельсопрок., желѣзодѣл. и механич. завода. Камышъ-Бурунск. рудникъ.		Керчь-Еникальс градонач.	?	г. Керчь, Тавр. губ.		—	С.-П.Б., Б. Морская, 46.	?
3	Русско-Бельгійск. металлургическое О-ство. Корсакъ-Могильск. рудники.		?	?	г. Ногайскъ.		?	?	200.000 (1899 г.)
4	Анон. Общество „Русскій Провидансъ“. Кизь-Ауль-Черелекъ.		Ѳеодосійскаго.	Керчь, К.-Х.-С. ж. д.	г. Керчь, Тавр. губ., Центр. гост., рудн. „Русскій Провидансъ“. Кизь-Ауль.		Кизь-Ауль, Провидансъ.	г. Мариуполь, Ек. г.	5.151.504 (1899 г.)
5	Таганрогское металлургическое Общество. Рудники Эльтингенскій и Ортельскій.		Ѳеодосійскаго.	?	г. Керчь, Тавр. губ.		?	С.-Петербургъ, Садовая, 13.	?
6	Южное горнопромышленное О-во. Янышъ-Таврильскіе рудники.		Ѳеодосійскаго.	?	г. Харьковъ, Николаевская пл., д. Земельнаго Банка.		Харьковъ, Югорудъ, Подгаецкому.	Харьковъ, Николаев. пл., д. Зем. Банка.	2.856.256 (1899 г.)
<b>г) Мѣстныя донецкія руды.</b>									
<b>Горная область южной Россіи.</b>									
	<b>Харьково-Полтавскій горный округъ.</b>								
1	Вальяно П. А. Богдановскій рудникъ.	Екат.	Бахмутск.	Ступки, К.-Х.-С. ж. д.	г. Бахмутъ, Ек. г.		Бахмутъ, Вальяно.	—	700.000 (1900 г.)



№ №	Фирма предприятия.	Мѣстонахождение.		Ближайшая жел.-дорож. станція.	Адресъ предприятия для корреспонденціи.			Адресъ правления.	Годовая добыча (пуды).		
		Губерніи (области).	Уѣзда (округа).		Простой.	Заказной	Теле- граммъ.				
2	Краматорское метал- лургическое Общество. Рудн. „Протопоповка“.	Харьк.	Изюмск.	Крама- торская.	Краматорское п. о., Харьк. г.	Крама- торская Домна.	С.-П.Б., Невскій, 32.	?			
	„ „Любоміровка“.	Екат.	Бахмутск.	Друж- ковка, К.-Х.-С. ж. д.							
<b>Луганскій горный округъ.</b>											
3	Акц Общество Кри- ворогскихъ жел. рудъ. Орлово-Еленевск. копь.	й о к с с л а л с о н и р е т а к Е	о с к а г о с с н я н о с с е р р б с к а г о с с е р р б с к а г о с с е р р б с к а г о	Алмазная, Ек. ж. д.	Лозово-Павловка, Екат. губ.	Кадіевка, Сонгаило	Парижъ, 26, avenue de l'Opera Parrent.	9.100 (1900 г.).			
4	Донецко - Юрьевское металлургич. Общество. Рудники на кр. земляхъ сель Городища, Фашев- ки, Ольховатки, Черно- горовки и Красный Куть.			Фашевка, Щетовск. постъ, Петро- веньки, Ек. ж. д.	Юрьевскій заводъ, Екат. губ.	Юрьевск. заводъ, Дюмо.	С.-П.Б., В. о., Бол. про- спектъ, 6.	579.241 (1900 г.).			
5	Миклашевскій М. И. Степановскій рудникъ			Фашевка, Ек. ж. д.	—	—	—	75.000 (1900 г.).			
6	О-во южно-русск. ка- менноугольной промыш- ленности.			Мануиловка, Ек. ж. д.	Лозово- Павловка. Ек. г.	Мануи- ловка.	С.-П.Б., Знамен- ская, 35.	14.669 (1900 г.).			
7	Пастуховъ Н. П. Ва- сильевскій рудникъ.			Крестная, Ек. ж. д.	Ивановка, Ек. г.	Крестная рудникъ Пасту- хова.	Сулинъ, О. В. Д. заводъ Н. П. Пас- тухова.	66.591 (1900 г.).			
8	Шейерманъ В. Е. Зам- ковскій рудникъ.			?	Лозово-Павловка, Екат. губ.	?	?	Работы не производ.			
<b>Бахмутскій горный округъ.</b>											
9	Новороссійское О-во к.-у., жел.-дѣл. и рельс. производства Рудники: Новотроицкій, Стилов- скій, Каракубскій и Оль- гинскій.			Бахмутск.	?	м. Юзовка, Екат. губ.	Лон- донъ, 4, Moorgate Street. Комитетъ С.-П.Б. Почтам- ская, 13.	2.129.609 (1900 г.).			
10	Никополь - Мариуполь- ское горн. и металлурги- ческое Общество. Нико- лаевскій рудникъ, аренд. К. П. Петровскимъ.			Мариуп.	Волноваха, Екат. ж. д.	Благода- товское п. о. Екат. г.	Волно- ваха— Петров- скому.	С.-П.Б., Фонтан- ка, 27.	246.000 (1900 г.).		
11	Анон. Общество „Рус- скій Провидансъ“. Рудни- ки при с. Александринка и Ольгинка.			„	Сартана, Ек. д.	Сартана. Екат. г.	Сартана, Прови- дансъ.	Сартана, Ек. г.	1.051.000 (1900 г.).		

№ №	Фирма предприятия.	Мѣстонахождение.		Ближайшая жел.-дорож. станція.	Адресъ предприятия для корреспонденціи.			Адресъ правленія	Годовая добыча (пуды).
		Губерніи (области).	Уѣзда (округа).		Простой	Заказной.	Телеграммъ.		
<b>О Б Л А С Т Ъ В О Й С К А Д О Н С К О Г О .</b>									
	<b>Таганрогско-Макѣевскій горный округъ.</b>								
12	Торговый Домъ Семковъ и К <sup>о</sup> , рудн. Краснова.			Авмосіевка, Ек. ж. д.	г. Изюмъ, Харьк. г.	Василію Прокофьевичу Леншину.	С.-П.Б., М. Итальянская, № 15.		120.000 (1900 г.).
	<b>Воронежско-Донской горный округъ.</b>								
13	Рудникъ кн. А. Волконскаго . . . . .			—	—	—	—		104.000 (1900 г.).
14	Задонское горнопромышленное Товарищество.			—	—	—	—		8.000 (1900 г.).
15	Пастуховъ Н. П. Заводскіе рудники.  Наголенскій рудникъ.			Сулинъ, Ю.-В. ж. д.  Должанская, Ек. ж. д.	Сулинъ, О. В. Д.  Ровеньки, О. В. Д.	Крестная, Пастухову.  Должанская, Наголенскій рудникъ, Пастухову.	—  —		1.399.505 (1900 г.)
16	Донецко - Юрьевское металлургическ. Общество. На землѣ Есауловской волости и при пос. Сулинѣ.			Сулинъ, Ю.-В. ж. д.	Юрьевскій заводъ, Екат. губ.	Юрьевск. заводъ, Дюмо.	С.-П.Б., В. о., Б. Проспектъ, № 6.		68.646 (1900 г.).
17	Металлургическое и промышлен. Общество „Донъ-Донецъ“. Рудники при с. Даниловкѣ, Карабутъ, Лыково, Морозово и Хвошеватое.	Воронеж.	?	Подгорное, Ю.-В. ж. д.	Подгорное, Воронежск. губ.		Одесса.		533.640 (1900 г.).

А) Измѣненія и исправленія.

Рудникъ Ф. Э. Бйчкрофта перешелъ къ О-ву Русскихъ камен.-уг. копей.

Михайловскій рудникъ князя А. С. Долгорукова перешелъ къ Анон. О-ву соединенныхъ копей юга Россіи.

Рудникъ В. И. Говорова перешелъ къ Т. С. Иваненкѣ.

Рудникъ О. Я. Романихина перешелъ къ княгинѣ З. Н. Юсуповой, графинѣ Сумарковой-Эльстонъ.

Рудникъ И. Ф. Рубцова перешелъ къ И. Г. Бочарникову.

Рудникъ А. И. Скилюти перешелъ къ Т-ву Н. Л. Монинъ и И. В. Запорожченко.

Рудникъ Верискунова и Бѣликова перешелъ къ И. Н. Красельщикъ и К<sup>о</sup>.

Рудникъ Д. Ф. Короткова и К<sup>о</sup> перешелъ къ Н. Д. Стахѣву и К<sup>о</sup>.

Рудникъ Павловско-Ровенецкій перешелъ къ Г. И. Шершеневичу и К<sup>о</sup>.

---

Рудникъ О-ва Русскій Провидансъ (№ 163, стр. 53) слѣдуетъ перенести на стр. 41 послѣ № 110.

Рудникъ И. О. Степанова (№ 170, стр. 53) закрыть.

Рудникъ Оссуховскаго и Полякова (№ 63, стр. 31) закрыть.

Рудникъ Орѣховскій А. С. Окрочедѣловой (№ 62, стр. 31)—онъ-же Марьевскій.

Краматорское мет. О-во (№ 49, стр. 29): управленіе рудн. не на ст. Хацепетовка, а на ст. Краматорская К. Х. С. д.

Діамантиди и Пашеевъ (№ 31, стр. 27, какъ скупшиковъ, слѣдуетъ исключить.

---

## Б) Д о п о л

№	Фирма підприємтя.	Мѣсто нахожденіе.			Ближайшая желѣзнодорожная станція.
		Губерніи (области).	Уѣзда (округа).	Горнаго округа	
<b>1. Вновь открытыя підприємтя.</b>					
1	Южно-Русское металлургич. О-во. Калитовскіе рудники.	О. В. Д.	Донецк.	Вор.-Дон.	Бѣлая-Калитва, Ю.-В. д.
2	Алексѣевское горнопр. О-во Картушанская копь.	—	Таганр.	—	Юскино, Ек. д.
3	Богоявленскій Н. И. и К <sup>о</sup> . Тацинская копь.	—	—	—	Юскино, Ек. д.
4	Волошинъ Е. С.	—	г Донского	—	Шахтная, Ю.-В. д.
5	кн. Долгоруковъ А. С. Голо- винскій рудникъ.	Екатерин.	Славяносерб.	Луганск.	Алмазная, Ек. д.
6	Катасоновъ Н. Г.	О. В. Д.	Таганр.	Таг.-Мак.	Развѣздъ Ши- рокій, Ек. д.
7	Кнорре Е. К. Краснянскій рудникъ.	—	—	Вор.-Дон.	Первозвановка, Екат. д.
8	Коноплянское к.-уг. и метал. О-во.	Екатерин.	Славяносерб.	Луганск.	Луганскъ, Ек. д.
9	Краматорское мет. О-во.	—	Бахмут.	Бахмут.	Хацепетовка, Екат. д.
10	Лапинъ И. В. Екатерининскій рудн.	О. В. Д.	г Дон. окр.	Вор.-Дон.	Бѣлая-Калитва, Ю.-В. д.
11	Левитъ І. М. и С-вья и торг. домъ Х. Я. Синельникова. Елизаветинскій рудн.	Екатерин.	Славяносерб.	Луганск.	Варварополье, Екат. д.
12	М. Я. Лейбовъ и Я. Ю. Ле- винскій.	—	Бахмут.	Харьк.-Полт.	Желѣзная, К.-Х.-С. ж. д.
13	Лосевъ С. Е. Петровско- Тацинскія копи.	О. В. Д.	Таганр.	Вор.-Дон.	Юскино, Ек. д.
14	Масловъ Н. Б. и М. Г. Фрицъ. Троицкій рудн.	Екатерин.	Бахмут.	Харьк.-Полт.	Лисичанскъ, Екат. д.

# н е н і я.

Адресъ предпріятія для корреспонденціи.			Адресъ правленія или главной конторы.	Адреса и фамиліи представителей и агентовъ.
Простой.	Заказной.	Телеграммъ.		
Ст. Устьбѣлокалитвенская О. В. Д.		Бѣлая Калитва, рудникъ.	С.-Петербургъ, частн. Ком. Банкъ.	—
Ст. Юскино, Екат. д.	Ровеньки, О. В. Д.	Юскино.	Харьковъ.	—
Ст. Юскино, Ек. д.	Ровеньки, О. В. Д.	Юскино.	При рудникѣ.	—
Александровскъ-Грушевскій.			—	—
Кадіевка, Екатер. губ.			—	—
Развѣздъ Ши- рокій, Ек. д.	Юзовка, Екатер. губ.		При рудникѣ.	—
Ровенецкое п. о.	О. В. Д.	Ровеньки, Ек. г.	Времен. С.-Петербургъ, б. Мо- сковская ул. 7, кв. 4.	—
Л у г а н с к ѣ.			Бельгія, Льежъ.	—
Ст. Хацепе- товка, Ек. д.	Енакіево, Ек. г.	Енакіево, Домна.	Краматорское п. о. Харьк. г.	—
Ст. Екатерининская	О. В. Д.	Бѣлая Калитва.	Ст. Невинномыская, Куб. обл.	А. П. Чернышевскій, ст. Екатерининская О. В. Д. и г. Ростовъ н/Д.
Ст. Варваро- полье, Екат. д.	Марьевка, Ек. г.	Варварополье, Левитъ Синель- никовъ.	Харьковъ, тор. домъ Левитъ и С-вья и Синельниковъ.	—
Ст. Желѣзная, К.-Х.-С. д.	Нью-Йоркское почт. отд. Ек. г.	Желѣзная.	При рудникѣ.	—
Ст. Юскино, Екат. д.	Ровеньки, О. В. Д.	Юскино.	—	Харьковъ, горн. инж. Л. И. Подгаецкій; агентъ-при ст. Юскино В. Виленскій.
Лисичанскъ, Екатер. губ.			При рудникѣ.	—

№	Фирма підприємтя.	Мѣстонахожденіе.			Ближайшая желѣзнодорожная станція.
		Губерніи (области).	Уѣзда (округа).	Горнаго округа	
15	Марковъ А. В., Боковскій рудн.	О. В. Д.	?	Вор.-Дон.	Криндачевка, Екат. д.
16	Миклашевскій М. И. Міусчинскій рудн.	Екатерин.	Славяносерб.	Луганск.	Фащевка, Ек. д.
17	Михайл. акц. горнозав. О-во. Голубовско-Марьевскій рудн.	—	—	—	Марьевка, Ек. д.
18	Нордфельдъ В. А. и Веловскій Р. А. Наслѣдышевскій рудн.	О. В. Д.	Таганр.	Таг.-Мак.	Иловайское, Екат. д.
19	Бр. Парамоновы А. И. и Ф. И. Торг. домъ.	—	Донского.	Вор.-Дон.	Бѣлая Калитва, Ю.-В. д.
20	Сивовъ Я. П.	—	Черкас.	Вор.-Дон.	Шахтная, Ю.-В. д.
21	Скаржинскій В. П.	Екатерин.	Славяносерб.	Луганск.	Петровеньки, Екат. д.
22	Сокольскій Л. Михайл. копи.	—	Бахмут.	Бахмут.	Желанная, Екат. д.
23	Стахѣевъ Н. Д. и К <sup>о</sup> . Благовѣщен. рудн.	О. В. Д.	Таганр.	Вор.-Дон.	Юскино, Ек. д.
24	Успенскій Н. Л. Щербиновскій рудн.	Екатерин.	Бахмут.	Харьк.-Полт.	Кривой Торець и Дылѣвка, К.-Х.-С. д.
25	Чеча В. Ф. Платовскій рудн.	О. В. Д.	Таганр.	Вор.-Дон.	Антрацитъ Ек. д.
26	Шульгина М. А. Рудн. „Марія“.	—	—	Вор.-Дон.	Юскино, Ек. д.
27	Широковское О-во коксов. печей.	—	—	?	Развѣздъ Ши- рокій, Ек. д.
28	О-во Южно-Русск. кам.-уг. пром. Черкасская копъ.	Екатерин.	Бахмут.	Харьк.-Полт.	Желѣзная, К.-Х.-С. д.

Адресъ предпріятія для корреспонденціи.			Адресъ правленія или главной конторы.	Адреса и фамиліи представителей и агентовъ.
Простой.	Заказной.	Телеграммъ.		
Ст. Крестная, Ек. д.	м. Ивановка, Ек. г.	Крестная, Мар- кову.	---	И. Запорожцевъ при рудн.
Ст. Фащевка, Ек. д.	м. Ивановка, Ек. г.	Фащевка.	—	—
Марьевка, Екатер. губ. „Михайловское“.			С.-Петербургъ, Мойка, 40.	Предсѣд. Правленія В. Н. Герардъ. С.-П. Б. Моховая, 27. Дир. расп. горн. инж. Н. З. Кошницкій. Марьевка, Екат. г.
Ст. Иловайская, Екат. д. Таганрогъ, Петровская, 77.			Таганрогъ, Петров- ская 77.	—
Ст. Екатерининская, О. В. Д. Бѣлая Калитва.			Ростовъ н/Д.	Довѣрен. И. Н. Дой- никовъ.
Александровскъ—Грушевскій.			—	—
Ст. Петровеньки, Екат. д.	м. Ивановка, Ек. г.	Петровеньки.	—	Заводовскій. Ст. Пе- тровеньки, Екат. д.
Желанная, Екатерин. дор.			—	—
Ст. Юскино, Ек. д.	Ровеньки, О. В. Д.	Юскино.	Москва.	—
Юзовка, Екатерин. губ.			Юзовка, Ек. г.	—
Ст. Щетово, Ек. д.	м. Ивановка, Ек. д.	Щетово.	—	—
Ст. Юскино, Ек. д.	Ровеньки, О. В. Д.	Юскино.	г. Александровскъ- Грушевскій.	—
Развѣздъ Ши- рокій, Ек. д.	Юзово, Ек. г.	Юзово.	Брюссель, Бельгія.	Шабаловъ, Мушке- тово, Екат. д.
Желѣзная, К.-Х.-С. д.	Горловка, Екатерин. губ.		Горловка, Ек. г.	—

№	Фирма предпріятія.	Мѣсто нахожденіе.			Ближайшая желѣзнодорожная станція.
		Губерніи (области).	Уѣзда (округа).	Горнаго округа	
<b>2. Предпріятія, перешедшія къ новымъ владѣльцамъ:</b>					
29	Анон. О-во соединенныхъ к.-у. копей юга Россіи, бывш. А. С. Долгорукова.	Екатерин.	Славяносерб.	Луганск.	Юрьевка и Бѣ- лая Екат. д.
30	Княгиня З. Н. Юсупова, графиня Сумарокова-Эльстонъ. Рудникъ бывш. Романихина.	О. В. Д.	Таганр.	Вор.-Дон.	Должанская, Екат. д.
31	Горнопр. Т-во Н. А. Монинъ и И. В. Запорожченко. Дол- жанско-Екат. рудникъ бывш. Скиліоти.	—	—	Вор.-Дон.	Криндачевка, Екат. д.
<b>3. Предпріятія, не вошедшія въ списокъ:</b>					
32	О-во Русскихъ трубокатн. завод. Нижнеднѣпровскій за- водъ.	Екатерин.	Екатерин.	Екатерин.	Нижне-Днѣпр. Екат. д.
33	Торецкое сталелит. и механич. Анон. О-во.	—	Бахмут.	Харьк.-Полт.	Дружковка, К.-Х.-С. д.
34	Верхнеднѣпровск. мет. О-во.	—	В.-Днѣпров.	Екатерин.	Верхнеднѣпров.
35	Торг. Домъ Н. В. Лепешки- на С-вья. Александро-Невскій рудн.	Рязан.	Раненбургск.	Моск.-Рязан.	Александро- Невская, Ряз.-Ур. д.



Адресъ предприятия для корреспонденции.			Адресъ правленія или главной конторы.	Адреса и фамилии представителей и агентовъ.
Простой.	Заказной.	Телеграммъ.		
	Юрьевскій заводъ, Екат. губ.	„Дюпонъ“.	Bruxelles. Place de la Liberté № 3.	Отвѣт. агентъ М. С. Маврогордато въ Таганрогъ.
Ст. Должанская, Ек. д.	Ровеньки, Ек. г.	Должикъ. За- польскому.	При рудникъ.	Главноуправл. П. В. Запольскій.
Ст. Крестная, Ек. д.	м. Ивановка, Ек. г.	Крестная, Ек. д.	При рудникъ.	—
Екатеринославъ. Нижне-днѣпр. зав. О. рус. т.-п. зав.		Шодуаръ. Ека- теринославъ— Амуръ.	С.-Петербургъ, м. Морская, 6.	—
	Почт. Конт. Дружковка, Екатер. губ.		Бельгія, Марсинель (при Шарлеруа).	Дир. расп. П. Бонни; инж.-предст. І. Д. Розинъ главн. бухгалт. Л. Денэеръ.
	Верхнеднѣпровскъ, Екатериносл. губ.		Брюссель, Бельгія.	Главн. Директоръ Жоржъ Дютю, пом. А. Гуге де-Жиракъ.
	Ст. Александрo-Невская, Ряз.-Ур. д.		Москва, средн. торг. ряды, подъѣзд. 7.	—

## Алфавитный указатель.

	Стр.
<b>А.</b>	
Абрамовъ и К <sup>0</sup> . . . . .	39
Авахъ М. И., Иликъ М. И. и Койчу А. М. . . . .	21
Агарковы Бр. А. и О. . . . .	21
Азовская угольная К <sup>0</sup> . . . . .	49
Айзенштейнъ Е. Л. и Стронгинъ Л. Я. . . . .	63
Александровъ В. И. . . . .	57
О-во Александровскаго завода (зав. Ладога) . . . . .	15
Александро-Дмитрѣевское акц. О-во . . . . .	21
Алексѣевское Горнопр. О-во . . . . .	21, 39, 43 и 77
Алмазное кам.-уг. акц. О-во . . . . .	3, 21, 61
Антоновъ Ф. И. . . . .	25
Аптекманъ М. Г. . . . .	21
А. Ауэрбахъ и К <sup>0</sup> . . . . .	23
<b>Б.</b>	
Бабичъ Ю. А. . . . .	23
Байдалаковы Бр. . . . .	49
Бакулинъ Т. М. . . . .	49
Барановъ Н. Г. съ племянникомъ . . . . .	9
Баскинъ А. М. и Файнбергъ Б. М. . . . .	25
Баташовъ И. М. . . . .	11
Баташовъ М. И. . . . .	13
Бенардаки Д. Я. насл. . . . .	17
Бйчкрофтъ Ф. Э., нынѣ О-во Русскихъ к.-у. копей (см. допол. и изм.). . . . .	23
Бобриковъ Д. П. . . . .	45
Бобринская А. А. Графиня . . . . .	57
Богдановъ И. Е. . . . .	45
Богоявленскій Н. И. и К <sup>0</sup> . . . . .	77
Болтоносовъ О. И. . . . .	49
Бочарниковъ И. Г. бывш. Рубцова И. Ф. . . . . (см. доп. и изм.).	47
Брадле И. И. . . . .	49
Брянское О-во к.-у. копей . . . . .	23
Брянское О-во желѣзодѣлат. произв. 1, 7, 61, 71	
Стр.	
Булацель А. П. . . . .	43
Булгакова М. А. . . . .	9
Бѣлянское О-во кам.-уг. копей и дом. пе- чей . . . . .	3, 23, 61
<b>В.</b>	
Вальяно М. С. . . . .	45
Вальяно П. А. . . . .	71
Варваропольское О-во к.-у. коп. . . . .	25
Вейерманъ П. Л. . . . .	49
Велитченко И. К. . . . .	25
Верискуновъ Д. С. и Бѣликовъ П. С. Т-во (Нынѣ Красельщикъ и К <sup>0</sup> , см. доп. и изм.). . . . .	49
Верхнеднѣпровское мет. О-во . . . . .	63 и 81
Вильчуръ Я. О. . . . .	63
Виноградовъ Д. А. . . . .	45
Воеводзкій С. Х. . . . .	13
Волконскій, князь . . . . .	73
Волошинъ С. Е. . . . .	77
Волынскій М. Д. . . . .	25
Волынцевское О-во . . . . .	25
О-во Выксунскихъ завод. . . . .	15
<b>Г.</b>	
Галковская Ю. А. . . . .	63
О-во заводовъ Гартмана . . . . .	3
Генеральное О-во . . . . .	5, 63
Гиль Р. . . . .	57
Гинзбургъ и Рошковскій . . . . .	25
Говоровъ В. И. (Нынѣ Иваненко Т. С., см. доп. и изм.). . . . .	45
Голова И. Д. . . . .	13
Голубовское Бер.-Богод. Горнопр. Т-во . . . . .	25, 39
Государево-Байракское О-во . . . . .	25
Гринъ Д. Я. . . . .	25
Громы насл. . . . .	13

Д.	
	Стр.
Денешевскій заводъ . . . . .	71
Диканскій А. М. и Минухинъ Л. Б. . . . .	63
Фонъ-Дитмаръ Н. Ф. . . . .	25
Долгоруковъ А. С. князь. Головинскій р. . . . .	77
Долгоруковъ А. С. князь Михайл. р. (нынѣ Ан. О-во Соед. к.-у. коп., см. доп.). . . . .	27
Дольватъянцъ Н. С. . . . .	49
Донецкое О-во . . . . .	5, 63
Донецко-Юрьевское О-во . . . . .	3, 72, 73
О-во Донъ-Донецъ . . . . .	45, 73
Древицкій И. Я. . . . .	39
О-во Дубовая Балка . . . . .	63
Дубсъ А. И. . . . .	25
Дьячковъ Н. С. и Бутовичъ Н. Г. . . . .	27, 45

Е.

Егоровъ Н. А. . . . .	45
Екатериновское О-во . . . . .	41
О-во Екатеринославск. (Донец.) жел.-дѣл. и стал.-лит. зав. . . . .	1

Ж.

Жилловское О-во . . . . .	27
О-во Желтая Рѣка . . . . .	61

З.

Задонское О-во . . . . .	73
Зеновичъ Х. М. . . . .	41

И.

Иваненко Т. С., бывш. Говорова (см. доп.). . . . .	45
Иванова Л. И. . . . .	27
Ивонинъ Н. П. и Тилькиевъ Т. А. . . . .	45
Изюмское О-во . . . . .	27
Ильевъ А. М. и Синайскій Д. А. . . . .	63
Ирминское Т-во . . . . .	27
О-во Истинскихъ мет. зав. . . . .	13
Ищенко С. Ф. . . . .	27, 43

К.

Каллоти О. П. . . . .	63
Каменьковичъ, Манзонъ и Голодецъ . . . . .	63

	Стр.
Каретникова А. съ С-мъ . . . . .	27
Карлъ, рудникъ . . . . .	45
Карнѣевъ Н. С. . . . .	45
Карповъ П. А. . . . .	27
Касфики О. И. . . . .	29
Катасоновъ Н. Г. . . . .	77
Кгаевскій С. С. . . . .	15
Керченское О-во . . . . .	3, 71
Киселева М. И. . . . .	9
Кнорре Е. К. . . . .	77
Ковалевскій М. А. и Карпасъ М. Ю. . . . .	65
Ковшанлы Ш. О. . . . .	29
Коганъ-Бернштейнъ Д. Л. и Бродскій А. М. . . . .	65
О-во Коломенскаго завода . . . . .	13, 15
Колачевскій С. Н. . . . .	65
Коноплянское к.-у. и мет. О-во . . . . .	77
Константиновское О-во . . . . .	7, 61
Копыловъ М. С. . . . .	29, 65
Кореневъ и Шипиловъ Т-во . . . . .	29, 47
Коротковъ Д. Ф. и К <sup>0</sup> Ольг. р. (нынѣ Стахѣва Н. Д. и К <sup>0</sup> , см. доп.). . . . .	49
Кошкинъ И. С. . . . .	51
Кравцовъ . . . . .	65
Краматорское мет. О-во . . . . .	3, 29, 72 и 77
Красельщикъ И. Н. и К <sup>0</sup> (бывш. Верискуновъ и Бѣликовъ, см. доп.). . . . .	49
Красниковъ А. М. . . . .	27
О-во Криворогскихъ жел. рудъ, 1, 29, 61, 72	
Криворотовъ М. И. . . . .	9
Крымско-Донецкое О-во . . . . .	29
Кузнецовъ П. Е. . . . .	29
Кукса И. Д. и Чурилинъ Н. И. . . . .	51
Кулаевъ Т. . . . .	59
Кури А. и К <sup>0</sup> . . . . .	51
Курме и К <sup>0</sup> . . . . .	29

Л.

Фонъ-Лаймингъ О. П. . . . .	47
Ланге П. и К <sup>0</sup> О-во трубо-прок. зав. . . . .	1
Лапинъ И. В. . . . .	77
Лаптевъ В. С. . . . .	65
Левестамъ А. Ю. . . . .	31, 47
Левитъ І. М. и С-я и Сенельниковъ Х. Я. . . . .	77

	Стр.
Лейбовъ М. Л. и Левинскій Я. Ю. . . . .	77
Леоменозовъ Е. К. . . . .	51
Лепешкина Н. В. и С-вья . . . . .	81
Ломакинъ Г. С. . . . .	51
О-во Ломоватка . . . . .	29
Лосевъ С. Е. . . . .	77
Луганско-Донецкое О-во . . . . .	31
Любаровскій С. И. . . . .	65
Любимовъ, Сольве и К <sup>0</sup> , О-во . . . . .	31

**М.**

Мальцевское Акц. О-во . . . . .	9, 11
Марковъ А. В. . . . .	41, 51 и 77
Мартыненко Я. Е. . . . .	31
Масловъ Н. Б. и Фрицъ Г. М. . . . .	77
Мельниковъ А. С. . . . .	51
Мельниковъ К. В. насл. . . . .	7
Миллеръ В. и К <sup>0</sup> . . . . .	57
Миклашевскій М. И. . . . .	72 и 77
Минаевъ М. П. и К <sup>0</sup> . . . . .	31
Михайловское акц. горнозав. О-во . . . . .	79
Михайловъ Н. И. . . . .	65
Монинъ Н. А. и Запорожченко И. В. (бывш. А. И. Скилюти). . . . .	79
Московское метал. О-во . . . . .	11
Московское акц. О-во к.-у. копей . . . . .	57
Московское стеклопромышл. О-во . . . . .	57
Мосоловъ А. И. . . . .	9

**Н.**

Нахширо-Тквибульское горнопр. О-во . . . . .	59
Недѣльскіе насл. . . . .	51
О-во Нижней Крынки . . . . .	31
Никитовское О-во . . . . .	31
Никополь-Маріупольское О-во . . . . .	7, 65, 72
Нововъ П. Д. . . . .	31
Новороссійское О-во . . . . .	7, 31, 65, 72
Нордфельдъ В. А. и Веловскій Р. . . . .	79

**О.**

Ованесовъ С. Б. и К <sup>0</sup> . . . . .	51
Ольховское О-во . . . . .	3
Окромчедѣлова А. С. (см. дополн.) . . . . .	31

	Стр.
Островецкое О-во . . . . .	67
Оссуховскій А. Г. и Поляковъ М. Н. (см. доп.) . . . . .	31
Отто В. А. . . . .	47
О-во Горн. завод. въ Олонецкомъ краѣ . . . . .	17
О-во к.-у. копей въ Побѣденкѣ . . . . .	57
О-во соед. кам.-уг. копей Ю. Р. (бывш. А. С. Долгорукова) . . . . .	79
О-во разработки кам. соли и угля . . . . .	33

**П.**

Павловско-Ровенецкій р. (нынѣ Шершеневича и К <sup>0</sup> , см. доп.). . . . .	53
Панкѣевъ Е. М. и Коганскій І. И. . . . .	33
Панченко И. С. . . . .	53
Парамоновы Бр. Торг. домъ . . . . .	79
Пастуховъ Н. П. . . . .	5, 33, 41, 53, 72, 73
Перри Д. Г. и Браиловскій . . . . .	67
Петровъ П. Ф. . . . .	11
Петровъ Ф. П. . . . .	11
Петро-Марьевское О-во . . . . .	34
Подкопаевъ З. В. и Сивовъ Я. П. . . . .	51
Пожидаевъ З. В. . . . .	53
Полупаенко М. В. и Туткевичъ М. Я. . . . .	33
Поповъ И. Ф. . . . .	15
Поповъ П. Ф. . . . .	15
Прахій Я. С. . . . .	33
Прохорова С. Е. . . . .	41
Прохоровское О-во . . . . .	41
Путиловское О-во . . . . .	17

**Р.**

Радушевичъ С. С. . . . .	7
Рандичъ и К <sup>0</sup> . . . . .	67
О-во Рахмановка—Кривой Рогъ . . . . .	61
Романихинъ Ѡ. Я. (нынѣ кн. З. Н. Юсу- повой). . . . .	79
Роттенбергъ Л. М. . . . .	33
Рубцовъ И. Ф. (нынѣ Бочарникова, см. доп.). . . . .	47
Русановъ А. С. . . . .	57
Русско-Бельгійское мет. О-во . . . . .	7, 35, 67, 71
Русское О-во Пар. и Торг. . . . .	53
Русское О-во горнозавод. промышл. . . . .	41

	Стр.
Русско-Донецкое О-во . . . . .	41
О-во Русскихъ к.-у. копей (бывш. Бйч- крофта, см. доп.). . . . .	23
О-во Русскій Провидансъ . . . 5, 53, 63, 71, 72	
О-во Русскихъ Трубопрокатн. зав. . . . 3 и 81	
Рутченко Н. В. . . . .	33
Рутченковское О-во . . . . .	33, 41
Рыбинъ М. И. . . . .	13
Рыковское О-во . . . . .	41

**С.**

Сагировы (нынѣ Х. К. Сагировъ съ С-ми) . . . . .	53
Сахаровъ В. П. и К <sup>0</sup> . . . . .	35
Севрюговы Бр. . . . .	55
Сѣв.-Вост.-Донецкое О-во . . . . .	35
Семковъ и К <sup>0</sup> . . . . .	73
Сивовъ Я. П. . . . .	79
Синаревскій М. М. . . . .	43
Скарбинскій С. Ф. . . . .	35
Скаржинскій В. П. . . . .	79
Скиліоти А. І. (нынѣ Монинъ и Запорож- ченко, см. доп.). . . . .	47
Слатинъ С. П. . . . .	53
Сокольскій Л. . . . .	79
О-во Сталь . . . . .	17
Стахѣевъ Н. Д. и К <sup>0</sup> (бывш. Короткова, см. допол.) . . . . .	49
Степановъ А. А. . . . .	43
Степановъ И. О. . . . .	35
Стойновскій В. И. . . . .	47
Стрижиченко И. П. . . . .	35

**Т.**

Таганрогское О-во. . . . .	5, 69, 71
О-во Ташина завода . . . . .	15
Терещенко И. Н. . . . .	35
Титовъ Г. С. и Симоновичъ С. И. . . . .	47
Тквибульское О-во к.-у. и брик. произв. . . . .	59
Толстиковъ А. Я. и Конжуковъ Д. П. Т-во Аннинскихъ копей . . . . .	35
Толстиковъ А. Я. Ново-Александр. р. . . . .	35

	Стр.
Торецкое Анон. О-во . . . . .	81
О-во Тульскихъ дом. печей . . . . .	9, 11

**У.**

Успенское О-во . . . . .	37
Успенскій Л. П. . . . .	37, 79
Утякова А. Л. . . . .	59
Утяковъ В. Н. . . . .	59
Ушаковское Горнопр. Т-во . . . . .	37

**Ф.**

Файнштейнъ В. Н. . . . .	37
Фетисовъ В. . . . .	55
Фоминъ В. Д. . . . .	55
Франко-Русское О-во . . . . .	43
Фрицъ Г. М. Григор. р. . . . .	37
Фрицъ Г. М. и Бр. Кауфманъ . . . . .	37
Фромандіеръ М. Н. . . . .	43

**Х.**

Хараджаевъ А. Д. . . . .	43
Хомяковъ Д. А. . . . .	57
Хотомлянскій . . . . .	69

**Ц.**

Цыплаковыхъ и Лабунскаго Т-во . . . . .	11
-----------------------------------------	----

**Ч.**

Чайкинъ А. П. . . . .	37
Черновы Бр. . . . .	13
Чертовъ А. В. . . . .	55
Чесноковъ Г. М. . . . .	37
Чеча В. Ф. . . . .	37 и 79

**Ш.**

Шапошникова А. И. . . . .	55
Шейерманъ В. Е. . . . .	72

	Стр.
Шершеневичъ Г. І. и К <sup>0</sup> (см. Павловско-Ровенецкій р. въ дополн.) . . . . .	53
Широковское О-во кокс. печей . . . . .	79
Шнуренко Я. Л. и Инжечекъ И. А. . . . .	37
Шульгина М. А. . . . .	79
Шушпановъ Г. И. . . . .	55

Э.

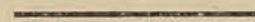
Эмельчинскій заводъ . . . . .	71
Эрдели С. А. и Нѣжинскій А. С. . . . .	47

Ю.

	Стр
Южно-Русское Днѣпровское О-во . . . . .	1, 39, 69
Южно-Русское О-во кам.-уг. промышленности . . . . .	39, 43, 72 и 79
Южное Горнопромыш. О-во . . . . .	69, 71
Юсупова З. Н. княгиня, гр. Сумарокова-Эльстонъ быв. Романихина . . . . .	79

Я.

Ягоденскій заводъ . . . . .	71
Яковенко И. П. . . . .	47





# ИЗДАНИЯ

## Совѣта Съѣзда горнопромышленниковъ юга Россіи.

Труды XXV Съѣзда горнопромышленниковъ юга Россіи. Томъ I (отчетъ предсѣдателя, протоколы, доклады). Цѣна 3 р.; — томъ II (отчеты). Цѣна 1 р. 50 к.

1. *Н. Ф. фонъ-Дитмаръ*. Дѣятельность доменныхъ и передѣльныхъ заводовъ юга Россіи за 1-е полугодіе 1899 г. и предполагаемое производство металловъ и потребление сырыхъ матеріаловъ заводами юга Россіи въ 1900 г. Цѣна 50 коп.

2. — Дѣятельность доменныхъ и передѣльныхъ заводовъ юга Россіи за 1899 годъ и предполагаемое производство металловъ и потребление сырыхъ матеріаловъ заводами юга Россіи въ 1901 г. Цѣна 50 к.

3. — Къ вопросу о недостаткѣ рабочихъ на каменноугольныхъ копяхъ Донецкаго бассейна. Цѣна 15 к.

4. — О расширеніи существующихъ и объ открытіи новыхъ штейгерскихъ школъ и школъ десятниковъ. Цѣна 20 к.

5. — Выработка способа земскаго обложенія каменноугольныхъ копей, горныхъ заводовъ и промысловъ. Цѣна 20 к.

6. — Ежемѣсячная статистика каменноугольной промышленности въ Донецкомъ бассейнѣ и въ Западной, Уральской, Замосковной и Кавказской горныхъ областяхъ за первые 8 мѣсяцевъ 1900 г. Цѣна 1 р.

7. *Н. С. Авдаковъ*. Современное положеніе желѣзнодорожной и желѣзной промышленности на югѣ Россіи. Цѣна 20 к.

8. — Объ улучшеніи быта рабочихъ на каменноугольныхъ копяхъ южной Россіи. Цѣна 20 к.

9. *Е. Н. Таскинъ*. Горнопромышленная карта Донецкаго бассейна въ масштабѣ 10 вер. въ 1 д. Цѣна въ переплетѣ 5 руб.

10. — Альбомъ фототипій съ бывшихъ на Парижской выставкѣ фотографическихъ снимковъ каменноугольныхъ шахтъ Донецкаго бассейна. Цѣна 3 руб.

11. — Paris. Exposition universelle 1900. L'industrie houillère du Bassin du Donetz (Russie Méridionale). Всемирная выставка 1900 г. въ Парижѣ. Угольная промышленность Донецкаго бассейна. Цѣна 1 руб.

12. *Р. Ф. Зивертъ*. Отчетъ о командировкѣ въ Австрію для изученія устройства и способа изслѣдованія гремучихъ газовъ на испытательной станціи въ Mährisch-Ostrau. Цѣна 1 руб.

13. *Л. Г. Рабиновичъ*. Проектъ Устава Общества взаимнаго страхованія каменноугольныхъ и антра-

цитныхъ предпріятій южной и юго-восточной горныхъ областей Россіи отъ несчастныхъ случаевъ съ ихъ рабочими и служащими. Цѣна 30 к.

14. *Статистическое Бюро Совѣта Съѣзда*. Статистика акціонернаго дѣла въ Россіи. Выпускъ I. 1899 г. Цѣна 1 руб.

15. — Тоже. Выпускъ II. 1-е пол. 1900 г. Цѣна 1 р.

16. — Матеріалы по вопросу о портахъ, пристаняхъ и вообще объ отношеніи южной горной промышленности къ водянымъ путямъ сообщенія. Цѣна 50 к.

17. — Статистическій сборникъ по горнозаводской промышленности южной Россіи, другихъ районовъ и иностранныхъ государствъ въ 1897 и 1898 г.г. Цѣна 50 к.

18. — Земство и горная промышленность южной Россіи. Цѣна 50 коп.

19. — Донецкій бассейнъ за XXV лѣтъ. Графическія таблицы. Цѣна 50 коп.

20. — Атласъ по горнозаводской статистикѣ Россіи и иностранныхъ государствъ. Выпускъ I. Производство и потребление. Цѣна 3 руб.

21. — Графическія таблицы по каменноугольной промышленности Россіи и по горной и горнозаводской промышленности Донецкаго бассейна. Цѣна 75 коп.

22. — Желѣзнодорожная промышленность Криворогскаго и Керченскаго районовъ въ 1900 г. Изд. 1901 г. Цѣна 50 коп.

23. — Статистика акціонернаго дѣла въ Россіи. Выпускъ 3-й, 1901 г. Цѣна 1 руб.

24. — Списокъ горныхъ и горнозаводскихъ фирмъ южной Россіи и другихъ районовъ Россіи. Цѣна 1 руб.

Правила о котельномъ сборѣ. Цѣна 20 коп.

Правила перевозки минеральнаго топлива, руды, флюсовъ и соли изъ горнозаводскаго района юга Россіи. Цѣна 20 коп.

Правила о продолжительности и распредѣленіи рабочаго времени на горныхъ заводахъ и промыслахъ. Цѣна 20 коп.

Временныя правила объ употребленіи взрывчатыхъ матеріаловъ при горныхъ работахъ. Цѣна 20 к.

Инструкція по надзору за частной горной промышленностью. Изд. 1901 г. Цѣна 50 коп.

Сборникъ законоположеній о надзорѣ за благоустройствомъ и порядкомъ на частныхъ горныхъ заводахъ и промыслахъ, о наймѣ рабочихъ на эти заводы и промыслы, а также о правахъ и обязанностяхъ завѣдующихъ и лицъ, отвѣтственныхъ за веденіе горныхъ разработокъ. Цѣна 50 коп.

**ПЕЧАТАЮТСЯ:** Сборникъ статистическихъ свѣдѣній о горной промышленности юга Россіи въ 1899 г.  
Сборникъ статистическихъ свѣдѣній о желѣзной промышленности юга Россіи въ 1900 г.  
Статистическія таблицы о горной и горнозаводской промышл. Россіи и иностр. государствъ.  
Сборникъ законоположеній и правит. распоряженій, касающихся горнаго и горнозаводскаго дѣла въ Россіи.

Всѣ эти изданія продаются въ канцеляріи Совѣта Съѣзда (Харьковъ, Сумская, № 18) и въ книжныхъ магазинахъ „Новаго Времени“, Дредера, „Южнаго Края“, Брейтигама (Харьковъ), О. Н. Поповой и В. М. Попова (С.-Петербургъ).

460-1 в. канц.





